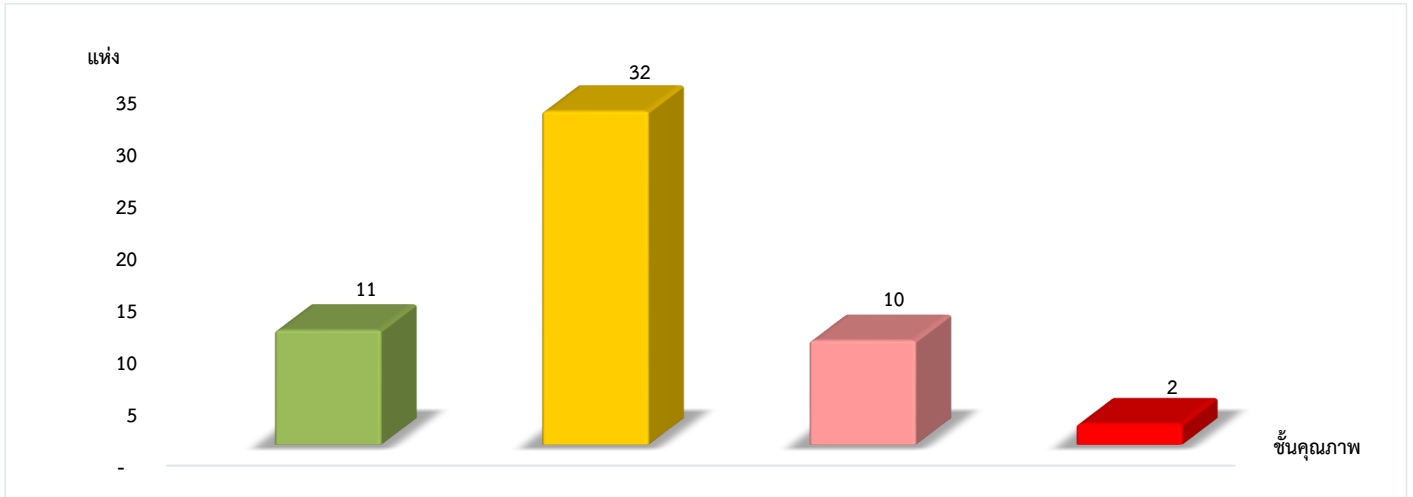


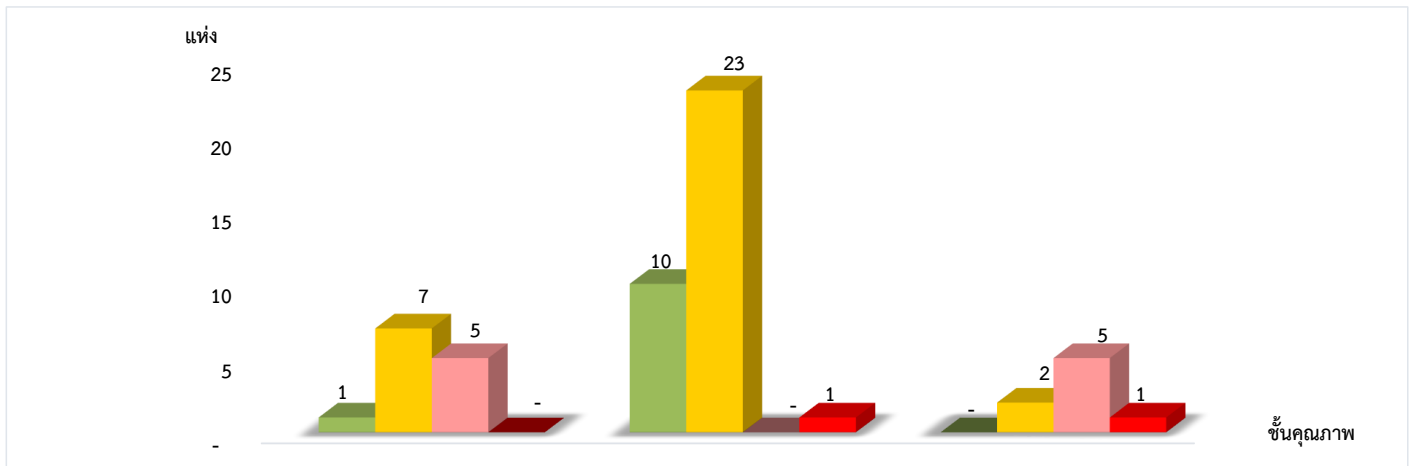
แผนภูมิแสดงจำนวนและร้อยละของสหกรณ์และกลุ่มเกษตรกร จำแนกตามระดับการจัดชั้นคุณภาพการควบคุมภายใน
จังหวัดสมุทรสาคร ประจำปี 2566 จำนวน 55 แห่ง



ดีมาก	ดี	พอใช้	ปรับปรุง
20.00%	58.18%	18.18%	3.64%

*หมายเหตุ : ไม่มีระบบการควบคุมภายใน 0 แห่ง

แผนภูมิแสดงจำนวนและร้อยละของสหกรณ์ภาคการเกษตร สหกรณ์นอกภาคการเกษตร และกลุ่มเกษตรกร
จำแนกตามระดับการจัดชั้นคุณภาพการควบคุมภายใน
จังหวัดสมุทรสาคร ประจำปี 2566 จำนวน 55 แห่ง



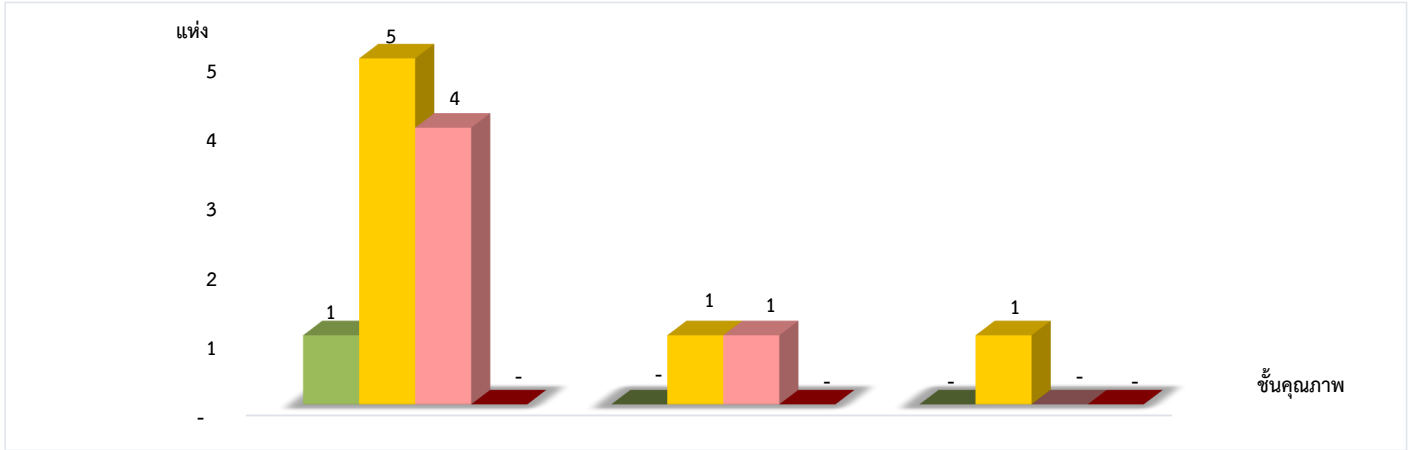
	สหกรณ์ภาคการเกษตร 13 แห่ง	สหกรณ์นอกภาคการเกษตร 34 แห่ง	กลุ่มเกษตรกร 8 แห่ง
ดีมาก	7.69%	29.41%	0.00%
ดี	53.85%	67.65%	25.00%
พอใช้	38.46%	0.00%	62.50%
ปรับปรุง	0.00%	2.94%	12.50%

*หมายเหตุ : สหกรณ์ภาคการเกษตรไม่มีระบบการควบคุมภายใน 0 แห่ง
สหกรณ์นอกภาคการเกษตรไม่มีระบบการควบคุมภายใน 0 แห่ง
กลุ่มเกษตรกรไม่มีระบบการควบคุมภายใน 0 แห่ง

ที่มา : กลุ่มพัฒนาระบบสารสนเทศและฐานข้อมูล
จัดทำโดย : กลุ่มวิเคราะห์ข้อมูลทางการเงิน

แผนภูมิแสดงจำนวนและร้อยละของสหกรณ์ภาคการเกษตร จำแนกตามระดับการจัดชั้นคุณภาพการควบคุมภายใน

จังหวัดสมุทรสาคร ประจำปี 2566 จำนวน 13 แห่ง

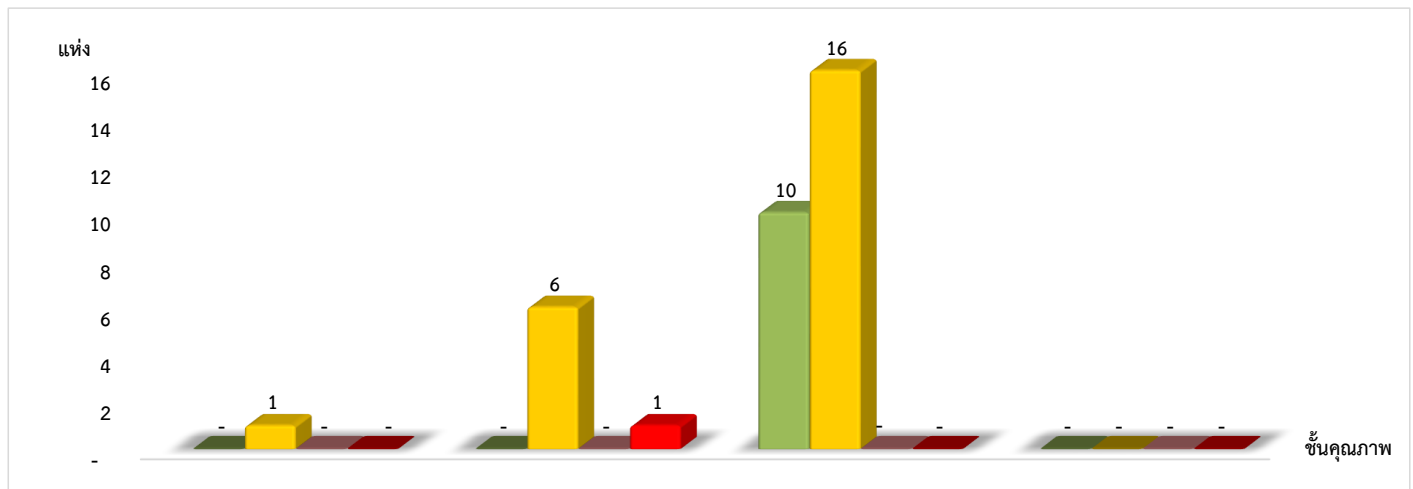


	สหกรณ์การเกษตร 10 แห่ง	สหกรณ์ประมง 2 แห่ง	สหกรณ์นิคม 1 แห่ง
ดีมาก	10.00%	0.00%	0.00%
ดี	50.00%	50.00%	100.00%
พอใช้	40.00%	50.00%	0.00%
ปรับปรุง	0.00%	0.00%	0.00%

*หมายเหตุ : สหกรณ์ภาคการเกษตรไม่มีระบบการควบคุมภายใน 0 แห่ง

แผนภูมิแสดงจำนวนและร้อยละของสหกรณ์นอกภาคการเกษตร จำแนกตามระดับการจัดชั้นคุณภาพการควบคุมภายใน

จังหวัดสมุทรสาคร ประจำปี 2566 จำนวน 34 แห่ง



	สหกรณ์ร้านค้า 1 แห่ง	สหกรณ์บริการ 7 แห่ง	สหกรณ์ออมทรัพย์ 26 แห่ง	สหกรณ์เครดิตยูเนียน - แห่ง
ดีมาก	0.00%	0.00%	38.46%	0.00%
ดี	100.00%	85.71%	61.54%	0.00%
พอใช้	0.00%	0.00%	0.00%	0.00%
ปรับปรุง	0.00%	14.29%	0.00%	0.00%

*หมายเหตุ : สหกรณ์นอกภาคการเกษตรไม่มีระบบการควบคุมภายใน 0 แห่ง

ที่มา : กลุ่มพัฒนาระบบสารสนเทศและฐานข้อมูล
จัดทำโดย : กลุ่มวิเคราะห์ข้อมูลทางการเงิน