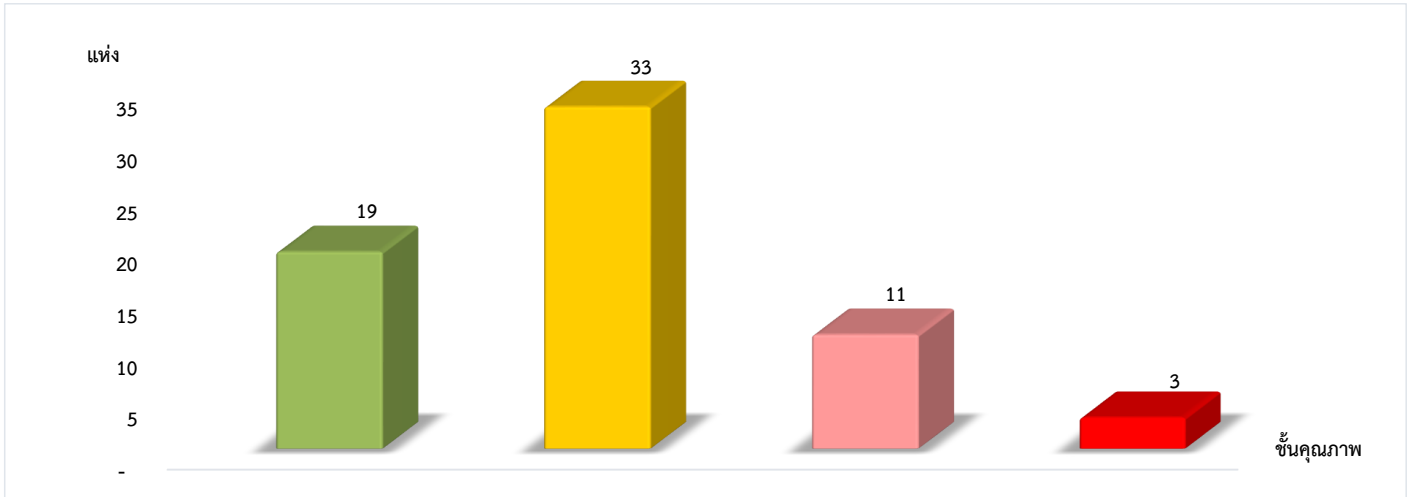


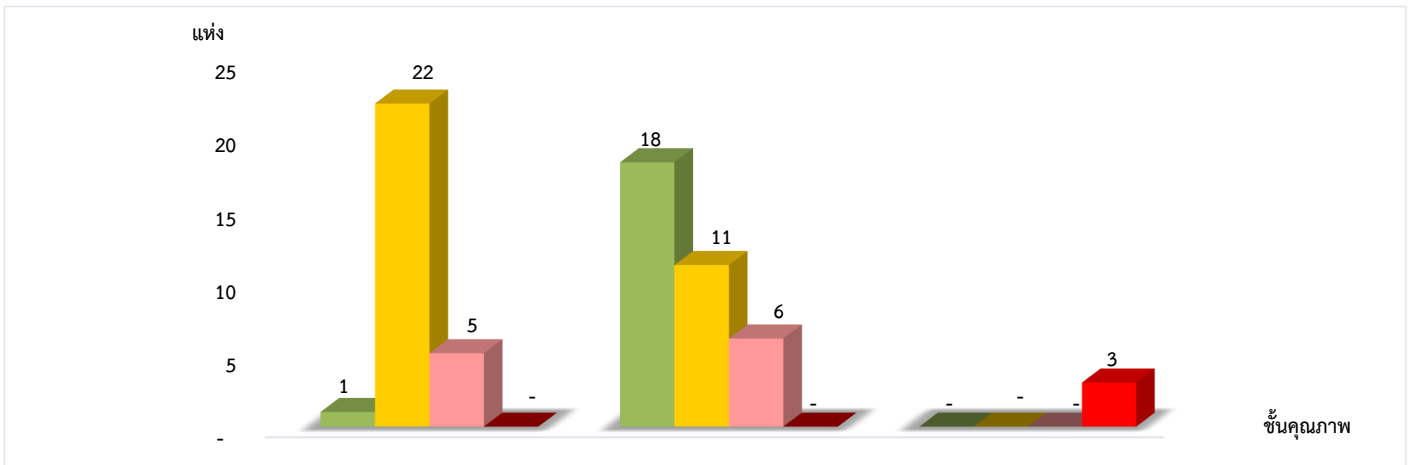
แผนภูมิแสดงจำนวนและร้อยละของสหกรณ์และกลุ่มเกษตรกร จำแนกตามระดับการจัดชั้นคุณภาพการควบคุมภายใน
จังหวัดสระบุรี ประจำปี 2566 จำนวน 66 แห่ง



ดีมาก	ดี	พอใช้	ปรับปรุง
28.79%	50.00%	16.67%	4.54%

*หมายเหตุ : ไม่มีระบบการควบคุมภายใน 63 แห่ง

แผนภูมิแสดงจำนวนและร้อยละของสหกรณ์ภาคการเกษตร สหกรณ์นอกภาคการเกษตร และกลุ่มเกษตรกร
จำแนกตามระดับการจัดชั้นคุณภาพการควบคุมภายใน
จังหวัดสระบุรี ประจำปี 2566 จำนวน 66 แห่ง



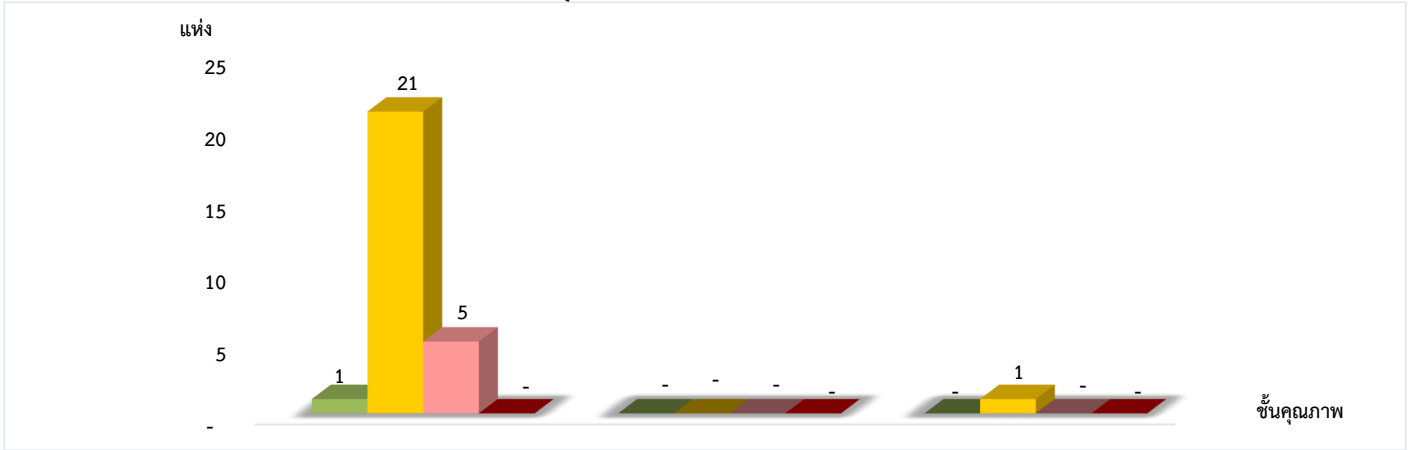
	สหกรณ์ภาคการเกษตร 28 แห่ง	สหกรณ์นอกภาคการเกษตร 35 แห่ง	กลุ่มเกษตรกร 3 แห่ง
ดีมาก	3.57%	51.43%	0.00%
ดี	78.57%	31.43%	0.00%
พอใช้	17.86%	17.14%	0.00%
ปรับปรุง	0.00%	0.00%	100.00%

*หมายเหตุ : สหกรณ์ภาคการเกษตรไม่มีระบบการควบคุมภายใน 6 แห่ง
สหกรณ์นอกภาคการเกษตรไม่มีระบบการควบคุมภายใน 0 แห่ง
กลุ่มเกษตรกรไม่มีระบบการควบคุมภายใน 57 แห่ง

ที่มา : กลุ่มพัฒนาระบบสารสนเทศและฐานข้อมูล
จัดทำโดย : กลุ่มวิเคราะห์ข้อมูลทางการเงิน

แผนภูมิแสดงจำนวนและร้อยละของสหกรณ์ภาคการเกษตร จำแนกตามระดับการจัดชั้นคุณภาพการควบคุมภายใน

จังหวัดสระบุรี ประจำปี 2566 จำนวน 28 แห่ง

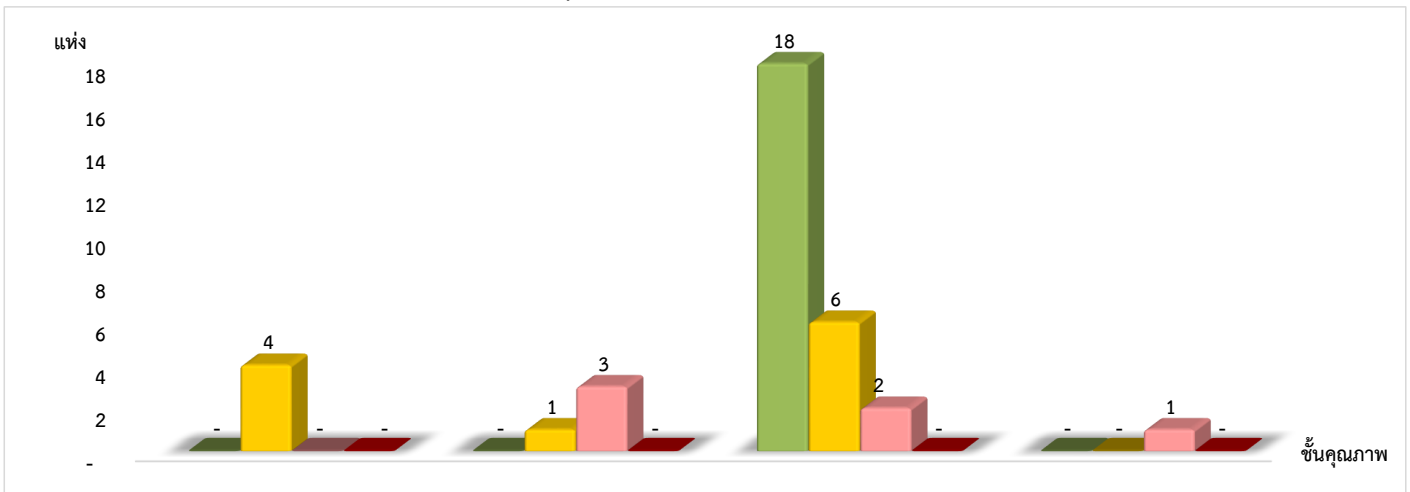


ชั้นคุณภาพ	สหกรณ์การเกษตร	สหกรณ์ประมง	สหกรณ์นิคม
ดีมาก	3.70%	0.00%	0.00%
ดี	77.78%	0.00%	100.00%
พอใช้	18.52%	0.00%	0.00%
ปรับปรุง	0.00%	0.00%	0.00%

*หมายเหตุ : สหกรณ์ภาคการเกษตรไม่มีระบบการควบคุมภายใน 6 แห่ง

แผนภูมิแสดงจำนวนและร้อยละของสหกรณ์นอกภาคการเกษตร จำแนกตามระดับการจัดชั้นคุณภาพการควบคุมภายใน

จังหวัดสระบุรี ประจำปี 2566 จำนวน 35 แห่ง



ชั้นคุณภาพ	สหกรณ์ร้านค้า	สหกรณ์บริการ	สหกรณ์ออมทรัพย์	สหกรณ์เครดิตยูเนียน
ดีมาก	0.00%	0.00%	69.23%	0.00%
ดี	100.00%	25.00%	23.08%	0.00%
พอใช้	0.00%	75.00%	7.69%	100.00%
ปรับปรุง	0.00%	0.00%	0.00%	0.00%

*หมายเหตุ : สหกรณ์นอกภาคการเกษตรไม่มีระบบการควบคุมภายใน 0 แห่ง

ที่มา : กลุ่มพัฒนาระบบสารสนเทศและฐานข้อมูล
จัดทำโดย : กลุ่มวิเคราะห์ข้อมูลทางการเงิน