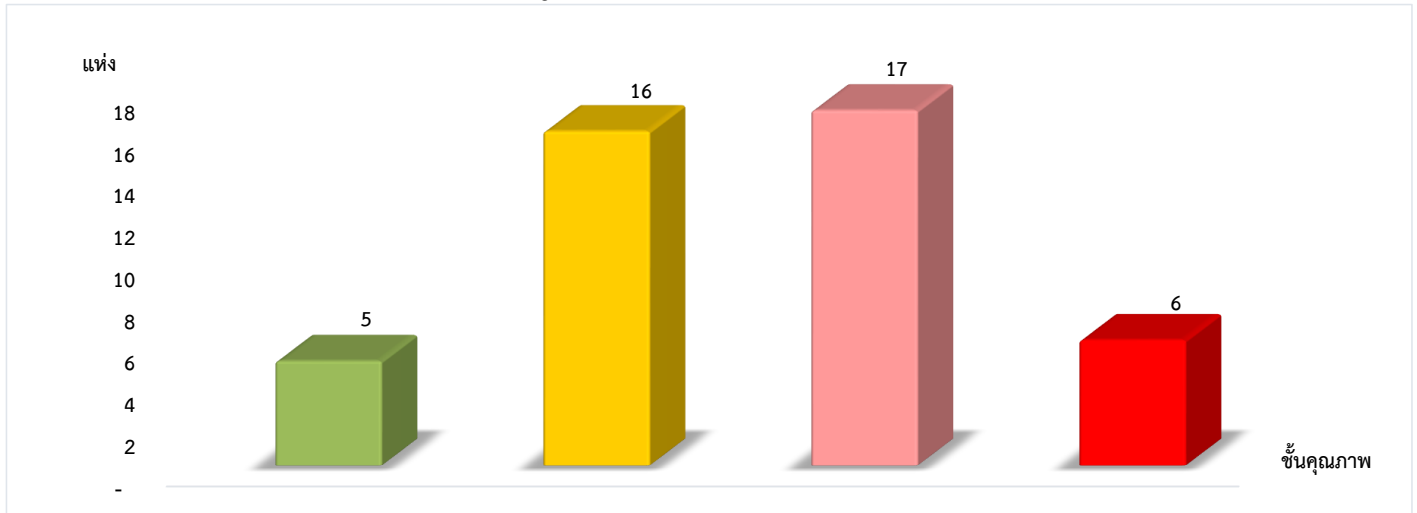


แผนภูมิแสดงจำนวนและร้อยละของสหกรณ์และกลุ่มเกษตรกร จำแนกตามระดับการจัดชั้นคุณภาพการควบคุมภายใน

จังหวัดสตูล ประจำปี 2566 จำนวน 44 แห่ง



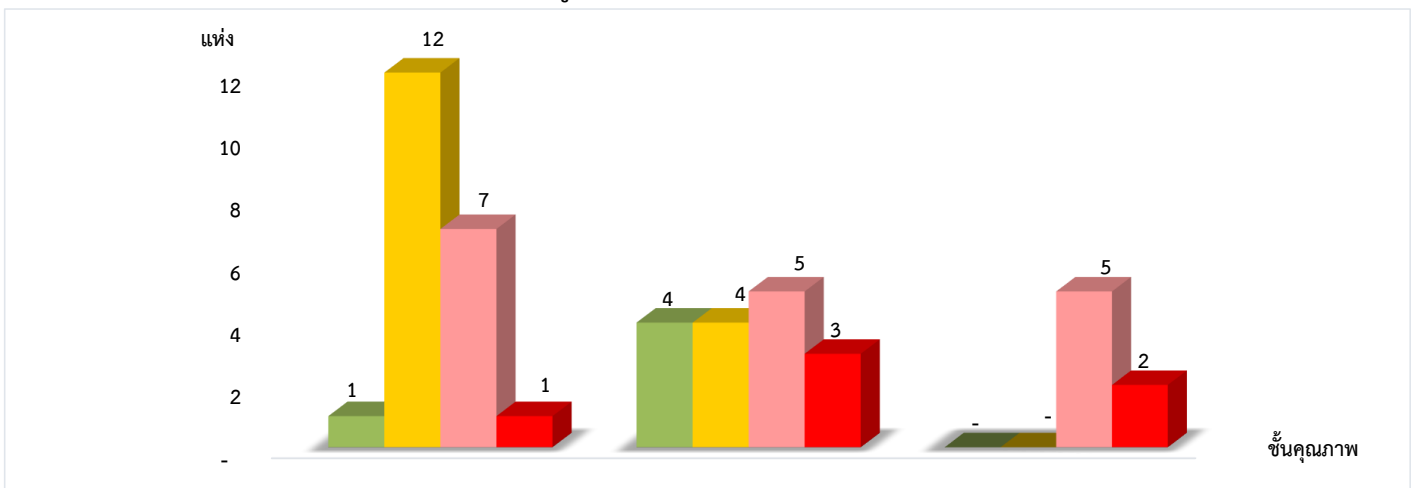
ดีมาก	ดี	พอใช้	ปรับปรุง
11.36%	36.36%	38.64%	13.64%

\*หมายเหตุ : ไม่มีระบบการควบคุมภายใน 0 แห่ง

แผนภูมิแสดงจำนวนและร้อยละของสหกรณ์ภาคการเกษตร สหกรณ์นอกภาคการเกษตร และกลุ่มเกษตรกร

จำแนกตามระดับการจัดชั้นคุณภาพการควบคุมภายใน

จังหวัดสตูล ประจำปี 2566 จำนวน 44 แห่ง



สหกรณ์ภาคการเกษตร 21 แห่ง      สหกรณ์นอกภาคการเกษตร 16 แห่ง      กลุ่มเกษตรกร 7 แห่ง

ระดับการจัดชั้นคุณภาพการควบคุมภายใน	สหกรณ์ภาคการเกษตร	สหกรณ์นอกภาคการเกษตร	กลุ่มเกษตรกร
ดีมาก	4.76%	25.00%	0.00%
ดี	57.14%	25.00%	0.00%
พอใช้	33.34%	31.25%	71.43%
ปรับปรุง	4.76%	18.75%	28.57%

\*หมายเหตุ : สหกรณ์ภาคการเกษตรไม่มีระบบการควบคุมภายใน 0 แห่ง

สหกรณ์นอกภาคการเกษตรไม่มีระบบการควบคุมภายใน 0 แห่ง

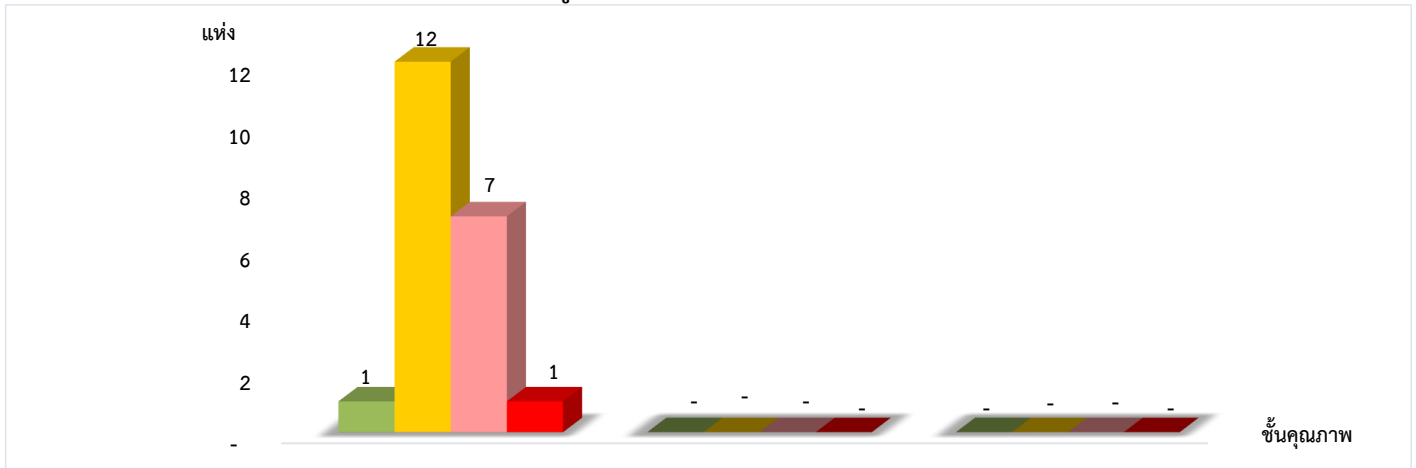
กลุ่มเกษตรกรไม่มีระบบการควบคุมภายใน 0 แห่ง

ที่มา : กลุ่มพัฒนาระบบสารสนเทศและฐานข้อมูล

จัดทำโดย : กลุ่มวิเคราะห์ข้อมูลทางการเงิน

แผนภูมิแสดงจำนวนและร้อยละของสหกรณ์ภาคการเกษตร จำแนกตามระดับการจัดชั้นคุณภาพการควบคุมภายใน

จังหวัดสตูล ประจำปี 2566 จำนวน 21 แห่ง

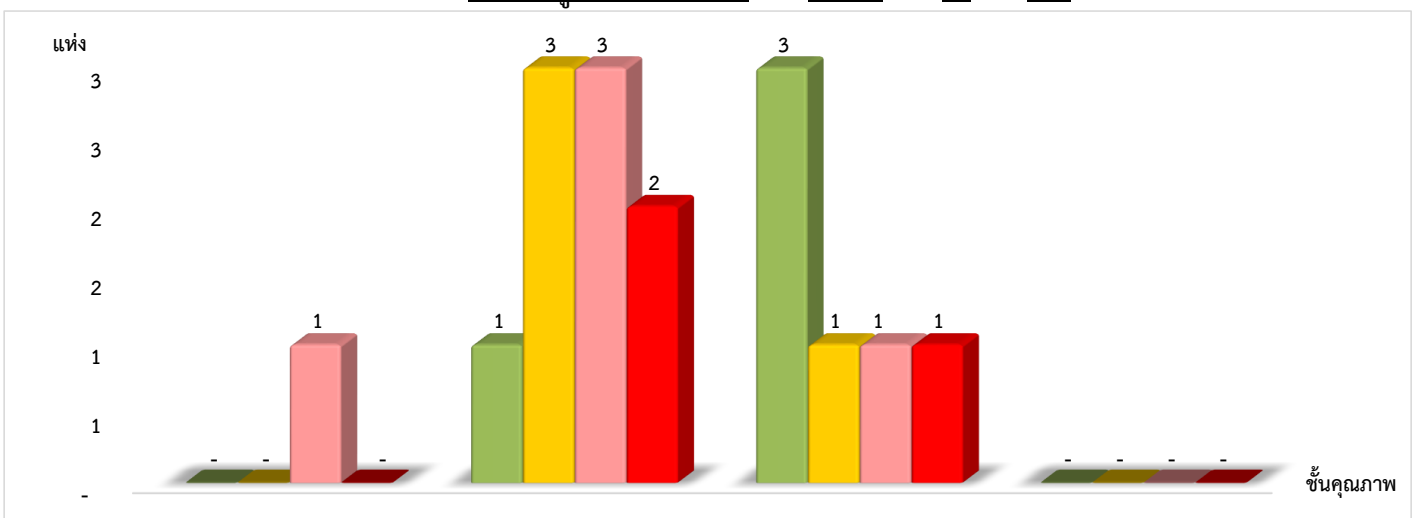


ระดับคุณภาพ	จำนวน		
	สหกรณ์การเกษตร	สหกรณ์ประมง	สหกรณ์นิคม
ดีมาก	12	-	-
ดี	7	-	-
พอใช้	1	-	-
ปรับปรุง	1	-	-
	21 แห่ง	- แห่ง	- แห่ง
ดีมาก	4.76%	0.00%	0.00%
ดี	57.14%	0.00%	0.00%
พอใช้	33.34%	0.00%	0.00%
ปรับปรุง	4.76%	0.00%	0.00%

\*หมายเหตุ : สหกรณ์ภาคการเกษตรไม่มีระบบการควบคุมภายใน 0 แห่ง

แผนภูมิแสดงจำนวนและร้อยละของสหกรณ์นอกภาคการเกษตร จำแนกตามระดับการจัดชั้นคุณภาพการควบคุมภายใน

จังหวัดสตูล ประจำปี 2566 จำนวน 16 แห่ง



ระดับคุณภาพ	จำนวน			
	สหกรณ์ร้านค้า	สหกรณ์บริการ	สหกรณ์ออมทรัพย์	สหกรณ์เครดิตยูเนียน
ดีมาก	1	3	3	3
ดี	0	3	2	0
พอใช้	0	1	1	1
ปรับปรุง	0	0	0	0
	1 แห่ง	9 แห่ง	6 แห่ง	- แห่ง
ดีมาก	0.00%	11.11%	50.00%	0.00%
ดี	0.00%	33.34%	16.67%	0.00%
พอใช้	100.00%	33.33%	16.67%	0.00%
ปรับปรุง	0.00%	22.22%	16.66%	0.00%

\*หมายเหตุ : สหกรณ์นอกภาคการเกษตรไม่มีระบบการควบคุมภายใน 0 แห่ง

ที่มา : กลุ่มพัฒนาระบบสารสนเทศและฐานข้อมูล  
จัดทำโดย : กลุ่มวิเคราะห์ข้อมูลทางการเงิน