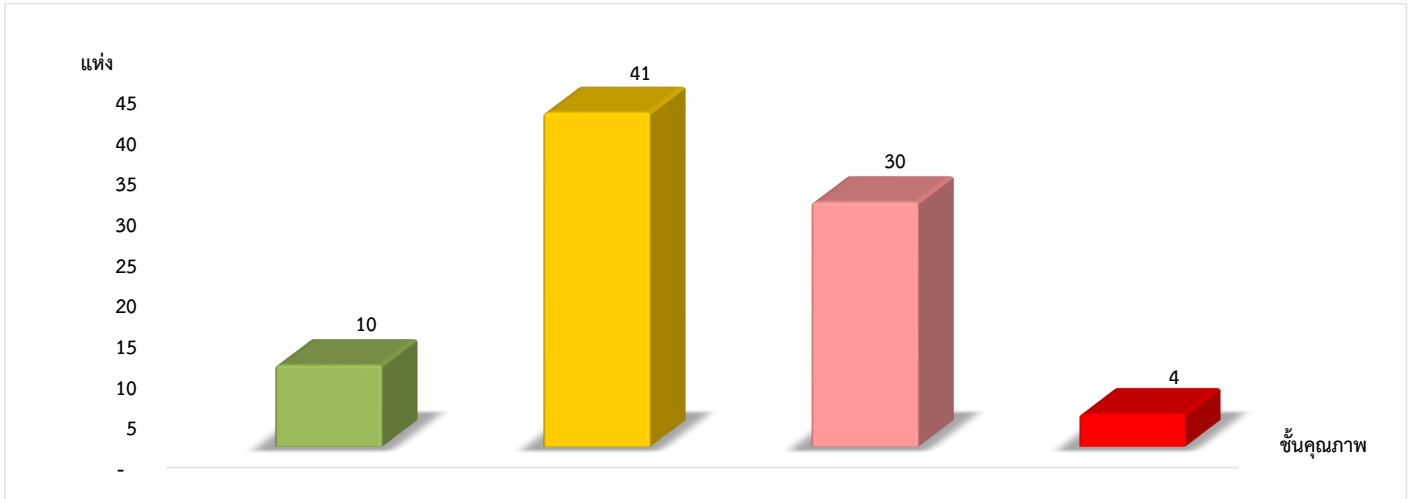


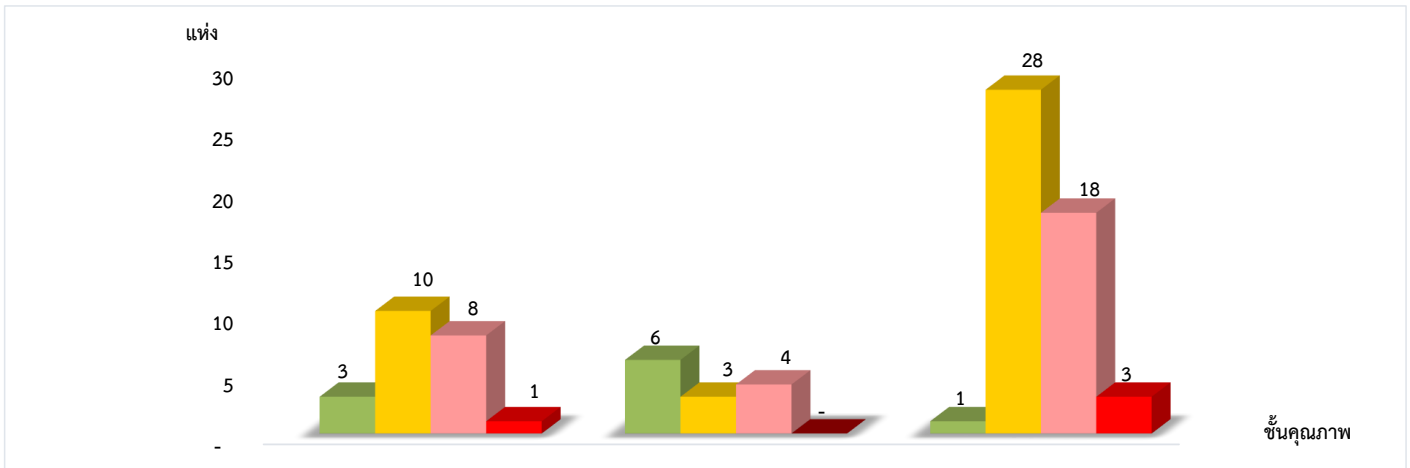
แผนภูมิแสดงจำนวนและร้อยละของสภรณและกลุ่มเกษตรกร จำแนกตามระดับการจัดชั้นคุณภาพการควบคุมภายใน
จังหวัดสิงห์บุรี ประจำปี 2566 จำนวน 85 แห่ง



ดีมาก	ดี	พอใช้	ปรับปรุง
11.76%	48.24%	35.29%	4.71%

*หมายเหตุ : ไม่มีระบบการควบคุมภายใน 0 แห่ง

แผนภูมิแสดงจำนวนและร้อยละของสภรณภาคการเกษตร สภรณนอกภาคการเกษตร และกลุ่มเกษตรกร
จำแนกตามระดับการจัดชั้นคุณภาพการควบคุมภายใน
จังหวัดสิงห์บุรี ประจำปี 2566 จำนวน 85 แห่ง



สภรณภาคการเกษตร 22 แห่ง สภรณนอกภาคการเกษตร 13 แห่ง กลุ่มเกษตรกร 50 แห่ง

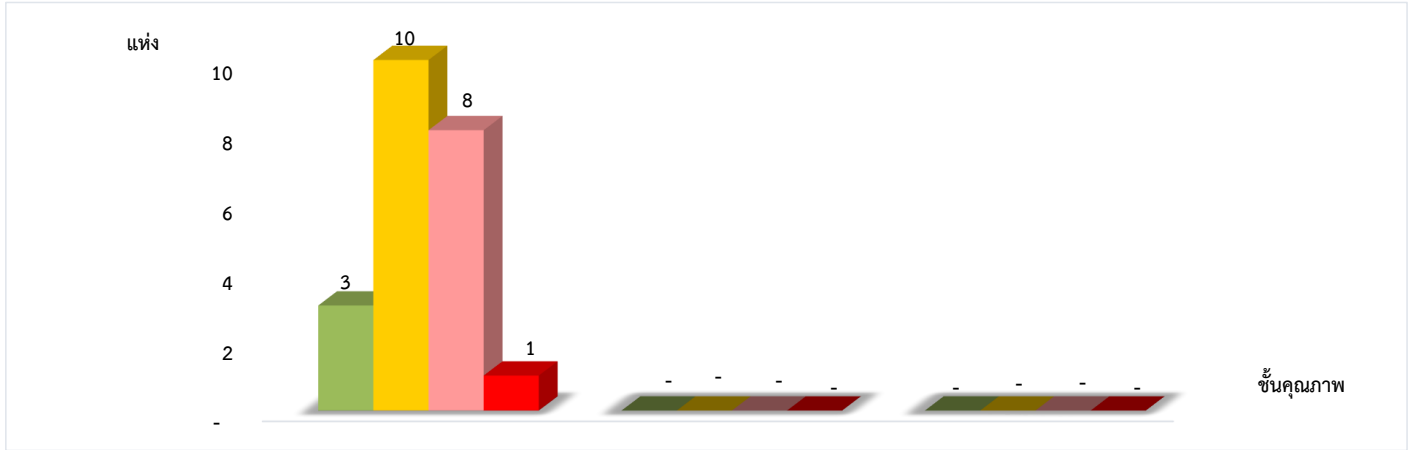
ดีมาก	ดี	พอใช้	ปรับปรุง
13.64%	45.45%	36.36%	4.55%
46.15%	23.08%	30.77%	0.00%
2.00%	56.00%	36.00%	6.00%

*หมายเหตุ : สภรณภาคการเกษตรไม่มีระบบการควบคุมภายใน 0 แห่ง
สภรณนอกภาคการเกษตรไม่มีระบบการควบคุมภายใน 0 แห่ง
กลุ่มเกษตรกรไม่มีระบบการควบคุมภายใน 0 แห่ง

ที่มา : กลุ่มพัฒนาระบบสารสนเทศและฐานข้อมูล
จัดทำโดย : กลุ่มวิเคราะห์ข้อมูลทางการเงิน

แผนภูมิแสดงจำนวนและร้อยละของสหกรณ์ภาคการเกษตร จำแนกตามระดับการจัดชั้นคุณภาพการควบคุมภายใน

จังหวัดสิงห์บุรี ประจำปี 2566 จำนวน 22 แห่ง

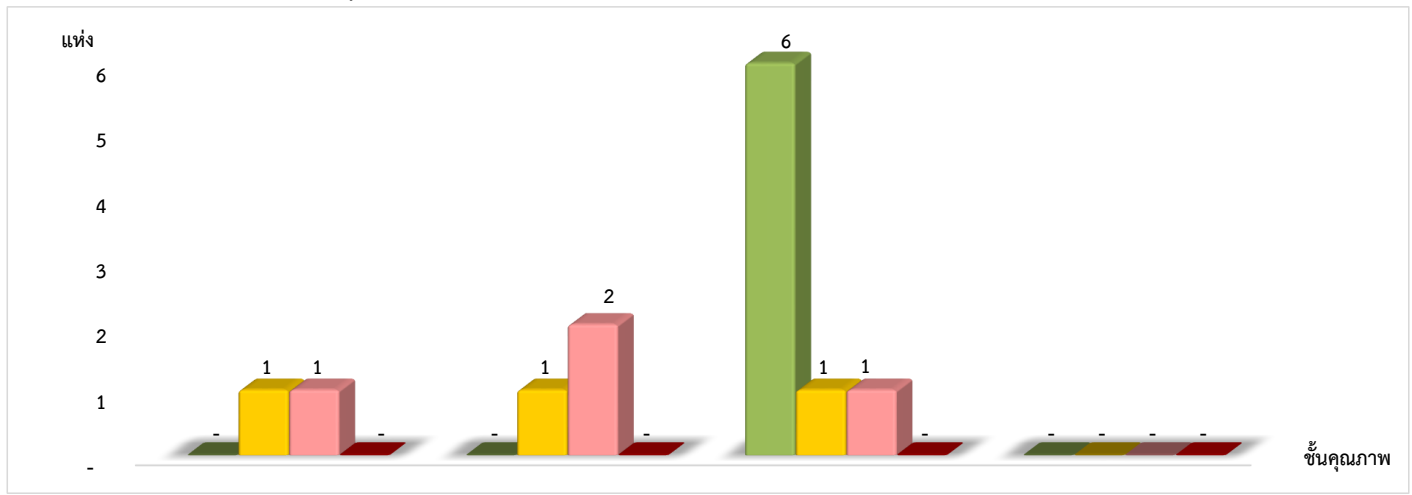


ระดับการจัดชั้นคุณภาพการควบคุมภายใน	จำนวน		
	สหกรณ์การเกษตร	สหกรณ์ประมง	สหกรณ์นิคม
ดีมาก	13.64%	0.00%	0.00%
ดี	45.45%	0.00%	0.00%
พอใช้	36.36%	0.00%	0.00%
ปรับปรุง	4.55%	0.00%	0.00%

*หมายเหตุ : สหกรณ์ภาคการเกษตรไม่มีระบบการควบคุมภายใน 0 แห่ง

แผนภูมิแสดงจำนวนและร้อยละของสหกรณ์นอกภาคการเกษตร จำแนกตามระดับการจัดชั้นคุณภาพการควบคุมภายใน

จังหวัดสิงห์บุรี ประจำปี 2566 จำนวน 13 แห่ง



ระดับการจัดชั้นคุณภาพการควบคุมภายใน	จำนวน			
	สหกรณ์ร้านค้า	สหกรณ์บริการ	สหกรณ์ออมทรัพย์	สหกรณ์เครดิตยูเนียน
ดีมาก	0.00%	0.00%	75.00%	0.00%
ดี	50.00%	33.33%	12.50%	0.00%
พอใช้	50.00%	66.67%	12.50%	0.00%
ปรับปรุง	0.00%	0.00%	0.00%	0.00%

*หมายเหตุ : สหกรณ์นอกภาคการเกษตรไม่มีระบบการควบคุมภายใน 0 แห่ง

ที่มา : กลุ่มพัฒนาระบบสารสนเทศและฐานข้อมูล
จัดทำโดย : กลุ่มวิเคราะห์ข้อมูลทางการเงิน