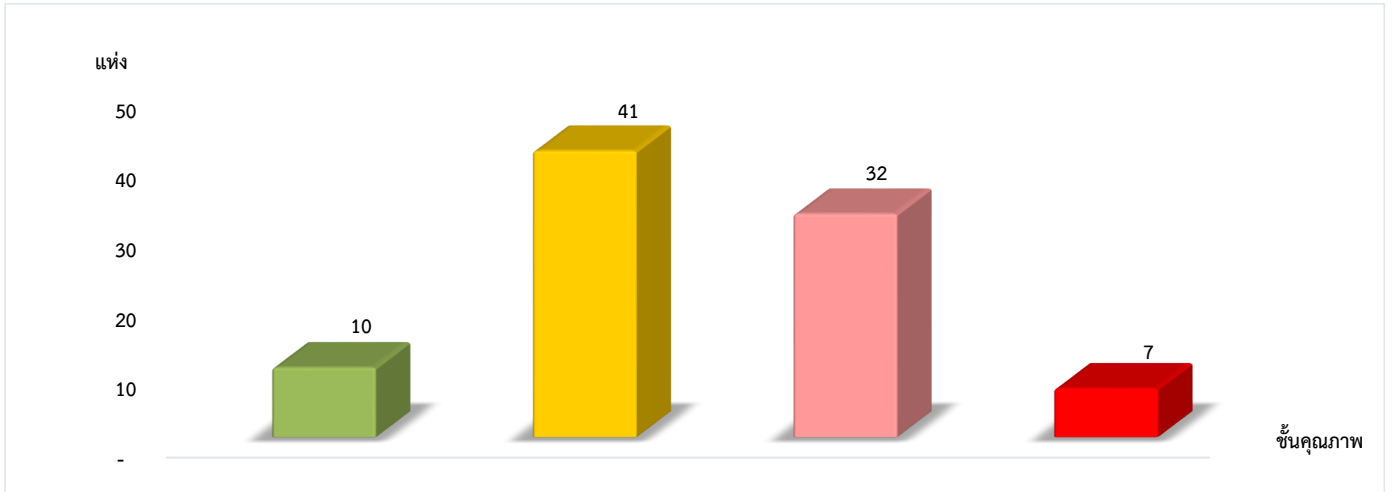
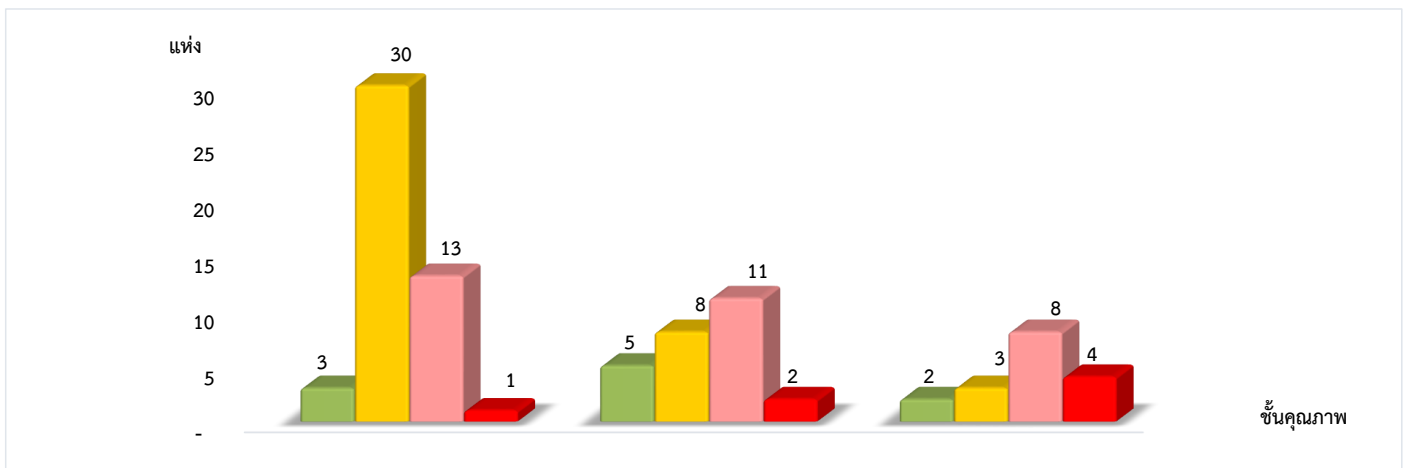


แผนภูมิแสดงจำนวนและร้อยละของสหกรณ์และกลุ่มเกษตรกร จำแนกตามระดับการจัดชั้นคุณภาพการควบคุมภายใน
จังหวัดศรีสะเกษ ประจำปี 2566 จำนวน 90 แห่ง



ดีมาก	ดี	พอใช้	ปรับปรุง
11.11%	45.56%	35.55%	7.78%

*หมายเหตุ : ไม่มีระบบการควบคุมภายใน 45 แห่ง
แผนภูมิแสดงจำนวนและร้อยละของสหกรณ์ภาคการเกษตร สหกรณ์นอกภาคการเกษตร และกลุ่มเกษตรกร
จำแนกตามระดับการจัดชั้นคุณภาพการควบคุมภายใน
จังหวัดศรีสะเกษ ประจำปี 2566 จำนวน 90 แห่ง



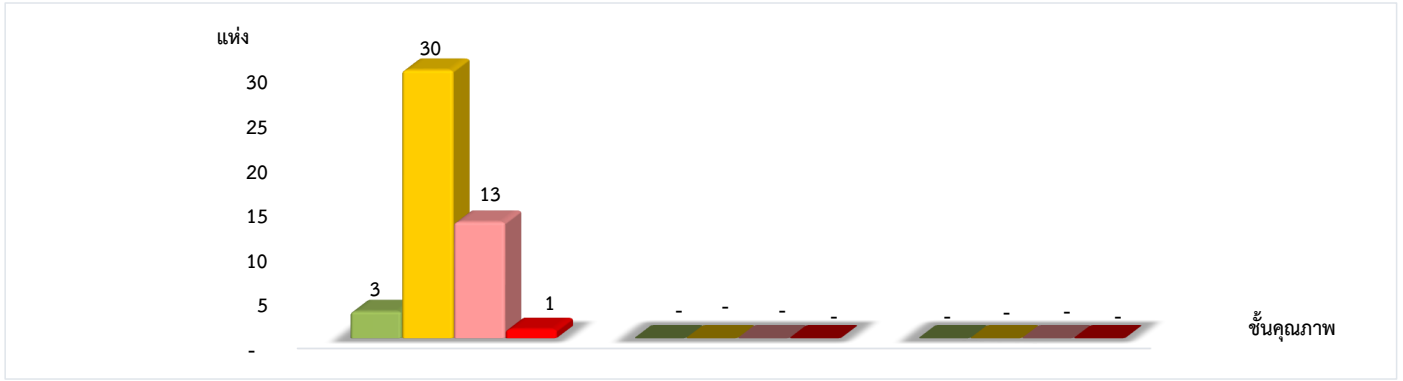
ดีมาก	6.38%	19.23%	11.76%
ดี	63.83%	30.77%	17.65%
พอใช้	27.66%	42.31%	47.06%
ปรับปรุง	2.13%	7.69%	23.53%

*หมายเหตุ : สหกรณ์ภาคการเกษตรไม่มีระบบการควบคุมภายใน 9 แห่ง
สหกรณ์นอกภาคการเกษตรไม่มีระบบการควบคุมภายใน 7 แห่ง
กลุ่มเกษตรกรไม่มีระบบการควบคุมภายใน 29 แห่ง

ที่มา : กลุ่มพัฒนาระบบสารสนเทศและฐานข้อมูล
จัดทำโดย : กลุ่มวิเคราะห์ข้อมูลทางการเงิน

แผนภูมิแสดงจำนวนและร้อยละของสหกรณ์ภาคการเกษตร จำแนกตามระดับการจัดชั้นคุณภาพการควบคุมภายใน

จังหวัดศรีสะเกษ ประจำปี 2566 จำนวน 47 แห่ง



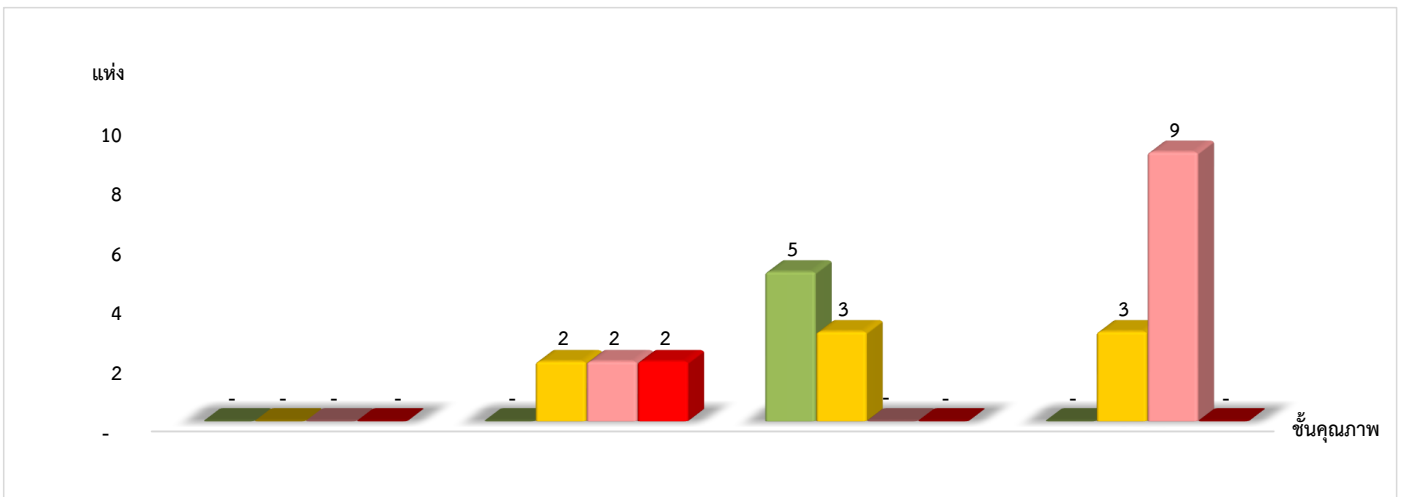
สหกรณ์การเกษตร 47 แห่ง สหกรณ์ประมง - แห่ง สหกรณ์นิคม - แห่ง

ระดับคุณภาพ	สหกรณ์การเกษตร (47 แห่ง)	สหกรณ์ประมง (- แห่ง)	สหกรณ์นิคม (- แห่ง)
ดีมาก	6.38%	0.00%	0.00%
ดี	63.83%	0.00%	0.00%
พอใช้	27.66%	0.00%	0.00%
ปรับปรุง	2.13%	0.00%	0.00%

*หมายเหตุ : สหกรณ์ภาคการเกษตรไม่มีระบบการควบคุมภายใน 9 แห่ง

แผนภูมิแสดงจำนวนและร้อยละของสหกรณ์นอกภาคการเกษตร จำแนกตามระดับการจัดชั้นคุณภาพการควบคุมภายใน

จังหวัดศรีสะเกษ ประจำปี 2566 จำนวน 26 แห่ง



สหกรณ์ร้านค้า - แห่ง สหกรณ์บริการ 6 แห่ง สหกรณ์ออมทรัพย์ 8 แห่ง สหกรณ์เครดิตยูเนี่ยน 12 แห่ง

ระดับคุณภาพ	สหกรณ์ร้านค้า (- แห่ง)	สหกรณ์บริการ (6 แห่ง)	สหกรณ์ออมทรัพย์ (8 แห่ง)	สหกรณ์เครดิตยูเนี่ยน (12 แห่ง)
ดีมาก	0.00%	0.00%	62.50%	0.00%
ดี	0.00%	33.34%	37.50%	25.00%
พอใช้	0.00%	33.33%	0.00%	75.00%
ปรับปรุง	0.00%	33.33%	0.00%	0.00%

*หมายเหตุ : สหกรณ์นอกภาคการเกษตรไม่มีระบบการควบคุมภายใน 7 แห่ง

ที่มา : กลุ่มพัฒนาระบบสารสนเทศและฐานข้อมูล
จัดทำโดย : กลุ่มวิเคราะห์ข้อมูลทางการเงิน