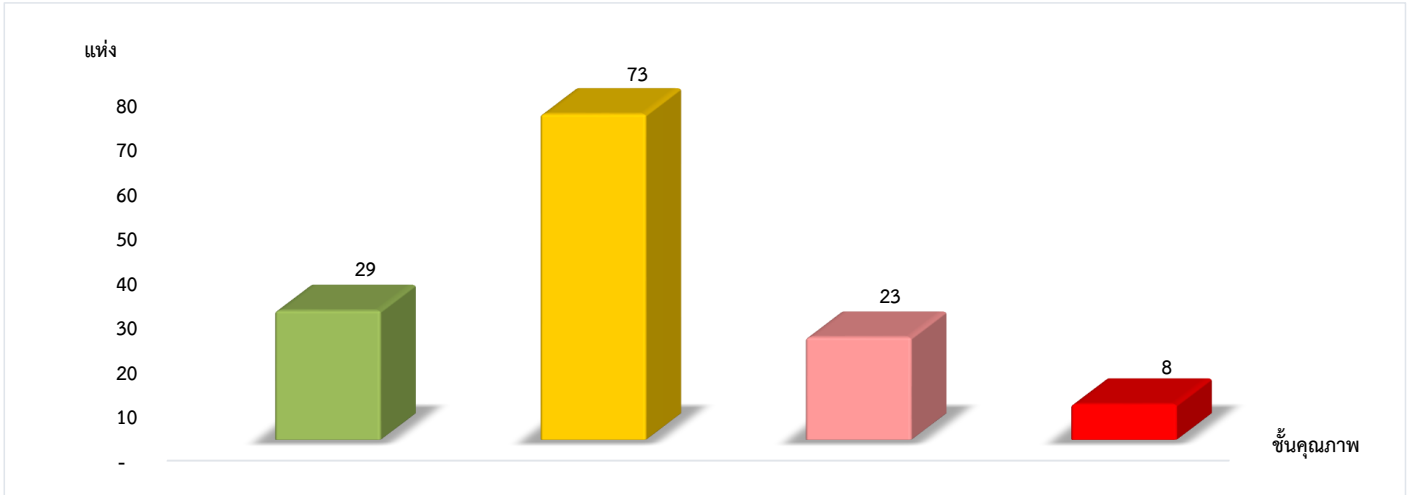


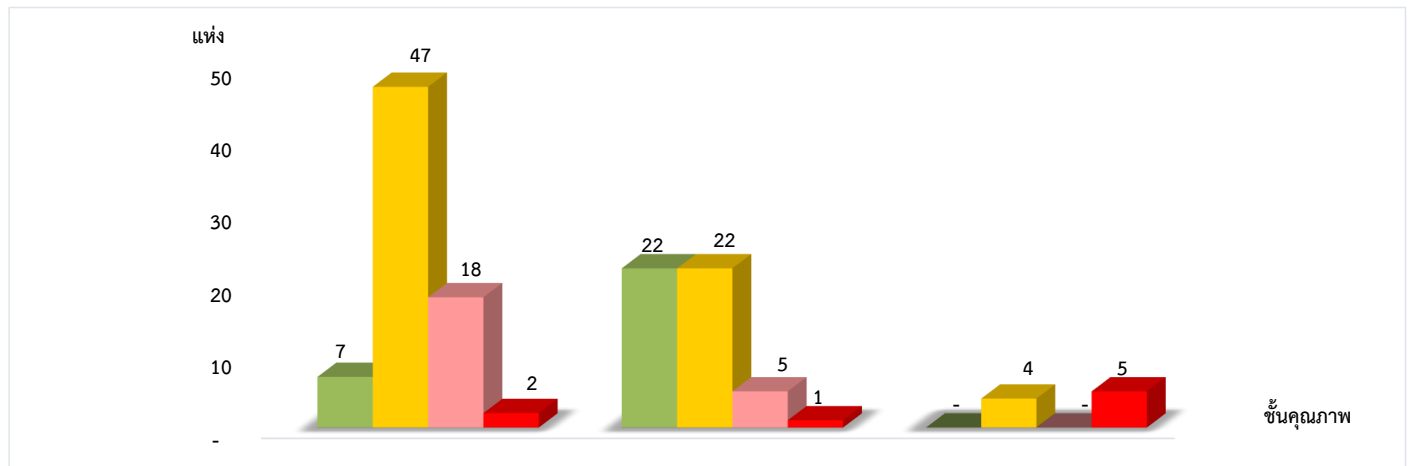
แผนภูมิแสดงจำนวนและร้อยละของสภกรณและกลุ่มเกษตรกร จำแนกตามระดับการจัดชั้นคุณภาพการควบคุมภายใน
จังหวัดสงขลา ประจำปี 2566 จำนวน 133 แห่ง



ดีมาก	ดี	พอใช้	ปรับปรุง
21.80%	54.89%	17.29%	6.02%

*หมายเหตุ : ไม่มีระบบการควบคุมภายใน 5 แห่ง

แผนภูมิแสดงจำนวนและร้อยละของสภกรณาการเกษตร สภกรณนอกภาคการเกษตร และกลุ่มเกษตรกร
จำแนกตามระดับการจัดชั้นคุณภาพการควบคุมภายใน
จังหวัดสงขลา ประจำปี 2566 จำนวน 133 แห่ง



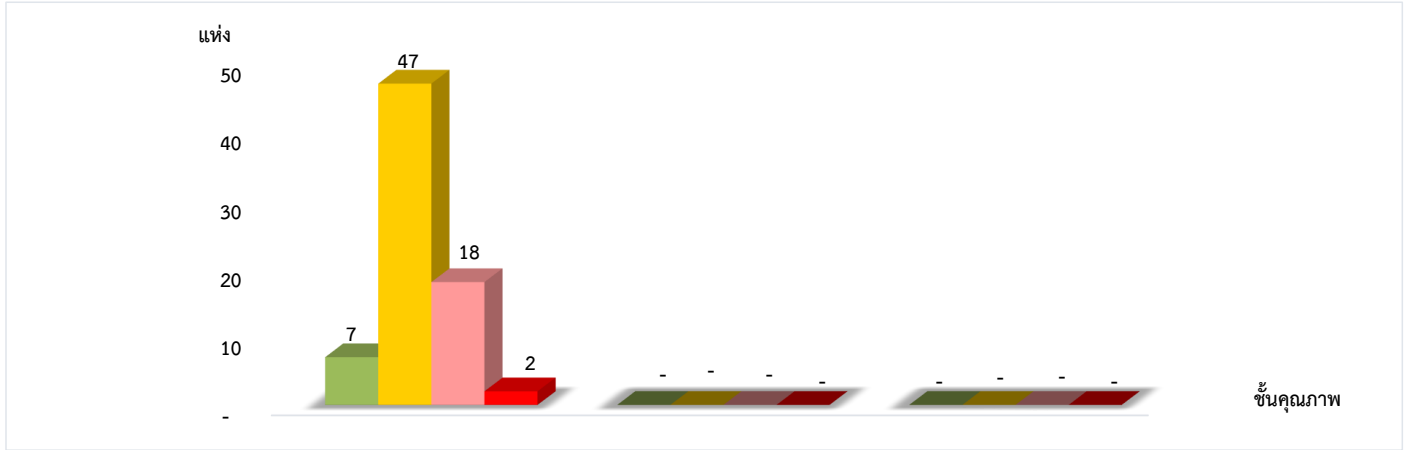
	สภกรณาการเกษตร 74 แห่ง	สภกรณนอกภาคการเกษตร 50 แห่ง	กลุ่มเกษตรกร 9 แห่ง
ดีมาก	9.46%	44.00%	0.00%
ดี	63.51%	44.00%	44.44%
พอใช้	24.33%	10.00%	0.00%
ปรับปรุง	2.70%	2.00%	55.56%

*หมายเหตุ : สภกรณาการเกษตรไม่มีระบบการควบคุมภายใน 1 แห่ง
สภกรณนอกภาคการเกษตรไม่มีระบบการควบคุมภายใน 1 แห่ง
กลุ่มเกษตรกรไม่มีระบบการควบคุมภายใน 3 แห่ง

ที่มา : กลุ่มพัฒนาระบบสารสนเทศและฐานข้อมูล
จัดทำโดย : กลุ่มวิเคราะห์ข้อมูลทางการเงิน

แผนภูมิแสดงจำนวนและร้อยละของสหกรณ์ภาคการเกษตร จำแนกตามระดับการจัดชั้นคุณภาพการควบคุมภายใน

จังหวัดสงขลา ประจำปี 2566 จำนวน 74 แห่ง



สหกรณ์การเกษตร สหกรณ์ประมง สหกรณ์นิคม

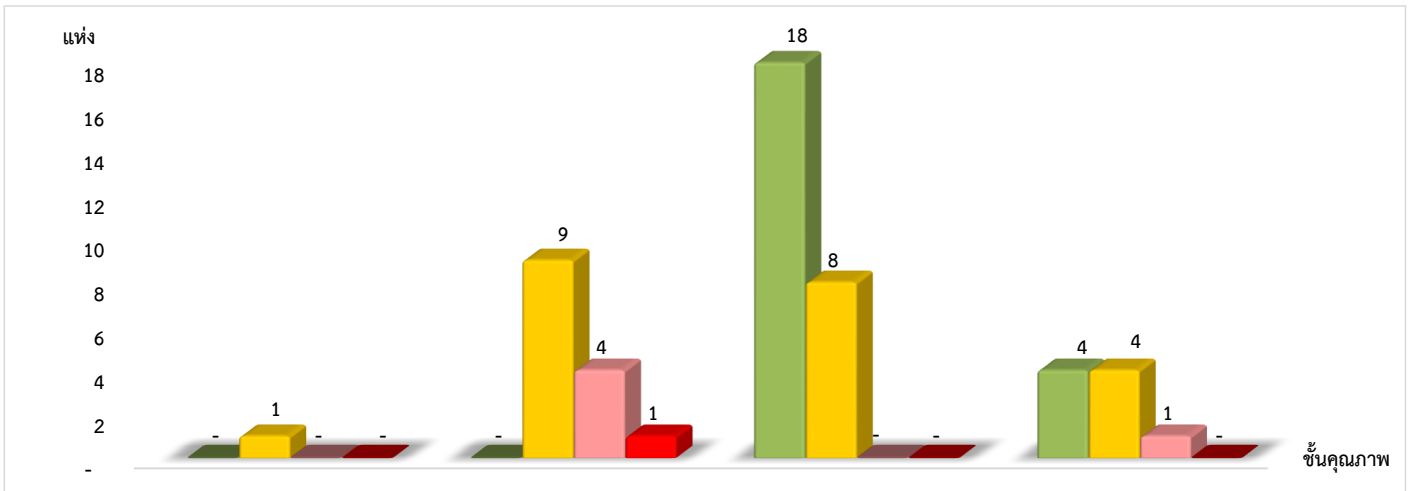
74 แห่ง - แห่ง - แห่ง

ระดับคุณภาพ	สหกรณ์การเกษตร (74 แห่ง)	สหกรณ์ประมง (- แห่ง)	สหกรณ์นิคม (- แห่ง)
ดีมาก	9.46%	0.00%	0.00%
ดี	63.51%	0.00%	0.00%
พอใช้	24.33%	0.00%	0.00%
ปรับปรุง	2.70%	0.00%	0.00%

*หมายเหตุ : สหกรณ์ภาคการเกษตรไม่มีระบบการควบคุมภายใน 1 แห่ง

แผนภูมิแสดงจำนวนและร้อยละของสหกรณ์นอกภาคการเกษตร จำแนกตามระดับการจัดชั้นคุณภาพการควบคุมภายใน

จังหวัดสงขลา ประจำปี 2566 จำนวน 50 แห่ง



สหกรณ์ร้านค้า สหกรณ์บริการ สหกรณ์ออมทรัพย์ สหกรณ์เครดิตยูเนียน

1 แห่ง 14 แห่ง 26 แห่ง 9 แห่ง

ระดับคุณภาพ	สหกรณ์ร้านค้า (1 แห่ง)	สหกรณ์บริการ (14 แห่ง)	สหกรณ์ออมทรัพย์ (26 แห่ง)	สหกรณ์เครดิตยูเนียน (9 แห่ง)
ดีมาก	0.00%	0.00%	69.23%	44.45%
ดี	100.00%	64.29%	30.77%	44.44%
พอใช้	0.00%	28.57%	0.00%	11.11%
ปรับปรุง	0.00%	7.14%	0.00%	0.00%

*หมายเหตุ : สหกรณ์นอกภาคการเกษตรไม่มีระบบการควบคุมภายใน 1 แห่ง

ที่มา : กลุ่มพัฒนาระบบสารสนเทศและฐานข้อมูล
จัดทำโดย : กลุ่มวิเคราะห์ข้อมูลทางการเงิน