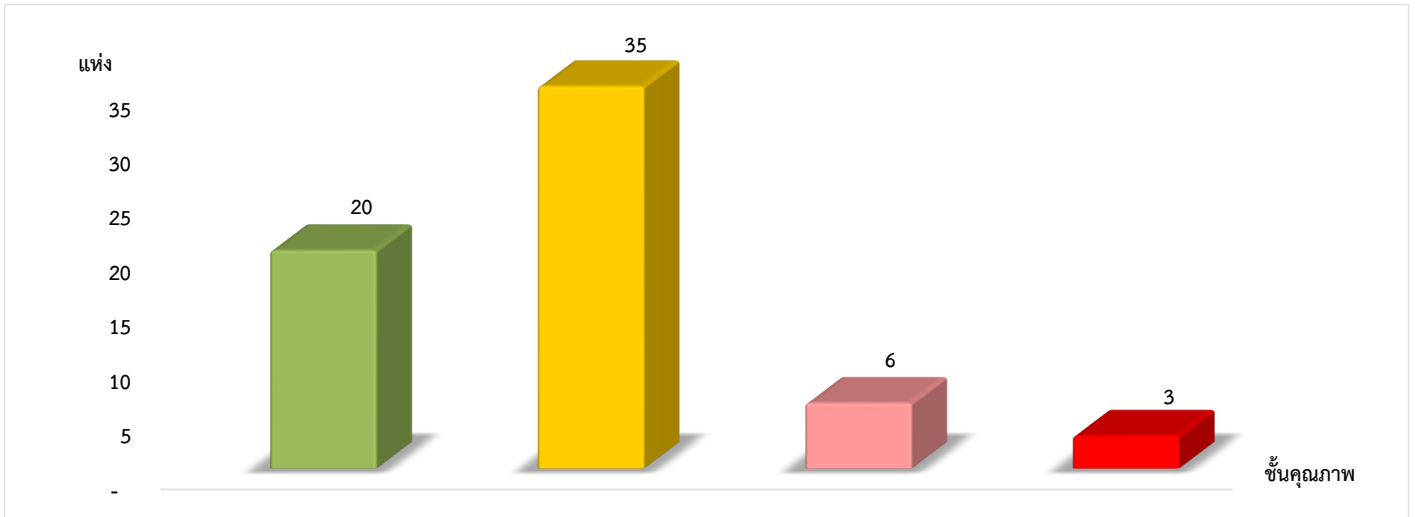


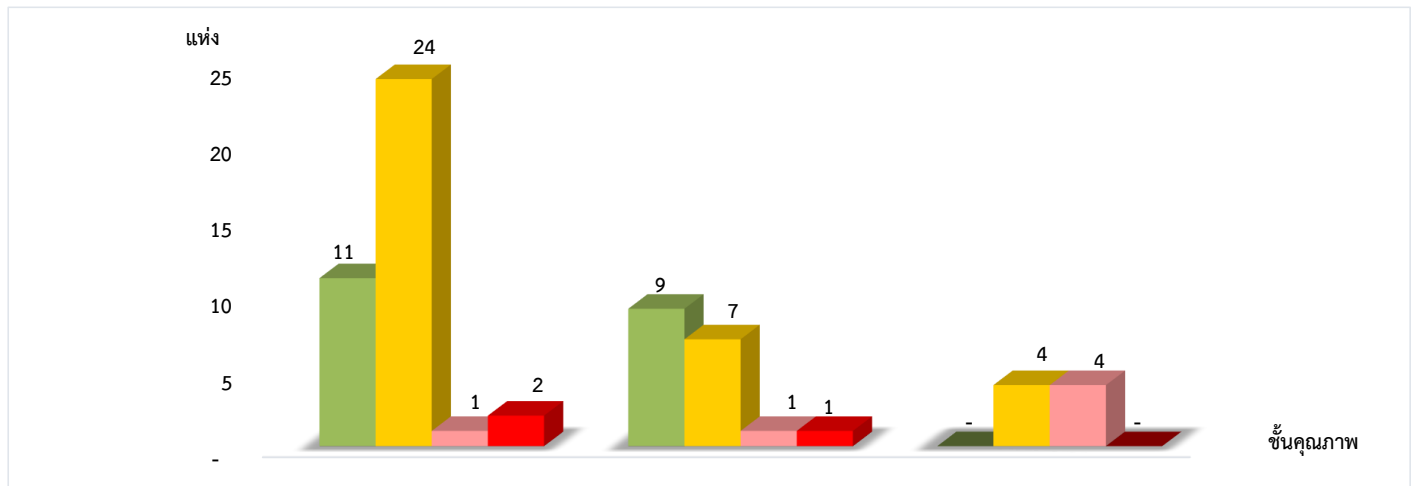
แผนภูมิแสดงจำนวนและร้อยละของสหกรณ์และกลุ่มเกษตรกร จำแนกตามระดับการจัดชั้นคุณภาพการควบคุมภายใน จังหวัดสุโขทัย ประจำปี 2566 จำนวน 64 แห่ง



| ดีมาก | ดี | พอใช้ | ปรับปรุง |
|--------|--------|-------|----------|
| 31.25% | 54.69% | 9.37% | 4.69% |

*หมายเหตุ : ไม่มีระบบการควบคุมภายใน 75 แห่ง

แผนภูมิแสดงจำนวนและร้อยละของสหกรณ์ภาคการเกษตร สหกรณ์นอกภาคการเกษตร และกลุ่มเกษตรกร จำแนกตามระดับการจัดชั้นคุณภาพการควบคุมภายใน จังหวัดสุโขทัย ประจำปี 2566 จำนวน 64 แห่ง

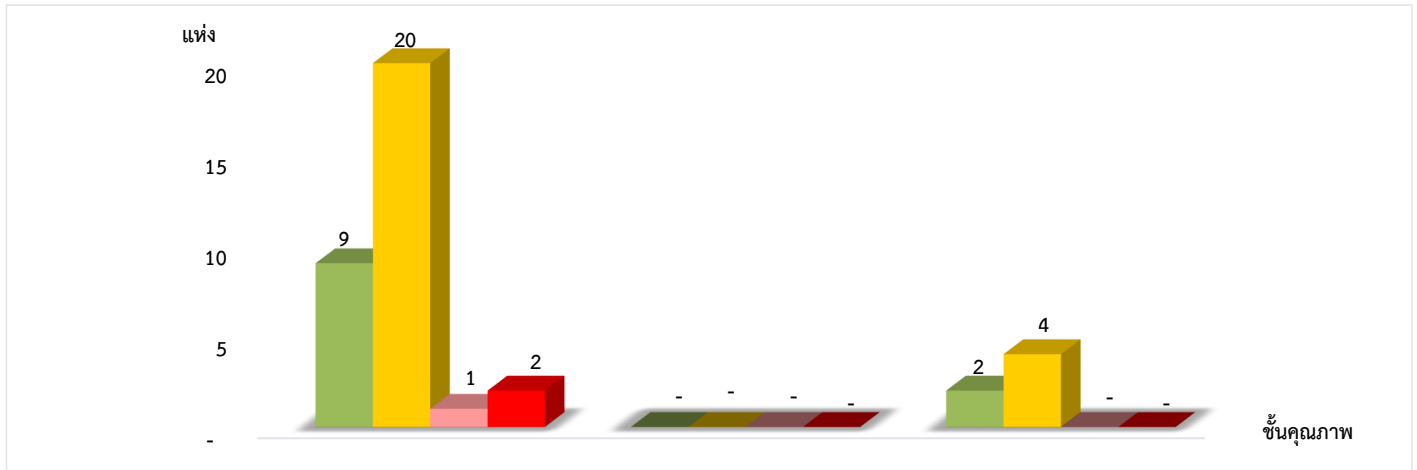


| | สหกรณ์ภาคการเกษตร 38 แห่ง | สหกรณ์นอกภาคการเกษตร 18 แห่ง | กลุ่มเกษตรกร 8 แห่ง |
|----------|------------------------------|---------------------------------|------------------------|
| ดีมาก | 28.95% | 50.00% | 0.00% |
| ดี | 63.16% | 38.89% | 50.00% |
| พอใช้ | 2.63% | 5.55% | 50.00% |
| ปรับปรุง | 5.26% | 5.56% | 0.00% |

*หมายเหตุ : สหกรณ์ภาคการเกษตรไม่มีระบบการควบคุมภายใน 27 แห่ง
 สหกรณ์นอกภาคการเกษตรไม่มีระบบการควบคุมภายใน 5 แห่ง
 กลุ่มเกษตรกรไม่มีระบบการควบคุมภายใน 43 แห่ง

ที่มา : กลุ่มพัฒนาระบบสารสนเทศและฐานข้อมูล
 จัดทำโดย : กลุ่มวิเคราะห์ข้อมูลทางการเงิน

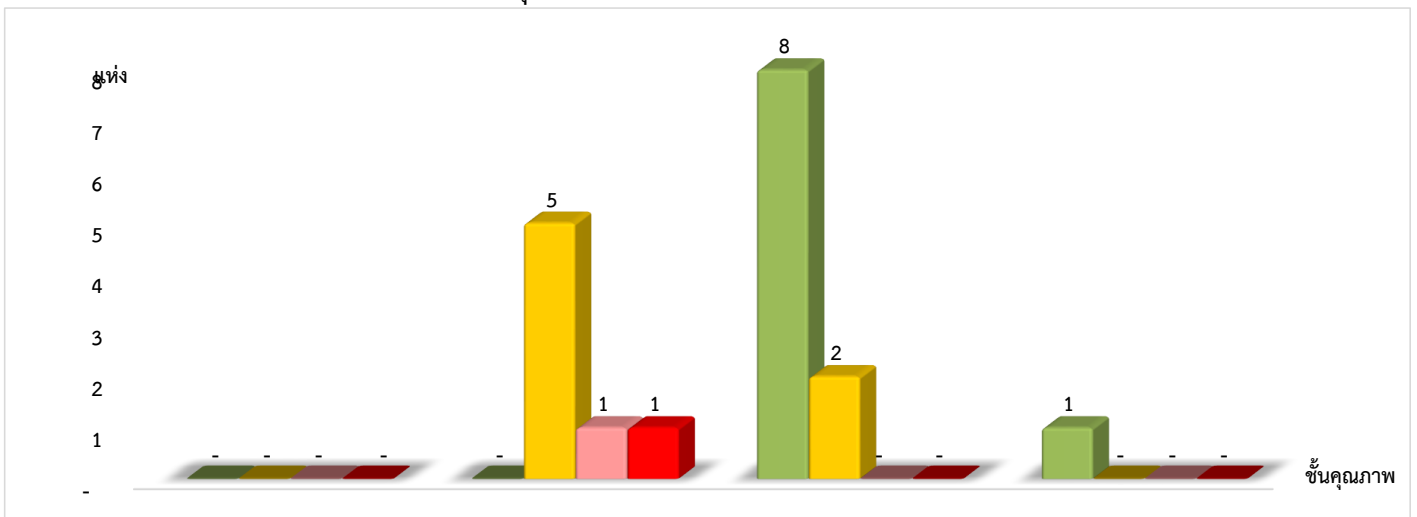
แผนภูมิแสดงจำนวนและร้อยละของสหกรณ์ภาคการเกษตร จำแนกตามระดับการจัดชั้นคุณภาพการควบคุมภายใน จังหวัดสุโขทัย ประจำปี 2566 จำนวน 38 แห่ง



| ระดับการจัดชั้นคุณภาพการควบคุมภายใน | จำนวน | | |
|-------------------------------------|----------------|-------------|------------|
| | สหกรณ์การเกษตร | สหกรณ์ประมง | สหกรณ์นิคม |
| ดีมาก | 0 | 0 | 0 |
| ดี | 0 | 0 | 0 |
| พอใช้ | 0 | 0 | 0 |
| ปรับปรุง | 0 | 0 | 0 |

*หมายเหตุ : สหกรณ์ภาคการเกษตรไม่มีระบบการควบคุมภายใน 27 แห่ง

แผนภูมิแสดงจำนวนและร้อยละของสหกรณ์นอกภาคการเกษตร จำแนกตามระดับการจัดชั้นคุณภาพการควบคุมภายใน จังหวัดสุโขทัย ประจำปี 2566 จำนวน 18 แห่ง



| ระดับการจัดชั้นคุณภาพการควบคุมภายใน | จำนวน | | | |
|-------------------------------------|---------------|--------------|-----------------|---------------------|
| | สหกรณ์ร้านค้า | สหกรณ์บริการ | สหกรณ์ออมทรัพย์ | สหกรณ์เครดิตยูเนียน |
| ดีมาก | 0 | 0 | 8 | 1 |
| ดี | 0 | 0 | 2 | 0 |
| พอใช้ | 0 | 0 | 0 | 0 |
| ปรับปรุง | 0 | 0 | 0 | 0 |

*หมายเหตุ : สหกรณ์นอกภาคการเกษตรไม่มีระบบการควบคุมภายใน 5 แห่ง

ที่มา : กลุ่มพัฒนาระบบสารสนเทศและฐานข้อมูล
จัดทำโดย : กลุ่มวิเคราะห์ข้อมูลทางการเงิน