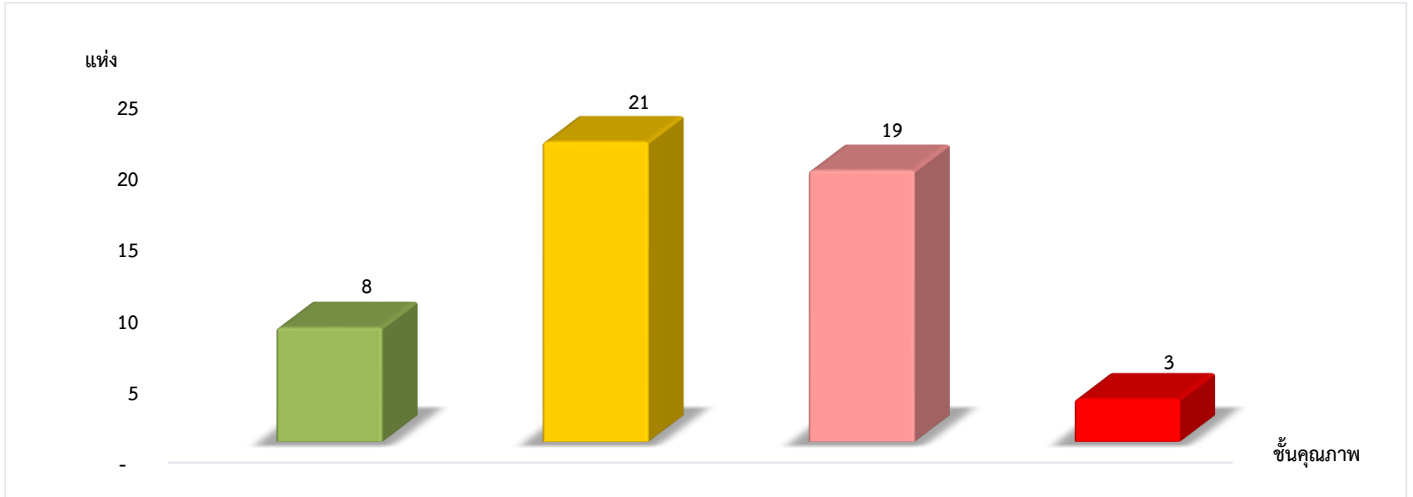


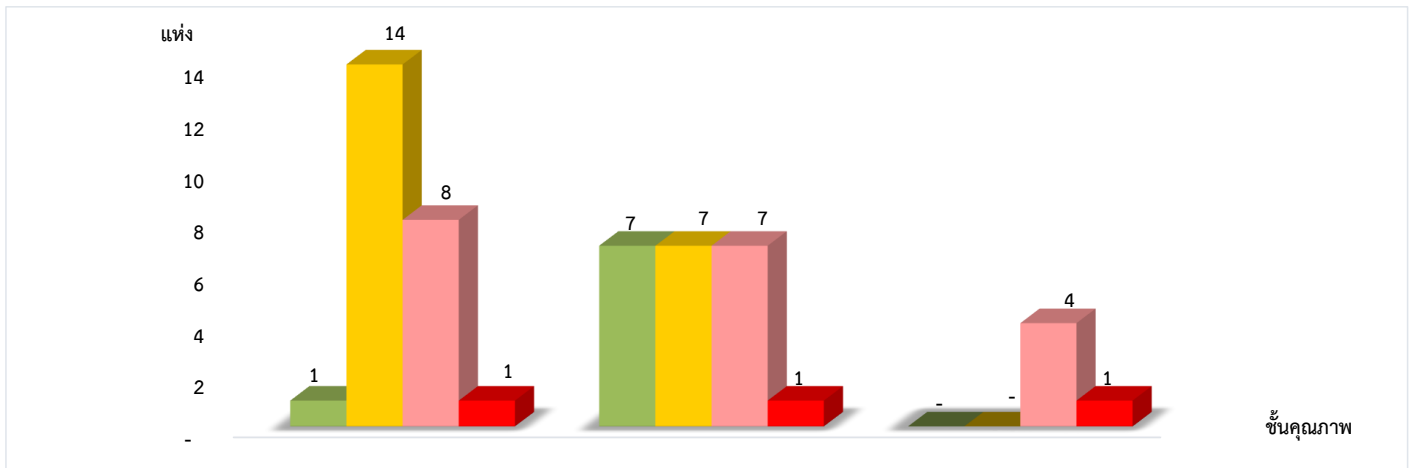
แผนภูมิแสดงจำนวนและร้อยละของสหกรณ์และกลุ่มเกษตรกร จำแนกตามระดับการจัดชั้นคุณภาพการควบคุมภายใน
จังหวัดสุพรรณบุรี ประจำปี 2566 จำนวน 51 แห่ง



ดีมาก	ดี	พอใช้	ปรับปรุง
15.69%	41.18%	37.25%	5.88%

*หมายเหตุ : ไม่มีระบบการควบคุมภายใน 36 แห่ง

แผนภูมิแสดงจำนวนและร้อยละของสหกรณ์ภาคการเกษตร สหกรณ์นอกภาคการเกษตร และกลุ่มเกษตรกร
จำแนกตามระดับการจัดชั้นคุณภาพการควบคุมภายใน
จังหวัดสุพรรณบุรี ประจำปี 2566 จำนวน 51 แห่ง



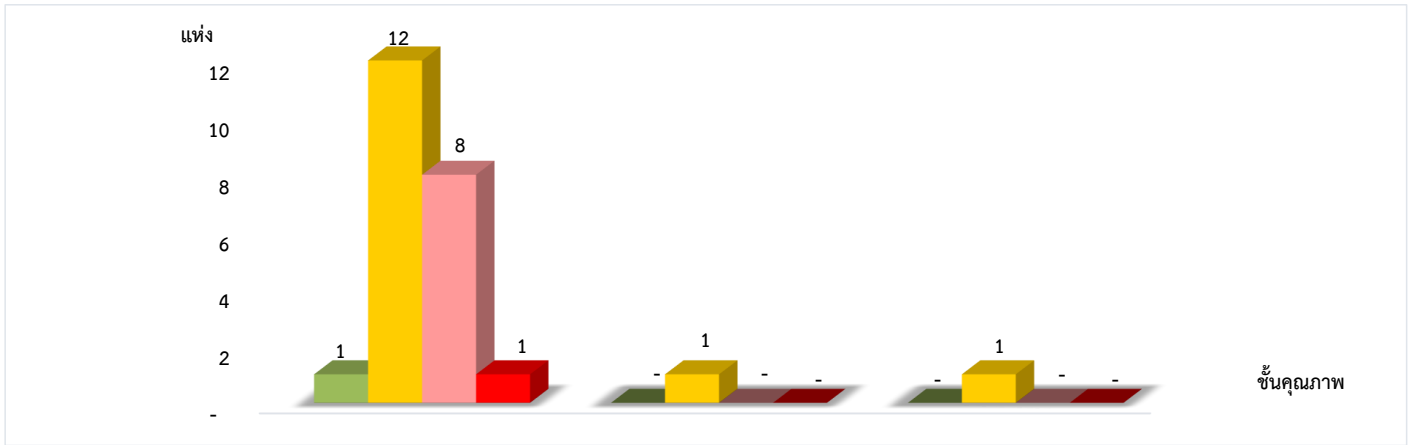
	สหกรณ์ภาคการเกษตร 24 แห่ง	สหกรณ์นอกภาคการเกษตร 22 แห่ง	กลุ่มเกษตรกร 5 แห่ง
ดีมาก	4.17%	31.82%	0.00%
ดี	58.33%	31.82%	0.00%
พอใช้	33.33%	31.82%	80.00%
ปรับปรุง	4.17%	4.54%	20.00%

*หมายเหตุ : สหกรณ์ภาคการเกษตรไม่มีระบบการควบคุมภายใน 7 แห่ง
สหกรณ์นอกภาคการเกษตรไม่มีระบบการควบคุมภายใน 8 แห่ง
กลุ่มเกษตรกรไม่มีระบบการควบคุมภายใน 21 แห่ง

ที่มา : กลุ่มพัฒนาระบบสารสนเทศและฐานข้อมูล
จัดทำโดย : กลุ่มวิเคราะห์ข้อมูลทางการเงิน

แผนภูมิแสดงจำนวนและร้อยละของสหกรณ์ภาคการเกษตร จำแนกตามระดับการจัดชั้นคุณภาพการควบคุมภายใน

จังหวัดสุพรรณบุรี ประจำปี 2566 จำนวน 24 แห่ง



สหกรณ์การเกษตร สหกรณ์ประมง สหกรณ์นิคม

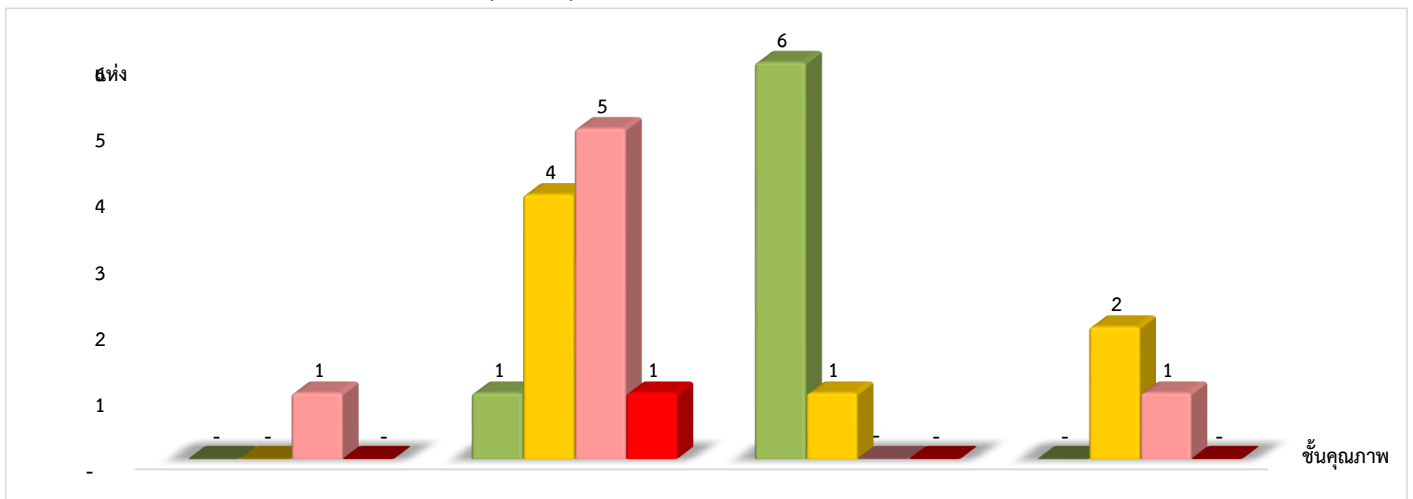
22 แห่ง 1 แห่ง 1 แห่ง

ระดับการจัดชั้นคุณภาพ	สหกรณ์การเกษตร	สหกรณ์ประมง	สหกรณ์นิคม
ดีมาก	4.55%	0.00%	0.00%
ดี	54.55%	100.00%	100.00%
พอใช้	36.36%	0.00%	0.00%
ปรับปรุง	4.54%	0.00%	0.00%

*หมายเหตุ : สหกรณ์ภาคการเกษตรไม่มีระบบการควบคุมภายใน 7 แห่ง

แผนภูมิแสดงจำนวนและร้อยละของสหกรณ์นอกภาคการเกษตร จำแนกตามระดับการจัดชั้นคุณภาพการควบคุมภายใน

จังหวัดสุพรรณบุรี ประจำปี 2566 จำนวน 22 แห่ง



สหกรณ์ร้านค้า สหกรณ์บริการ สหกรณ์ออมทรัพย์ สหกรณ์เครดิตยูเนียน

1 แห่ง 11 แห่ง 7 แห่ง 3 แห่ง

ระดับการจัดชั้นคุณภาพ	สหกรณ์ร้านค้า	สหกรณ์บริการ	สหกรณ์ออมทรัพย์	สหกรณ์เครดิตยูเนียน
ดีมาก	0.00%	9.09%	85.71%	0.00%
ดี	0.00%	36.36%	14.29%	66.67%
พอใช้	100.00%	45.46%	0.00%	33.33%
ปรับปรุง	0.00%	9.09%	0.00%	0.00%

*หมายเหตุ : สหกรณ์นอกภาคการเกษตรไม่มีระบบการควบคุมภายใน 8 แห่ง

ที่มา : กลุ่มพัฒนาระบบสารสนเทศและฐานข้อมูล
จัดทำโดย : กลุ่มวิเคราะห์ข้อมูลทางการเงิน