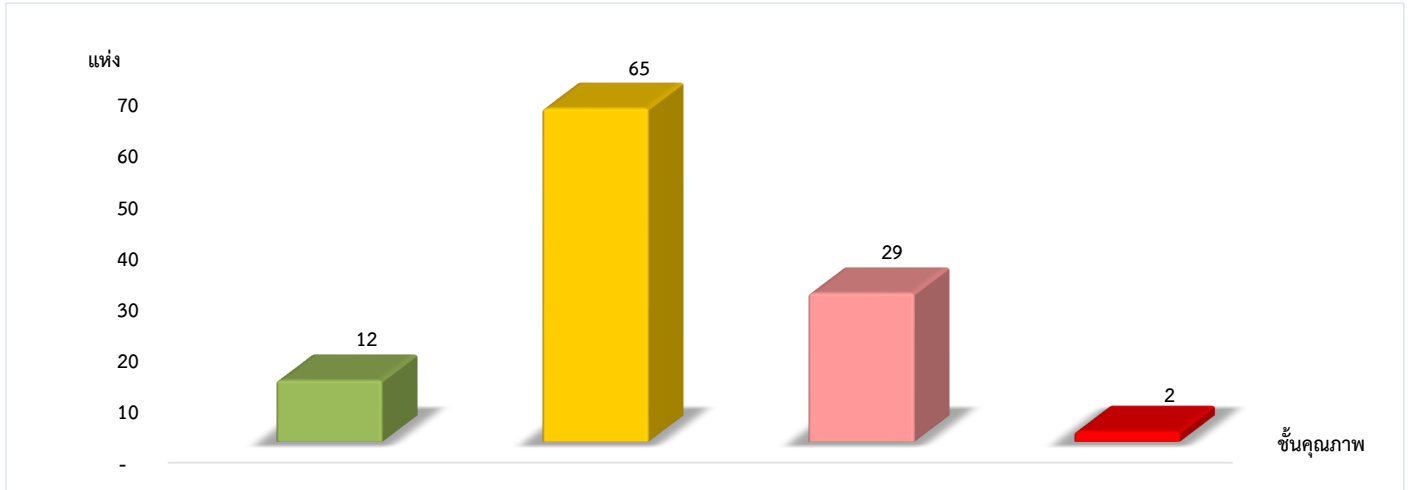
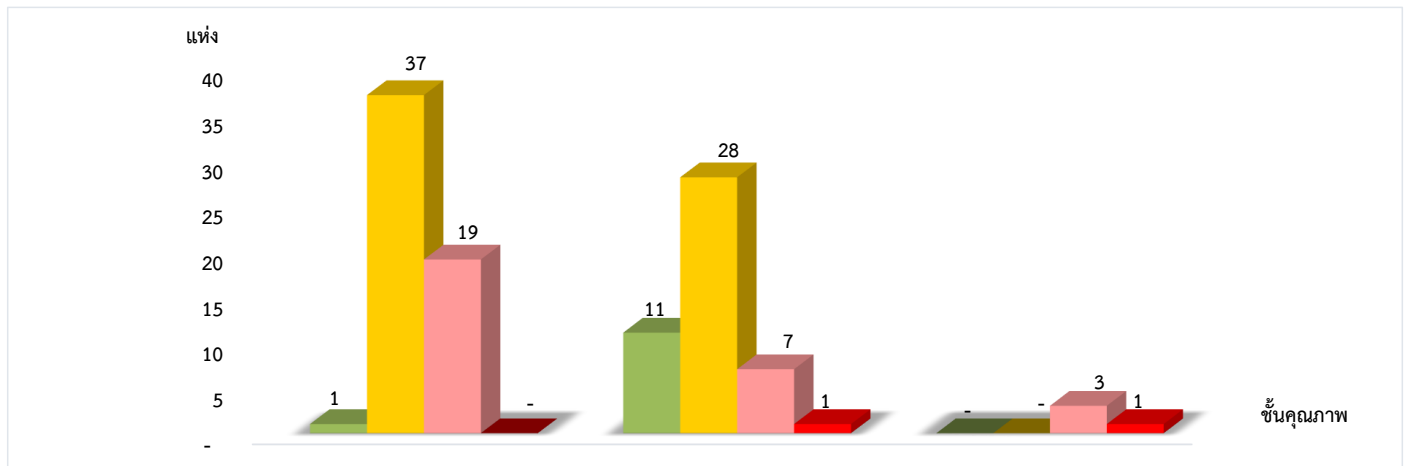


**แผนภูมิแสดงจำนวนและร้อยละของสหกรณ์และกลุ่มเกษตรกร จำแนกตามระดับการจัดชั้นคุณภาพการควบคุมภายใน
จังหวัดสุราษฎร์ธานี ประจำปี 2566 จำนวน 108 แห่ง**



ดีมาก	ดี	พอใช้	ปรับปรุง
11.11%	60.19%	26.85%	1.85%

*หมายเหตุ : ไม่มีระบบการควบคุมภายใน 56 แห่ง
แผนภูมิแสดงจำนวนและร้อยละของสหกรณ์ภาคการเกษตร สหกรณ์นอกภาคการเกษตร และกลุ่มเกษตรกร
จำแนกตามระดับการจัดชั้นคุณภาพการควบคุมภายใน
จังหวัดสุราษฎร์ธานี ประจำปี 2566 จำนวน 108 แห่ง



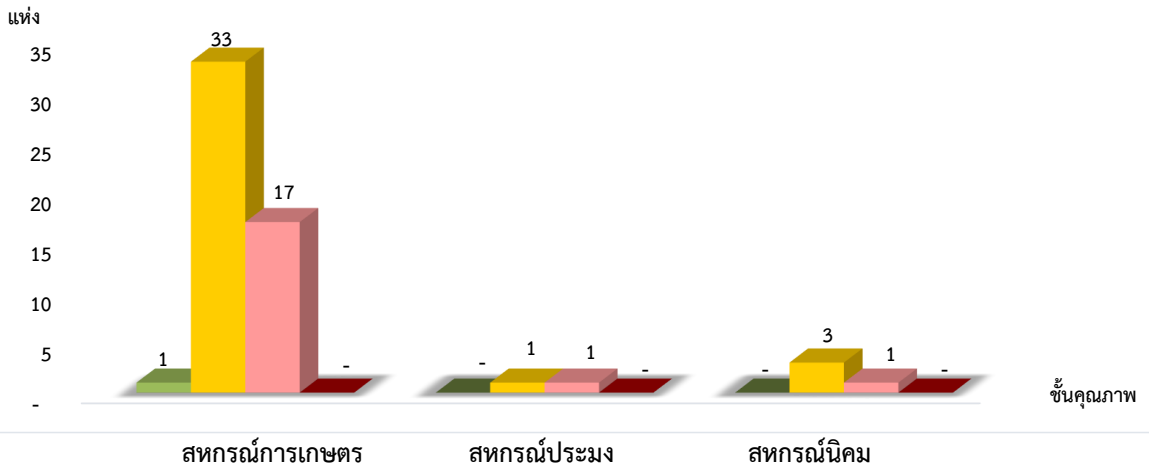
	สหกรณ์ภาคการเกษตร 57 แห่ง	สหกรณ์นอกภาคการเกษตร 47 แห่ง	กลุ่มเกษตรกร 4 แห่ง
ดีมาก	1.76%	23.41%	0.00%
ดี	64.91%	59.57%	0.00%
พอใช้	33.33%	14.89%	75.00%
ปรับปรุง	0.00%	2.13%	25.00%

*หมายเหตุ : สหกรณ์ภาคการเกษตรไม่มีระบบการควบคุมภายใน 10 แห่ง
 สหกรณ์นอกภาคการเกษตรไม่มีระบบการควบคุมภายใน 11 แห่ง
 กลุ่มเกษตรกรไม่มีระบบการควบคุมภายใน 35 แห่ง

ที่มา : กลุ่มพัฒนาระบบสารสนเทศและฐานข้อมูล
 จัดทำโดย : กลุ่มวิเคราะห์ข้อมูลทางการเงิน

แผนภูมิแสดงจำนวนและร้อยละของสหกรณ์ภาคการเกษตร จำแนกตามระดับการจัดชั้นคุณภาพการควบคุมภายใน

จังหวัดสุราษฎร์ธานี ประจำปี 2566 จำนวน 57 แห่ง

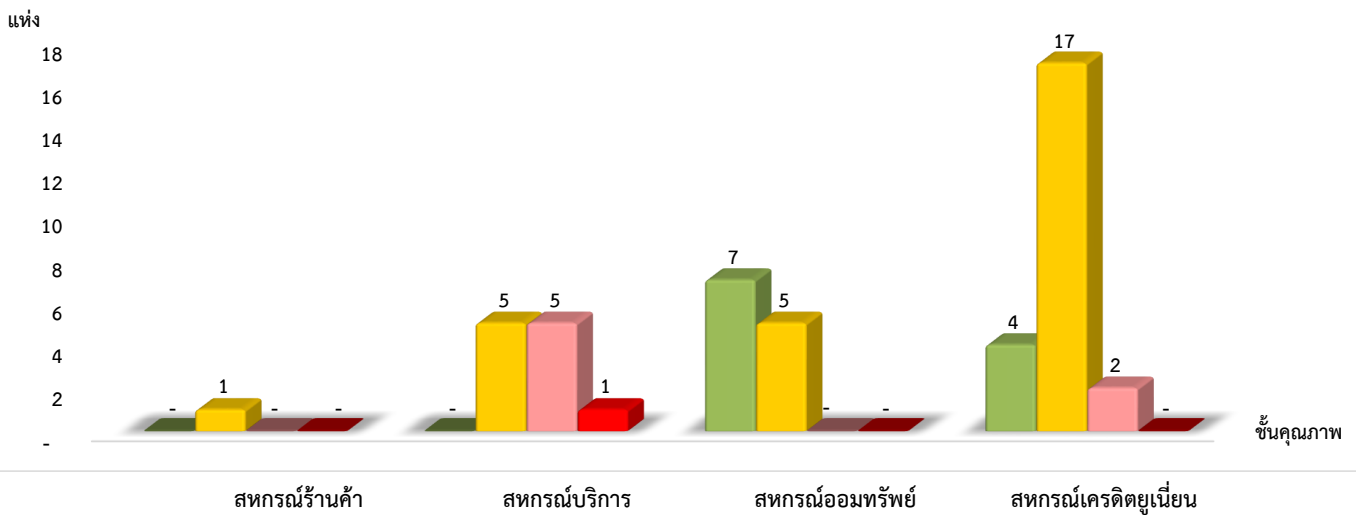


ระดับคุณภาพ	สหกรณ์การเกษตร (51 แห่ง)	สหกรณ์ประมง (2 แห่ง)	สหกรณ์นิคม (4 แห่ง)
ดีมาก	1.96%	0.00%	0.00%
ดี	64.71%	50.00%	75.00%
พอใช้	33.33%	50.00%	25.00%
ปรับปรุง	0.00%	0.00%	0.00%

*หมายเหตุ : สหกรณ์ภาคการเกษตรไม่มีระบบการควบคุมภายใน 10 แห่ง

แผนภูมิแสดงจำนวนและร้อยละของสหกรณ์นอกภาคการเกษตร จำแนกตามระดับการจัดชั้นคุณภาพการควบคุมภายใน

จังหวัดสุราษฎร์ธานี ประจำปี 2566 จำนวน 47 แห่ง



ระดับคุณภาพ	สหกรณ์ร้านค้า (1 แห่ง)	สหกรณ์บริการ (11 แห่ง)	สหกรณ์ออมทรัพย์ (12 แห่ง)	สหกรณ์เครดิตยูเนียน (23 แห่ง)
ดีมาก	0.00%	0.00%	58.33%	17.39%
ดี	100.00%	45.45%	41.67%	73.91%
พอใช้	0.00%	45.45%	0.00%	8.70%
ปรับปรุง	0.00%	9.09%	0.00%	0.00%

*หมายเหตุ : สหกรณ์นอกภาคการเกษตรไม่มีระบบการควบคุมภายใน 11 แห่ง

ที่มา : กลุ่มพัฒนาระบบสารสนเทศและฐานข้อมูล
จัดทำโดย : กลุ่มวิเคราะห์ข้อมูลทางการเงิน