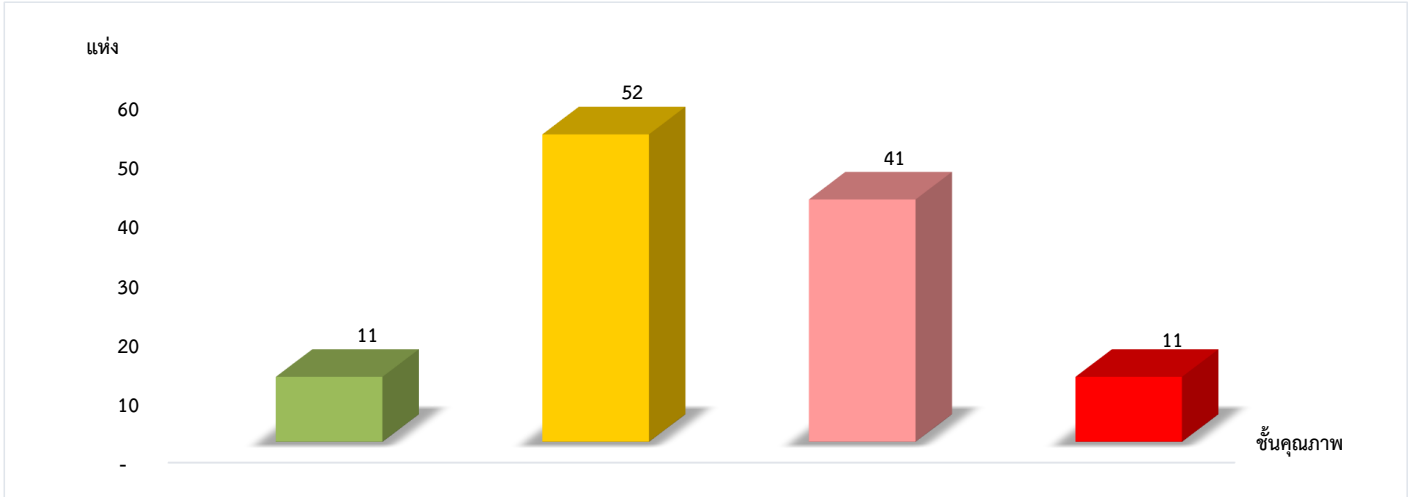


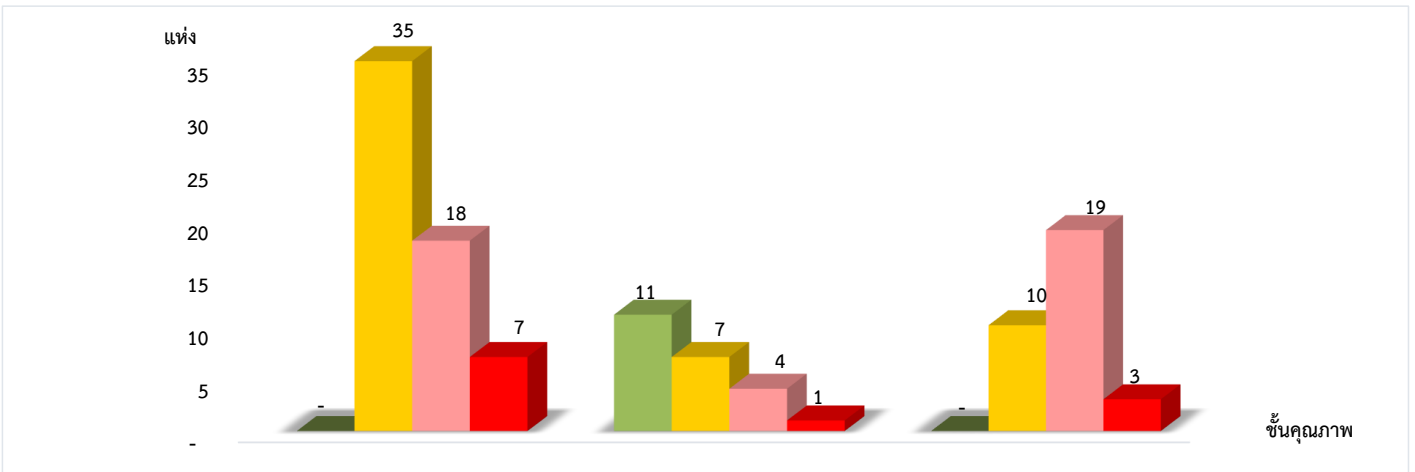
แผนภูมิแสดงจำนวนและร้อยละของสภกรณและกลุ่มเกษตรกร จำแนกตามระดับการจัดชั้นคุณภาพการควบคุมภายใน
จังหวัดสุรินทร์ ประจำปี 2566 จำนวน 115 แห่ง



ดีมาก	ดี	พอใช้	ปรับปรุง
9.57%	45.22%	35.65%	9.56%

*หมายเหตุ : ไม่มีระบบการควบคุมภายใน 0 แห่ง

แผนภูมิแสดงจำนวนและร้อยละของสภกรณภาคการเกษตร สภกรณนอกภาคการเกษตร และกลุ่มเกษตรกร
จำแนกตามระดับการจัดชั้นคุณภาพการควบคุมภายใน
จังหวัดสุรินทร์ ประจำปี 2566 จำนวน 115 แห่ง



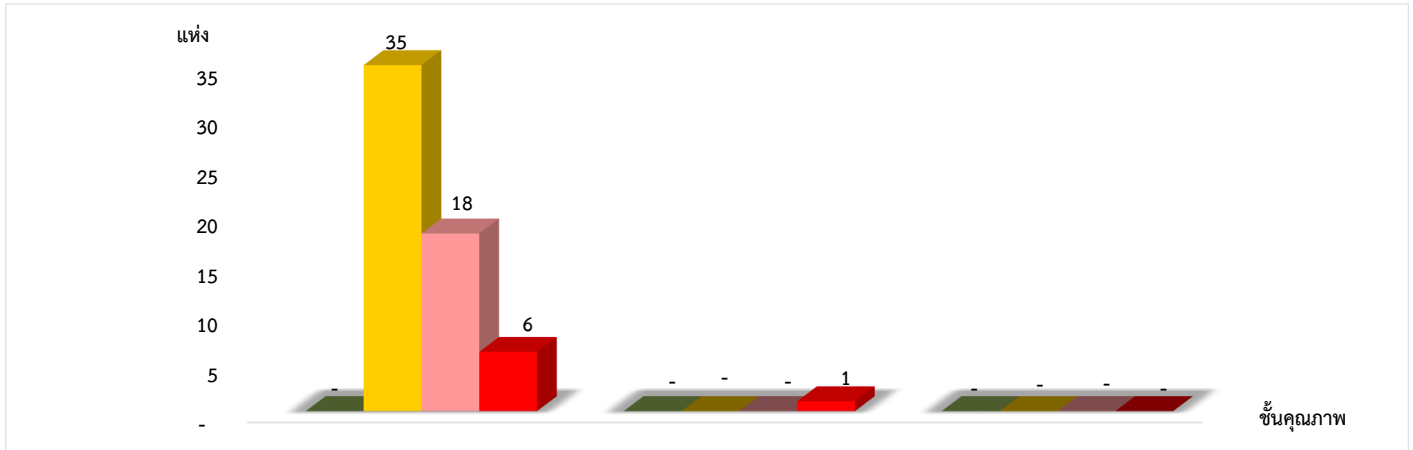
	60 แห่ง	23 แห่ง	32 แห่ง
ดีมาก	0.00%	47.83%	0.00%
ดี	58.33%	30.43%	31.25%
พอใช้	30.00%	17.39%	59.38%
ปรับปรุง	11.67%	4.35%	9.37%

*หมายเหตุ : สภกรณภาคการเกษตรไม่มีระบบการควบคุมภายใน 0 แห่ง
สภกรณนอกภาคการเกษตรไม่มีระบบการควบคุมภายใน 0 แห่ง
กลุ่มเกษตรกรไม่มีระบบการควบคุมภายใน 0 แห่ง

ที่มา : กลุ่มพัฒนาระบบสารสนเทศและฐานข้อมูล
จัดทำโดย : กลุ่มวิเคราะห์ข้อมูลทางการเงิน

แผนภูมิแสดงจำนวนและร้อยละของสหกรณ์ภาคการเกษตร จำแนกตามระดับการจัดชั้นคุณภาพการควบคุมภายใน

จังหวัดสุรินทร์ ประจำปี 2566 จำนวน 60 แห่ง

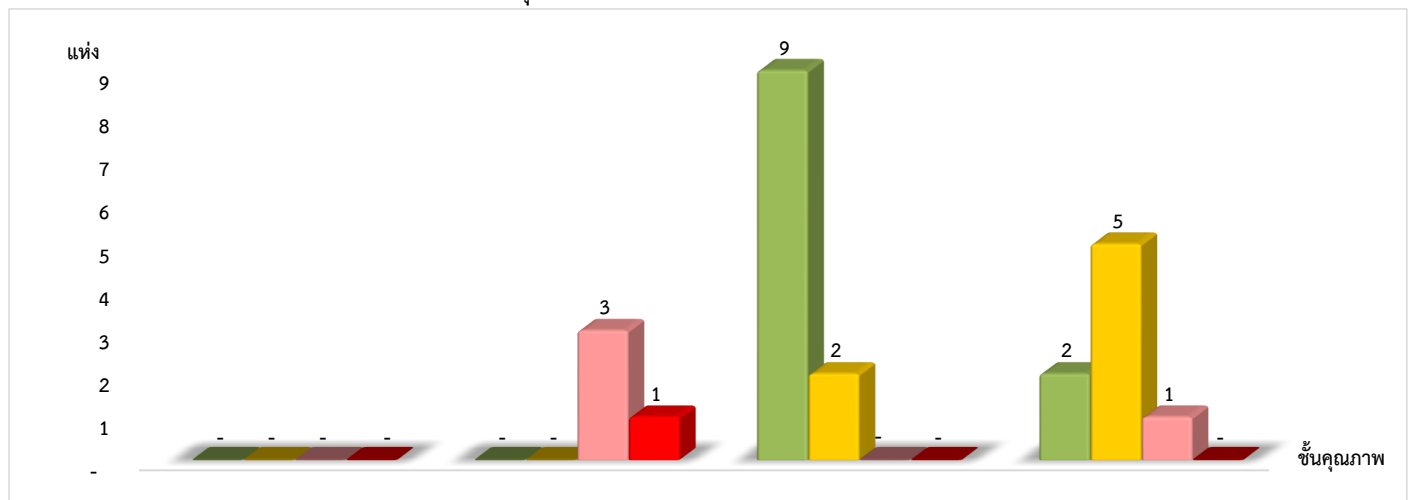


ระดับการจัดชั้นคุณภาพการควบคุมภายใน	จำนวน		
	สหกรณ์การเกษตร	สหกรณ์ประมง	สหกรณ์นิคม
ดีมาก	0.00%	0.00%	0.00%
ดี	59.32%	0.00%	0.00%
พอใช้	30.51%	0.00%	0.00%
ปรับปรุง	10.17%	100.00%	0.00%

*หมายเหตุ : สหกรณ์ภาคการเกษตรไม่มีระบบการควบคุมภายใน 0 แห่ง

แผนภูมิแสดงจำนวนและร้อยละของสหกรณ์นอกภาคการเกษตร จำแนกตามระดับการจัดชั้นคุณภาพการควบคุมภายใน

จังหวัดสุรินทร์ ประจำปี 2566 จำนวน 23 แห่ง



ระดับการจัดชั้นคุณภาพการควบคุมภายใน	จำนวน			
	สหกรณ์ร้านค้า	สหกรณ์บริการ	สหกรณ์ออมทรัพย์	สหกรณ์เครดิตยูเนียน
ดีมาก	0.00%	0.00%	81.82%	25.00%
ดี	0.00%	0.00%	18.18%	62.50%
พอใช้	0.00%	75.00%	0.00%	12.50%
ปรับปรุง	0.00%	25.00%	0.00%	0.00%

*หมายเหตุ : สหกรณ์นอกภาคการเกษตรไม่มีระบบการควบคุมภายใน 0 แห่ง

ที่มา : กลุ่มพัฒนาระบบสารสนเทศและฐานข้อมูล
จัดทำโดย : กลุ่มวิเคราะห์ข้อมูลทางการเงิน