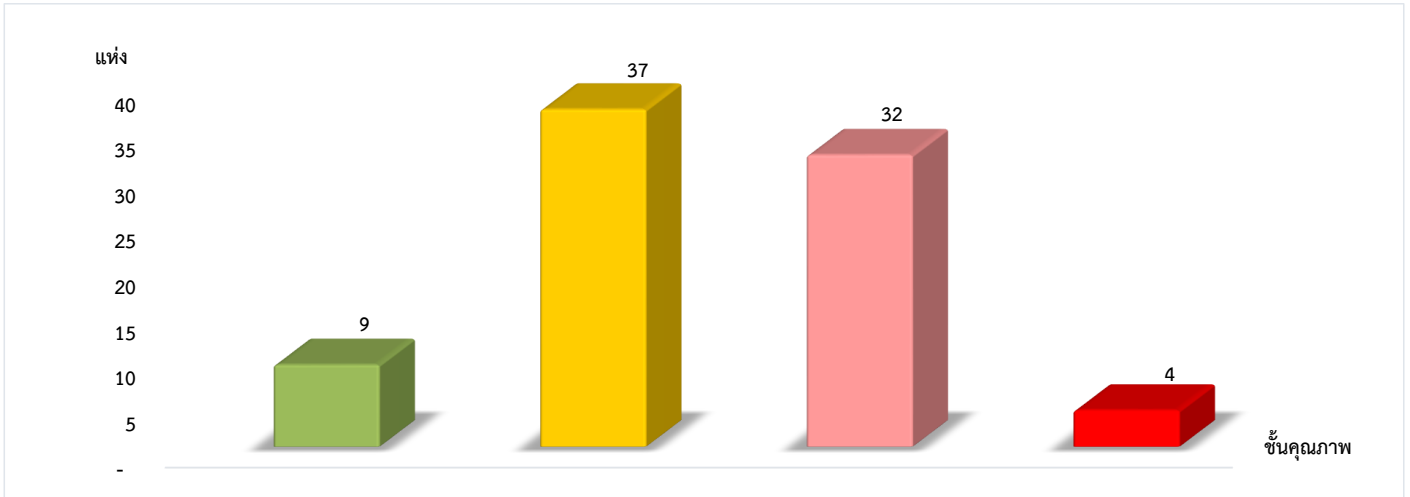


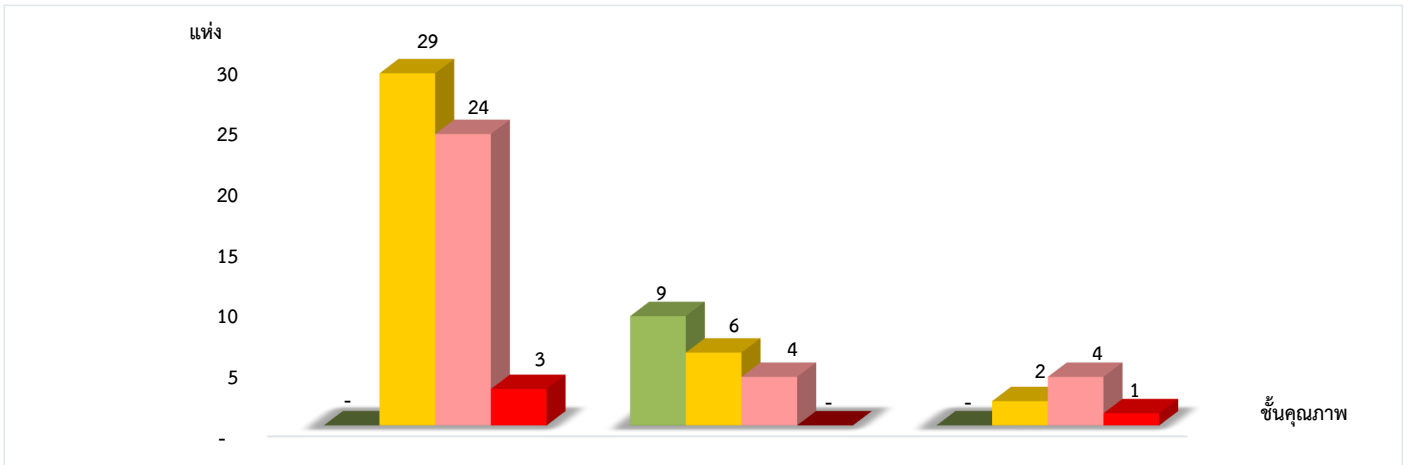
แผนภูมิแสดงจำนวนและร้อยละของสหกรณ์และกลุ่มเกษตรกร จำแนกตามระดับการจัดชั้นคุณภาพการควบคุมภายใน
จังหวัดตรัง ประจำปี 2566 จำนวน 82 แห่ง



ดีมาก	ดี	พอใช้	ปรับปรุง
10.98%	45.12%	39.02%	4.88%

*หมายเหตุ : ไม่มีระบบการควบคุมภายใน 0 แห่ง

แผนภูมิแสดงจำนวนและร้อยละของสหกรณ์ภาคการเกษตร สหกรณ์นอกภาคการเกษตร และกลุ่มเกษตรกร
จำแนกตามระดับการจัดชั้นคุณภาพการควบคุมภายใน
จังหวัดตรัง ประจำปี 2566 จำนวน 82 แห่ง



	สหกรณ์ภาคการเกษตร 56 แห่ง	สหกรณ์นอกภาคการเกษตร 19 แห่ง	กลุ่มเกษตรกร 7 แห่ง
ดีมาก	0.00%	47.37%	0.00%
ดี	51.79%	31.58%	28.57%
พอใช้	42.86%	21.05%	57.14%
ปรับปรุง	5.36%	0.00%	14.29%

*หมายเหตุ : สหกรณ์ภาคการเกษตรไม่มีระบบการควบคุมภายใน 0 แห่ง

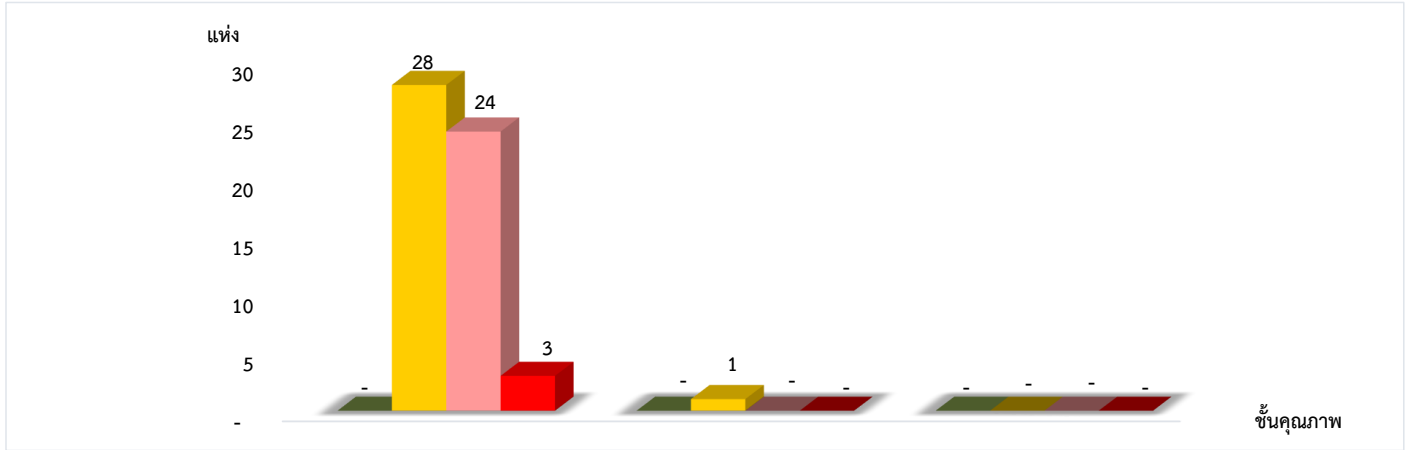
สหกรณ์นอกภาคการเกษตรไม่มีระบบการควบคุมภายใน 0 แห่ง

กลุ่มเกษตรกรไม่มีระบบการควบคุมภายใน 0 แห่ง

ที่มา : กลุ่มพัฒนาระบบสารสนเทศและฐานข้อมูล
จัดทำโดย : กลุ่มวิเคราะห์ข้อมูลทางการเงิน

แผนภูมิแสดงจำนวนและร้อยละของสหกรณ์ภาคการเกษตร จำแนกตามระดับการจัดชั้นคุณภาพการควบคุมภายใน

จังหวัดตรัง ประจำปี 2566 จำนวน 56 แห่ง

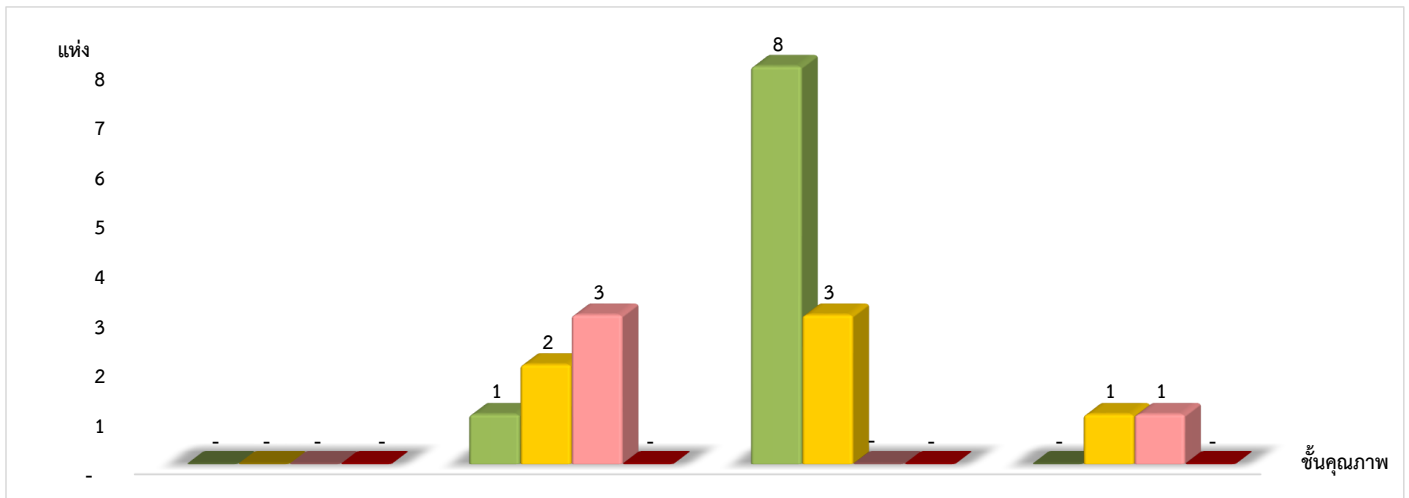


ระดับการจัดชั้นคุณภาพการควบคุมภายใน	สหกรณ์การเกษตร (55 แห่ง)	สหกรณ์ประมง (1 แห่ง)	สหกรณ์นิคม (0 แห่ง)
ดีมาก	0.00%	0.00%	0.00%
ดี	50.91%	100.00%	0.00%
พอใช้	43.64%	0.00%	0.00%
ปรับปรุง	5.45%	0.00%	0.00%

*หมายเหตุ : สหกรณ์ภาคการเกษตรไม่มีระบบการควบคุมภายใน 0 แห่ง

แผนภูมิแสดงจำนวนและร้อยละของสหกรณ์นอกภาคการเกษตร จำแนกตามระดับการจัดชั้นคุณภาพการควบคุมภายใน

จังหวัดตรัง ประจำปี 2566 จำนวน 19 แห่ง



ระดับการจัดชั้นคุณภาพการควบคุมภายใน	สหกรณ์ร้านค้า (0 แห่ง)	สหกรณ์บริการ (6 แห่ง)	สหกรณ์ออมทรัพย์ (11 แห่ง)	สหกรณ์เครดิตยูเนียน (2 แห่ง)
ดีมาก	0.00%	16.67%	72.73%	0.00%
ดี	0.00%	33.33%	27.27%	50.00%
พอใช้	0.00%	50.00%	0.00%	50.00%
ปรับปรุง	0.00%	0.00%	0.00%	0.00%

*หมายเหตุ : สหกรณ์นอกภาคการเกษตรไม่มีระบบการควบคุมภายใน 0 แห่ง

ที่มา : กลุ่มพัฒนาระบบสารสนเทศและฐานข้อมูล
จัดทำโดย : กลุ่มวิเคราะห์ข้อมูลทางการเงิน