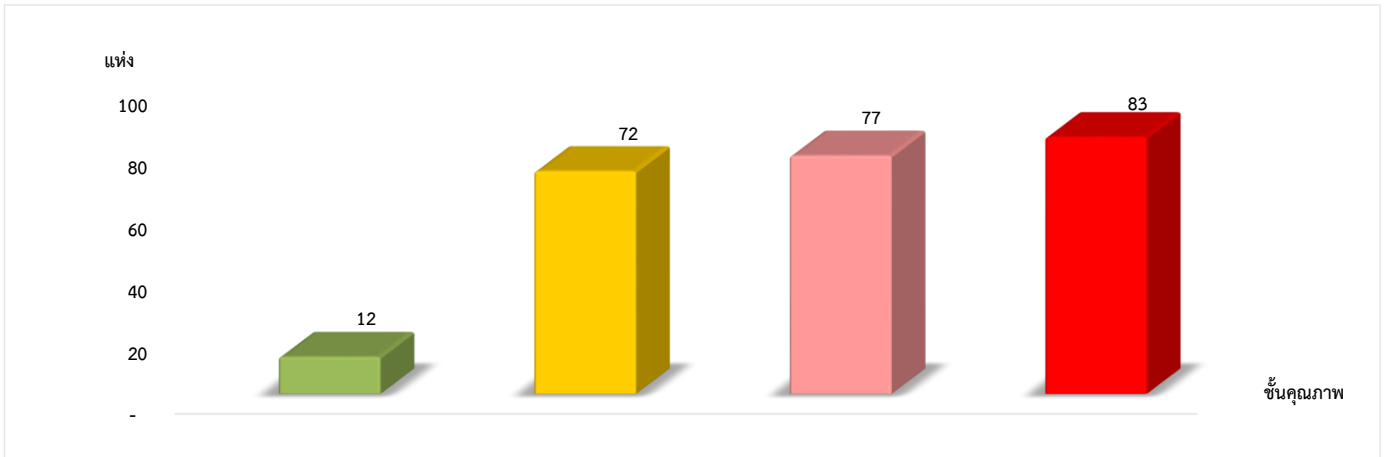


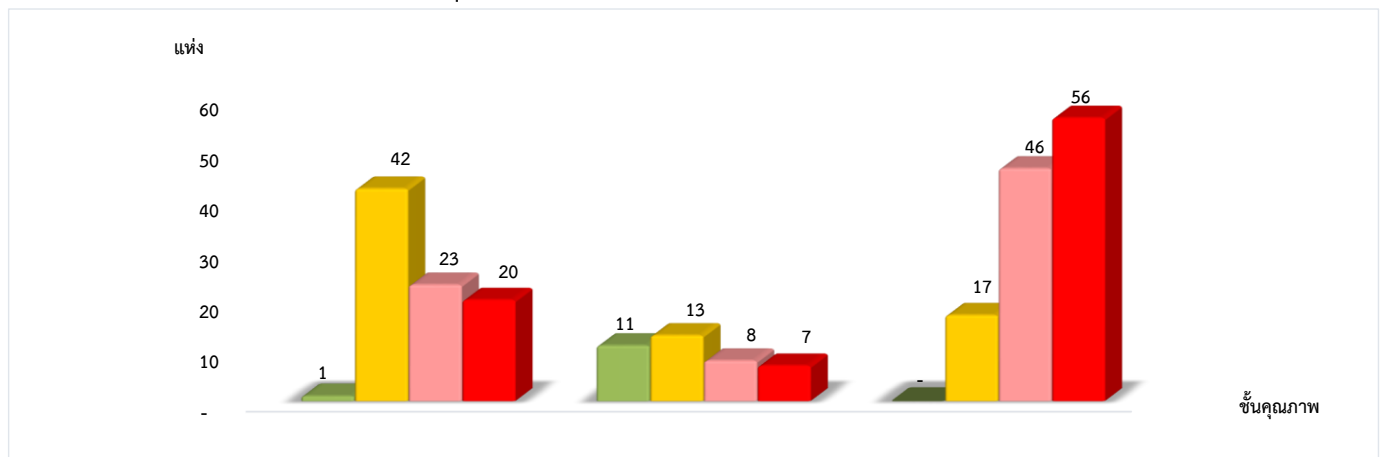
แผนภูมิแสดงจำนวนและร้อยละของสหกรณ์และกลุ่มเกษตรกร จำแนกตามระดับการจัดชั้นคุณภาพการควบคุมภายใน
จังหวัดอุบลราชธานี ประจำปี 2566 จำนวน 244 แห่ง



ดีมาก	ดี	พอใช้	ปรับปรุง
4.92%	29.51%	31.56%	34.01%

*หมายเหตุ : ไม่มีระบบการควบคุมภายใน 58 แห่ง

แผนภูมิแสดงจำนวนและร้อยละของสหกรณ์ภาคการเกษตร สหกรณ์นอกภาคการเกษตร และกลุ่มเกษตรกร
จำแนกตามระดับการจัดชั้นคุณภาพการควบคุมภายใน
จังหวัดอุบลราชธานี ประจำปี 2566 จำนวน 244 แห่ง



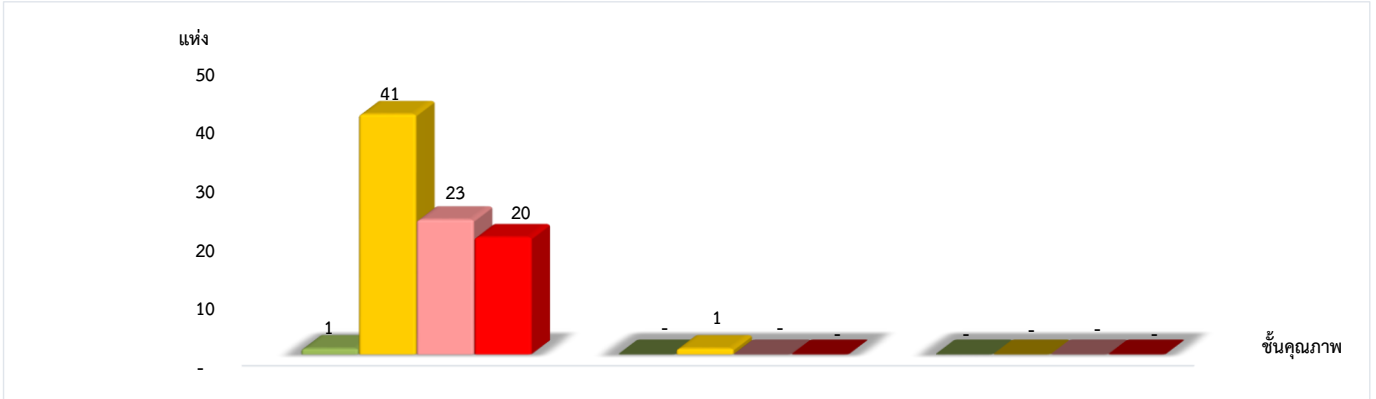
	สหกรณ์ภาคการเกษตร 86 แห่ง	สหกรณ์นอกภาคการเกษตร 39 แห่ง	กลุ่มเกษตรกร 119 แห่ง
ดีมาก	1.16%	28.21%	0.00%
ดี	48.84%	33.33%	14.29%
พอใช้	26.74%	20.51%	38.65%
ปรับปรุง	23.26%	17.95%	47.06%

*หมายเหตุ : สหกรณ์ภาคการเกษตรไม่มีระบบการควบคุมภายใน 19 แห่ง
สหกรณ์นอกภาคการเกษตรไม่มีระบบการควบคุมภายใน 5 แห่ง
กลุ่มเกษตรกรไม่มีระบบการควบคุมภายใน 34 แห่ง

ที่มา : กลุ่มพัฒนาระบบสารสนเทศและฐานข้อมูล
จัดทำโดย : กลุ่มวิเคราะห์ข้อมูลทางการเงิน

แผนภูมิแสดงจำนวนและร้อยละของสหกรณ์ภาคการเกษตร จำแนกตามระดับการจัดชั้นคุณภาพการควบคุมภายใน

จังหวัดอุบลราชธานี ประจำปี 2566 จำนวน 86 แห่ง

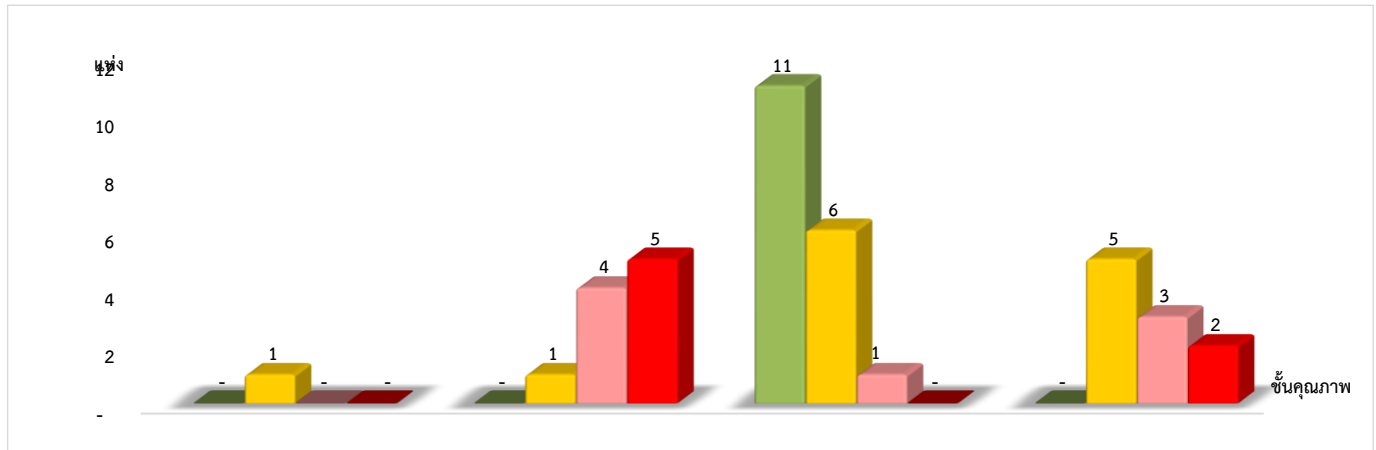


ระดับการจัดชั้นคุณภาพการควบคุมภายใน	จำนวน		
	สหกรณ์การเกษตร	สหกรณ์ประมง	สหกรณ์นิคม
ดีมาก	1.18%	0.00%	0.00%
ดี	48.23%	100.00%	0.00%
พอใช้	27.06%	0.00%	0.00%
ปรับปรุง	23.53%	0.00%	0.00%

*หมายเหตุ : สหกรณ์ภาคการเกษตรไม่มีระบบการควบคุมภายใน 19 แห่ง

แผนภูมิแสดงจำนวนและร้อยละของสหกรณ์นอกภาคการเกษตร จำแนกตามระดับการจัดชั้นคุณภาพการควบคุมภายใน

จังหวัดอุบลราชธานี ประจำปี 2566 จำนวน 39 แห่ง



ระดับการจัดชั้นคุณภาพการควบคุมภายใน	จำนวน			
	สหกรณ์ร้านค้า	สหกรณ์บริการ	สหกรณ์ออมทรัพย์	สหกรณ์เครดิตยูเนียน
ดีมาก	0.00%	0.00%	61.11%	0.00%
ดี	100.00%	10.00%	33.33%	50.00%
พอใช้	0.00%	40.00%	5.56%	30.00%
ปรับปรุง	0.00%	50.00%	0.00%	20.00%

*หมายเหตุ : สหกรณ์นอกภาคการเกษตรไม่มีระบบการควบคุมภายใน 5 แห่ง

ดีมาก : กลุ่มพัฒนาระบบสารสนเทศและฐานข้อมูล
จัดทำโดย : กลุ่มวิเคราะห์ข้อมูลทางการเงิน