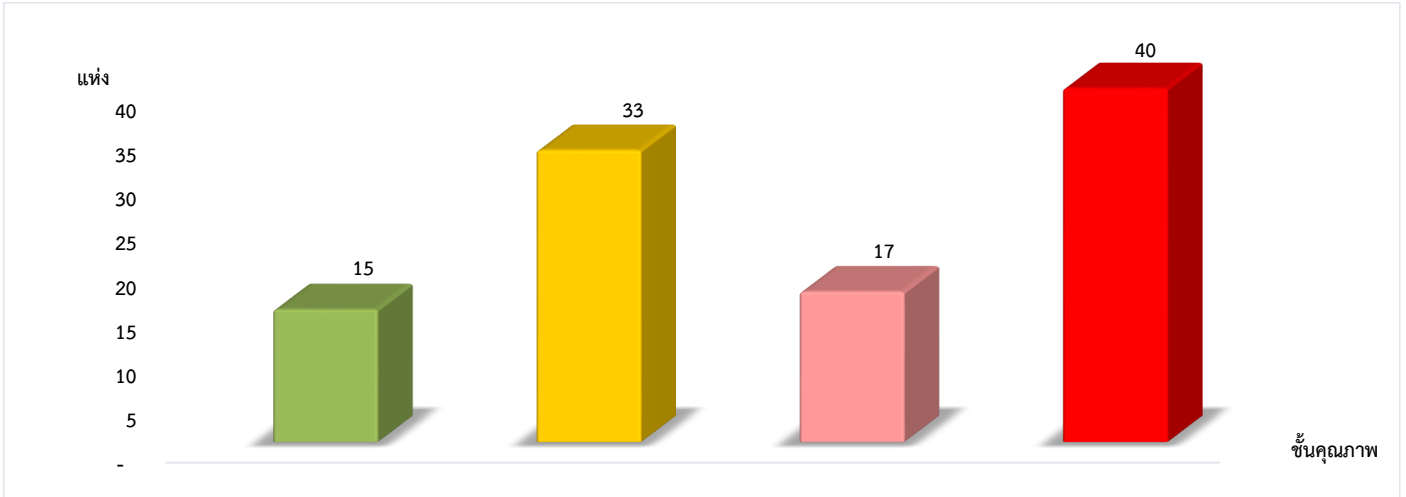


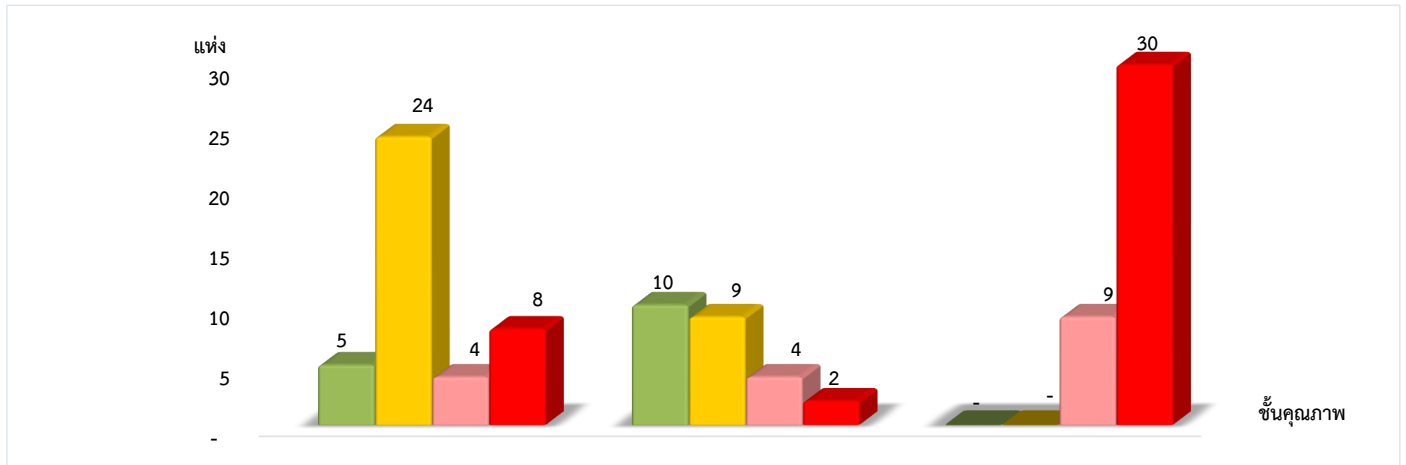
แผนภูมิแสดงจำนวนและร้อยละของสหกรณ์และกลุ่มเกษตรกร จำแนกตามระดับการจัดชั้นคุณภาพการควบคุมภายใน  
จังหวัดอุดรธานี ประจำปี 2566 จำนวน 105 แห่ง



ดีมาก	ดี	พอใช้	ปรับปรุง
14.29%	31.43%	16.19%	38.09%

\*หมายเหตุ : ไม่มีระบบการควบคุมภายใน 20 แห่ง

แผนภูมิแสดงจำนวนและร้อยละของสหกรณ์ภาคการเกษตร สหกรณ์นอกภาคการเกษตร และกลุ่มเกษตรกร  
จำแนกตามระดับการจัดชั้นคุณภาพการควบคุมภายใน  
จังหวัดอุดรธานี ประจำปี 2566 จำนวน 105 แห่ง



	สหกรณ์ภาคการเกษตร 41 แห่ง	สหกรณ์นอกภาคการเกษตร 25 แห่ง	กลุ่มเกษตรกร 39 แห่ง
ดีมาก	12.19%	40.00%	0.00%
ดี	58.54%	36.00%	0.00%
พอใช้	9.76%	16.00%	23.08%
ปรับปรุง	19.51%	8.00%	76.92%

\*หมายเหตุ : สหกรณ์ภาคการเกษตรไม่มีระบบการควบคุมภายใน 5 แห่ง

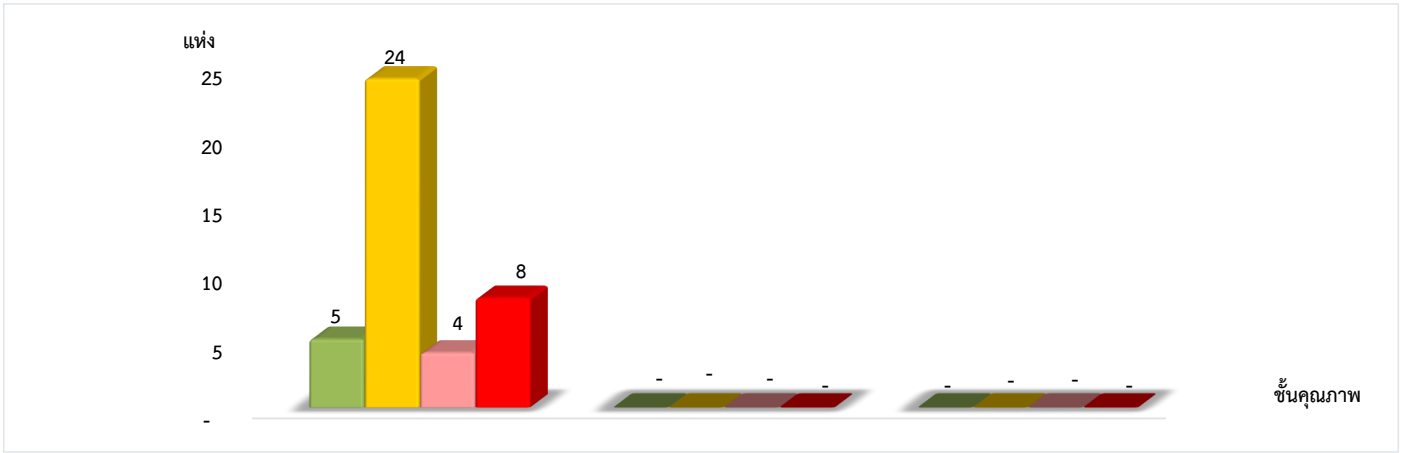
สหกรณ์นอกภาคการเกษตรไม่มีระบบการควบคุมภายใน 1 แห่ง

กลุ่มเกษตรกรไม่มีระบบการควบคุมภายใน 14 แห่ง

ที่มา : กลุ่มพัฒนาระบบสารสนเทศและฐานข้อมูล  
จัดทำโดย : กลุ่มวิเคราะห์ข้อมูลทางการเงิน

แผนภูมิแสดงจำนวนและร้อยละของสหกรณ์ภาคการเกษตร จำแนกตามระดับการจัดชั้นคุณภาพการควบคุมภายใน

จังหวัดอุดรธานี ประจำปี 2566 จำนวน 41 แห่ง



สหกรณ์การเกษตร                      สหกรณ์ประมง                      สหกรณ์นิคม

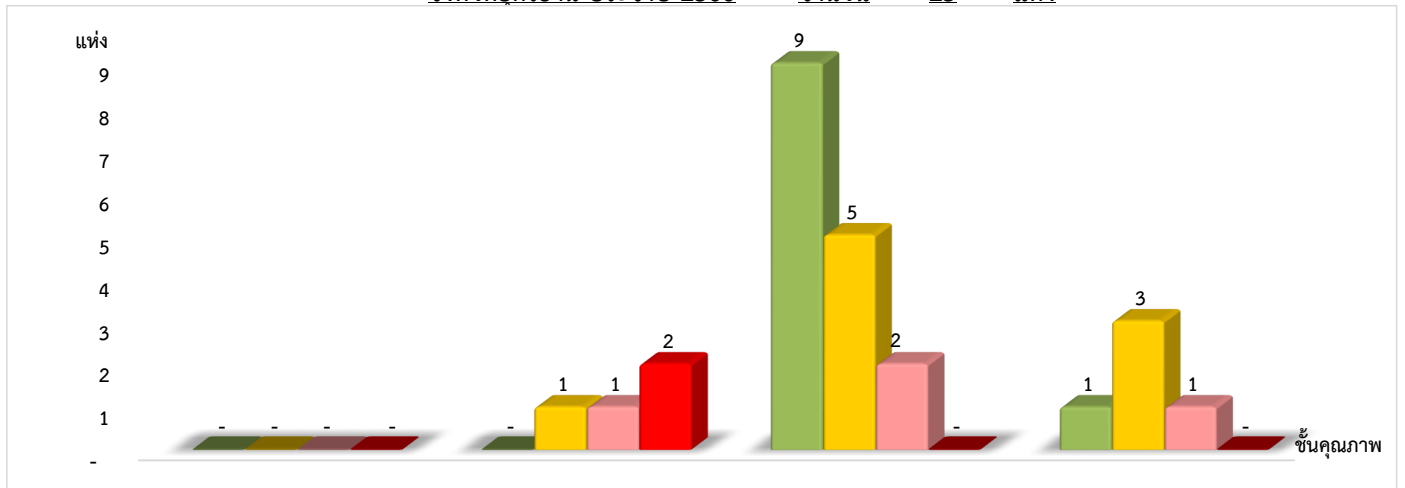
41 แห่ง    - แห่ง    - แห่ง

ระดับการจัดชั้นคุณภาพการควบคุมภายใน	สหกรณ์การเกษตร	สหกรณ์ประมง	สหกรณ์นิคม
ดีมาก	12.19%	0.00%	0.00%
ดี	58.54%	0.00%	0.00%
พอใช้	9.76%	0.00%	0.00%
ปรับปรุง	19.51%	0.00%	0.00%

\*หมายเหตุ : สหกรณ์ภาคการเกษตรไม่มีระบบการควบคุมภายใน 5 แห่ง

แผนภูมิแสดงจำนวนและร้อยละของสหกรณ์นอกภาคการเกษตร จำแนกตามระดับการจัดชั้นคุณภาพการควบคุมภายใน

จังหวัดอุดรธานี ประจำปี 2566 จำนวน 25 แห่ง



สหกรณ์ร้านค้า                      สหกรณ์บริการ                      สหกรณ์ออมทรัพย์                      สหกรณ์เครดิตยูเนียน

- แห่ง    4 แห่ง    16 แห่ง    5 แห่ง

ระดับการจัดชั้นคุณภาพการควบคุมภายใน	สหกรณ์ร้านค้า	สหกรณ์บริการ	สหกรณ์ออมทรัพย์	สหกรณ์เครดิตยูเนียน
ดีมาก	0.00%	0.00%	56.25%	20.00%
ดี	0.00%	25.00%	31.25%	60.00%
พอใช้	0.00%	25.00%	12.50%	20.00%
ปรับปรุง	0.00%	50.00%	0.00%	0.00%

\*หมายเหตุ : สหกรณ์นอกภาคการเกษตรไม่มีระบบการควบคุมภายใน 1 แห่ง

ที่มา : กลุ่มพัฒนาระบบสารสนเทศและฐานข้อมูล  
จัดทำโดย : กลุ่มวิเคราะห์ข้อมูลทางการเงิน