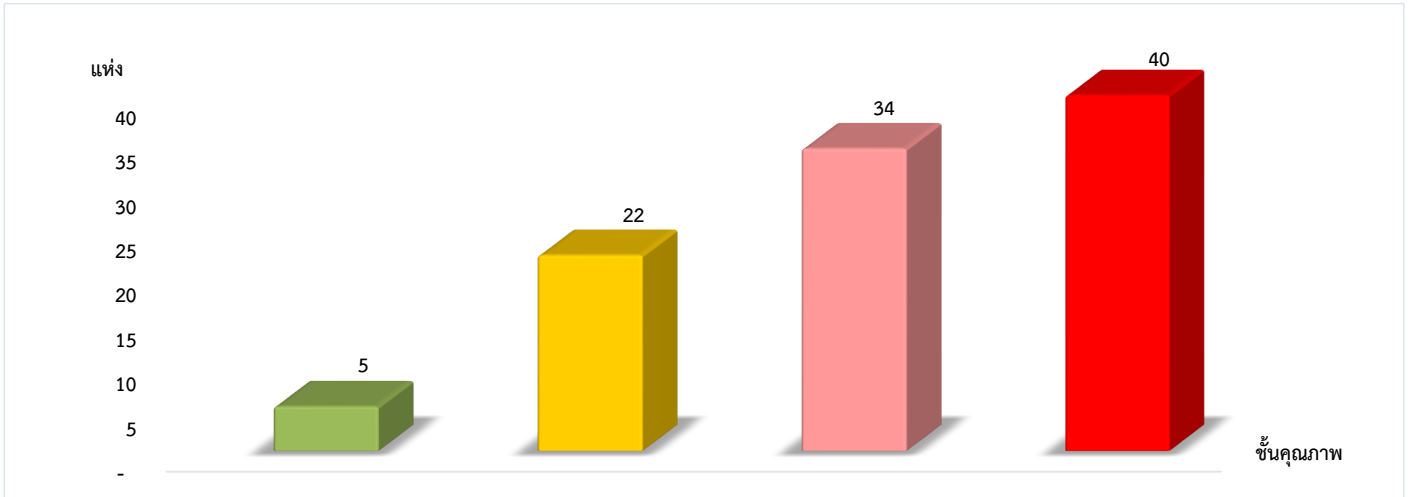


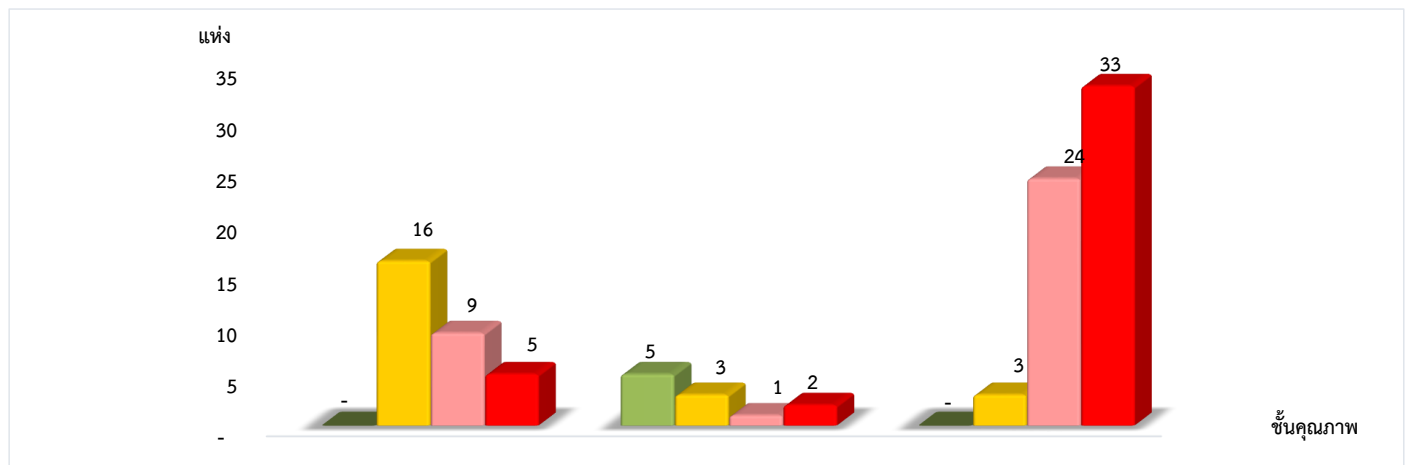
แผนภูมิแสดงจำนวนและร้อยละของสภรณและกลุ่มเกษตรกร จำแนกตามระดับการจัดชั้นคุณภาพการควบคุมภายใน  
จังหวัดยโสธร ประจำปี 2566 จำนวน 101 แห่ง



|       |        |        |          |
|-------|--------|--------|----------|
| ดีมาก | ดี     | พอใช้  | ปรับปรุง |
| 4.95% | 21.78% | 33.66% | 39.61%   |

\*หมายเหตุ : ไม่มีระบบการควบคุมภายใน 2 แห่ง

แผนภูมิแสดงจำนวนและร้อยละของสภรณภาคการเกษตร สภรณนอกภาคการเกษตร และกลุ่มเกษตรกร  
จำแนกตามระดับการจัดชั้นคุณภาพการควบคุมภายใน  
จังหวัดยโสธร ประจำปี 2566 จำนวน 101 แห่ง



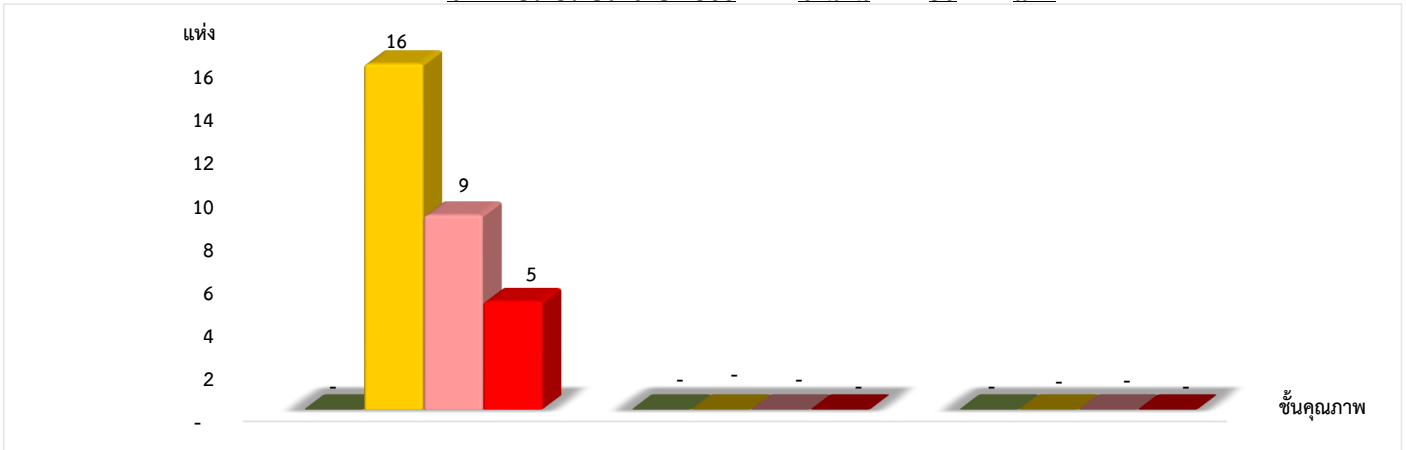
|          | สภรณภาคการเกษตร<br>30 แห่ง | สภรณนอกภาคการเกษตร<br>11 แห่ง | กลุ่มเกษตรกร<br>60 แห่ง |
|----------|----------------------------|-------------------------------|-------------------------|
| ดีมาก    | 0.00%                      | 45.46%                        | 0.00%                   |
| ดี       | 53.33%                     | 27.27%                        | 5.00%                   |
| พอใช้    | 30.00%                     | 9.09%                         | 40.00%                  |
| ปรับปรุง | 16.67%                     | 18.18%                        | 55.00%                  |

\*หมายเหตุ : สภรณภาคการเกษตรไม่มีระบบการควบคุมภายใน 1 แห่ง  
สภรณนอกภาคการเกษตรไม่มีระบบการควบคุมภายใน 0 แห่ง  
กลุ่มเกษตรกรไม่มีระบบการควบคุมภายใน 1 แห่ง

ที่มา : กลุ่มพัฒนาระบบสารสนเทศและฐานข้อมูล  
จัดทำโดย : กลุ่มวิเคราะห์ข้อมูลทางการเงิน

**แผนภูมิแสดงจำนวนและร้อยละของสหกรณ์ภาคการเกษตร จำแนกตามระดับการจัดชั้นคุณภาพการควบคุมภายใน**

จังหวัดยโสธร ประจำปี 2566 จำนวน 30 แห่ง

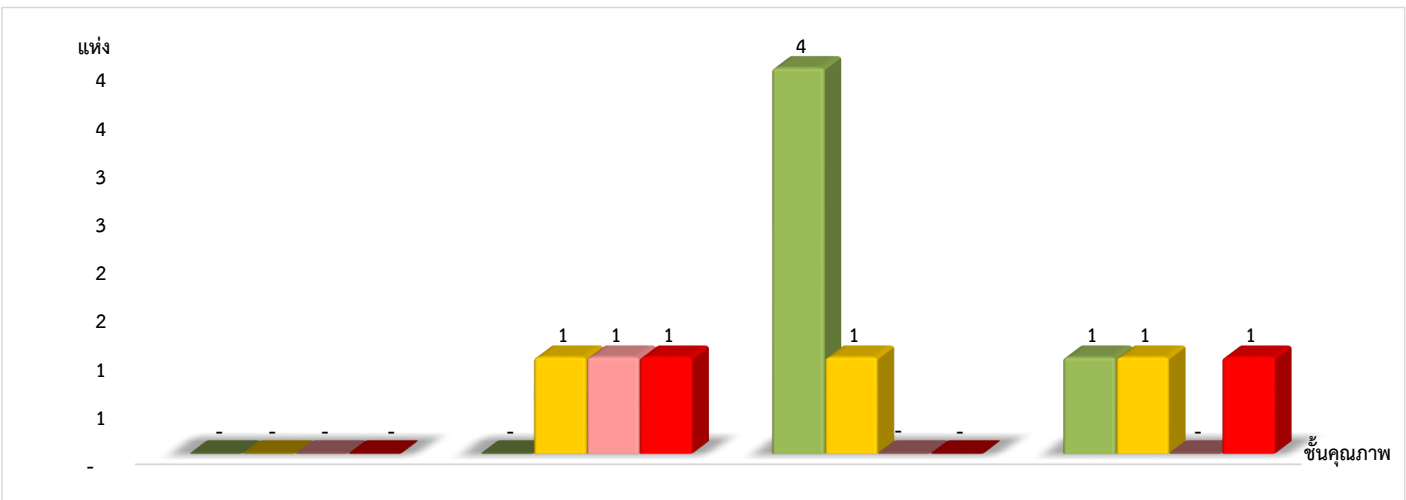


|          | สหกรณ์การเกษตร<br>30 แห่ง | สหกรณ์ประมง<br>- แห่ง | สหกรณ์นิคม<br>- แห่ง |
|----------|---------------------------|-----------------------|----------------------|
| ดีมาก    | 0.00%                     | 0.00%                 | 0.00%                |
| ดี       | 53.33%                    | 0.00%                 | 0.00%                |
| พอใช้    | 30.00%                    | 0.00%                 | 0.00%                |
| ปรับปรุง | 16.67%                    | 0.00%                 | 0.00%                |

\*หมายเหตุ : สหกรณ์ภาคการเกษตรไม่มีระบบการควบคุมภายใน 1 แห่ง

**แผนภูมิแสดงจำนวนและร้อยละของสหกรณ์นอกภาคการเกษตร จำแนกตามระดับการจัดชั้นคุณภาพการควบคุมภายใน**

จังหวัดยโสธร ประจำปี 2566 จำนวน 11 แห่ง



|          | สหกรณ์ร้านค้า<br>- แห่ง | สหกรณ์บริการ<br>3 แห่ง | สหกรณ์ออมทรัพย์<br>5 แห่ง | สหกรณ์เครดิตยูเนียน<br>3 แห่ง |
|----------|-------------------------|------------------------|---------------------------|-------------------------------|
| ดีมาก    | 0.00%                   | 0.00%                  | 80.00%                    | 33.34%                        |
| ดี       | 0.00%                   | 33.34%                 | 20.00%                    | 33.33%                        |
| พอใช้    | 0.00%                   | 33.33%                 | 0.00%                     | 0.00%                         |
| ปรับปรุง | 0.00%                   | 33.33%                 | 0.00%                     | 33.33%                        |

\*หมายเหตุ : สหกรณ์นอกภาคการเกษตรไม่มีระบบการควบคุมภายใน 0 แห่ง

ที่มา : กลุ่มพัฒนาระบบสารสนเทศและฐานข้อมูล  
จัดทำโดย : กลุ่มวิเคราะห์ข้อมูลทางการเงิน