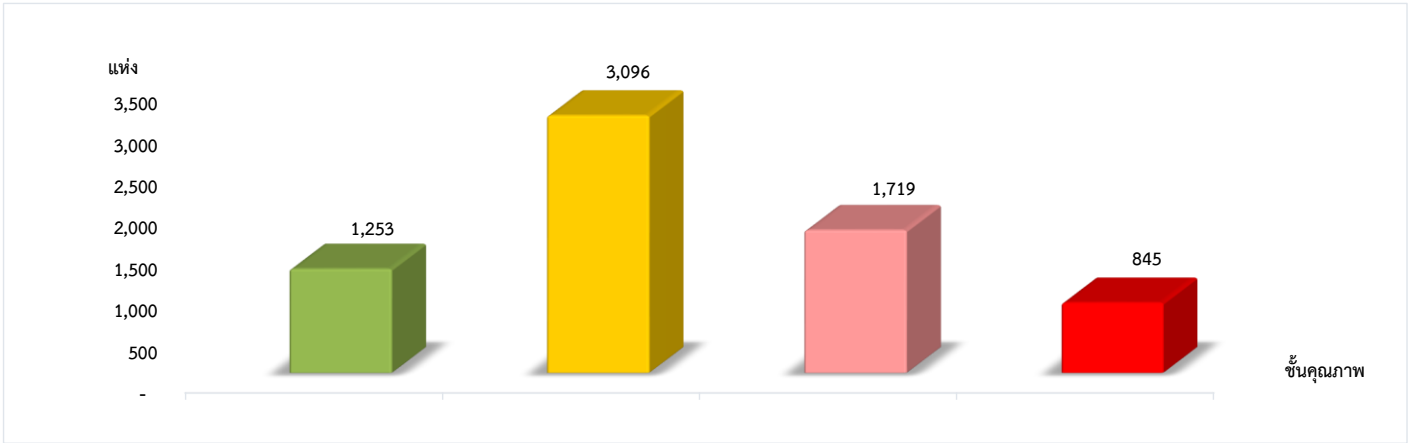


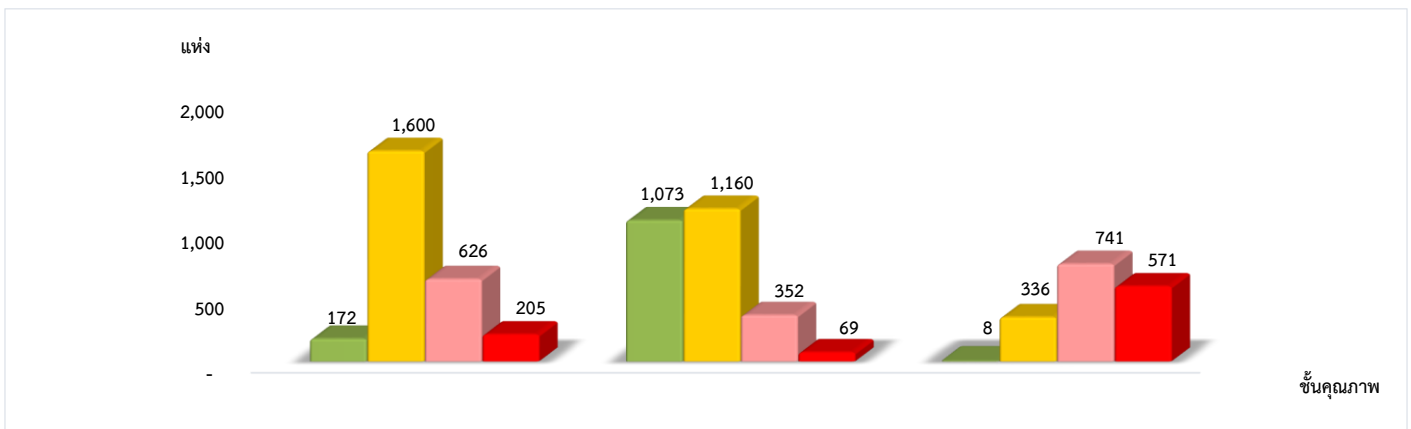
แผนภูมิแสดงจำนวนและร้อยละของสหกรณ์และกลุ่มเกษตรกร จำแนกตามระดับการจัดชั้นคุณภาพการควบคุมภายใน
ทั้งประเทศ ประจำปี 2566 จำนวน 6,913 แห่ง



ดีมาก	ดี	พอใช้	ปรับปรุง
18.13%	44.78%	24.87%	12.22%

*หมายเหตุ : ไม่มีระบบการควบคุมภายใน 2,289 แห่ง

แผนภูมิแสดงจำนวนและร้อยละของสหกรณ์ภาคการเกษตร สหกรณ์นอกภาคการเกษตร และกลุ่มเกษตรกร
จำแนกตามระดับการจัดชั้นคุณภาพการควบคุมภายใน
ทั้งประเทศ ประจำปี 2566 จำนวน 6,913 แห่ง

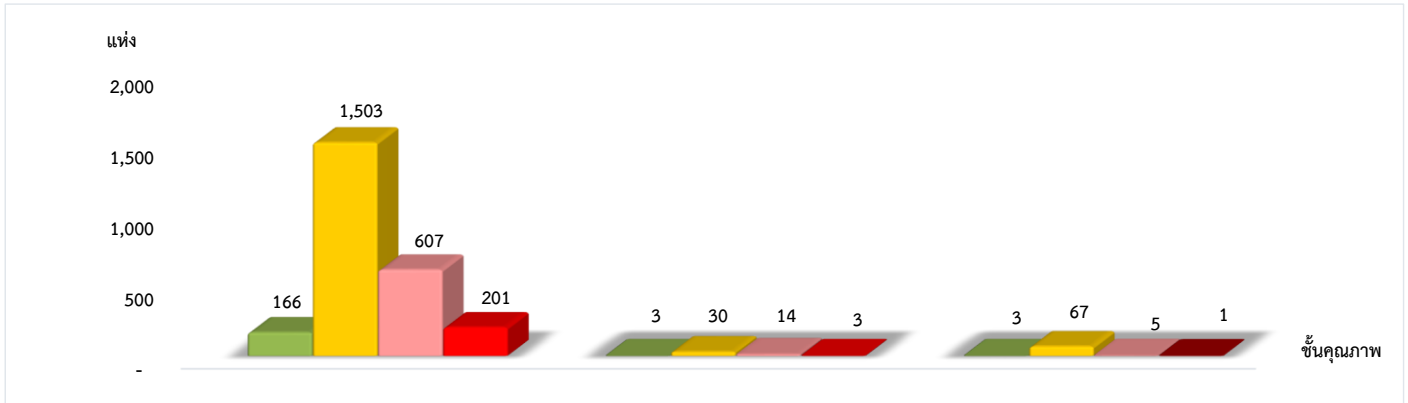


	สหกรณ์ภาคการเกษตร 2,603 แห่ง	สหกรณ์นอกภาคการเกษตร 2,654 แห่ง	กลุ่มเกษตรกร 1,656 แห่ง
ดีมาก	6.61%	40.43%	0.48%
ดี	61.47%	43.71%	20.29%
พอใช้	24.05%	13.26%	44.75%
ปรับปรุง	7.87%	2.60%	34.48%

*หมายเหตุ : สหกรณ์ภาคการเกษตรไม่มีระบบการควบคุมภายใน 452 แห่ง
สหกรณ์นอกภาคการเกษตรไม่มีระบบการควบคุมภายใน 148 แห่ง
กลุ่มเกษตรกรไม่มีระบบการควบคุมภายใน 1,689 แห่ง

ที่มา : กลุ่มพัฒนาระบบสารสนเทศและฐานข้อมูล
จัดทำโดย : กลุ่มวิเคราะห์ข้อมูลทางการเงิน

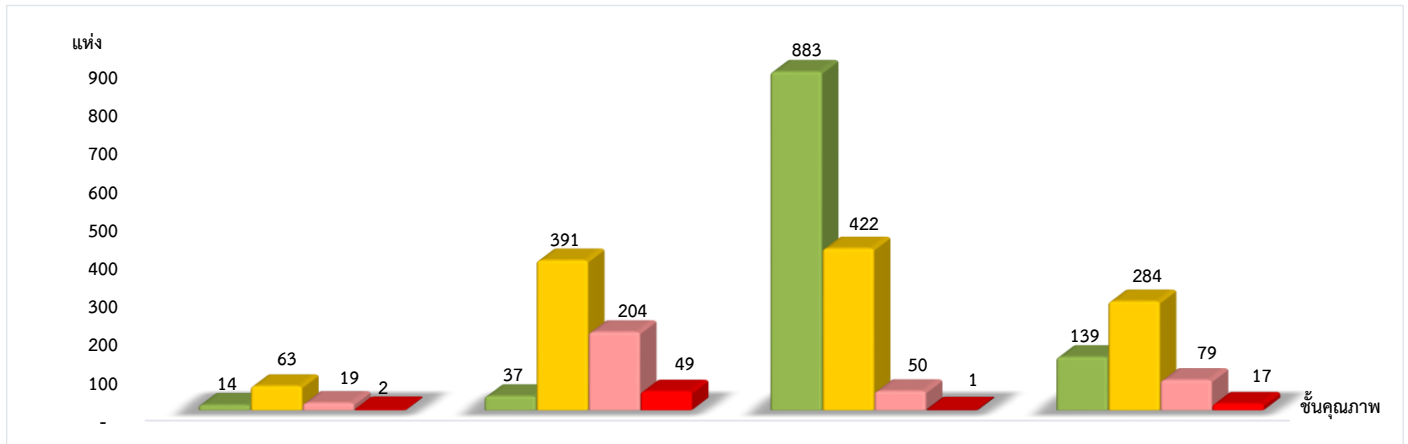
แผนภูมิแสดงจำนวนและร้อยละของสหกรณ์ภาคการเกษตร จำแนกตามระดับการจัดชั้นคุณภาพการควบคุมภายใน
ทั้งประเทศ ประจำปี 2566 จำนวน 2,603 แห่ง



	สหกรณ์การเกษตร 2,477 แห่ง	สหกรณ์ประมง 50 แห่ง	สหกรณ์นิคม 76 แห่ง
ดีมาก	6.70%	6.00%	3.95%
ดี	60.68%	60.00%	88.16%
พอใช้	24.51%	28.00%	6.58%
ปรับปรุง	8.11%	6.00%	1.31%

*หมายเหตุ : สหกรณ์ภาคการเกษตรไม่มีระบบการควบคุมภายใน 452 แห่ง

แผนภูมิแสดงจำนวนและร้อยละของสหกรณ์นอกภาคการเกษตร จำแนกตามระดับการจัดชั้นคุณภาพการควบคุมภายใน
ทั้งประเทศ ประจำปี 2566 จำนวน 2,654 แห่ง



	สหกรณ์ร้านค้า 98 แห่ง	สหกรณ์บริการ 681 แห่ง	สหกรณ์ออมทรัพย์ 1,356 แห่ง	สหกรณ์เครดิตยูเนียน 519 แห่ง
ดีมาก	14.29%	5.43%	65.12%	26.78%
ดี	64.28%	57.42%	31.12%	54.72%
พอใช้	19.39%	29.96%	3.69%	15.22%
ต้องปรับปรุง	2.04%	7.19%	0.07%	3.28%

*หมายเหตุ : สหกรณ์นอกภาคการเกษตรไม่มีระบบการควบคุมภายใน 148 แห่ง

ที่มา : กลุ่มพัฒนาระบบสารสนเทศและฐานข้อมูล
จัดทำโดย : กลุ่มวิเคราะห์ข้อมูลทางการเงิน