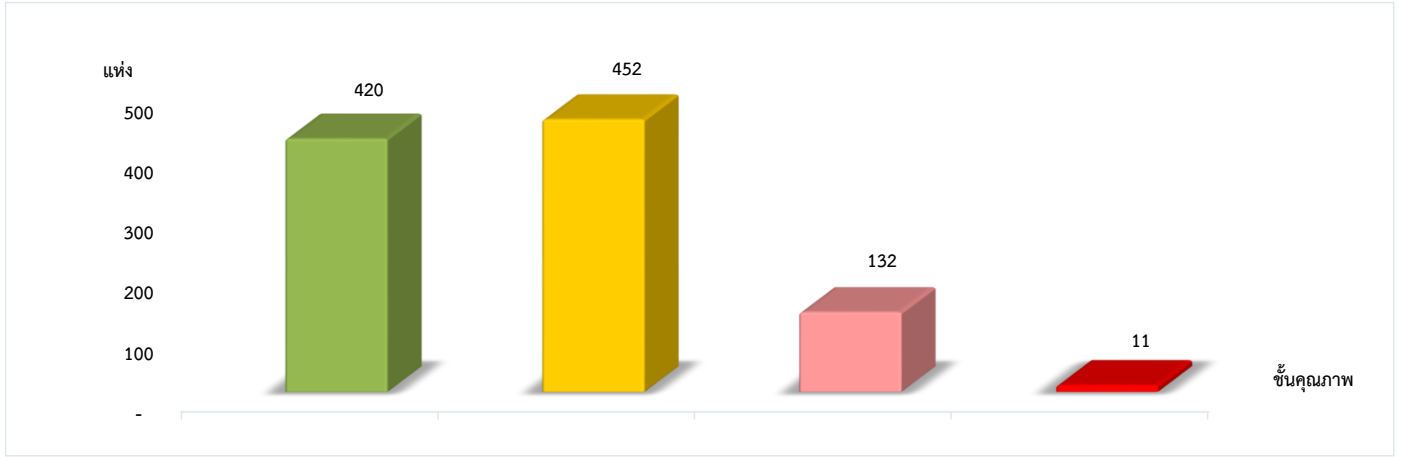


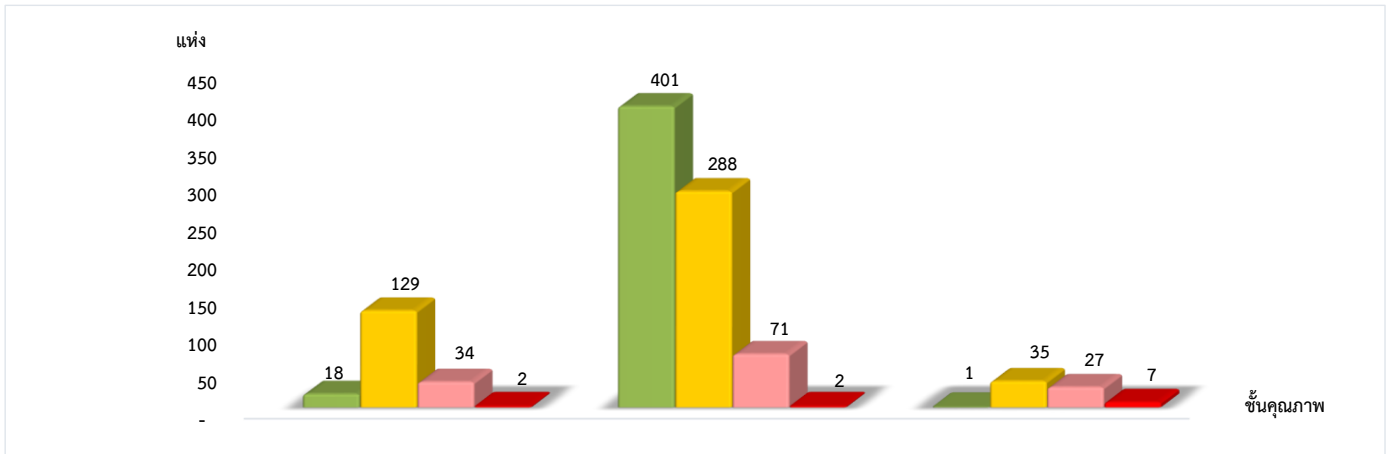
แผนภูมิแสดงจำนวนและร้อยละของสหกรณ์และกลุ่มเกษตรกร จำแนกตามระดับการจัดชั้นคุณภาพการควบคุมภายใน สำนักงานตรวจบัญชีสหกรณ์ที่ 1 ประจำปี 2566 จำนวน 1,015 แห่ง



ดีมาก	ดี	พอใช้	ปรับปรุง
41.38%	44.53%	13.01%	1.08%

\*หมายเหตุ : ไม่มีระบบการควบคุมภายใน 384 แห่ง

แผนภูมิแสดงจำนวนและร้อยละของสหกรณ์ภาคการเกษตร สหกรณ์นอกภาคการเกษตร และกลุ่มเกษตรกร จำแนกตามระดับการจัดชั้นคุณภาพการควบคุมภายใน สำนักงานตรวจบัญชีสหกรณ์ที่ 1 ประจำปี 2566 จำนวน 1,015 แห่ง



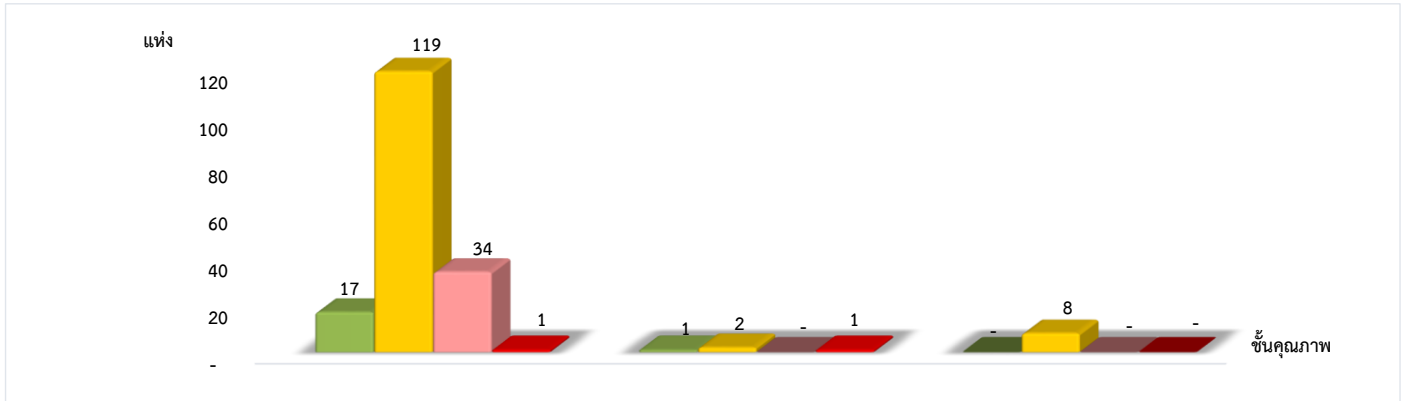
สหกรณ์ภาคการเกษตร 183 แห่ง      สหกรณ์นอกภาคการเกษตร 762 แห่ง      กลุ่มเกษตรกร 70 แห่ง

ดีมาก	ดี	พอใช้	ปรับปรุง
9.84%	70.49%	18.58%	1.09%
52.62%	37.80%	9.32%	0.26%
1.43%	50.00%	38.57%	10.00%

\*หมายเหตุ : สหกรณ์ภาคการเกษตรไม่มีระบบการควบคุมภายใน 39 แห่ง  
 สหกรณ์นอกภาคการเกษตรไม่มีระบบการควบคุมภายใน 12 แห่ง  
 กลุ่มเกษตรกรไม่มีระบบการควบคุมภายใน 333 แห่ง

ที่มา : กลุ่มพัฒนาระบบสารสนเทศและฐานข้อมูล  
 จัดทำโดย : กลุ่มวิเคราะห์ข้อมูลทางการเงิน

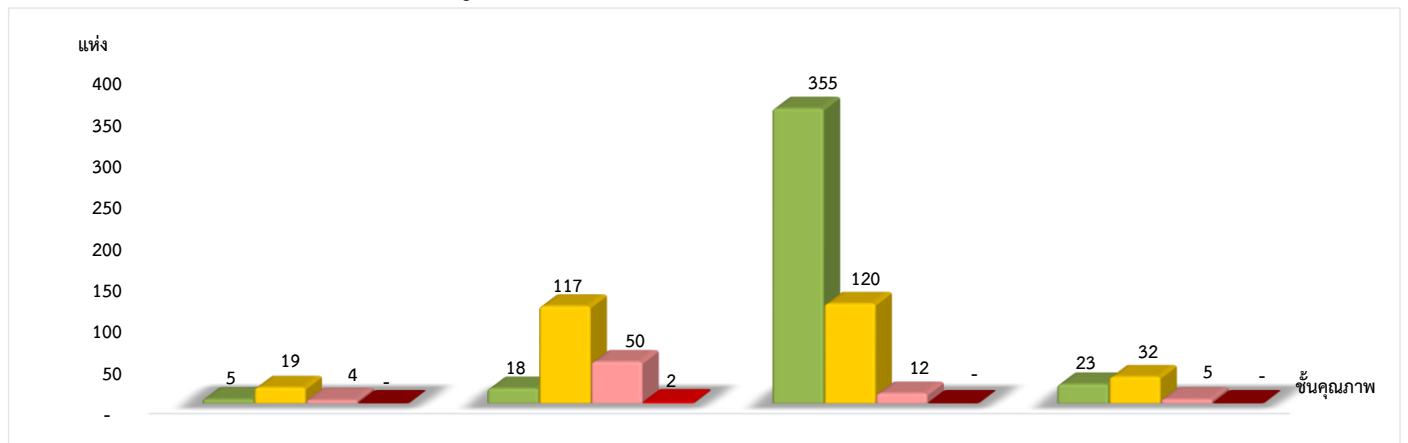
แผนภูมิแสดงจำนวนและร้อยละของสหกรณ์ภาคการเกษตร จำแนกตามระดับการจัดชั้นคุณภาพการควบคุมภายใน  
สำนักงานตรวจบัญชีสหกรณ์ที่ 1 ประจำปี 2566 จำนวน 183 แห่ง



	สหกรณ์การเกษตร 171 แห่ง	สหกรณ์ประมง 4 แห่ง	สหกรณ์นิคม 8 แห่ง
ดีมาก	9.94%	25.00%	0.00%
ดี	69.59%	50.00%	100.00%
พอใช้	19.88%	0.00%	0.00%
ปรับปรุง	0.59%	25.00%	0.00%

\*หมายเหตุ : สหกรณ์ภาคการเกษตรไม่มีระบบการควบคุมภายใน 39 แห่ง

แผนภูมิแสดงจำนวนและร้อยละของสหกรณ์นอกภาคการเกษตร จำแนกตามระดับการจัดชั้นคุณภาพการควบคุมภายใน  
สำนักงานตรวจบัญชีสหกรณ์ที่ 1 ประจำปี 2566 จำนวน 762 แห่ง



	สหกรณ์ร้านค้า 28 แห่ง	สหกรณ์บริการ 187 แห่ง	สหกรณ์ออมทรัพย์ 487 แห่ง	สหกรณ์เครดิตยูเนียน 60 แห่ง
ดีมาก	17.86%	9.62%	72.90%	38.34%
ดี	67.85%	62.57%	24.64%	53.33%
พอใช้	14.29%	26.74%	2.46%	8.33%
ต้องปรับปรุง	0.00%	1.07%	0.00%	0.00%

\*หมายเหตุ : สหกรณ์นอกภาคการเกษตรไม่มีระบบการควบคุมภายใน 12 แห่ง

ที่มา : กลุ่มพัฒนาระบบสารสนเทศและฐานข้อมูล  
จัดทำโดย : กลุ่มวิเคราะห์ข้อมูลทางการเงิน