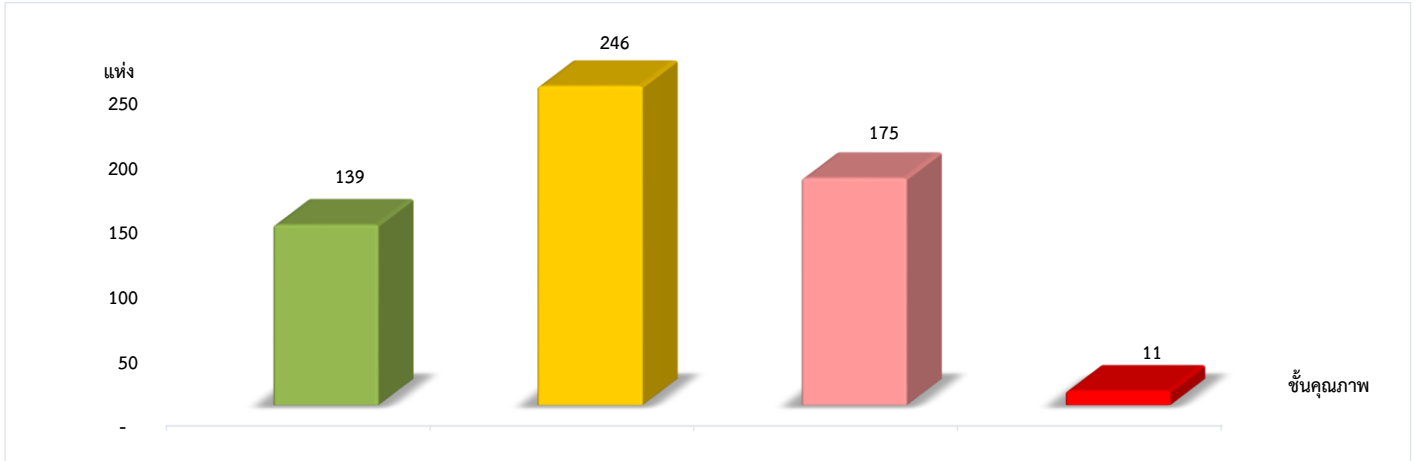


แผนภูมิแสดงจำนวนและร้อยละของสหกรณ์และกลุ่มเกษตรกร จำแนกตามระดับการจัดชั้นคุณภาพการควบคุมภายใน
สำนักงานตรวจบัญชีสหกรณ์ที่ 10 ประจำปี 2566 จำนวน 571 แห่ง

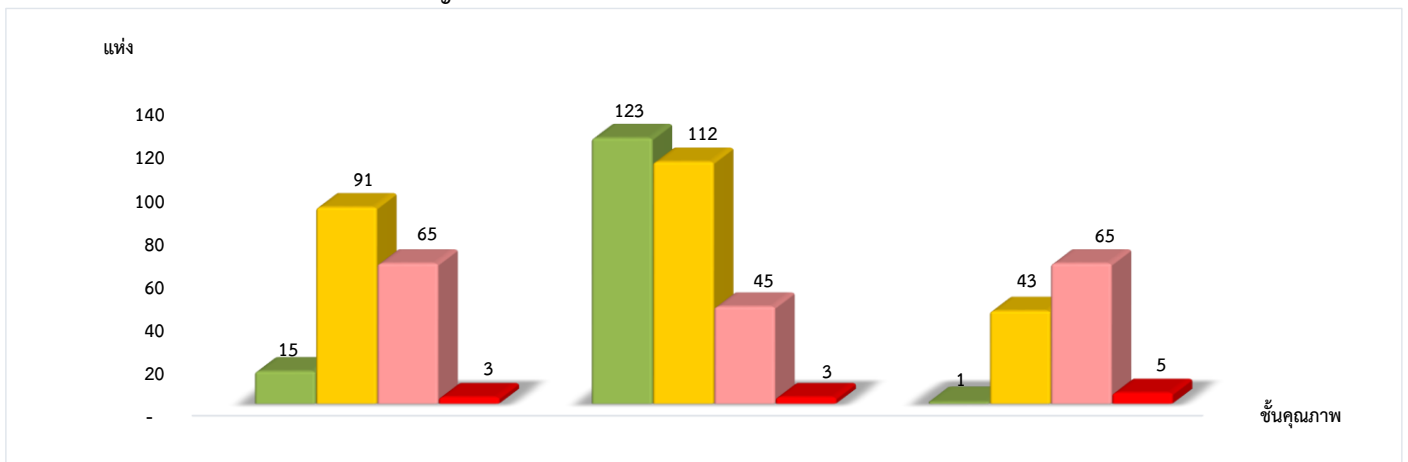


ดีมาก	ดี	พอใช้	ปรับปรุง
24.34%	43.08%	30.65%	1.93%

*หมายเหตุ : ไม่มีระบบการควบคุมภายใน 92 แห่ง

แผนภูมิแสดงจำนวนและร้อยละของสหกรณ์ภาคการเกษตร สหกรณ์นอกภาคการเกษตร และกลุ่มเกษตรกร
จำแนกตามระดับการจัดชั้นคุณภาพการควบคุมภายใน

สำนักงานตรวจบัญชีสหกรณ์ที่ 10 ประจำปี 2566 จำนวน 571 แห่ง

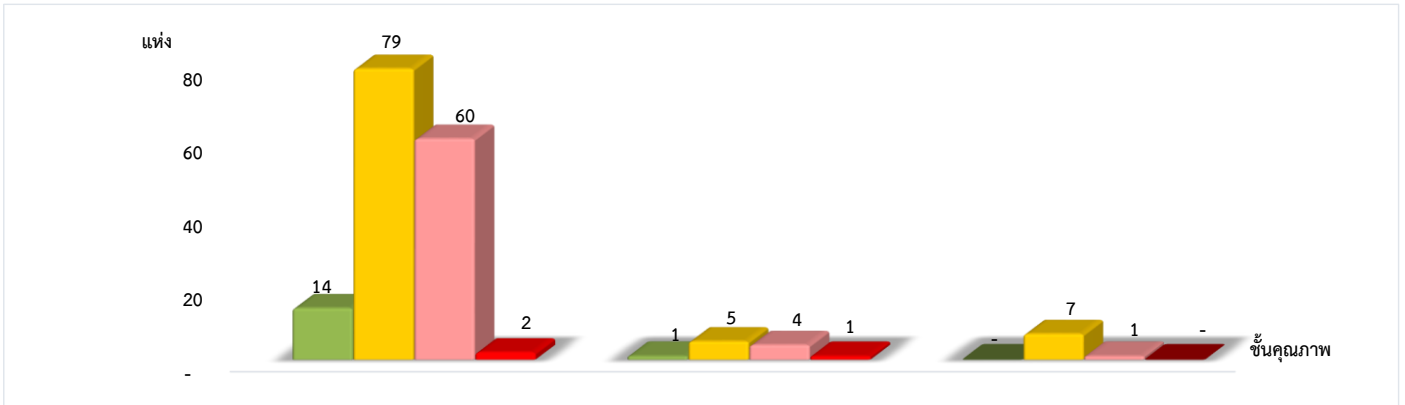


	สหกรณ์ภาคการเกษตร 174 แห่ง	สหกรณ์นอกภาคการเกษตร 283 แห่ง	กลุ่มเกษตรกร 114 แห่ง
ดีมาก	8.62%	43.46%	0.88%
ดี	52.30%	39.58%	37.72%
พอใช้	37.36%	15.90%	57.02%
ปรับปรุง	1.72%	1.06%	4.38%

*หมายเหตุ : สหกรณ์ภาคการเกษตรไม่มีระบบการควบคุมภายใน 13 แห่ง
สหกรณ์นอกภาคการเกษตรไม่มีระบบการควบคุมภายใน 9 แห่ง
กลุ่มเกษตรกรไม่มีระบบการควบคุมภายใน 70 แห่ง

ที่มา : กลุ่มพัฒนาระบบสารสนเทศและฐานข้อมูล
จัดทำโดย : กลุ่มวิเคราะห์ข้อมูลทางการเงิน

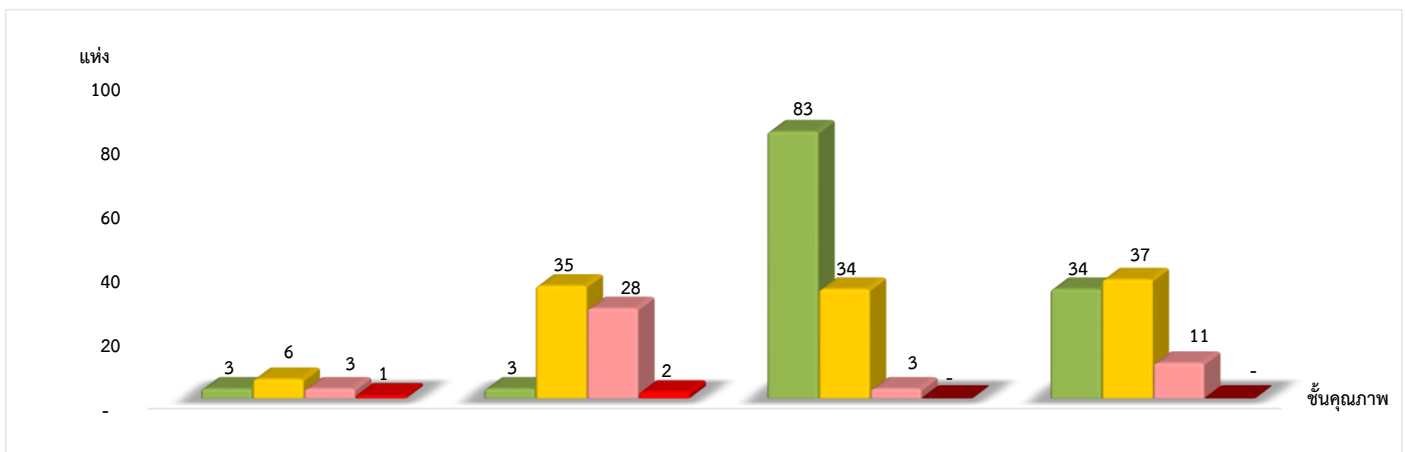
แผนภูมิแสดงจำนวนและร้อยละของสหกรณ์ภาคการเกษตร จำแนกตามระดับการจัดชั้นคุณภาพการควบคุมภายใน
สำนักงานตรวจบัญชีสหกรณ์ที่ 10 ประจำปี 2566 จำนวน 174 แห่ง



	สหกรณ์การเกษตร 155 แห่ง	สหกรณ์ประมง 11 แห่ง	สหกรณ์นิคม 8 แห่ง
ดีมาก	9.03%	9.09%	0.00%
ดี	50.97%	45.46%	87.50%
พอใช้	38.71%	36.36%	12.50%
ปรับปรุง	1.29%	9.09%	0.00%

*หมายเหตุ : สหกรณ์ภาคการเกษตรไม่มีระบบการควบคุมภายใน 13 แห่ง

แผนภูมิแสดงจำนวนและร้อยละของสหกรณ์นอกภาคการเกษตร จำแนกตามระดับการจัดชั้นคุณภาพการควบคุมภายใน
สำนักงานตรวจบัญชีสหกรณ์ที่ 10 ประจำปี 2566 จำนวน 283 แห่ง



	สหกรณ์ร้านค้า 13 แห่ง	สหกรณ์บริการ 68 แห่ง	สหกรณ์ออมทรัพย์ 120 แห่ง	สหกรณ์เครดิตยูเนียน 82 แห่ง
ดีมาก	23.08%	4.41%	69.17%	41.46%
ดี	46.15%	51.47%	28.33%	45.12%
พอใช้	23.08%	41.18%	2.50%	13.41%
ปรับปรุง	7.69%	2.94%	0.00%	0.00%

*หมายเหตุ : สหกรณ์นอกภาคการเกษตรไม่มีระบบการควบคุมภายใน 9 แห่ง

ที่มา : กลุ่มพัฒนาระบบสารสนเทศและฐานข้อมูล
จัดทำโดย : กลุ่มวิเคราะห์ข้อมูลทางการเงิน