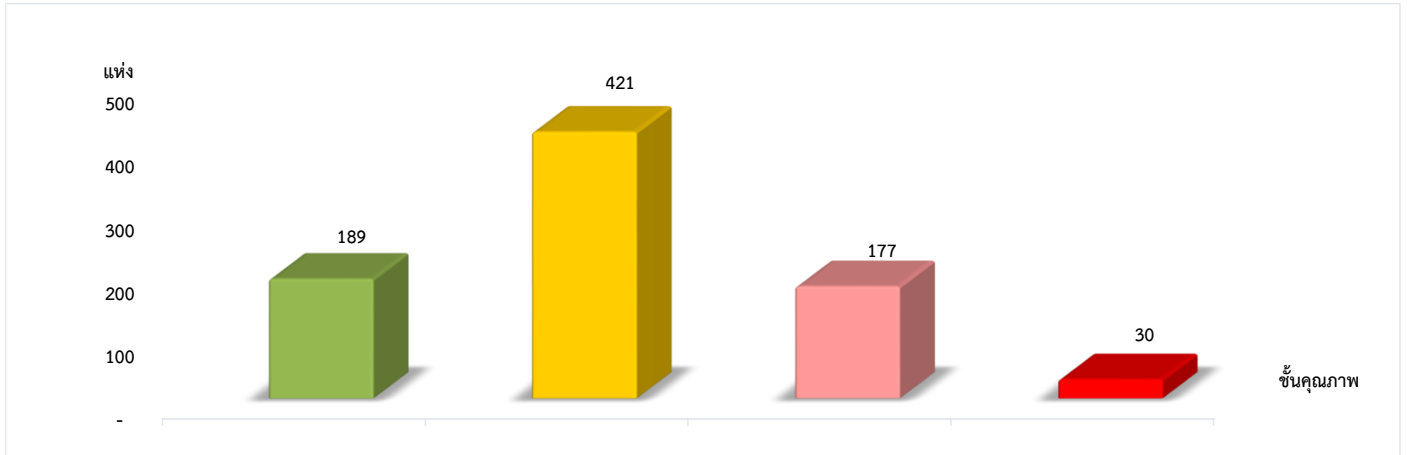


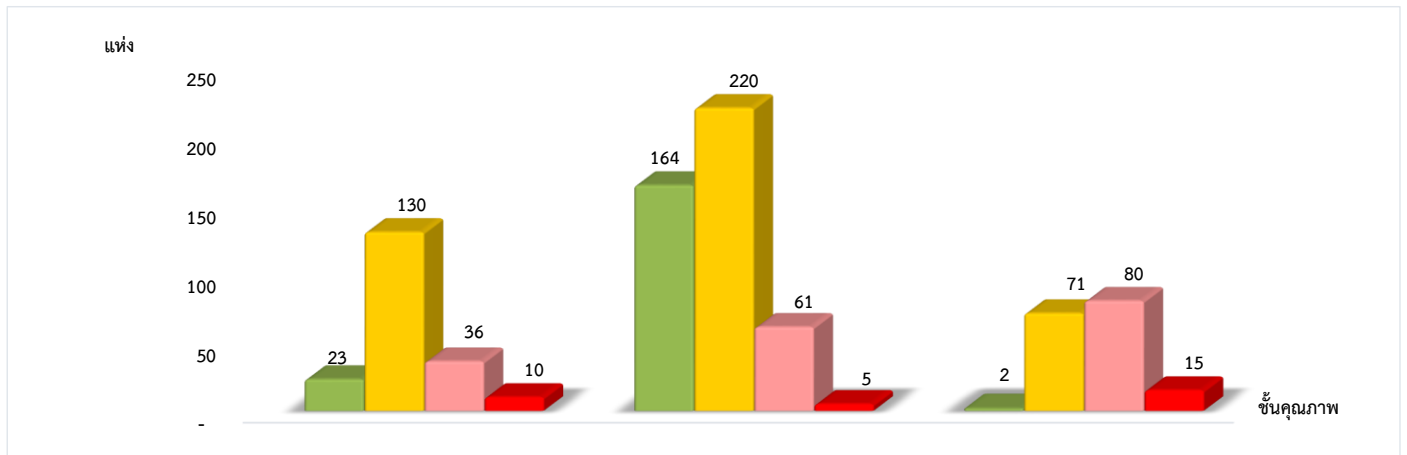
แผนภูมิแสดงจำนวนและร้อยละของสหกรณ์และกลุ่มเกษตรกร จำแนกตามระดับการจัดชั้นคุณภาพการควบคุมภายใน
สำนักงานตรวจบัญชีสหกรณ์ที่ 2 ประจำปี 2566 จำนวน 817 แห่ง



ดีมาก	ดี	พอใช้	ปรับปรุง
23.14%	51.53%	21.66%	3.67%

*หมายเหตุ : ไม่มีระบบการควบคุมภายใน 45 แห่ง

แผนภูมิแสดงจำนวนและร้อยละของสหกรณ์ภาคการเกษตร สหกรณ์นอกภาคการเกษตร และกลุ่มเกษตรกร จำแนกตามระดับการจัดชั้นคุณภาพการควบคุมภายใน
สำนักงานตรวจบัญชีสหกรณ์ที่ 2 ประจำปี 2566 จำนวน 817 แห่ง



	199 แห่ง	450 แห่ง	168 แห่ง
ดีมาก	11.56%	36.44%	1.19%
ดี	65.33%	48.89%	42.26%
พอใช้	18.09%	13.56%	47.62%
ปรับปรุง	5.02%	1.11%	8.93%

*หมายเหตุ : สหกรณ์ภาคการเกษตรไม่มีระบบการควบคุมภายใน 13 แห่ง

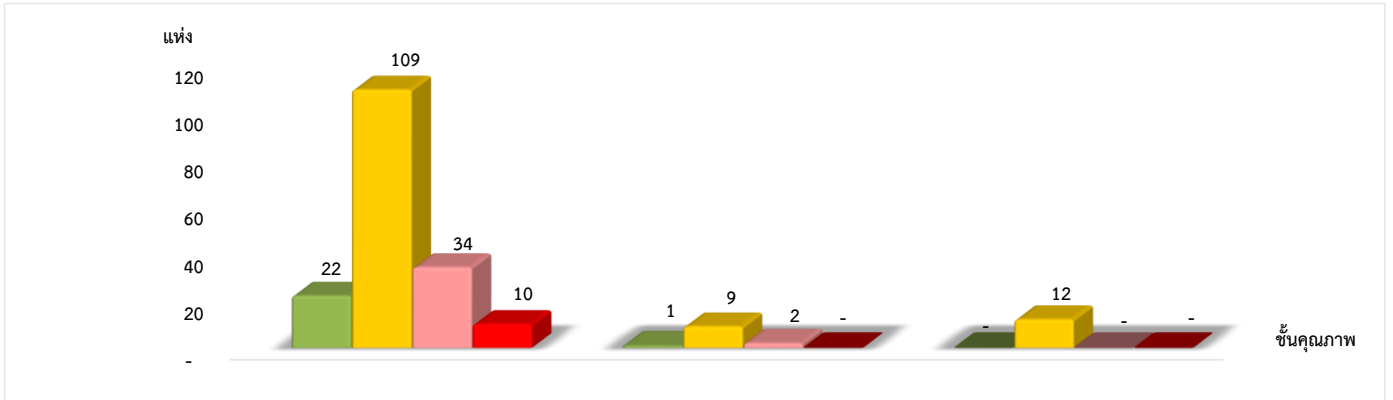
สหกรณ์นอกภาคการเกษตรไม่มีระบบการควบคุมภายใน 4 แห่ง

กลุ่มเกษตรกรไม่มีระบบการควบคุมภายใน 28 แห่ง

ที่มา : กลุ่มพัฒนาระบบสารสนเทศและฐานข้อมูล

จัดทำโดย : กลุ่มวิเคราะห์ข้อมูลทางการเงิน

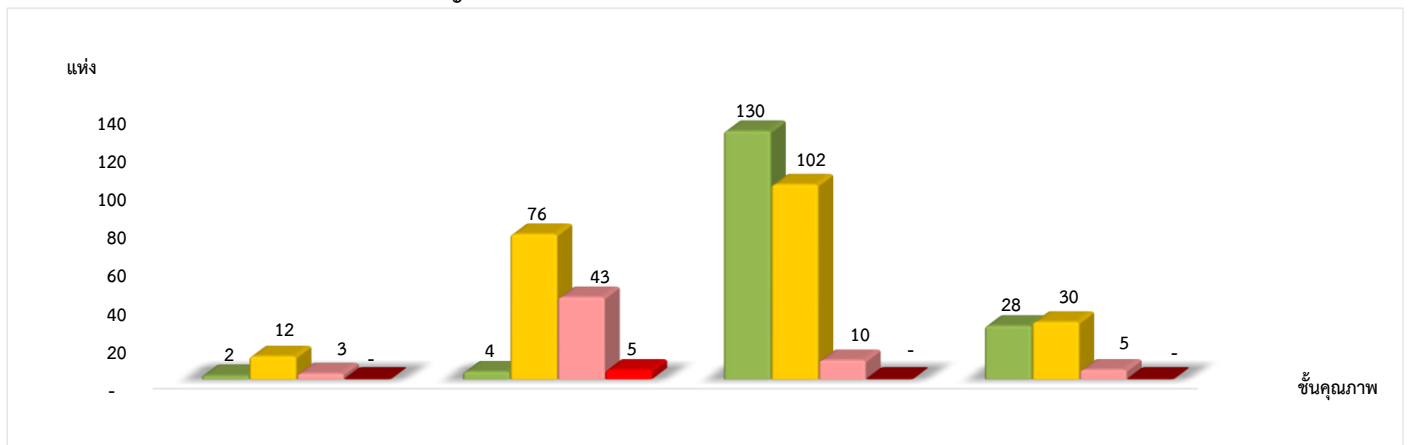
แผนภูมิแสดงจำนวนและร้อยละของสหกรณ์ภาคการเกษตร จำแนกตามระดับการจัดชั้นคุณภาพการควบคุมภายใน
สำนักงานตรวจบัญชีสหกรณ์ที่ 2 ประจำปี 2566 จำนวน 199 แห่ง



	สหกรณ์การเกษตร 175 แห่ง	สหกรณ์ประมง 12 แห่ง	สหกรณ์นิคม 12 แห่ง
ดีมาก	12.57%	8.33%	0.00%
ดี	62.29%	75.00%	100.00%
พอใช้	19.43%	16.67%	0.00%
ปรับปรุง	5.71%	0.00%	0.00%

*หมายเหตุ : สหกรณ์ภาคการเกษตรไม่มีระบบการควบคุมภายใน 13 แห่ง

แผนภูมิแสดงจำนวนและร้อยละของสหกรณ์นอกภาคการเกษตร จำแนกตามระดับการจัดชั้นคุณภาพการควบคุมภายใน
สำนักงานตรวจบัญชีสหกรณ์ที่ 2 ประจำปี 2566 จำนวน 450 แห่ง



	สหกรณ์ร้านค้า 17 แห่ง	สหกรณ์บริการ 128 แห่ง	สหกรณ์ออมทรัพย์ 242 แห่ง	สหกรณ์เครดิตยูเนียน 63 แห่ง
ดีมาก	11.76%	3.13%	53.72%	44.44%
ดี	70.59%	59.37%	42.15%	47.62%
พอใช้	17.65%	33.59%	4.13%	7.94%
ปรับปรุง	0.00%	3.91%	0.00%	0.00%

*หมายเหตุ : สหกรณ์นอกภาคการเกษตรไม่มีระบบการควบคุมภายใน 4 แห่ง

ที่มา : กลุ่มพัฒนาระบบสารสนเทศและฐานข้อมูล
จัดทำโดย : กลุ่มวิเคราะห์ข้อมูลทางการเงิน