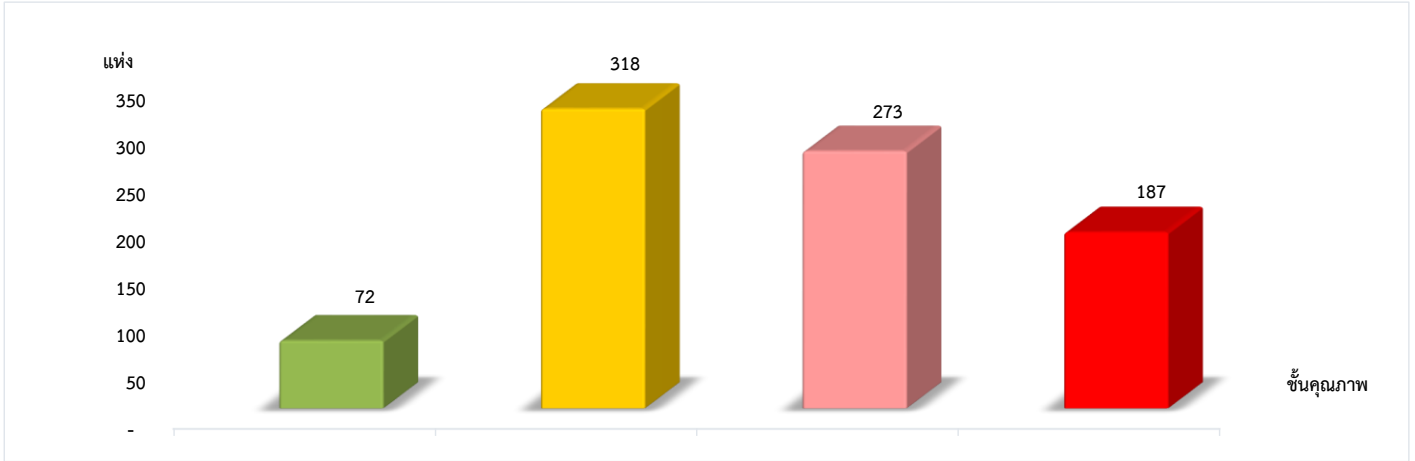


แผนภูมิแสดงจำนวนและร้อยละของสหกรณ์และกลุ่มเกษตรกร จำแนกตามระดับการจัดชั้นคุณภาพการควบคุมภายใน
สำนักงานตรวจบัญชีสหกรณ์ที่ 3 ประจำปี 2566 จำนวน 850 แห่ง

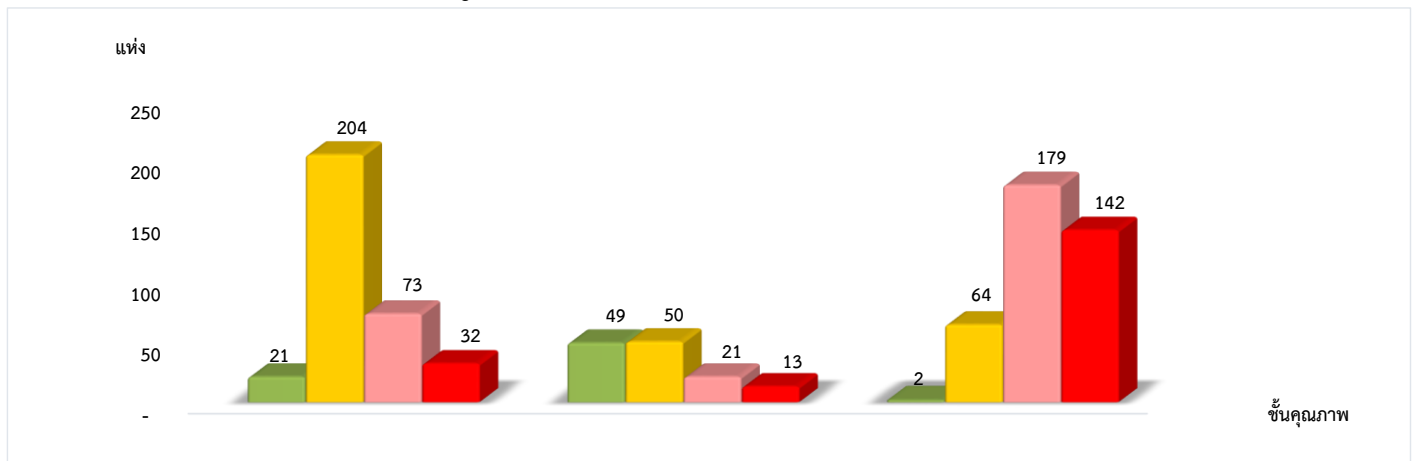


ดีมาก	ดี	พอใช้	ปรับปรุง
8.47%	37.41%	32.12%	22.00%

*หมายเหตุ : ไม่มีระบบการควบคุมภายใน 15 แห่ง

แผนภูมิแสดงจำนวนและร้อยละของสหกรณ์ภาคการเกษตร สหกรณ์นอกภาคการเกษตร และกลุ่มเกษตรกร
จำแนกตามระดับการจัดชั้นคุณภาพการควบคุมภายใน

สำนักงานตรวจบัญชีสหกรณ์ที่ 3 ประจำปี 2566 จำนวน 850 แห่ง

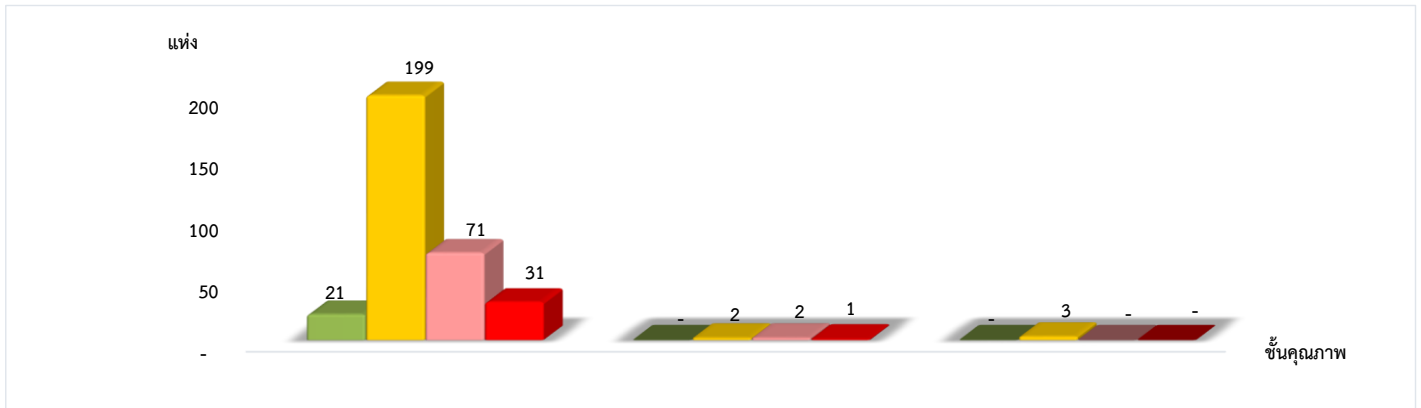


ชั้นคุณภาพ	สหกรณ์ภาคการเกษตร (330 แห่ง)	สหกรณ์นอกภาคการเกษตร (133 แห่ง)	กลุ่มเกษตรกร (387 แห่ง)
ดีมาก	6.36%	36.84%	0.52%
ดี	61.82%	37.59%	16.54%
พอใช้	22.12%	15.79%	46.25%
ปรับปรุง	9.70%	9.77%	36.69%

*หมายเหตุ : สหกรณ์ภาคการเกษตรไม่มีระบบการควบคุมภายใน 1 แห่ง
สหกรณ์นอกภาคการเกษตรไม่มีระบบการควบคุมภายใน 1 แห่ง
กลุ่มเกษตรกรไม่มีระบบการควบคุมภายใน 13 แห่ง

ที่มา : กลุ่มพัฒนาระบบสารสนเทศและฐานข้อมูล
จัดทำโดย : กลุ่มวิเคราะห์ข้อมูลทางการเงิน

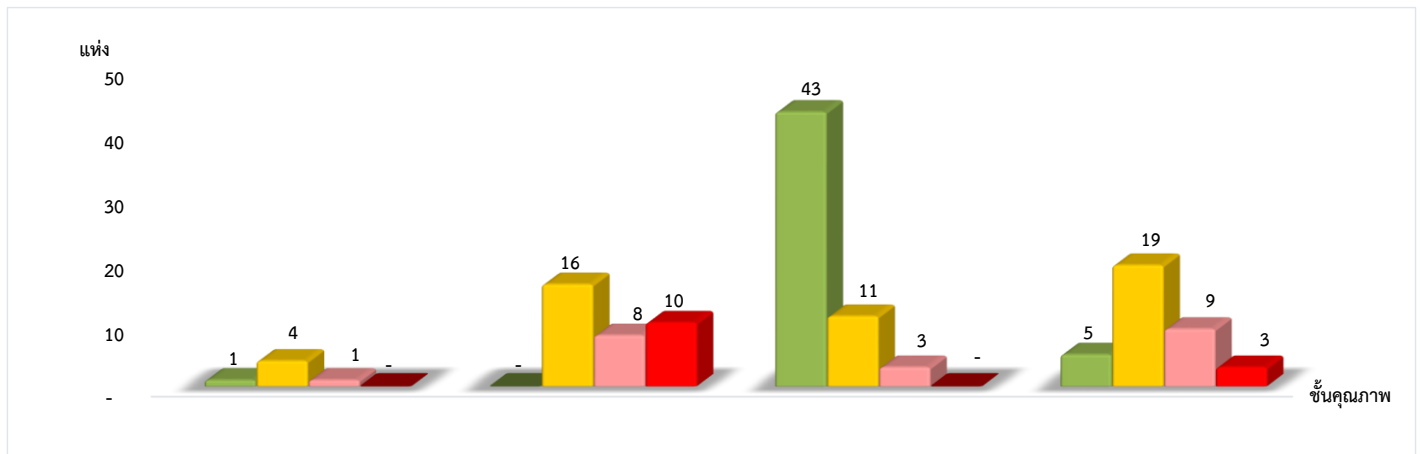
แผนภูมิแสดงจำนวนและร้อยละของสหกรณ์ภาคการเกษตร จำแนกตามระดับการจัดชั้นคุณภาพการควบคุมภายใน
สำนักงานตรวจบัญชีสหกรณ์ที่ 3 ประจำปี 2566 จำนวน 330 แห่ง



	สหกรณ์การเกษตร 322 แห่ง	สหกรณ์ประมง 5 แห่ง	สหกรณ์นิคม 3 แห่ง
ดีมาก	6.52%	0.00%	0.00%
ดี	61.80%	40.00%	100.00%
พอใช้	22.05%	40.00%	0.00%
ปรับปรุง	9.63%	20.00%	0.00%

*หมายเหตุ : สหกรณ์ภาคการเกษตรไม่มีระบบการควบคุมภายใน 1 แห่ง

แผนภูมิแสดงจำนวนและร้อยละของสหกรณ์นอกภาคการเกษตร จำแนกตามระดับการจัดชั้นคุณภาพการควบคุมภายใน
สำนักงานตรวจบัญชีสหกรณ์ที่ 3 ประจำปี 2566 จำนวน 133 แห่ง



	สหกรณ์ร้านค้า 6 แห่ง	สหกรณ์บริการ 34 แห่ง	สหกรณ์ออมทรัพย์ 57 แห่ง	สหกรณ์เครดิตยูเนียน 36 แห่ง
ดีมาก	16.66%	0.00%	75.44%	13.89%
ดี	66.67%	47.06%	19.30%	52.78%
พอใช้	16.67%	23.53%	5.26%	25.00%
ปรับปรุง	0.00%	29.41%	0.00%	8.33%

*หมายเหตุ : สหกรณ์นอกภาคการเกษตรไม่มีระบบการควบคุมภายใน 1 แห่ง

ที่มา : กลุ่มพัฒนาระบบสารสนเทศและฐานข้อมูล
จัดทำโดย : กลุ่มวิเคราะห์ข้อมูลทางการเงิน