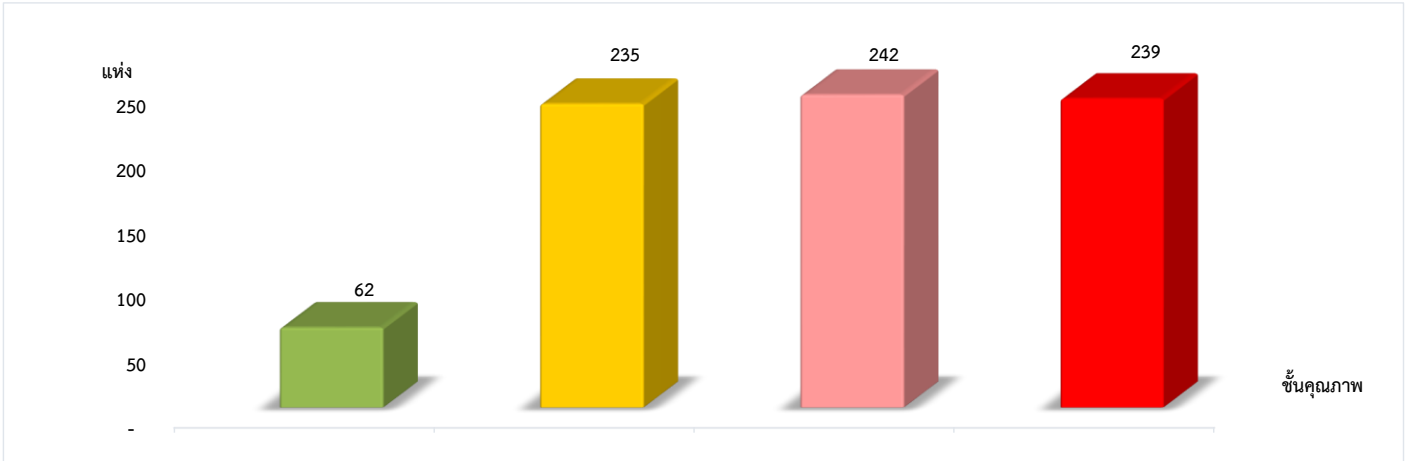
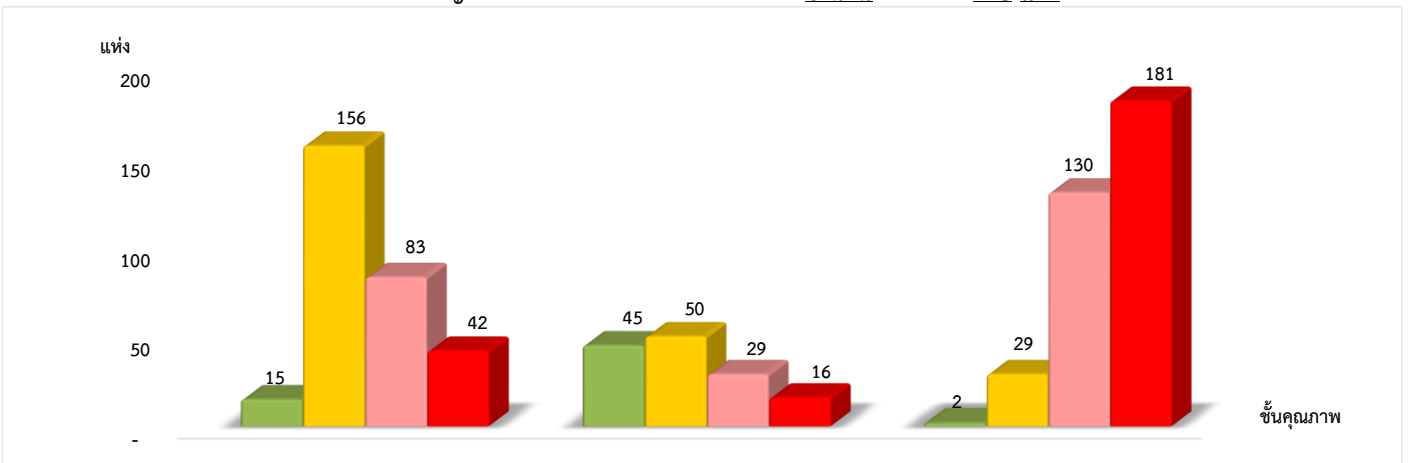


แผนภูมิแสดงจำนวนและร้อยละของสหกรณ์และกลุ่มเกษตรกร จำแนกตามระดับการจัดชั้นคุณภาพการควบคุมภายใน
สำนักงานตรวจบัญชีสหกรณ์ที่ 4 ประจำปี 2566 จำนวน 778 แห่ง



ดีมาก	ดี	พอใช้	ปรับปรุง
7.97%	30.21%	31.10%	30.72%

*หมายเหตุ : ไม่มีระบบการควบคุมภายใน 272 แห่ง
แผนภูมิแสดงจำนวนและร้อยละของสหกรณ์ภาคการเกษตร สหกรณ์นอกภาคการเกษตร และกลุ่มเกษตรกร
จำแนกตามระดับการจัดชั้นคุณภาพการควบคุมภายใน
สำนักงานตรวจบัญชีสหกรณ์ที่ 4 ประจำปี 2566 จำนวน 778 แห่ง

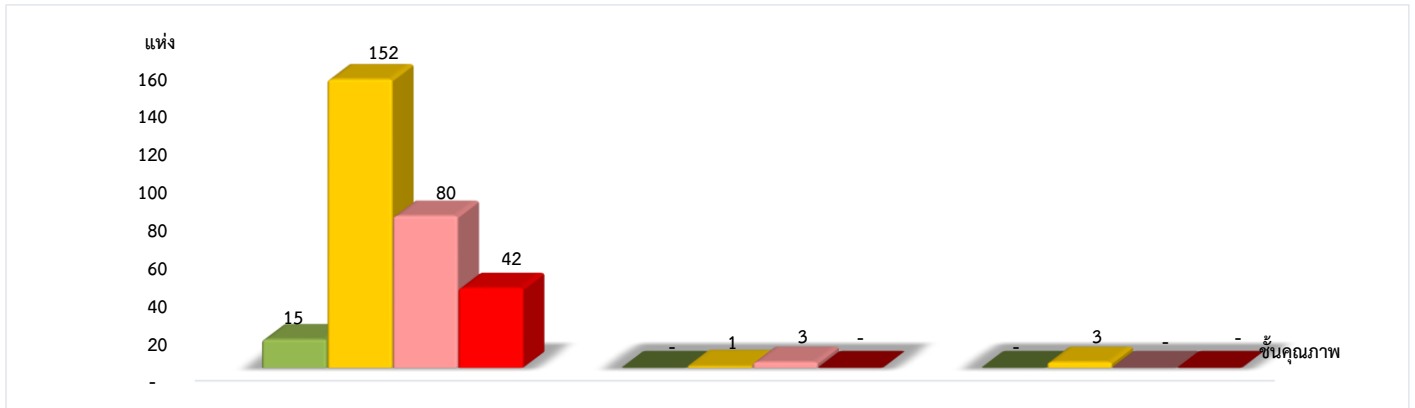


ระดับคุณภาพ	สหกรณ์ภาคการเกษตร (296 แห่ง)	สหกรณ์นอกภาคการเกษตร (140 แห่ง)	กลุ่มเกษตรกร (342 แห่ง)
ดีมาก	5.07%	32.14%	0.59%
ดี	52.70%	35.72%	8.48%
พอใช้	28.04%	20.71%	38.01%
ปรับปรุง	14.19%	11.43%	52.92%

*หมายเหตุ : สหกรณ์ภาคการเกษตรไม่มีระบบการควบคุมภายใน 68 แห่ง
สหกรณ์นอกภาคการเกษตรไม่มีระบบการควบคุมภายใน 17 แห่ง
กลุ่มเกษตรกรไม่มีระบบการควบคุมภายใน 187 แห่ง

ที่มา : กลุ่มพัฒนาระบบสารสนเทศและฐานข้อมูล
จัดทำโดย : กลุ่มวิเคราะห์ข้อมูลทางการเงิน

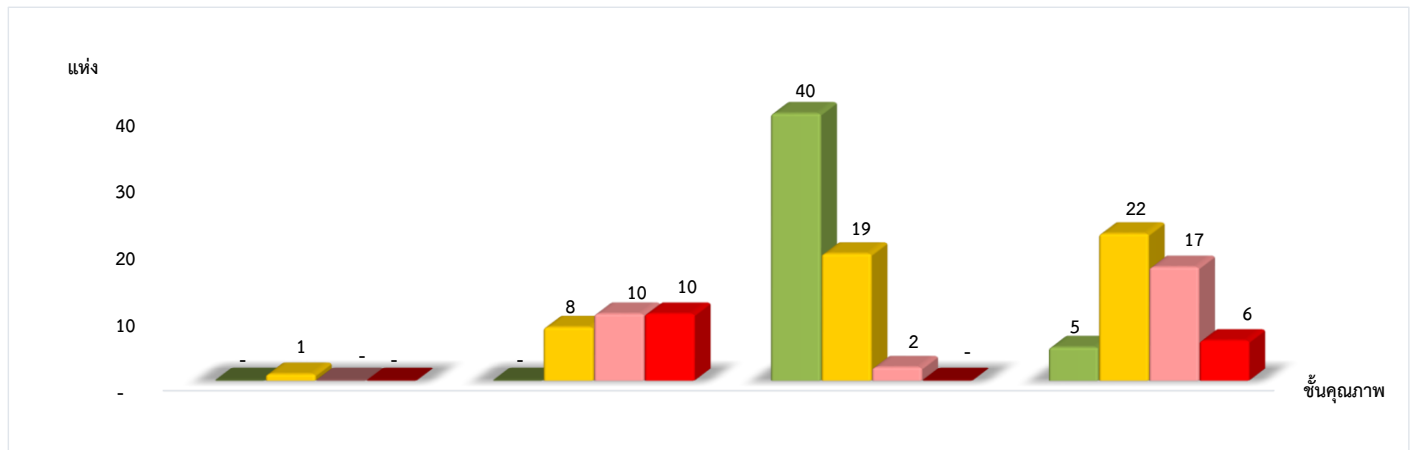
แผนภูมิแสดงจำนวนและร้อยละของสหกรณ์ภาคการเกษตร จำแนกตามระดับการจัดชั้นคุณภาพการควบคุมภายใน
สำนักงานตรวจบัญชีสหกรณ์ที่ 4 ประจำปี 2566 จำนวน 296 แห่ง



	สหกรณ์การเกษตร 289 แห่ง	สหกรณ์ประมง 4 แห่ง	สหกรณ์นิคม 3 แห่ง
ดีมาก	5.19%	0.00%	0.00%
ดี	52.60%	25.00%	100.00%
พอใช้	27.68%	75.00%	0.00%
ปรับปรุง	14.53%	0.00%	0.00%

*หมายเหตุ : สหกรณ์ภาคการเกษตรไม่มีระบบการควบคุมภายใน 68 แห่ง

แผนภูมิแสดงจำนวนและร้อยละของสหกรณ์นอกภาคการเกษตร จำแนกตามระดับการจัดชั้นคุณภาพการควบคุมภายใน
สำนักงานตรวจบัญชีสหกรณ์ที่ 4 ประจำปี 2566 จำนวน 140 แห่ง



	สหกรณ์ร้านค้า 1 แห่ง	สหกรณ์บริการ 28 แห่ง	สหกรณ์ออมทรัพย์ 61 แห่ง	สหกรณ์เครดิตยูเนียน 50 แห่ง
ดีมาก	0.00%	0.00%	65.57%	10.00%
ดี	100.00%	28.57%	31.15%	44.00%
พอใช้	0.00%	35.72%	3.28%	34.00%
ปรับปรุง	0.00%	35.71%	0.00%	12.00%

*หมายเหตุ : สหกรณ์นอกภาคการเกษตรไม่มีระบบการควบคุมภายใน 17 แห่ง

ที่มา : กลุ่มพัฒนาระบบสารสนเทศและฐานข้อมูล
จัดทำโดย : กลุ่มวิเคราะห์ข้อมูลทางการเงิน