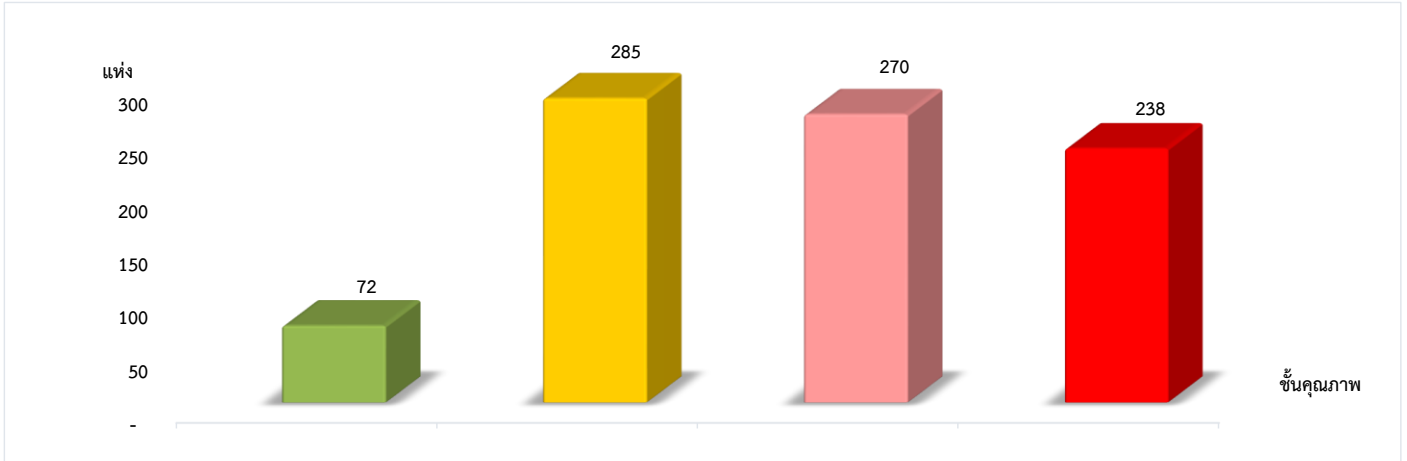


แผนภูมิแสดงจำนวนและร้อยละของสหกรณ์และกลุ่มเกษตรกร จำแนกตามระดับการจัดชั้นคุณภาพการควบคุมภายใน
สำนักงานตรวจบัญชีสหกรณ์ที่ 5 ประจำปี 2566 จำนวน 865 แห่ง

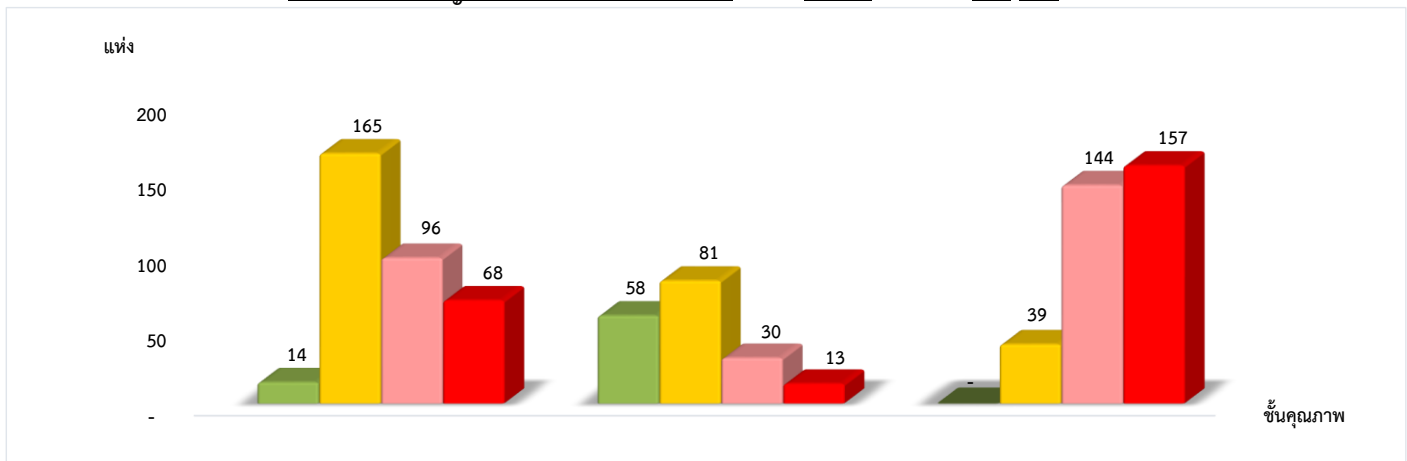


ดีมาก	ดี	พอใช้	ปรับปรุง
8.32%	32.95%	31.21%	27.51%

*หมายเหตุ : ไม่มีระบบการควบคุมภายใน 86 แห่ง

แผนภูมิแสดงจำนวนและร้อยละของสหกรณ์ภาคการเกษตร สหกรณ์นอกภาคการเกษตร และกลุ่มเกษตรกร
จำแนกตามระดับการจัดชั้นคุณภาพการควบคุมภายใน

สำนักงานตรวจบัญชีสหกรณ์ที่ 5 ประจำปี 2566 จำนวน 865 แห่ง

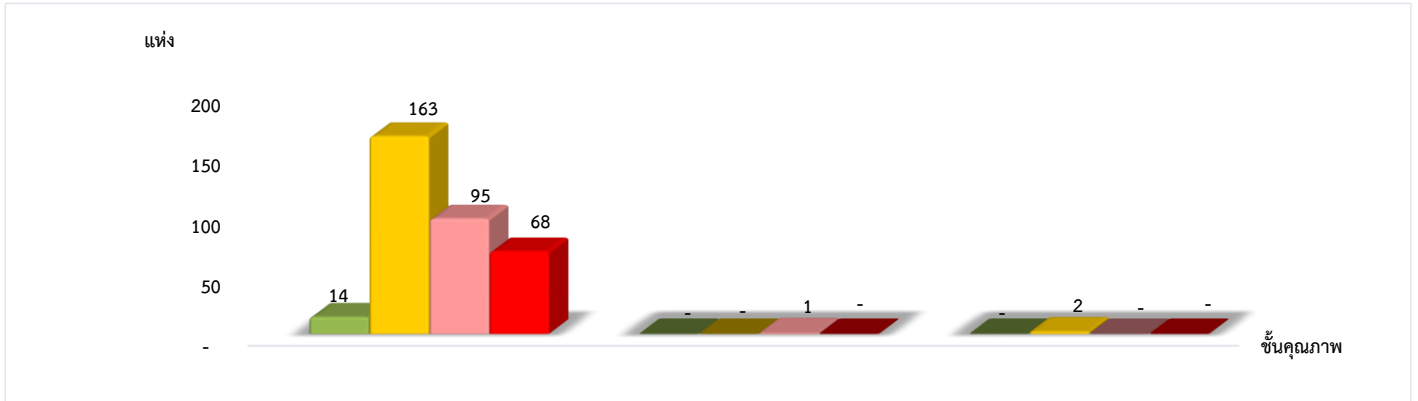


	สหกรณ์ภาคการเกษตร 343 แห่ง	สหกรณ์นอกภาคการเกษตร 182 แห่ง	กลุ่มเกษตรกร 340 แห่ง
ดีมาก	4.08%	31.87%	0.00%
ดี	48.10%	44.51%	11.47%
พอใช้	27.99%	16.48%	42.35%
ปรับปรุง	19.83%	7.14%	46.18%

*หมายเหตุ : สหกรณ์ภาคการเกษตรไม่มีระบบการควบคุมภายใน 30 แห่ง
สหกรณ์นอกภาคการเกษตรไม่มีระบบการควบคุมภายใน 3 แห่ง
กลุ่มเกษตรกรไม่มีระบบการควบคุมภายใน 53 แห่ง

ที่มา : กลุ่มพัฒนาระบบสารสนเทศและฐานข้อมูล
จัดทำโดย : กลุ่มวิเคราะห์ข้อมูลทางการเงิน

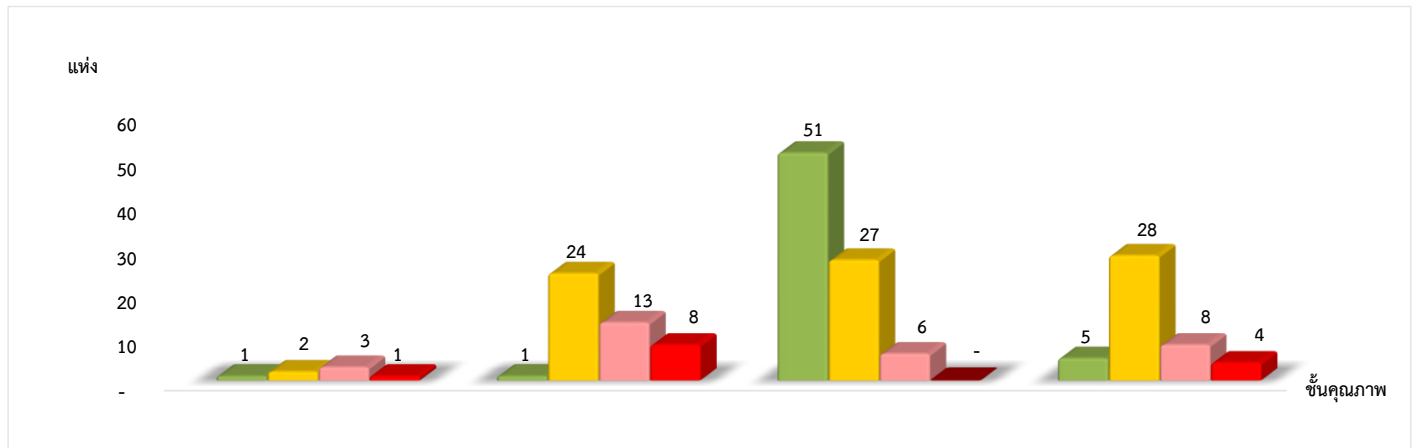
แผนภูมิแสดงจำนวนและร้อยละของสหกรณ์ภาคการเกษตร จำแนกตามระดับการจัดชั้นคุณภาพการควบคุมภายใน
สำนักงานตรวจบัญชีสหกรณ์ที่ 5 ประจำปี 2566 จำนวน 343 แห่ง



	สหกรณ์การเกษตร	สหกรณ์ประมง	สหกรณ์นิคม
	340 แห่ง	1 แห่ง	2 แห่ง
ดีมาก	4.12%	0.00%	0.00%
ดี	47.94%	0.00%	100.00%
พอใช้	27.94%	100.00%	0.00%
ปรับปรุง	20.00%	0.00%	0.00%

*หมายเหตุ : สหกรณ์ภาคการเกษตรไม่มีระบบการควบคุมภายใน 30 แห่ง

แผนภูมิแสดงจำนวนและร้อยละของสหกรณ์นอกภาคการเกษตร จำแนกตามระดับการจัดชั้นคุณภาพการควบคุมภายใน
สำนักงานตรวจบัญชีสหกรณ์ที่ 5 ประจำปี 2566 จำนวน 182 แห่ง



	สหกรณ์ร้านค้า	สหกรณ์บริการ	สหกรณ์ออมทรัพย์	สหกรณ์เครดิตยูเนียน
	7 แห่ง	46 แห่ง	84 แห่ง	45 แห่ง
ดีมาก	14.29%	2.18%	60.72%	11.11%
ดี	28.57%	52.17%	32.14%	62.22%
พอใช้	42.86%	28.26%	7.14%	17.78%
ปรับปรุง	14.28%	17.39%	0.00%	8.89%

*หมายเหตุ : สหกรณ์นอกภาคการเกษตรไม่มีระบบการควบคุมภายใน 3 แห่ง

ที่มา : กลุ่มพัฒนาระบบสารสนเทศและฐานข้อมูล
จัดทำโดย : กลุ่มวิเคราะห์ข้อมูลทางการเงิน