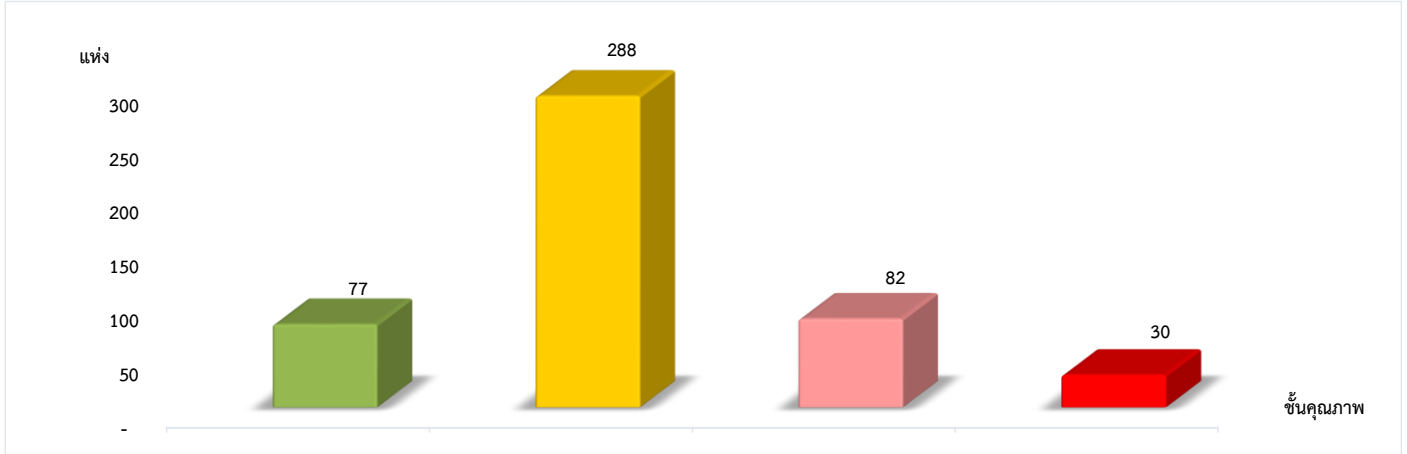


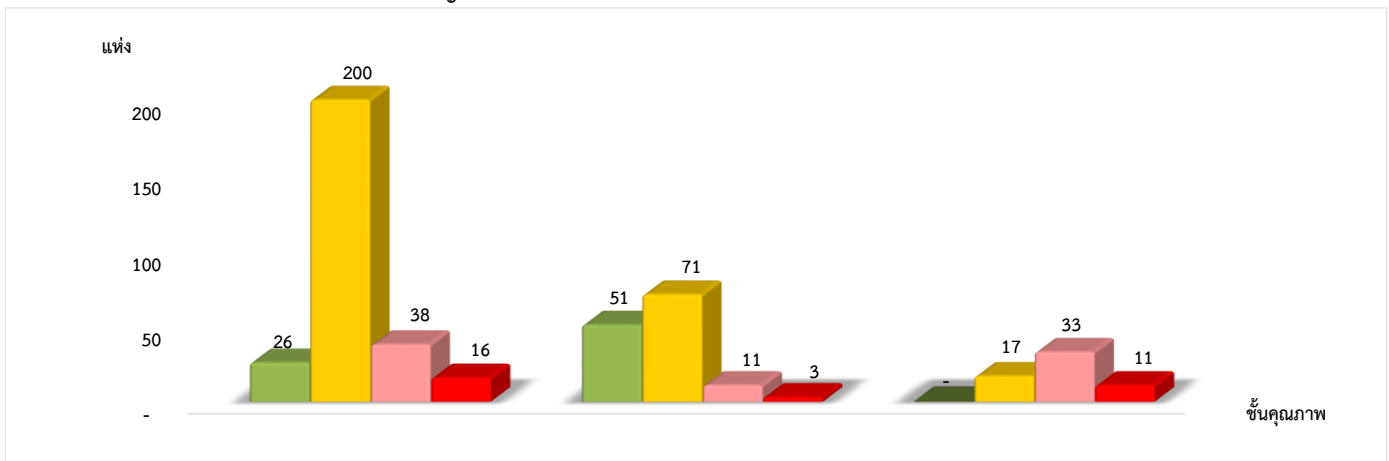
แผนภูมิแสดงจำนวนและร้อยละของสหกรณ์และกลุ่มเกษตรกร จำแนกตามระดับการจัดชั้นคุณภาพการควบคุมภายใน
สำนักงานตรวจบัญชีสหกรณ์ที่ 6 ประจำปี 2566 จำนวน 477 แห่ง



ดีมาก	ดี	พอใช้	ปรับปรุง
16.14%	60.38%	17.19%	6.29%

*หมายเหตุ : ไม่มีระบบการควบคุมภายใน 434 แห่ง

แผนภูมิแสดงจำนวนและร้อยละของสหกรณ์ภาคการเกษตร สหกรณ์นอกภาคการเกษตร และกลุ่มเกษตรกร
จำแนกตามระดับการจัดชั้นคุณภาพการควบคุมภายใน
สำนักงานตรวจบัญชีสหกรณ์ที่ 6 ประจำปี 2566 จำนวน 477 แห่ง

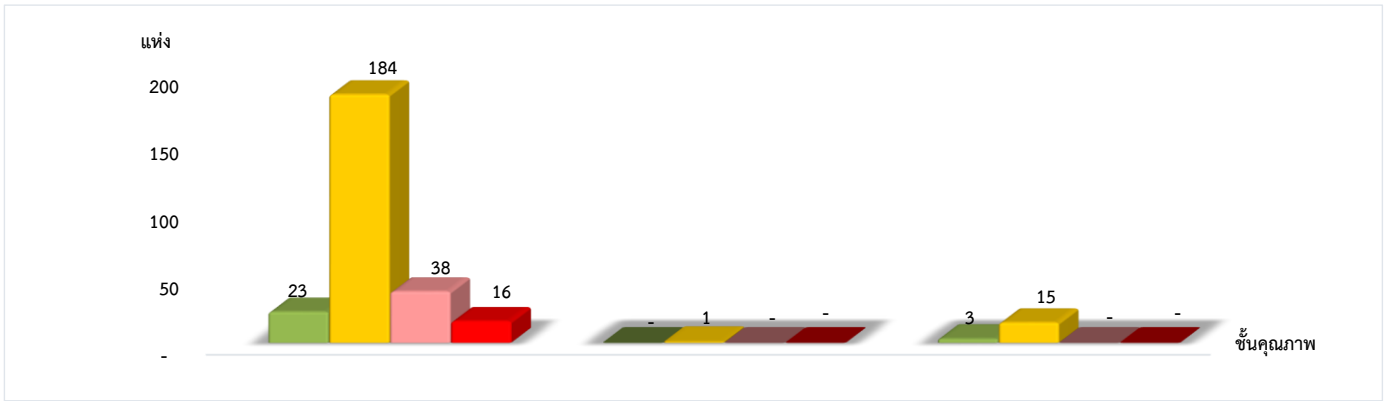


ระดับการจัดชั้นคุณภาพการควบคุมภายใน	สหกรณ์ภาคการเกษตร (280 แห่ง)	สหกรณ์นอกภาคการเกษตร (136 แห่ง)	กลุ่มเกษตรกร (61 แห่ง)
ดีมาก	9.29%	37.50%	0.00%
ดี	71.43%	52.20%	27.87%
พอใช้	13.57%	8.09%	54.10%
ปรับปรุง	5.71%	2.21%	18.03%

*หมายเหตุ : สหกรณ์ภาคการเกษตรไม่มีระบบการควบคุมภายใน 114 แห่ง
สหกรณ์นอกภาคการเกษตรไม่มีระบบการควบคุมภายใน 18 แห่ง
กลุ่มเกษตรกรไม่มีระบบการควบคุมภายใน 302 แห่ง

ที่มา : กลุ่มพัฒนาระบบสารสนเทศและฐานข้อมูล
จัดทำโดย : กลุ่มวิเคราะห์ข้อมูลทางการเงิน

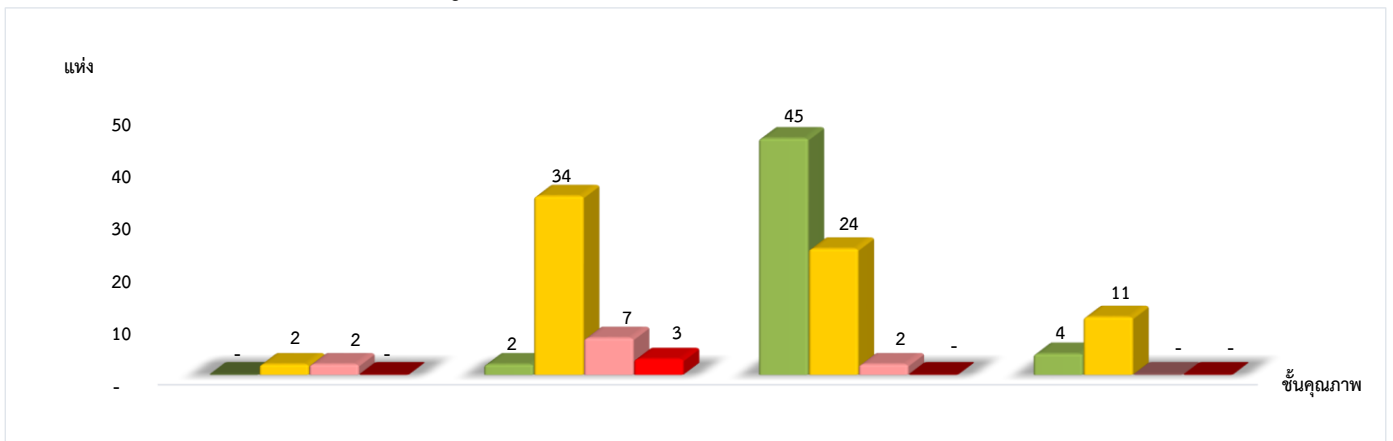
แผนภูมิแสดงจำนวนและร้อยละของสหกรณ์ภาคการเกษตร จำแนกตามระดับการจัดชั้นคุณภาพการควบคุมภายใน
สำนักงานตรวจบัญชีสหกรณ์ที่ 6 ประจำปี 2566 จำนวน 280 แห่ง



	สหกรณ์การเกษตร 261 แห่ง	สหกรณ์ประมง 1 แห่ง	สหกรณ์นิคม 18 แห่ง
ดีมาก	8.81%	0.00%	16.67%
ดี	70.50%	100.00%	83.33%
พอใช้	14.56%	0.00%	0.00%
ปรับปรุง	6.13%	0.00%	0.00%

*หมายเหตุ : สหกรณ์ภาคการเกษตรไม่มีระบบการควบคุมภายใน 114 แห่ง

แผนภูมิแสดงจำนวนและร้อยละของสหกรณ์นอกภาคการเกษตร จำแนกตามระดับการจัดชั้นคุณภาพการควบคุมภายใน
สำนักงานตรวจบัญชีสหกรณ์ที่ 6 ประจำปี 2566 จำนวน 136 แห่ง



	สหกรณ์ร้านค้า 4 แห่ง	สหกรณ์บริการ 46 แห่ง	สหกรณ์ออมทรัพย์ 71 แห่ง	สหกรณ์เครดิตยูเนียน 15 แห่ง
ดีมาก	0.00%	4.35%	63.38%	26.67%
ดี	50.00%	73.91%	33.80%	73.33%
พอใช้	50.00%	15.22%	2.82%	0.00%
ปรับปรุง	0.00%	6.52%	0.00%	0.00%

*หมายเหตุ : สหกรณ์นอกภาคการเกษตรไม่มีระบบการควบคุมภายใน 18 แห่ง

ที่มา : กลุ่มพัฒนาระบบสารสนเทศและฐานข้อมูล
จัดทำโดย : กลุ่มวิเคราะห์ข้อมูลทางการเงิน