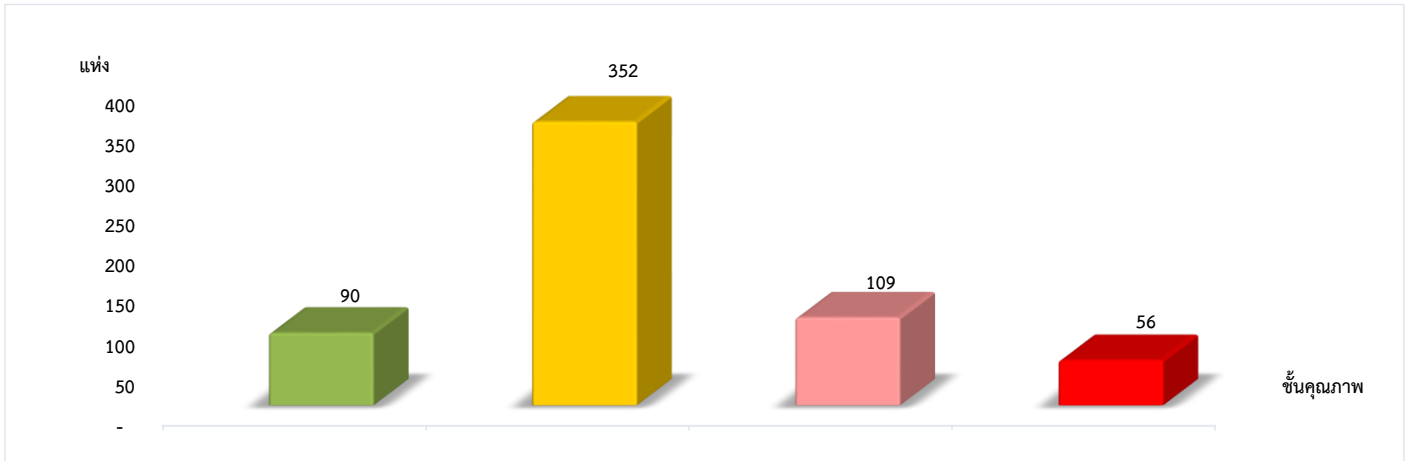


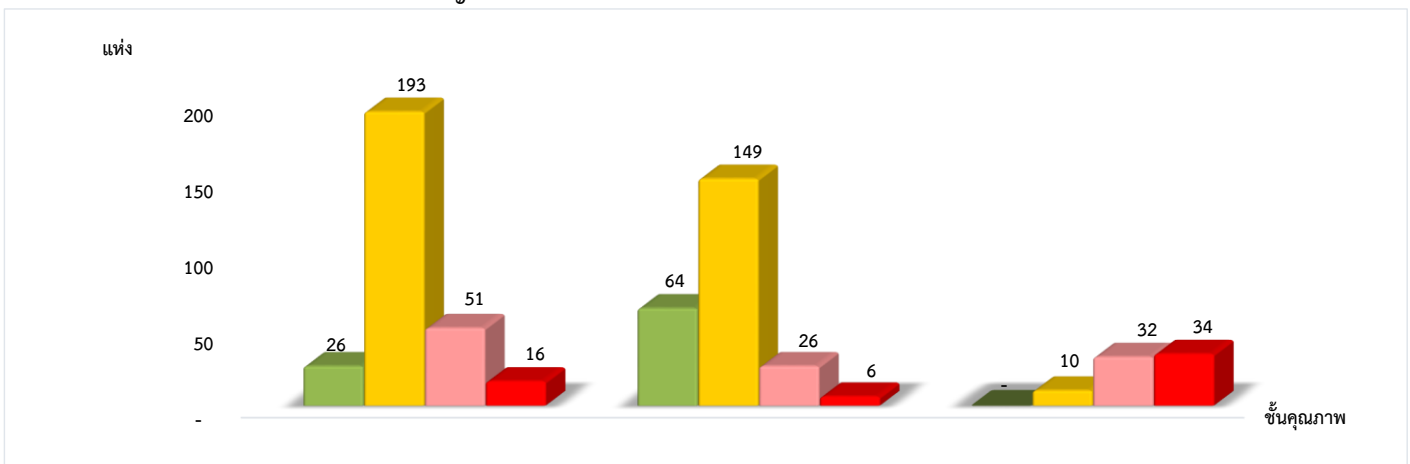
แผนภูมิแสดงจำนวนและร้อยละของสหกรณ์และกลุ่มเกษตรกร จำแนกตามระดับการจัดชั้นคุณภาพการควบคุมภายใน  
สำนักงานตรวจบัญชีสหกรณ์ที่ 7 ประจำปี 2566 จำนวน 607 แห่ง



ดีมาก	ดี	พอใช้	ปรับปรุง
14.83%	57.99%	17.96%	9.22%

\*หมายเหตุ : ไม่มีระบบการควบคุมภายใน 694 แห่ง

แผนภูมิแสดงจำนวนและร้อยละของสหกรณ์ภาคการเกษตร สหกรณ์นอกภาคการเกษตร และกลุ่มเกษตรกร  
จำแนกตามระดับการจัดชั้นคุณภาพการควบคุมภายใน  
สำนักงานตรวจบัญชีสหกรณ์ที่ 7 ประจำปี 2566 จำนวน 607 แห่ง

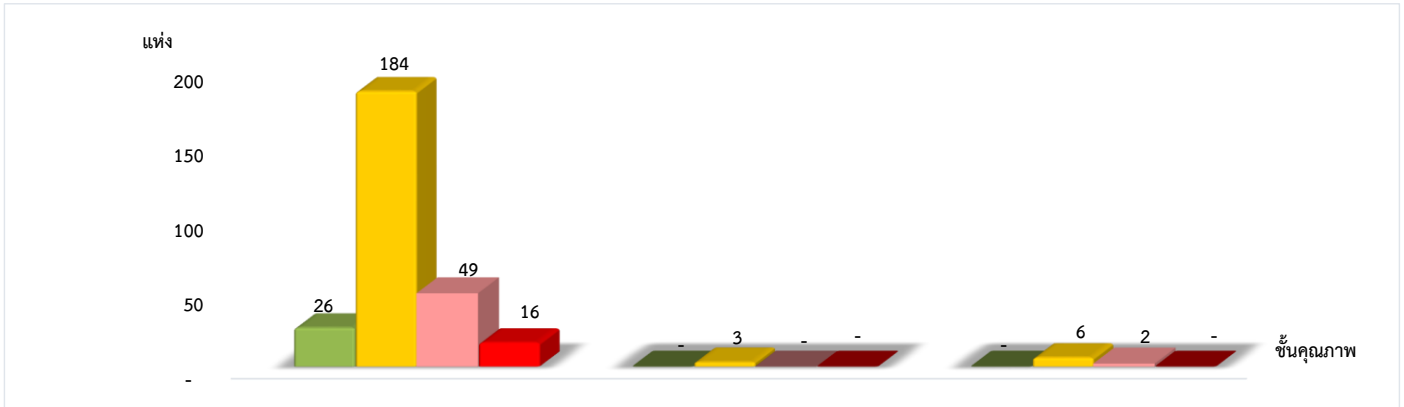


ระดับการจัดชั้นคุณภาพการควบคุมภายใน	สหกรณ์ภาคการเกษตร (286 แห่ง)	สหกรณ์นอกภาคการเกษตร (245 แห่ง)	กลุ่มเกษตรกร (76 แห่ง)
ดีมาก	9.09%	26.12%	0.00%
ดี	67.48%	60.82%	13.16%
พอใช้	17.83%	10.61%	42.10%
ปรับปรุง	5.60%	2.45%	44.74%

\*หมายเหตุ : สหกรณ์ภาคการเกษตรไม่มีระบบการควบคุมภายใน 107 แห่ง  
สหกรณ์นอกภาคการเกษตรไม่มีระบบการควบคุมภายใน 49 แห่ง  
กลุ่มเกษตรกรไม่มีระบบการควบคุมภายใน 538 แห่ง

ที่มา : กลุ่มพัฒนาระบบสารสนเทศและฐานข้อมูล  
จัดทำโดย : กลุ่มวิเคราะห์ข้อมูลทางการเงิน

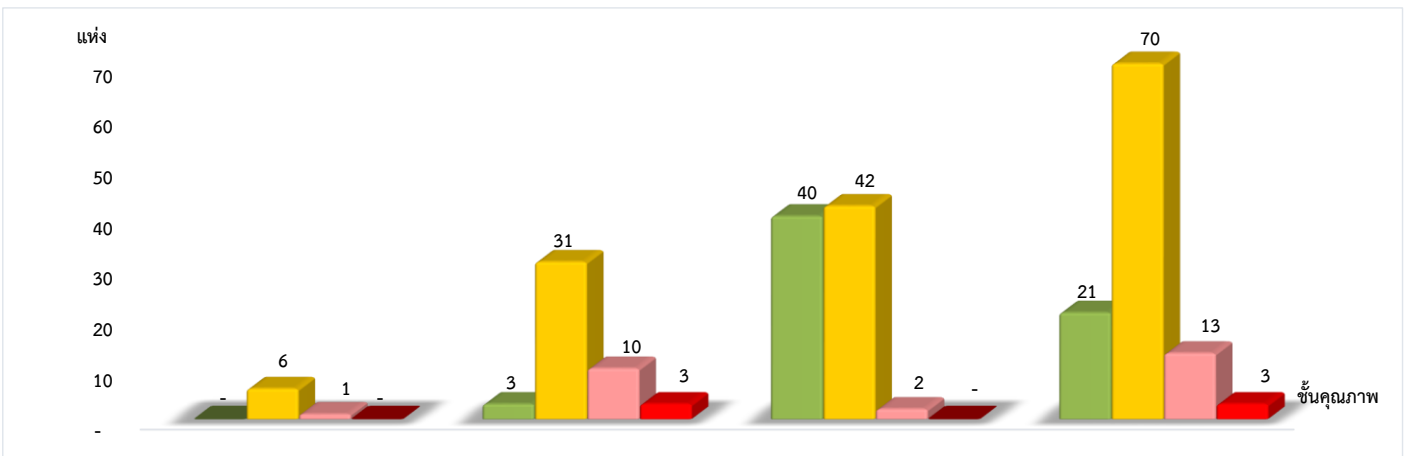
แผนภูมิแสดงจำนวนและร้อยละของสหกรณ์ภาคการเกษตร จำแนกตามระดับการจัดชั้นคุณภาพการควบคุมภายใน  
สำนักงานตรวจบัญชีสหกรณ์ที่ 7 ประจำปี 2566 จำนวน 286 แห่ง



	สหกรณ์การเกษตร 275 แห่ง	สหกรณ์ประมง 3 แห่ง	สหกรณ์นิคม 8 แห่ง
ดีมาก	9.45%	0.00%	0.00%
ดี	66.91%	100.00%	75.00%
พอใช้	17.82%	0.00%	25.00%
ปรับปรุง	5.82%	0.00%	0.00%

\*หมายเหตุ : สหกรณ์ภาคการเกษตรไม่มีระบบการควบคุมภายใน 107 แห่ง

แผนภูมิแสดงจำนวนและร้อยละของสหกรณ์นอกภาคการเกษตร จำแนกตามระดับการจัดชั้นคุณภาพการควบคุมภายใน  
สำนักงานตรวจบัญชีสหกรณ์ที่ 7 ประจำปี 2566 จำนวน 245 แห่ง



	สหกรณ์ร้านค้า 7 แห่ง	สหกรณ์บริการ 47 แห่ง	สหกรณ์ออมทรัพย์ 84 แห่ง	สหกรณ์เครดิตยูเนียน 107 แห่ง
ดีมาก	0.00%	6.38%	47.62%	19.63%
ดี	85.71%	65.96%	50.00%	65.42%
พอใช้	14.29%	21.28%	2.38%	12.15%
ปรับปรุง	0.00%	6.38%	0.00%	2.80%

\*หมายเหตุ : สหกรณ์นอกภาคการเกษตรไม่มีระบบการควบคุมภายใน 49 แห่ง

ที่มา : กลุ่มพัฒนาระบบสารสนเทศและฐานข้อมูล  
จัดทำโดย : กลุ่มวิเคราะห์ข้อมูลทางการเงิน