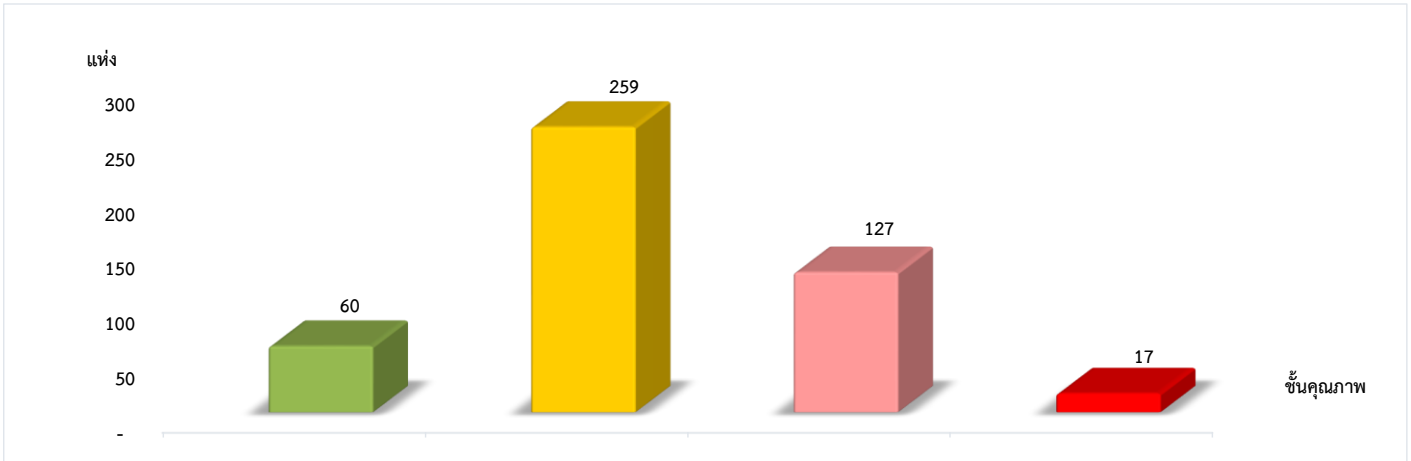


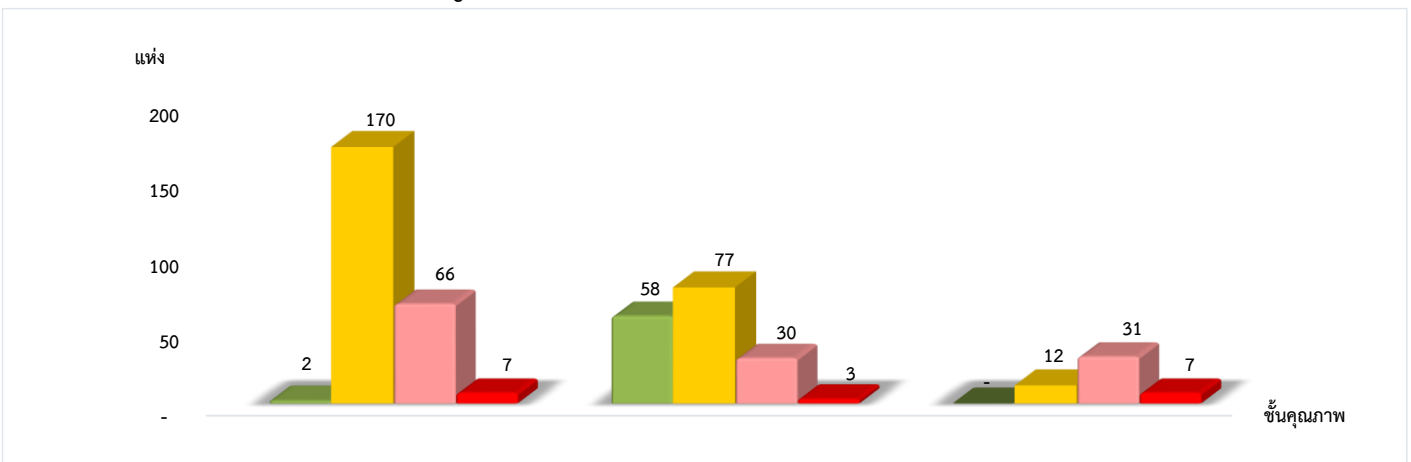
แผนภูมิแสดงจำนวนและร้อยละของสหกรณ์และกลุ่มเกษตรกร จำแนกตามระดับการจัดชั้นคุณภาพการควบคุมภายใน  
สำนักงานตรวจบัญชีสหกรณ์ที่ 8 ประจำปี 2566 จำนวน 463 แห่ง



ดีมาก	ดี	พอใช้	ปรับปรุง
12.96%	55.94%	27.43%	3.67%

\*หมายเหตุ : ไม่มีระบบการควบคุมภายใน 201 แห่ง

แผนภูมิแสดงจำนวนและร้อยละของสหกรณ์ภาคการเกษตร สหกรณ์นอกภาคการเกษตร และกลุ่มเกษตรกร  
จำแนกตามระดับการจัดชั้นคุณภาพการควบคุมภายใน  
สำนักงานตรวจบัญชีสหกรณ์ที่ 8 ประจำปี 2566 จำนวน 463 แห่ง

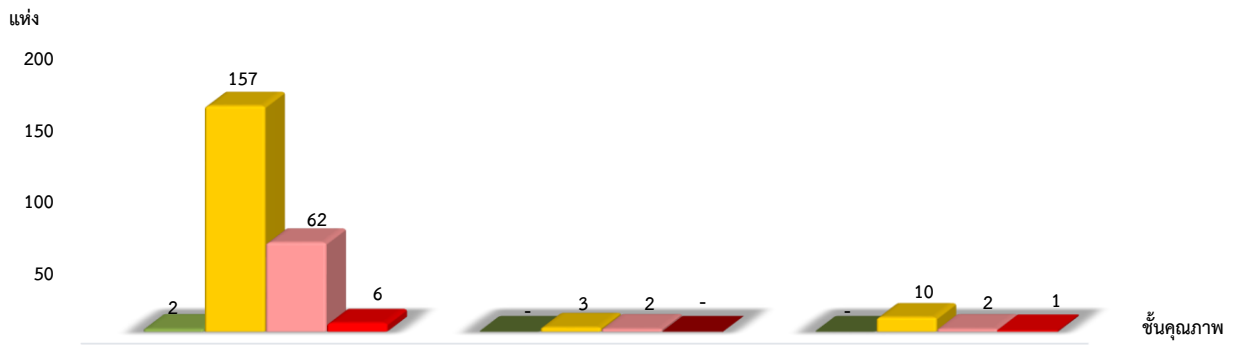


	สหกรณ์ภาคการเกษตร 245 แห่ง	สหกรณ์นอกภาคการเกษตร 168 แห่ง	กลุ่มเกษตรกร 50 แห่ง
ดีมาก	0.81%	34.52%	0.00%
ดี	69.39%	45.83%	24.00%
พอใช้	26.94%	17.86%	62.00%
ปรับปรุง	2.86%	1.79%	14.00%

\*หมายเหตุ : สหกรณ์ภาคการเกษตรไม่มีระบบการควบคุมภายใน 38 แห่ง  
สหกรณ์นอกภาคการเกษตรไม่มีระบบการควบคุมภายใน 23 แห่ง  
กลุ่มเกษตรกรไม่มีระบบการควบคุมภายใน 140 แห่ง

ที่มา : กลุ่มพัฒนาระบบสารสนเทศและฐานข้อมูล  
จัดทำโดย : กลุ่มวิเคราะห์ข้อมูลทางการเงิน

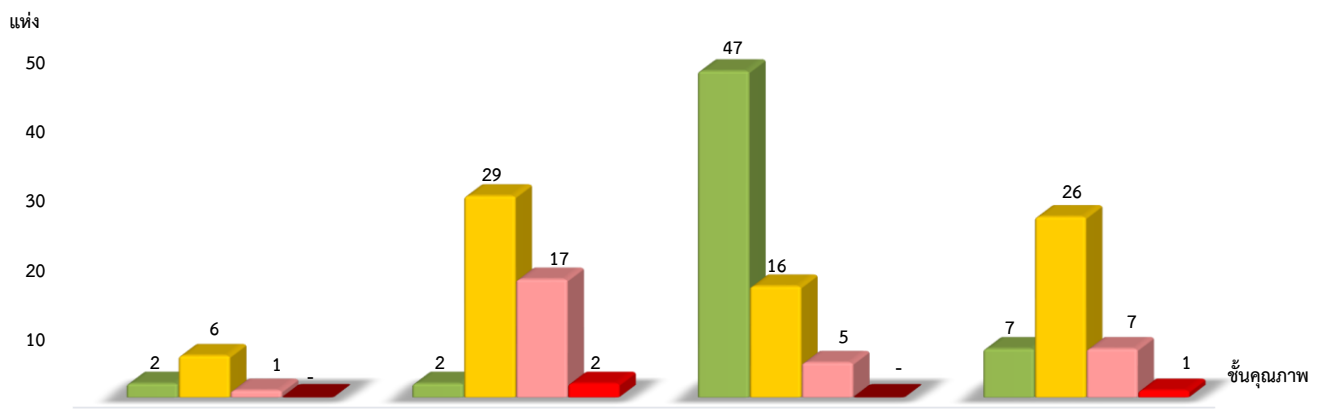
แผนภูมิแสดงจำนวนและร้อยละของสหกรณ์ภาคการเกษตร จำแนกตามระดับการจัดชั้นคุณภาพการควบคุมภายใน  
สำนักงานตรวจบัญชีสหกรณ์ที่ 8 ประจำปี 2566 จำนวน 245 แห่ง



	สหกรณ์การเกษตร 227 แห่ง	สหกรณ์ประมง 5 แห่ง	สหกรณ์นิคม 13 แห่ง
ดีมาก	0.88%	0.00%	0.00%
ดี	69.16%	60.00%	76.92%
พอใช้	27.31%	40.00%	15.39%
ปรับปรุง	2.65%	0.00%	7.69%

\*หมายเหตุ : สหกรณ์ภาคการเกษตรไม่มีระบบการควบคุมภายใน 38 แห่ง

แผนภูมิแสดงจำนวนและร้อยละของสหกรณ์นอกภาคการเกษตร จำแนกตามระดับการจัดชั้นคุณภาพการควบคุมภายใน  
สำนักงานตรวจบัญชีสหกรณ์ที่ 8 ประจำปี 2566 จำนวน 168 แห่ง



	สหกรณ์ร้านค้า 9 แห่ง	สหกรณ์บริการ 50 แห่ง	สหกรณ์ออมทรัพย์ 68 แห่ง	สหกรณ์เครดิตยูเนียน 41 แห่ง
ดีมาก	22.22%	4.00%	69.12%	17.07%
ดี	66.67%	58.00%	23.53%	63.42%
พอใช้	11.11%	34.00%	7.35%	17.07%
ปรับปรุง	0.00%	4.00%	0.00%	2.44%

\*หมายเหตุ : สหกรณ์นอกภาคการเกษตรไม่มีระบบการควบคุมภายใน 23 แห่ง

ที่มา : กลุ่มพัฒนาระบบสารสนเทศและฐานข้อมูล  
จัดทำโดย : กลุ่มวิเคราะห์ข้อมูลทางการเงิน