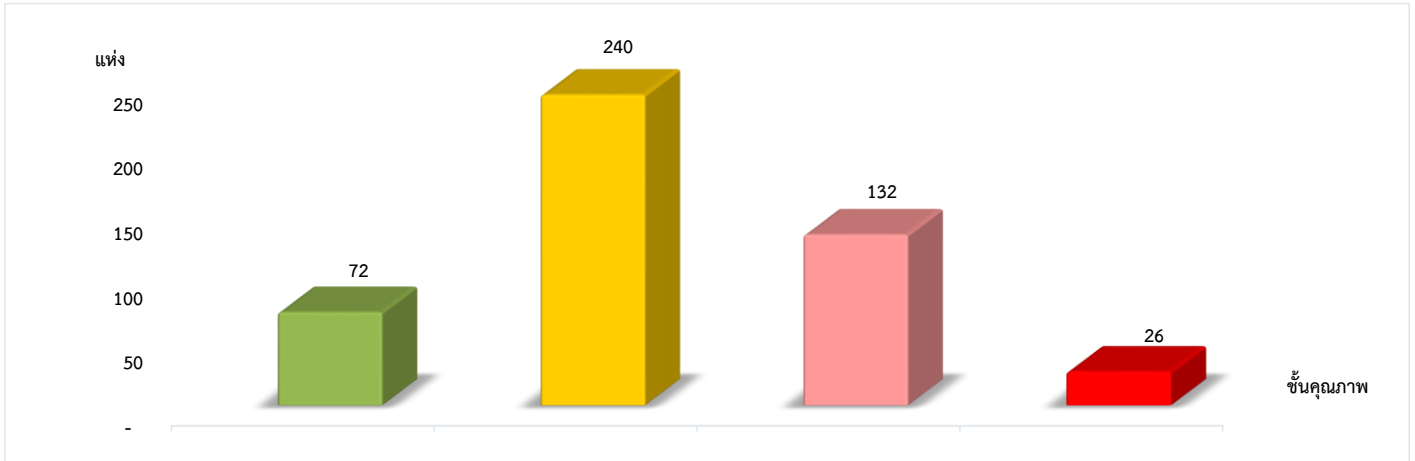


แผนภูมิแสดงจำนวนและร้อยละของสหกรณ์และกลุ่มเกษตรกร จำแนกตามระดับการจัดชั้นคุณภาพการควบคุมภายใน  
สำนักงานตรวจบัญชีสหกรณ์ที่ 9 ประจำปี 2566 จำนวน 470 แห่ง

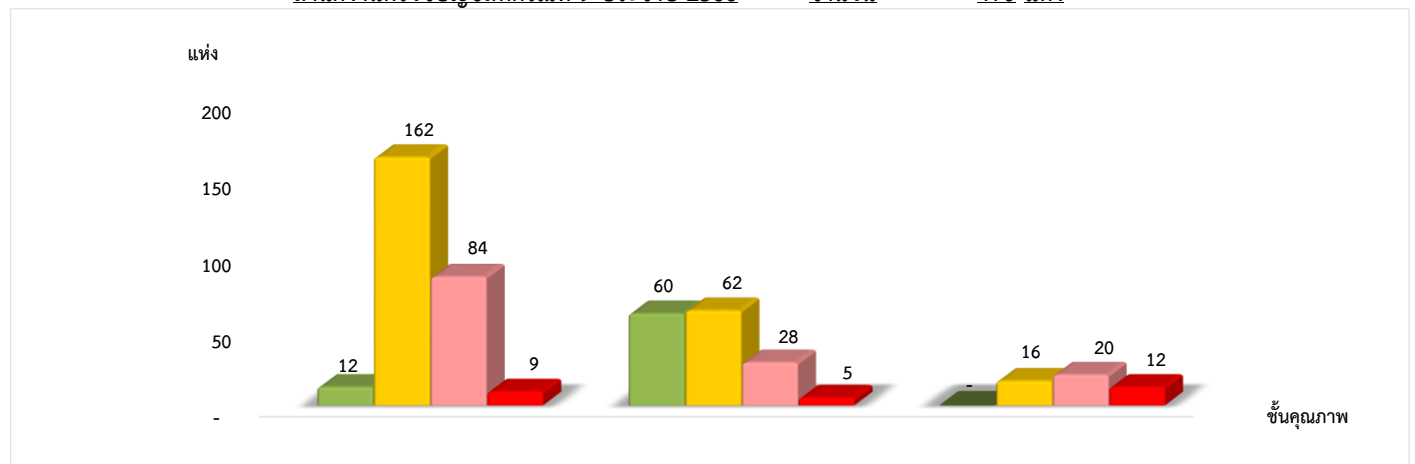


ดีมาก	ดี	พอใช้	ปรับปรุง
15.32%	51.06%	28.09%	5.53%

\*หมายเหตุ : ไม่มีระบบการควบคุมภายใน 66 แห่ง

แผนภูมิแสดงจำนวนและร้อยละของสหกรณ์ภาคการเกษตร สหกรณ์นอกภาคการเกษตร และกลุ่มเกษตรกร  
จำแนกตามระดับการจัดชั้นคุณภาพการควบคุมภายใน

สำนักงานตรวจบัญชีสหกรณ์ที่ 9 ประจำปี 2566 จำนวน 470 แห่ง

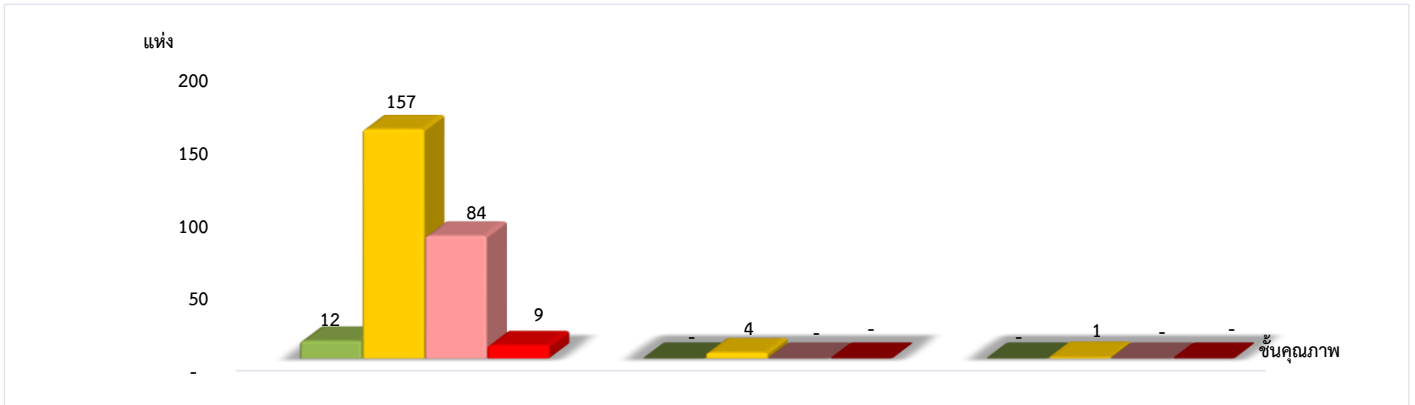


	สหกรณ์ภาคการเกษตร 267 แห่ง	สหกรณ์นอกภาคการเกษตร 155 แห่ง	กลุ่มเกษตรกร 48 แห่ง
ดีมาก	4.50%	38.71%	0.00%
ดี	60.67%	40.00%	33.33%
พอใช้	31.46%	18.06%	41.67%
ปรับปรุง	3.37%	3.23%	25.00%

\*หมายเหตุ : สหกรณ์ภาคการเกษตรไม่มีระบบการควบคุมภายใน 29 แห่ง  
สหกรณ์นอกภาคการเกษตรไม่มีระบบการควบคุมภายใน 12 แห่ง  
กลุ่มเกษตรกรไม่มีระบบการควบคุมภายใน 25 แห่ง

ที่มา : กลุ่มพัฒนาระบบสารสนเทศและฐานข้อมูล  
จัดทำโดย : กลุ่มวิเคราะห์ข้อมูลทางการเงิน

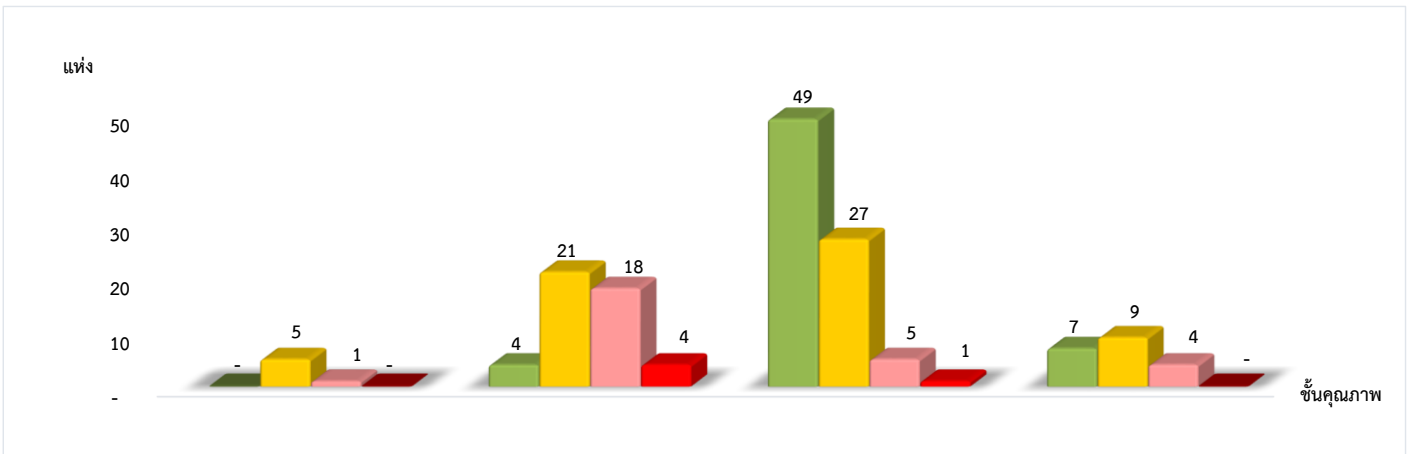
แผนภูมิแสดงจำนวนและร้อยละของสหกรณ์ภาคการเกษตร จำแนกตามระดับการจัดชั้นคุณภาพการควบคุมภายใน  
สำนักงานตรวจบัญชีสหกรณ์ที่ 9 ประจำปี 2566 จำนวน 267 แห่ง



	สหกรณ์การเกษตร 262 แห่ง	สหกรณ์ประมง 4 แห่ง	สหกรณ์นิคม 1 แห่ง
ดีมาก	4.58%	0.00%	0.00%
ดี	59.92%	100.00%	100.00%
พอใช้	32.06%	0.00%	0.00%
ปรับปรุง	3.44%	0.00%	0.00%

\*หมายเหตุ : สหกรณ์ภาคการเกษตรไม่มีระบบการควบคุมภายใน 29 แห่ง

แผนภูมิแสดงจำนวนและร้อยละของสหกรณ์นอกภาคการเกษตร จำแนกตามระดับการจัดชั้นคุณภาพการควบคุมภายใน  
สำนักงานตรวจบัญชีสหกรณ์ที่ 9 ประจำปี 2566 จำนวน 155 แห่ง



	สหกรณ์ร้านค้า 6 แห่ง	สหกรณ์บริการ 47 แห่ง	สหกรณ์ออมทรัพย์ 82 แห่ง	สหกรณ์เครดิตยูเนียน 20 แห่ง
ดีมาก	0.00%	8.51%	59.75%	35.00%
ดี	83.33%	44.68%	32.93%	45.00%
พอใช้	16.67%	38.30%	6.10%	20.00%
ปรับปรุง	0.00%	8.51%	1.22%	0.00%

\*หมายเหตุ : สหกรณ์นอกภาคการเกษตรไม่มีระบบการควบคุมภายใน 12 แห่ง

ที่มา : กลุ่มพัฒนาระบบสารสนเทศและฐานข้อมูล  
จัดทำโดย : กลุ่มวิเคราะห์ข้อมูลทางการเงิน