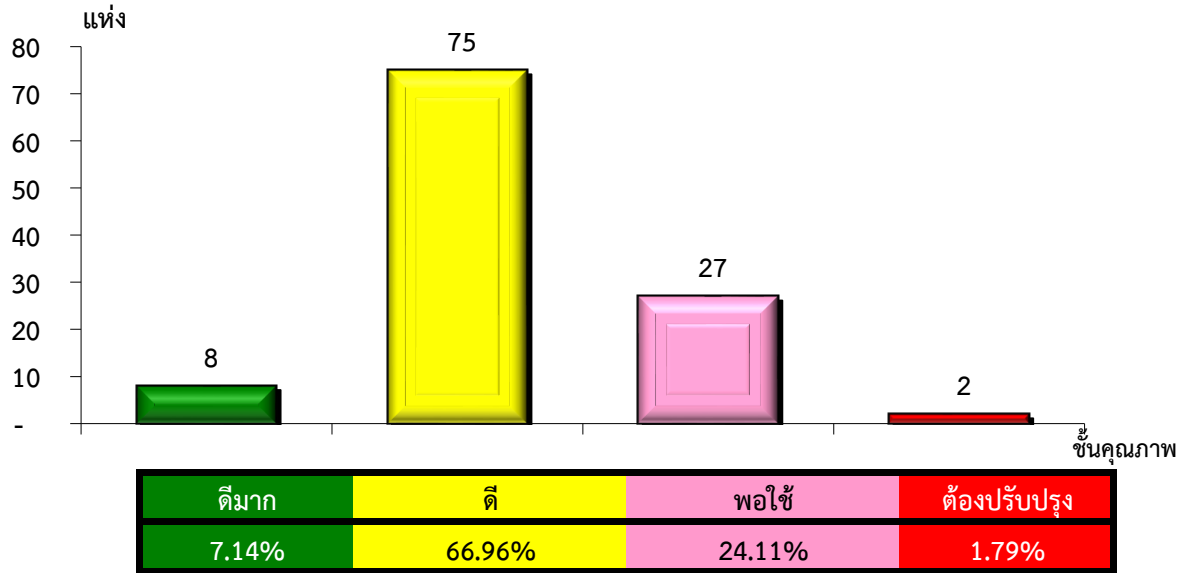


แผนภูมิแสดงจำนวนและร้อยละของ สหกรณ์และกลุ่มเกษตรกร

จำแนกตามระดับการจัดชั้นคุณภาพการควบคุมภายใน

จังหวัดชัยภูมิ ประจำปี 2567 จำนวน 112 แห่ง

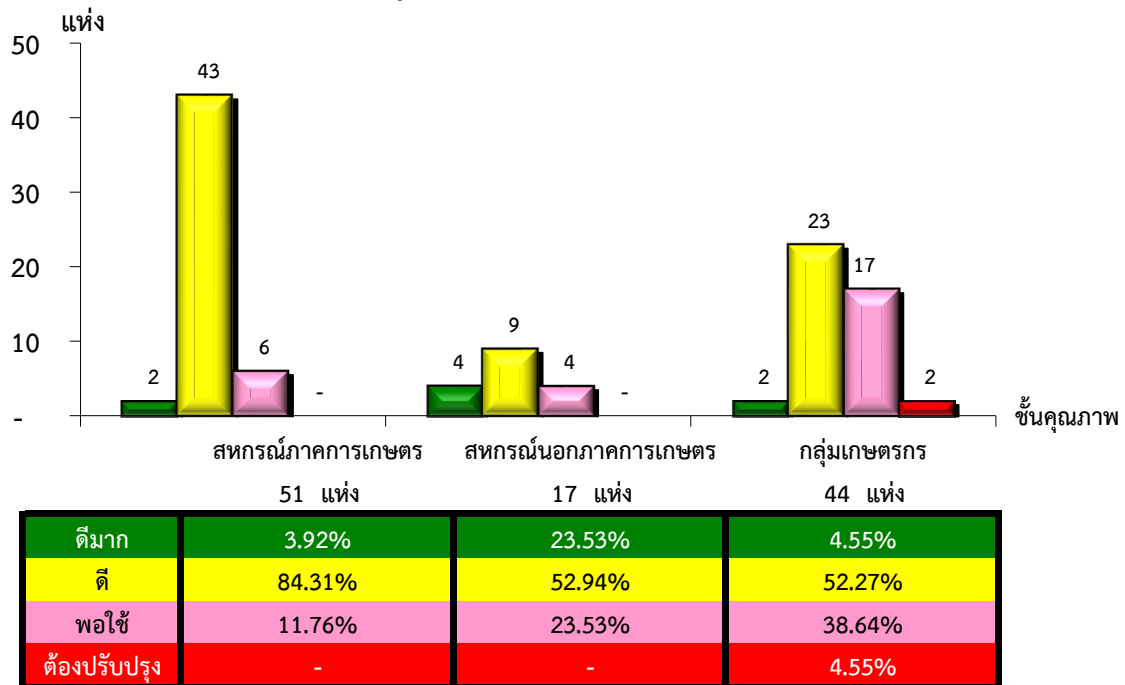


\*หมายเหตุ : สหกรณ์และกลุ่มเกษตรกรไม่มีระบบการควบคุมภายใน 1 แห่ง

แผนภูมิแสดงจำนวนและร้อยละของ สหกรณ์ภาคการเกษตร สหกรณ์นอกภาคการเกษตร และกลุ่มเกษตรกร

จำแนกตามระดับการจัดชั้นคุณภาพการควบคุมภายใน

จังหวัดชัยภูมิ ประจำปี 2567 จำนวน 112 แห่ง



\*หมายเหตุ : สหกรณ์ภาคการเกษตรไม่มีระบบการควบคุมภายใน - แห่ง

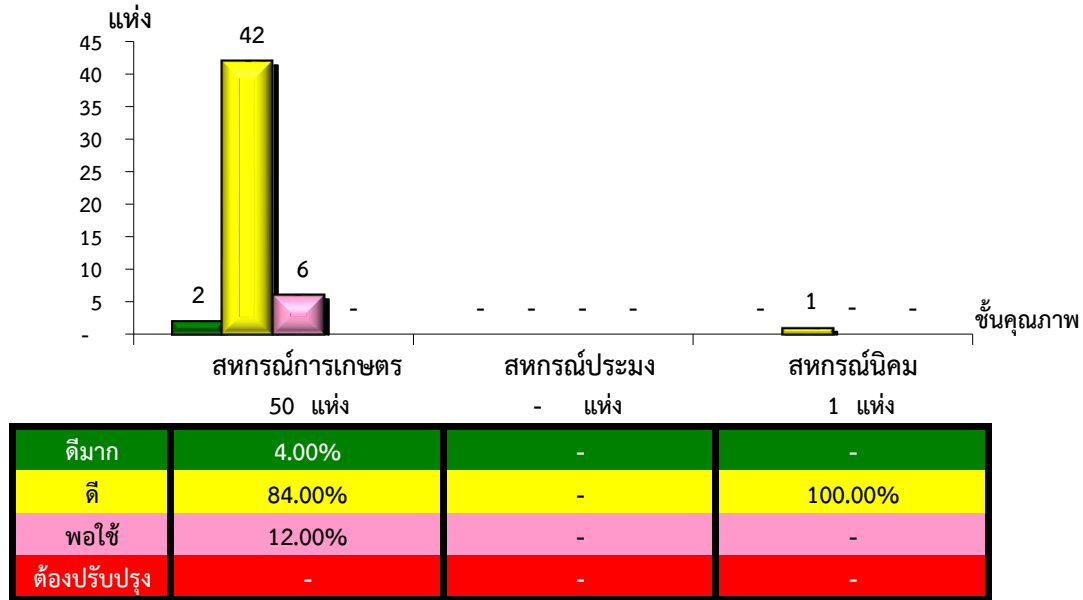
สหกรณ์นอกภาคการเกษตรไม่มีระบบการควบคุมภายใน - แห่ง

กลุ่มเกษตรกรไม่มีระบบการควบคุมภายใน 1 แห่ง

**แผนภูมิแสดงจำนวนและร้อยละของ สหกรณ์ภาคการเกษตร**

**จำแนกตามระดับการจัดชั้นคุณภาพการควบคุมภายใน**

**จังหวัดชัยภูมิ ประจำปี 2567 จำนวน 51 แห่ง**

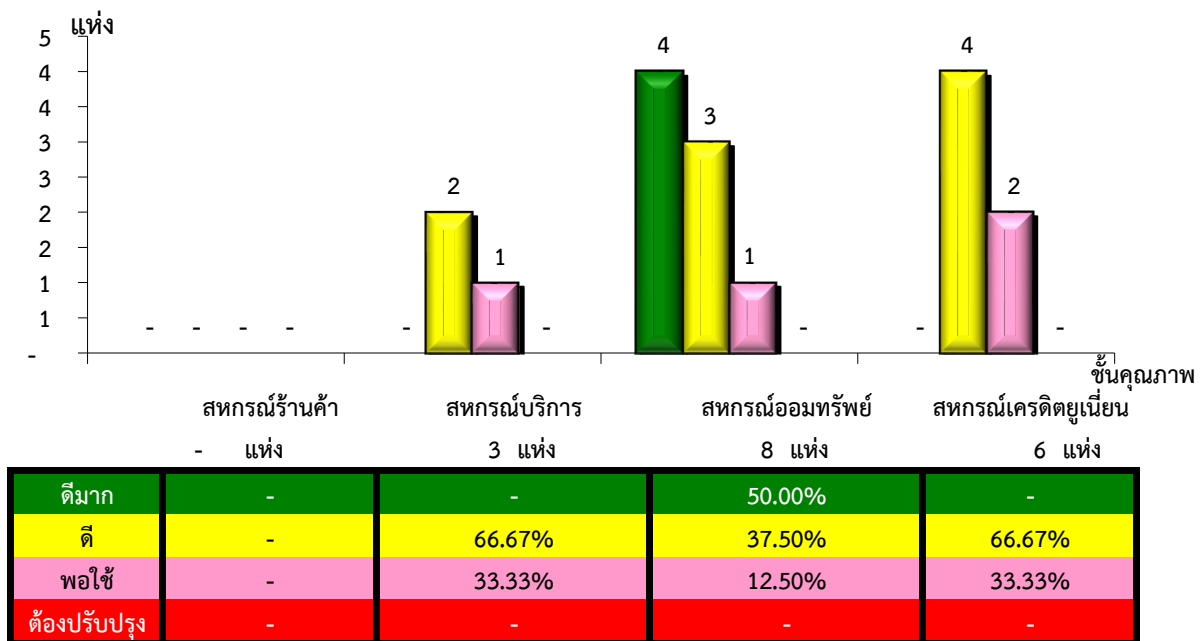


\*หมายเหตุ : สหกรณ์การเกษตรไม่มีระบบการควบคุมภายใน - แห่ง  
 สหกรณ์ประมงไม่มีระบบการควบคุมภายใน - แห่ง  
 สหกรณ์นิคมไม่มีระบบการควบคุมภายใน - แห่ง

**แผนภูมิแสดงจำนวนและร้อยละของ สหกรณ์นอกภาคการเกษตร**

**จำแนกตามระดับการจัดชั้นคุณภาพการควบคุมภายใน**

**จังหวัดชัยภูมิ ประจำปี 2567 จำนวน 17 แห่ง**



\*หมายเหตุ : สหกรณ์ร้านค้าไม่มีระบบการควบคุมภายใน - แห่ง  
 สหกรณ์บริการไม่มีระบบการควบคุมภายใน - แห่ง  
 สหกรณ์ออมทรัพย์ไม่มีระบบการควบคุมภายใน - แห่ง  
 สหกรณ์เครดิตยูเนียนไม่มีระบบการควบคุมภายใน - แห่ง