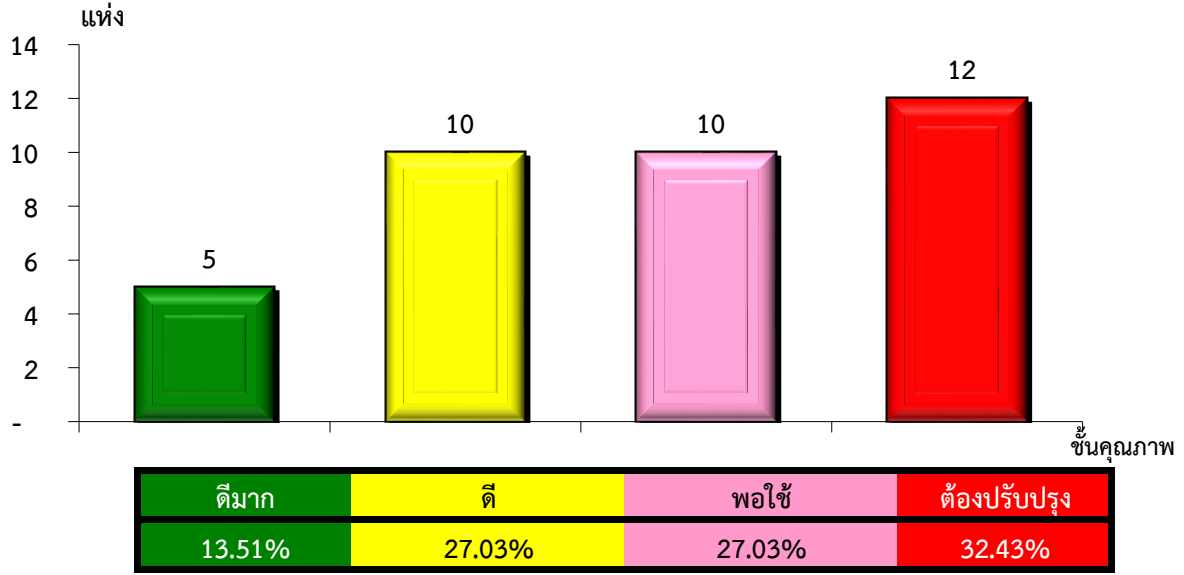
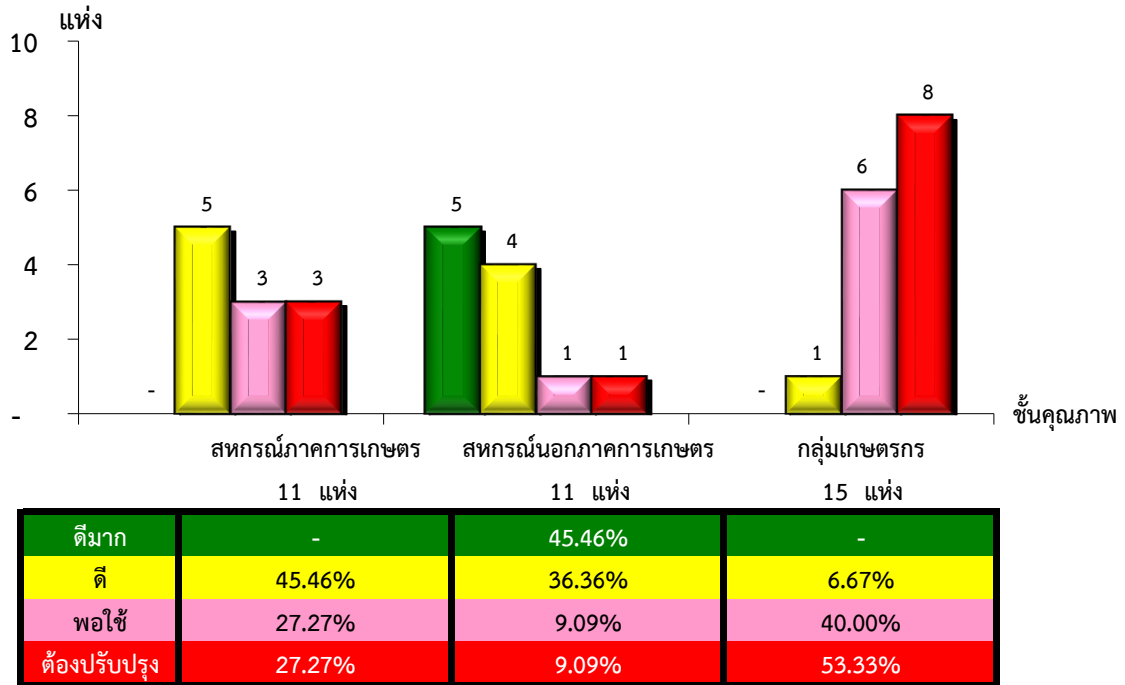


**แผนภูมิแสดงจำนวนและร้อยละของ สหกรณ์และกลุ่มเกษตรกร
จำแนกตามระดับการจัดชั้นคุณภาพการควบคุมภายใน
จังหวัดระนอง ประจำปี 2567 จำนวน 37 แห่ง**



*หมายเหตุ : สหกรณ์และกลุ่มเกษตรกรไม่มีระบบการควบคุมภายใน 1 แห่ง

**แผนภูมิแสดงจำนวนและร้อยละของ สหกรณ์ภาคการเกษตร สหกรณ์นอกภาคการเกษตร และกลุ่มเกษตรกร
จำแนกตามระดับการจัดชั้นคุณภาพการควบคุมภายใน
จังหวัดระนอง ประจำปี 2567 จำนวน 37 แห่ง**

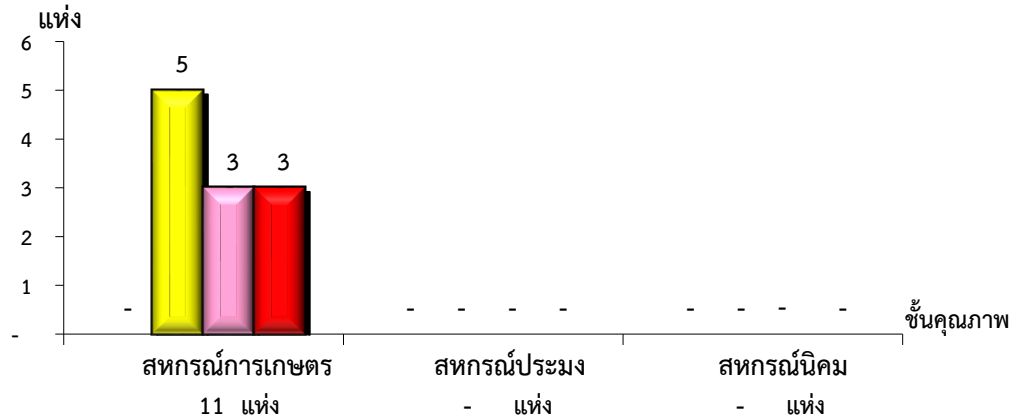


*หมายเหตุ : สหกรณ์ภาคการเกษตรไม่มีระบบการควบคุมภายใน - แห่ง
สหกรณ์นอกภาคการเกษตรไม่มีระบบการควบคุมภายใน - แห่ง
กลุ่มเกษตรกรไม่มีระบบการควบคุมภายใน 1 แห่ง

แผนภูมิแสดงจำนวนและร้อยละของ สหกรณ์ภาคการเกษตร

จำแนกตามระดับการจัดชั้นคุณภาพการควบคุมภายใน

จังหวัดระนอง ประจำปี 2567 จำนวน 11 แห่ง



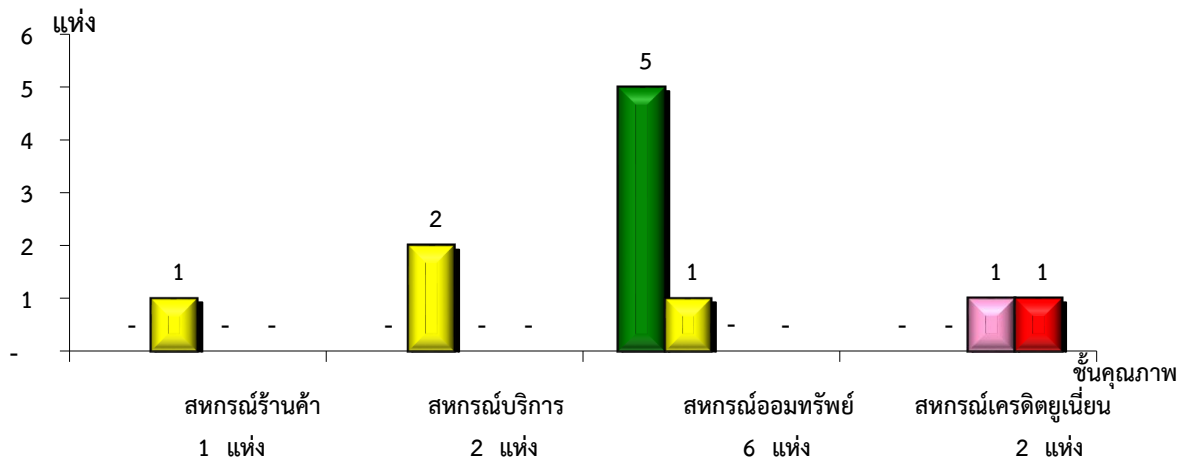
ระดับการจัดชั้นคุณภาพการควบคุมภายใน	สหกรณ์การเกษตร	สหกรณ์ประมง	สหกรณ์นิคม
ดีมาก	-	-	-
ดี	45.46%	-	-
พอใช้	27.27%	-	-
ต้องปรับปรุง	27.27%	-	-

*หมายเหตุ : สหกรณ์การเกษตรไม่มีระบบการควบคุมภายใน - แห่ง
 สหกรณ์ประมงไม่มีระบบการควบคุมภายใน - แห่ง
 สหกรณ์นิคมไม่มีระบบการควบคุมภายใน - แห่ง

แผนภูมิแสดงจำนวนและร้อยละของ สหกรณ์นอกภาคการเกษตร

จำแนกตามระดับการจัดชั้นคุณภาพการควบคุมภายใน

จังหวัดระนอง ประจำปี 2567 จำนวน 11 แห่ง



ระดับการจัดชั้นคุณภาพการควบคุมภายใน	สหกรณ์ร้านค้า	สหกรณ์บริการ	สหกรณ์ออมทรัพย์	สหกรณ์เครดิตยูเนียน
ดีมาก	-	-	83.33%	-
ดี	100.00%	100.00%	16.67%	-
พอใช้	-	-	-	50.00%
ต้องปรับปรุง	-	-	-	50.00%

*หมายเหตุ : สหกรณ์ร้านค้าไม่มีระบบการควบคุมภายใน - แห่ง
 สหกรณ์บริการไม่มีระบบการควบคุมภายใน - แห่ง
 สหกรณ์ออมทรัพย์ไม่มีระบบการควบคุมภายใน - แห่ง
 สหกรณ์เครดิตยูเนียนไม่มีระบบการควบคุมภายใน - แห่ง