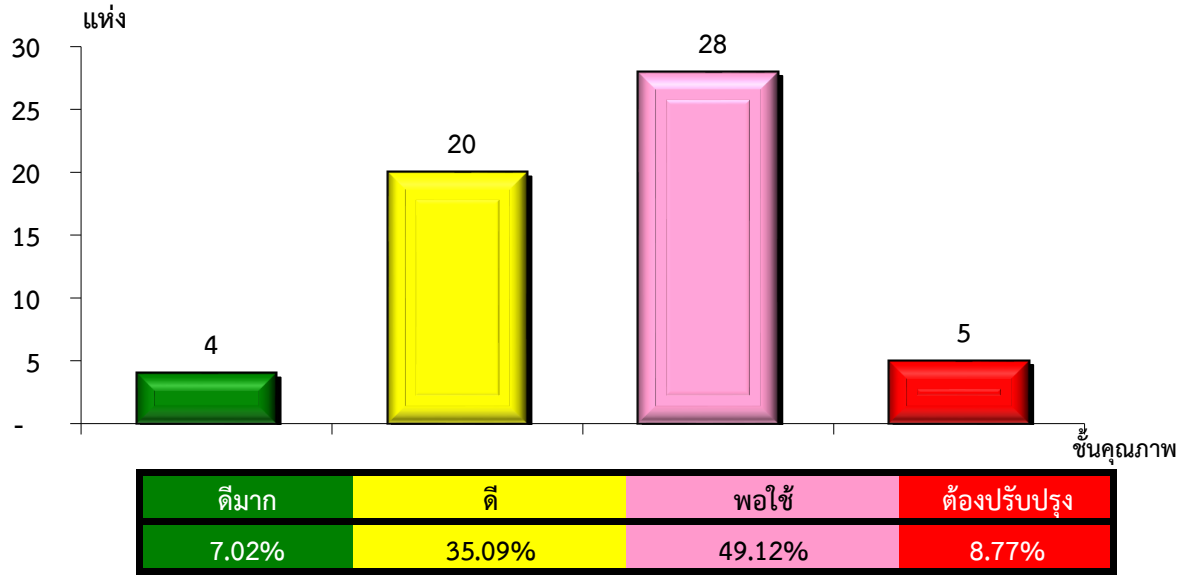


แผนภูมิแสดงจำนวนและร้อยละของ สหกรณ์และกลุ่มเกษตรกร

จำแนกตามระดับการจัดชั้นคุณภาพการควบคุมภายใน

จังหวัดตราด ประจำปี 2567 จำนวน 57 แห่ง

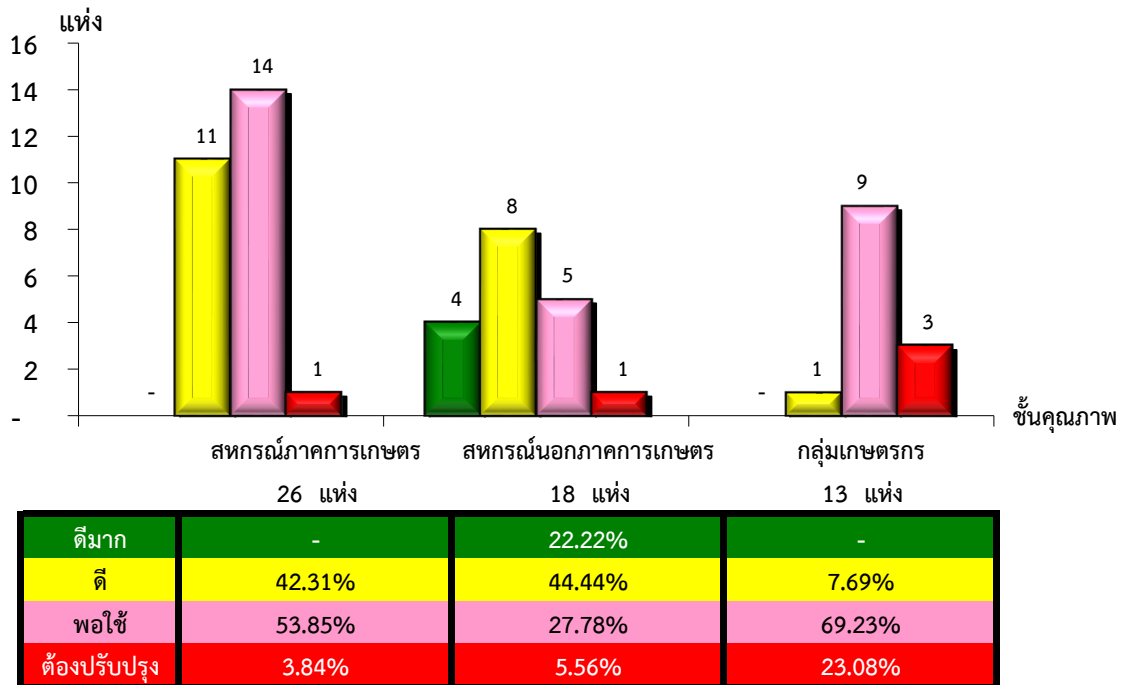


*หมายเหตุ : สหกรณ์และกลุ่มเกษตรกรไม่มีระบบการควบคุมภายใน 15 แห่ง

แผนภูมิแสดงจำนวนและร้อยละของ สหกรณ์ภาคการเกษตร สหกรณ์นอกภาคการเกษตร และกลุ่มเกษตรกร

จำแนกตามระดับการจัดชั้นคุณภาพการควบคุมภายใน

จังหวัดตราด ประจำปี 2567 จำนวน 57 แห่ง



*หมายเหตุ : สหกรณ์ภาคการเกษตรไม่มีระบบการควบคุมภายใน 6 แห่ง

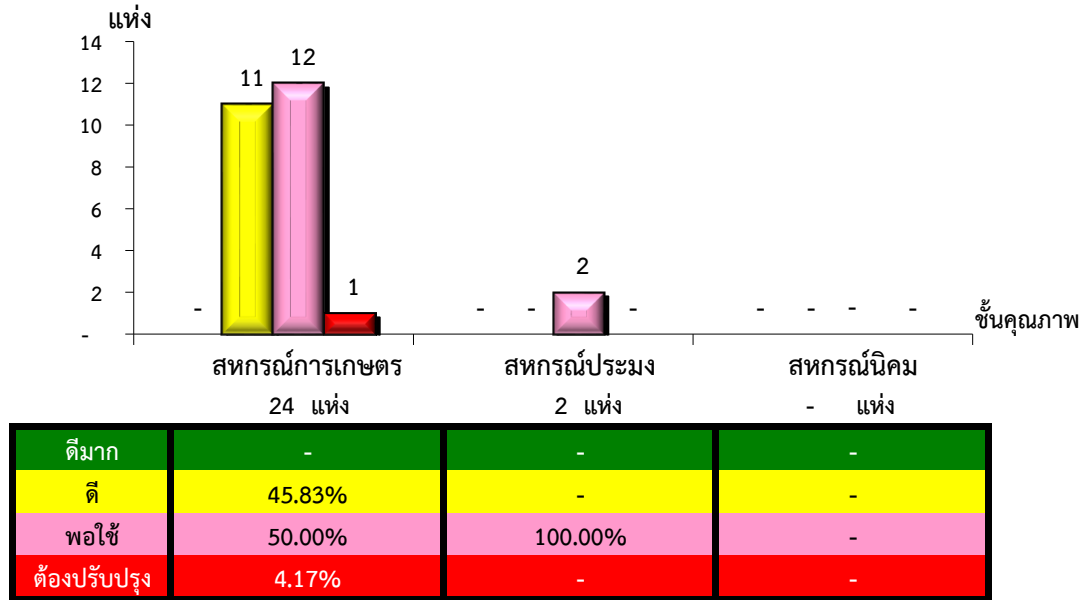
สหกรณ์นอกภาคการเกษตรไม่มีระบบการควบคุมภายใน - แห่ง

กลุ่มเกษตรกรไม่มีระบบการควบคุมภายใน 9 แห่ง

แผนภูมิแสดงจำนวนและร้อยละของ สหกรณ์ภาคการเกษตร

จำแนกตามระดับการจัดชั้นคุณภาพการควบคุมภายใน

จังหวัดตราด ประจำปี 2567 จำนวน 26 แห่ง

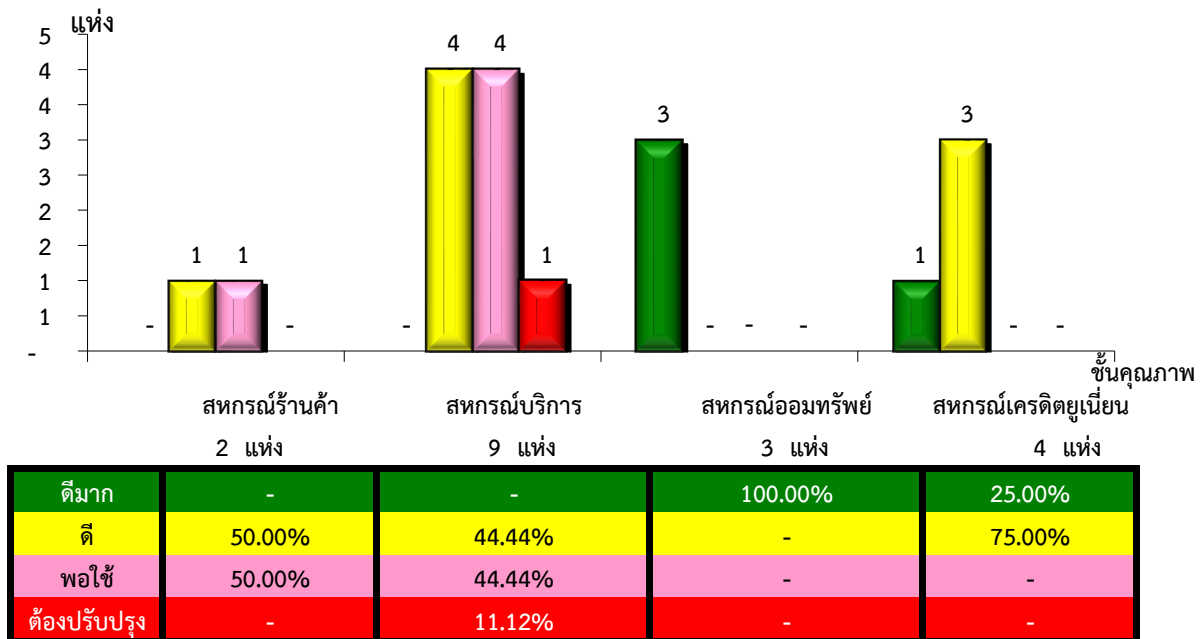


*หมายเหตุ : สหกรณ์การเกษตรไม่มีระบบการควบคุมภายใน 5 แห่ง
 สหกรณ์ประมงไม่มีระบบการควบคุมภายใน 1 แห่ง
 สหกรณ์นิคมไม่มีระบบการควบคุมภายใน - แห่ง

แผนภูมิแสดงจำนวนและร้อยละของ สหกรณ์นอกภาคการเกษตร

จำแนกตามระดับการจัดชั้นคุณภาพการควบคุมภายใน

จังหวัดตราด ประจำปี 2567 จำนวน 18 แห่ง



*หมายเหตุ : สหกรณ์ร้านค้าไม่มีระบบการควบคุมภายใน - แห่ง
 สหกรณ์บริการไม่มีระบบการควบคุมภายใน - แห่ง
 สหกรณ์ออมทรัพย์ไม่มีระบบการควบคุมภายใน - แห่ง
 สหกรณ์เครดิตยูเนียนไม่มีระบบการควบคุมภายใน - แห่ง