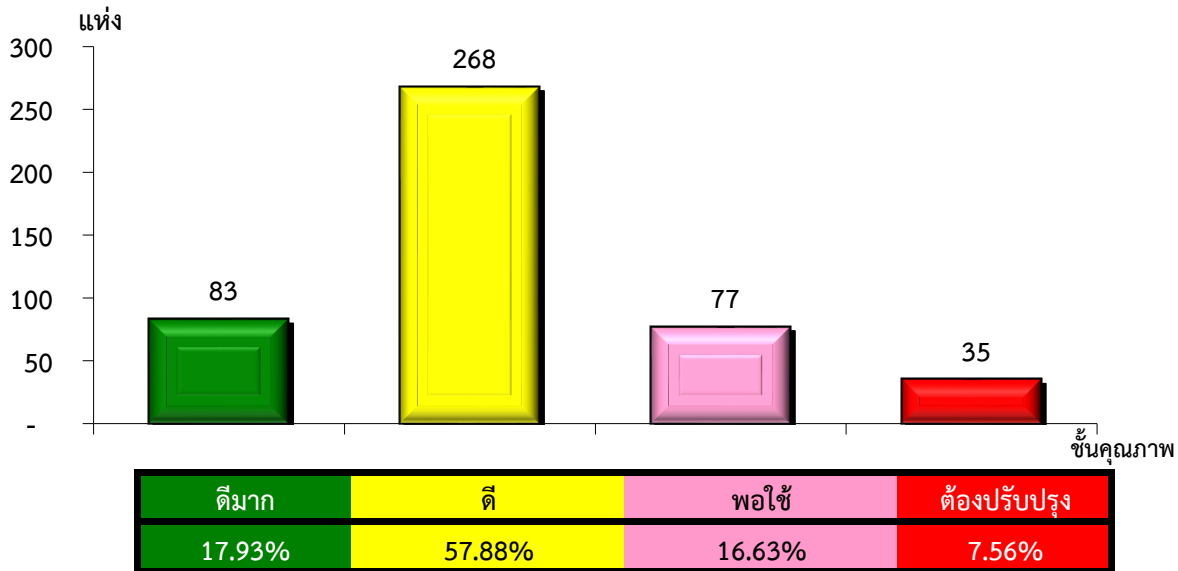


แผนภูมิแสดงจำนวนและร้อยละของ สหกรณ์และกลุ่มเกษตรกร

จำแนกตามระดับการจัดชั้นคุณภาพการควบคุมภายใน

สำนักงานตรวจบัญชีสหกรณ์ที่ 6 ประจำปี 2567 จำนวน 463 แห่ง

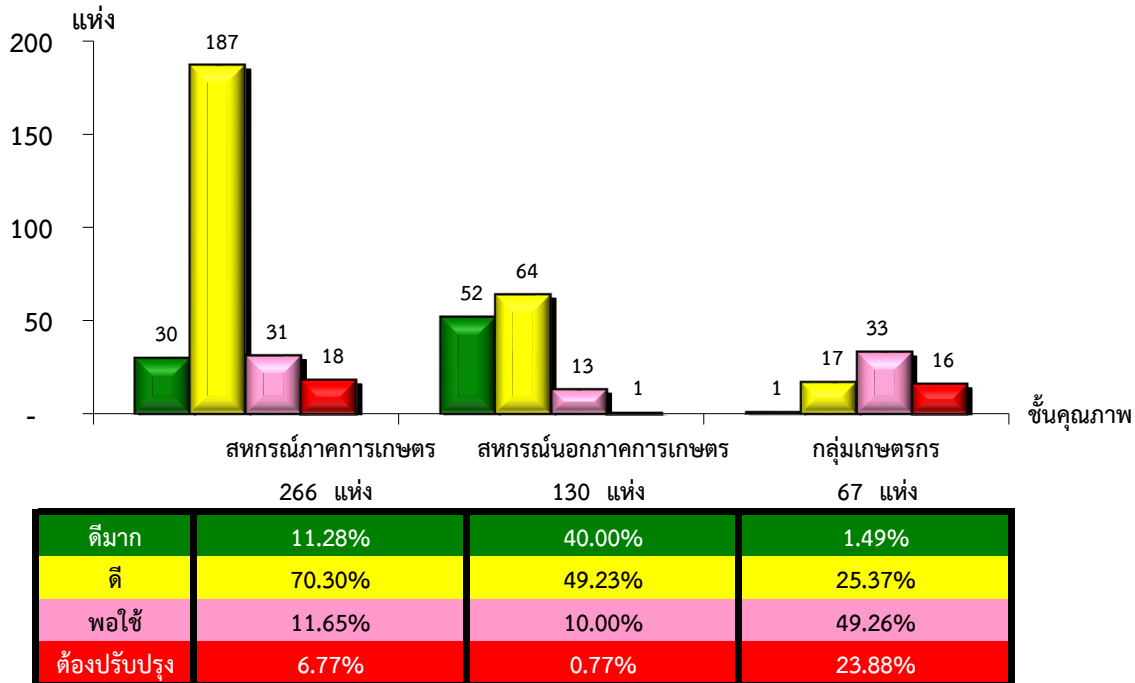


\*หมายเหตุ : สหกรณ์และกลุ่มเกษตรกรไม่มีระบบการควบคุมภายใน 439 แห่ง

แผนภูมิแสดงจำนวนและร้อยละของ สหกรณ์ภาคการเกษตร สหกรณ์นอกภาคการเกษตร และกลุ่มเกษตรกร

จำแนกตามระดับการจัดชั้นคุณภาพการควบคุมภายใน

สำนักงานตรวจบัญชีสหกรณ์ที่ 6 ประจำปี 2567 จำนวน 463 แห่ง

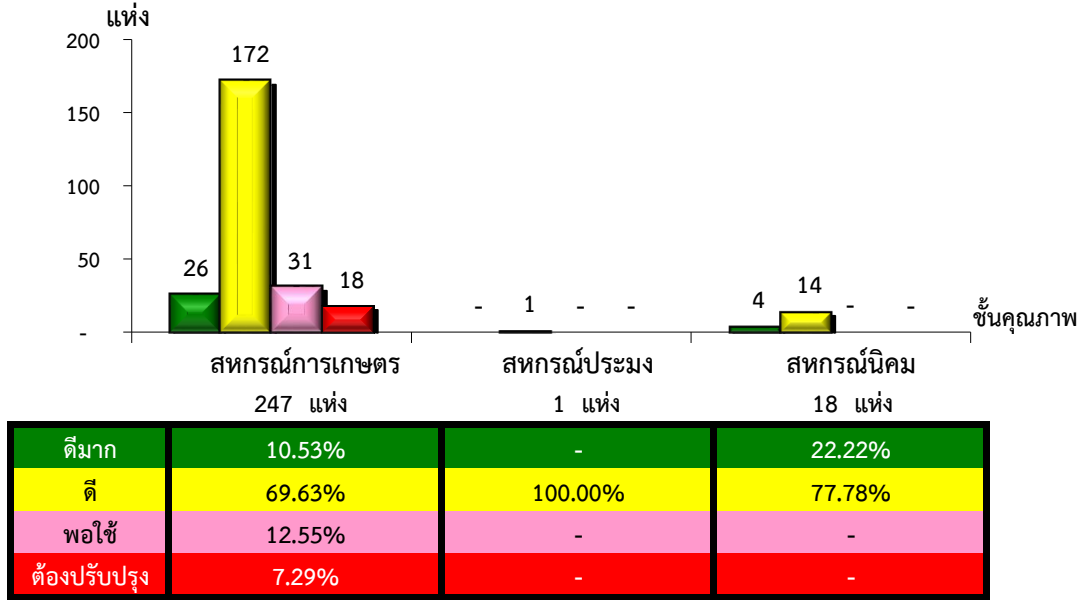


\*หมายเหตุ : สหกรณ์ภาคการเกษตรไม่มีระบบการควบคุมภายใน 125 แห่ง

สหกรณ์นอกภาคการเกษตรไม่มีระบบการควบคุมภายใน 24 แห่ง

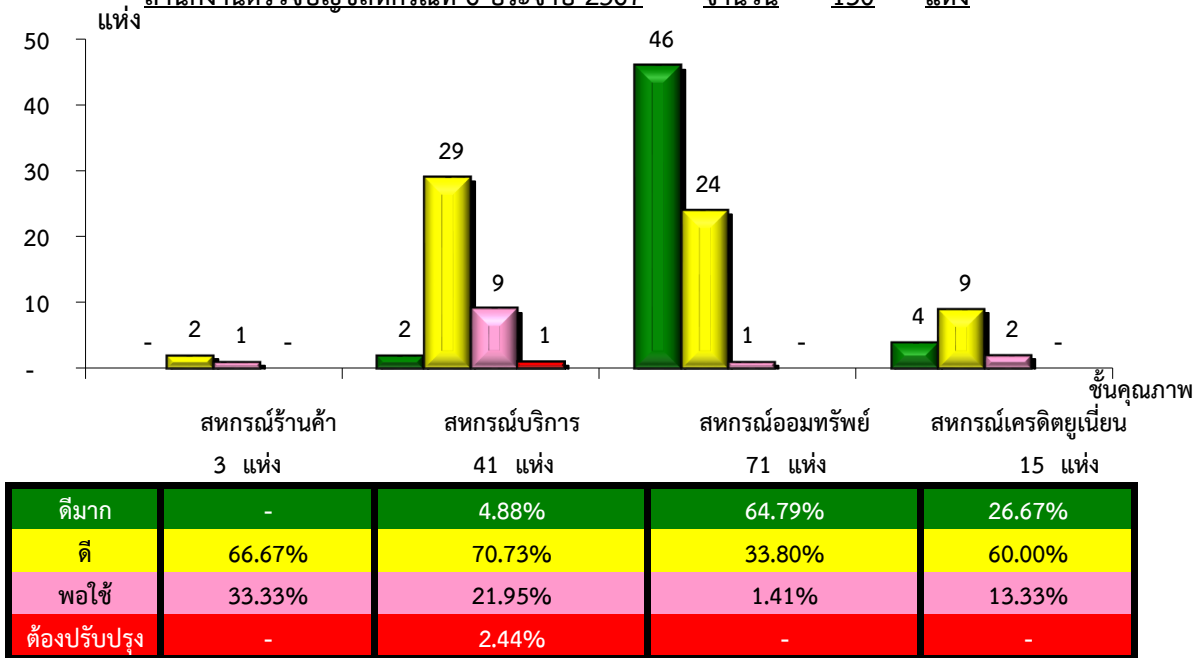
กลุ่มเกษตรกรไม่มีระบบการควบคุมภายใน 290 แห่ง

**แผนภูมิแสดงจำนวนและร้อยละของ สหกรณ์ภาคการเกษตร  
จำแนกตามระดับการจัดชั้นคุณภาพการควบคุมภายใน  
สำนักงานตรวจบัญชีสหกรณ์ที่ 6 ประจำปี 2567 จำนวน 266 แห่ง**



\*หมายเหตุ : สหกรณ์การเกษตรไม่มีระบบการควบคุมภายใน 124 แห่ง  
 สหกรณ์ประมงไม่มีระบบการควบคุมภายใน 1 แห่ง  
 สหกรณ์นิคมไม่มีระบบการควบคุมภายใน - แห่ง

**แผนภูมิแสดงจำนวนและร้อยละของ สหกรณ์นอกภาคการเกษตร  
จำแนกตามระดับการจัดชั้นคุณภาพการควบคุมภายใน  
สำนักงานตรวจบัญชีสหกรณ์ที่ 6 ประจำปี 2567 จำนวน 130 แห่ง**



\*หมายเหตุ : สหกรณ์ร้านค้าไม่มีระบบการควบคุมภายใน 1 แห่ง  
 สหกรณ์บริการไม่มีระบบการควบคุมภายใน 20 แห่ง  
 สหกรณ์ออมทรัพย์ไม่มีระบบการควบคุมภายใน 2 แห่ง  
 สหกรณ์เครดิตยูเนียนไม่มีระบบการควบคุมภายใน 1 แห่ง