

การจัดสรรกำไรสุทธิประจำปีของสหกรณ์ทุกประเภท (รวมชุมนุมสหกรณ์) และกลุ่มเกษตรกร ปี 2566

.....

สหกรณ์ทุกประเภท (รวมชุมนุมสหกรณ์) และกลุ่มเกษตรกร หมายถึง สหกรณ์การเกษตร สหกรณ์ประมง สหกรณ์นิคม สหกรณ์ร้านค้า สหกรณ์บริการ สหกรณ์ออมทรัพย์ สหกรณ์เครดิตยูเนียน และกลุ่มเกษตรกร รวบรวมข้อมูลทางการเงินจากระบบสารสนเทศทางการเงินของสหกรณ์และกลุ่มเกษตรกรที่ผู้สอบบัญชีแสดงความเห็นต่องบการเงินเรียบร้อยแล้ว ประมวลผลข้อมูลสิ้นสุด ณ วันที่ 30 กันยายน 2566 โดยสหกรณ์ทุกประเภท (รวมชุมนุมสหกรณ์) และกลุ่มเกษตรกรที่มีผลกำไรสุทธิ จำนวน 7,404 แห่ง เป็นจำนวนเงิน 112,290,183,361.10 บาท ปีก่อนมีผลกำไรสุทธิ จำนวน 7,645 แห่ง เป็นจำนวนเงิน 106,733,803,416.83 บาท ซึ่งลดลงจากปีก่อน จำนวน 241 แห่ง หรือลดลงร้อยละ 3.15 ของจำนวนสหกรณ์ที่มีผลกำไรสุทธิ เพิ่มขึ้นจากปีก่อน 5,556,379,944.27 บาท หรือเพิ่มขึ้นร้อยละ 5.21 ของกำไรสุทธิทั้งสิ้น โดยสหกรณ์ที่ผ่านการรับรองงบการเงินจากที่ประชุมใหญ่สามัญประจำปีและอนุมัติให้จัดสรรกำไรสุทธิ พร้อมทั้งรายงานให้กรมตรวจบัญชีสหกรณ์ทราบ จำนวน 2,495 แห่ง หรือร้อยละ 33.70 ของจำนวนสหกรณ์ที่มีผลกำไรสุทธิ เป็นจำนวนเงิน 106,296,775,261.13 บาท หรือร้อยละ 94.66 ของกำไรสุทธิทั้งสิ้น ซึ่งชดเชยขาดทุนสะสม 254,737,457.28 บาท คงเหลือยอดกำไรสุทธิประจำปีที่ต้องจัดสรร 106,042,037,803.85 บาท

การจัดสรรกำไรสุทธิประจำปี จำแนกออกเป็น

ส่วนของสหกรณ์ ประกอบด้วย ทุนสำรอง ทุนสะสมตามข้อบังคับ ระเบียบ และอื่น ๆ 16,342,515,120.72 บาท หรือร้อยละ 15.41 ของกำไรสุทธิประจำปีที่ต้องจัดสรร

ส่วนของสมาชิก ประกอบด้วย เงินปันผลของทุนเรือนหุ้น และเงินเฉลี่ยคืนตามส่วนของธุรกิจ 87,615,264,219.22 บาท หรือร้อยละ 82.62 ของกำไรสุทธิประจำปีที่ต้องจัดสรร

ส่วนของผู้บริหารและจัดการสหกรณ์ เป็นโบนัสกรรมการและเจ้าหน้าที่ 2,045,606,059.49 บาท หรือร้อยละ 1.93 ของกำไรสุทธิประจำปีที่ต้องจัดสรร

ส่วนของสันนิบาตสหกรณ์แห่งประเทศไทย เป็นค่าบำรุงสันนิบาตสหกรณ์ 38,652,404.42 บาท หรือร้อยละ 0.04 ของกำไรสุทธิประจำปีที่ต้องจัดสรร

ส่วนสหกรณ์ที่ยังไม่ได้รายงานการจัดสรรกำไรสุทธิให้กรมตรวจบัญชีสหกรณ์ทราบหรือรอการจัดสรรกำไรจากที่ประชุมใหญ่หรือเหตุผลด้านอื่น ๆ จำนวน 4,909 แห่ง หรือร้อยละ 66.30 ของจำนวนสหกรณ์ที่มีผลกำไรสุทธิ เป็นจำนวนเงิน 5,993,408,099.97 บาท หรือร้อยละ 5.34 ของกำไรสุทธิทั้งสิ้น

การจัดสรรกำไรสุทธิประจำปี จำแนกตามประเภทของสหกรณ์และกลุ่มเกษตรกร สหกรณ์การเกษตร

สหกรณ์การเกษตรที่มีผลกำไรสุทธิ จำนวน 1,995 แห่ง เป็นจำนวนเงิน 5,723,538,916.53 บาท ปีก่อนมีกำไรสุทธิทั้งสิ้น 5,890,565,466.93 บาท ซึ่งลดลงจากปีก่อน 167,026,550.40 บาท หรือร้อยละ 2.84 ของกำไรสุทธิทั้งสิ้น โดยสหกรณ์ที่ผ่านการรับรองงบการเงินจากที่ประชุมใหญ่สามัญประจำปีและอนุมัติให้จัดสรรกำไรสุทธิ พร้อมทั้งรายงานให้กรมตรวจบัญชีสหกรณ์ทราบ จำนวน 459 แห่ง หรือร้อยละ 23.01 ของจำนวนสหกรณ์ที่มีผลกำไรสุทธิ เป็นจำนวนเงิน 1,758,784,977.06 บาท หรือร้อยละ 30.73 ของกำไรสุทธิทั้งสิ้น ซึ่งขาดเขตขาดทุนสะสม 48,778,433.23 บาท คงเหลือยอดกำไรสุทธิประจำปีที่ต้องจัดสรร 1,710,006,543.83 บาท

การจัดสรรกำไรสุทธิประจำปี จำแนกออกเป็น

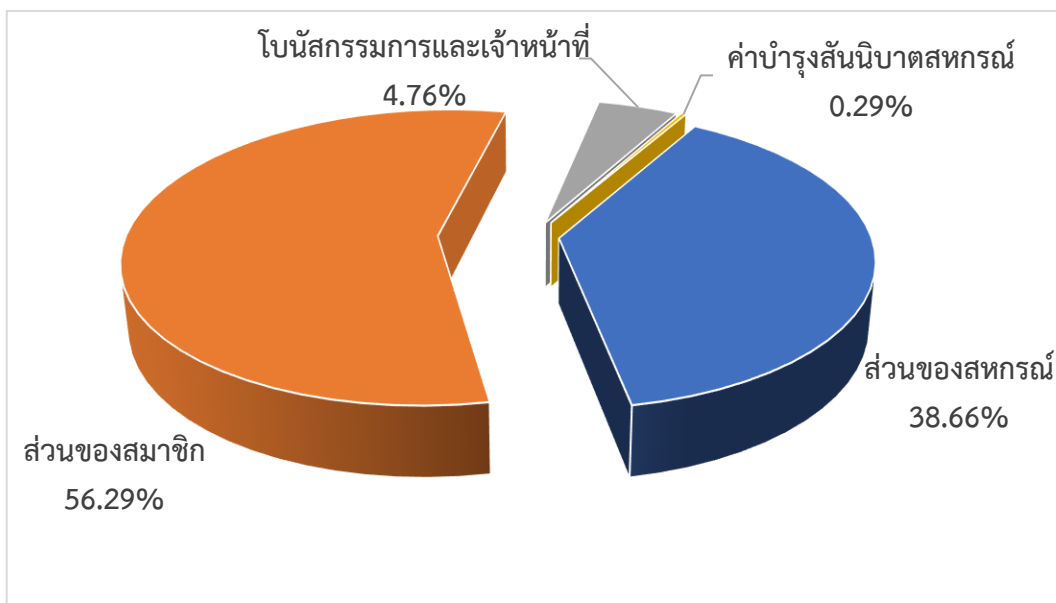
ส่วนของสหกรณ์ ประกอบด้วย ทุนสำรอง ทุนสะสมตามข้อบังคับ ระเบียบ และอื่น ๆ 661,124,702.26 บาท หรือร้อยละ 38.66 ของกำไรสุทธิประจำปีที่ต้องจัดสรร

ส่วนของสมาชิก ประกอบด้วย เงินปันผลของทุนเรือนหุ้น และเงินเฉลี่ยคืนตามส่วนของธุรกิจ 962,556,999.62 บาท หรือร้อยละ 56.29 ของกำไรสุทธิประจำปีที่ต้องจัดสรร

ส่วนของผู้บริหารและจัดการสหกรณ์ เป็นโบนัสกรรมการและเจ้าหน้าที่ 81,460,383.20 บาท หรือร้อยละ 4.76 ของกำไรสุทธิประจำปีที่ต้องจัดสรร

ส่วนของสันนิบาตสหกรณ์แห่งประเทศไทย เป็นค่าบำรุงสันนิบาตสหกรณ์ 4,864,458.75 บาท หรือร้อยละ 0.29 ของกำไรสุทธิประจำปีที่ต้องจัดสรร

ส่วนสหกรณ์ที่ยังไม่ได้รายงานการจัดสรรกำไรสุทธิให้กรมตรวจบัญชีสหกรณ์ทราบหรือรอการจัดสรรกำไรจากที่ประชุมใหญ่หรือเหตุผลด้านอื่น ๆ จำนวน 1,536 แห่ง เป็นจำนวนเงิน 3,964,753,939.47 บาท



สหกรณ์ประมง

สหกรณ์ประมงที่มีผลกำไรสุทธิ จำนวน 38 แห่ง เป็นจำนวนเงิน 35,721,311.38 บาท ปีก่อนมีกำไรสุทธิทั้งสิ้น 52,150,766.15 บาท ซึ่งลดลงจากปีก่อน 16,429,454.77 บาท หรือลดลงร้อยละ 31.50 ของกำไรสุทธิทั้งสิ้น โดยสหกรณ์ที่ผ่านการรับรองงบการเงินจากที่ประชุมใหญ่สามัญประจำปีและอนุมัติให้จัดสรรกำไรสุทธิ พร้อมทั้งรายงานให้กรมตรวจบัญชีสหกรณ์ทราบ จำนวน 6 แห่ง หรือร้อยละ 15.79 ของจำนวนสหกรณ์ที่มีผลกำไรสุทธิ เป็นจำนวนเงิน 2,259,907.72 บาท หรือร้อยละ 6.33 ของกำไรสุทธิทั้งสิ้น ซึ่งชดเชยขาดทุนสะสม 13,946.45 บาท คงเหลือยอดกำไรสุทธิประจำปีที่ต้องจัดสรร 2,245,961.27 บาท

การจัดสรรกำไรสุทธิประจำปี จำแนกออกเป็น

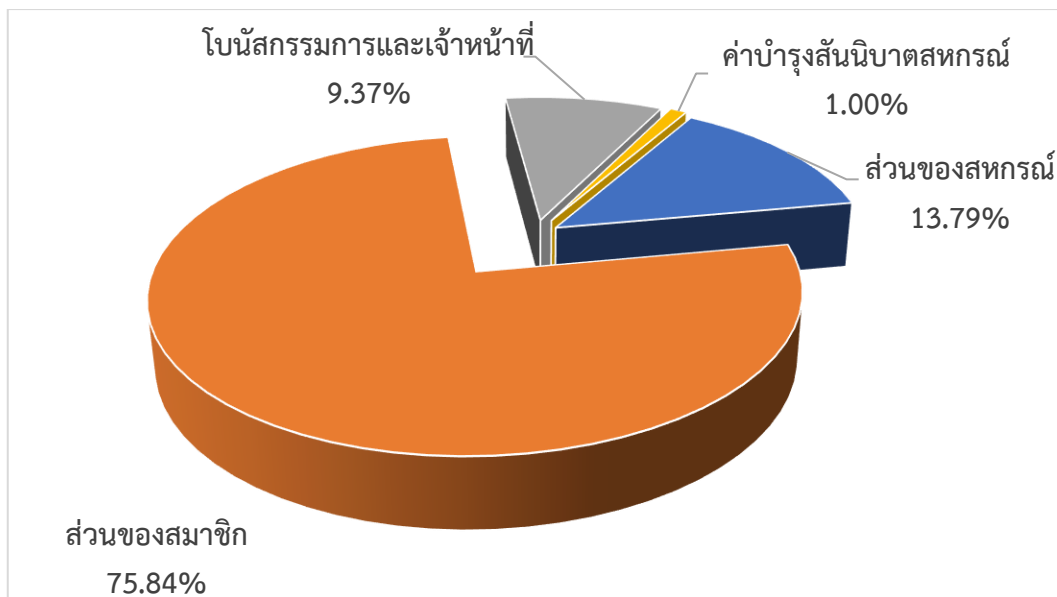
ส่วนของสหกรณ์ ประกอบด้วย ทุนสำรอง ทุนสะสมตามข้อบังคับ ระเบียบ และอื่น ๆ 309,683.43 บาท หรือร้อยละ 13.79 ของกำไรสุทธิประจำปีที่ต้องจัดสรร

ส่วนของสมาชิก ประกอบด้วย เงินปันผลของทุนเรือนหุ้น และเงินเฉลี่ยคืนตามส่วนของธุรกิจ 1,703,298.99 บาท หรือร้อยละ 75.84 ของกำไรสุทธิประจำปีที่ต้องจัดสรร

ส่วนของผู้บริหารและจัดการสหกรณ์ เป็นโบนัสกรรมการและเจ้าหน้าที่ 210,517.76 บาท หรือร้อยละ 9.37 ของกำไรสุทธิประจำปีที่ต้องจัดสรร

ส่วนของสันนิบาตสหกรณ์แห่งประเทศไทย เป็นค่าบำรุงสันนิบาตสหกรณ์ 22,461.09 บาท หรือร้อยละ 1.00 ของกำไรสุทธิประจำปีที่ต้องจัดสรร

ส่วนสหกรณ์ที่ยังไม่ได้รายงานการจัดสรรกำไรสุทธิให้กรมตรวจบัญชีสหกรณ์ทราบหรือรอการจัดสรรกำไรจากที่ประชุมใหญ่หรือเหตุผลด้านอื่น ๆ จำนวน 32 แห่ง เป็นจำนวนเงิน 33,461,403.66 บาท



สหกรณ์นิคม

สหกรณ์นิคมที่มีผลกำไรสุทธิ จำนวน 49 แห่ง เป็นจำนวนเงิน 179,154,194.29 บาท ปีก่อนมีกำไรสุทธิทั้งสิ้น 217,308,913.85 บาท ซึ่งลดลงจากปีก่อน 38,154,719.56 บาท หรือลดลงร้อยละ 17.56 ของกำไรสุทธิทั้งสิ้น โดยสหกรณ์ที่ผ่านการรับรองงบการเงินจากที่ประชุมใหญ่สามัญประจำปีและอนุมัติให้จัดสรรกำไรสุทธิ พร้อมทั้งรายงานให้กรมตรวจบัญชีสหกรณ์ทราบ จำนวน 11 แห่ง หรือร้อยละ 22.45 ของจำนวนสหกรณ์ที่มีผลกำไรสุทธิ เป็นจำนวนเงิน 85,876,301.55 บาท หรือร้อยละ 47.93 ของกำไรสุทธิทั้งสิ้น ซึ่งชดเชยขาดทุนสะสม 1,630,484.48 บาท คงเหลือยอดกำไรสุทธิประจำปีที่ต้องจัดสรร 84,245,817.07 บาท

การจัดสรรกำไรสุทธิประจำปี จำแนกออกเป็น

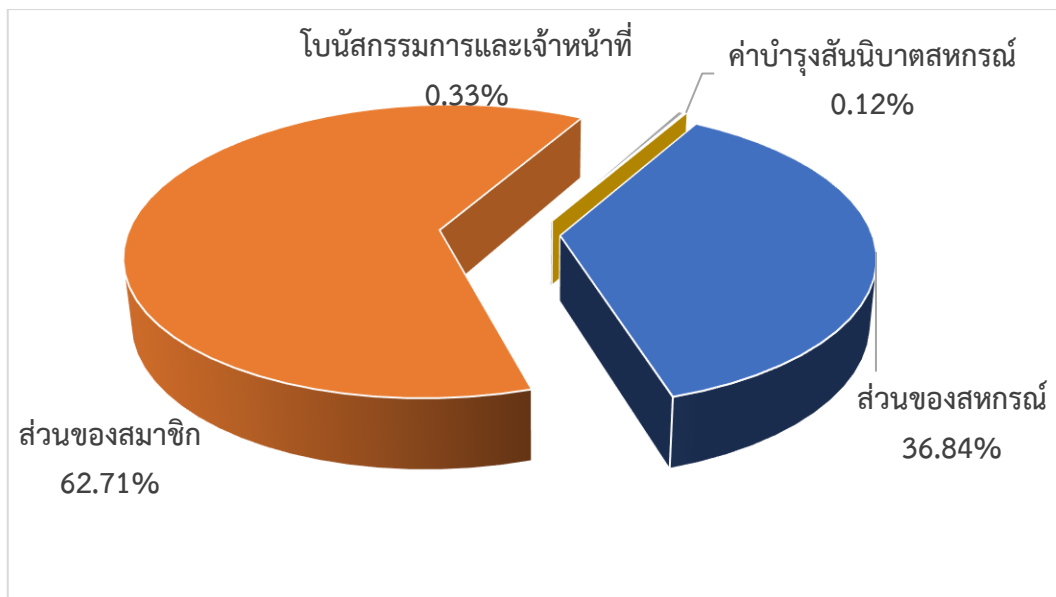
ส่วนของสหกรณ์ ประกอบด้วย ทุนสำรอง ทุนสะสมตามข้อบังคับ ระเบียบ และอื่น ๆ 31,035,685.32 บาท หรือร้อยละ 36.84 ของกำไรสุทธิประจำปีที่ต้องจัดสรร

ส่วนของสมาชิก ประกอบด้วย เงินปันผลของทุนเรือนหุ้น และเงินเฉลี่ยคืนตามส่วนของธุรกิจ 52,825,756.84 บาท หรือร้อยละ 62.71 ของกำไรสุทธิประจำปีที่ต้องจัดสรร

ส่วนของผู้บริหารและจัดการสหกรณ์ เป็นโบนัสกรรมการและเจ้าหน้าที่ 280,000.00 บาท หรือร้อยละ 0.33 ของกำไรสุทธิประจำปีที่ต้องจัดสรร

ส่วนของสันนิบาตสหกรณ์แห่งประเทศไทย เป็นค่าบำรุงสันนิบาตสหกรณ์ 104,374.91 บาท หรือร้อยละ 0.12 ของกำไรสุทธิประจำปีที่ต้องจัดสรร

ส่วนสหกรณ์ที่ยังไม่ได้รายงานการจัดสรรกำไรสุทธิให้กรมตรวจบัญชีสหกรณ์ทราบหรือรอการจัดสรรกำไรจากที่ประชุมใหญ่หรือเหตุผลด้านอื่น ๆ จำนวน 38 แห่ง เป็นจำนวนเงิน 93,277,892.74 บาท



สหกรณ์ร้านค้า

สหกรณ์ร้านค้าที่มีผลกำไรสุทธิ จำนวน 63 แห่ง เป็นจำนวนเงิน 84,115,130.52 บาท ปีก่อนมีกำไรสุทธิทั้งสิ้น 88,476,506.20 บาท ซึ่งลดลงจากปีก่อน 4,361,375.68 บาท หรือลดจ้อยละ 4.93 ของกำไรสุทธิทั้งสิ้น โดยสหกรณ์ที่ผ่านการรับรองทางการเงินจากที่ประชุมใหญ่สามัญประจำปีและอนุมัติให้จัดสรรกำไรสุทธิ พร้อมทั้งรายงานให้กรมตรวจบัญชีสหกรณ์ทราบ จำนวน 19 แห่ง หรือร้อยละ 30.16 ของจำนวนสหกรณ์ที่มีผลกำไรสุทธิ เป็นจำนวนเงิน 49,690,720.67 บาท หรือร้อยละ 59.07 ของกำไรสุทธิทั้งสิ้น ไม่มีการชดเชยขาดทุนสะสม คงเหลือยอดกำไรสุทธิประจำปีที่ต้องจัดสรร 49,690,720.67 บาท

การจัดสรรกำไรสุทธิประจำปี จำแนกออกเป็น

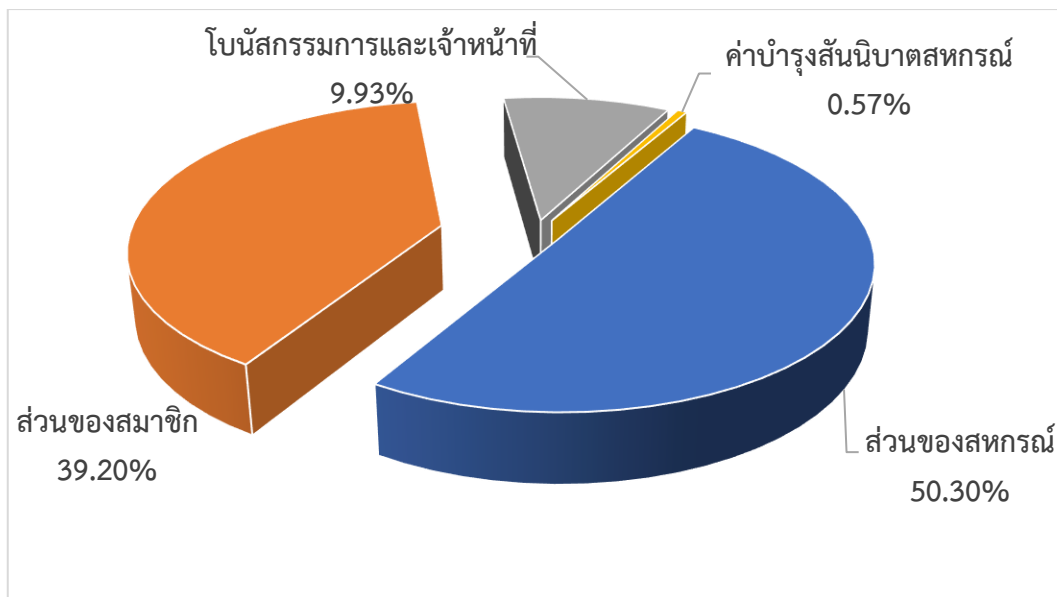
ส่วนของสหกรณ์ ประกอบด้วย ทุนสำรอง ทุนสะสมตามข้อบังคับ ระเบียบ และอื่น ๆ 24,996,068.21 บาท หรือร้อยละ 50.30 ของกำไรสุทธิประจำปีที่ต้องจัดสรร

ส่วนของสมาชิก ประกอบด้วย เงินปันผลของทุนเรือนหุ้น และเงินเฉลี่ยคืนตามส่วนของธุรกิจ 19,477,635.83 บาท หรือร้อยละ 39.20 ของกำไรสุทธิประจำปีที่ต้องจัดสรร

ส่วนของผู้บริหารและจัดการสหกรณ์ เป็นโบนัสกรรมการและเจ้าหน้าที่ 4,933,507.02 บาท หรือร้อยละ 9.93 ของกำไรสุทธิประจำปีที่ต้องจัดสรร

ส่วนของสันนิบาตสหกรณ์แห่งประเทศไทย เป็นค่าบำรุงสันนิบาตสหกรณ์ 283,509.61 บาท หรือร้อยละ 0.57 ของกำไรสุทธิประจำปีที่ต้องจัดสรร

ส่วนสหกรณ์ที่ยังไม่ได้รายงานการจัดสรรกำไรสุทธิให้กรมตรวจบัญชีสหกรณ์ทราบหรือรอการจัดสรรกำไรจากที่ประชุมใหญ่หรือเหตุผลด้านอื่น ๆ จำนวน 44 แห่ง เป็นจำนวนเงิน 34,424,409.85 บาท



สหกรณ์บริการ

สหกรณ์บริการที่มีผลกำไรสุทธิ จำนวน 584 แห่ง เป็นจำนวนเงิน 665,909,905.88 บาท ปีก่อนมีกำไรสุทธิทั้งสิ้น 648,787,315.95 บาท ซึ่งเพิ่มขึ้นจากปีก่อน 17,122,589.93 บาท หรือเพิ่มขึ้นร้อยละ 2.64 ของกำไรสุทธิทั้งสิ้น โดยสหกรณ์ที่ผ่านการรับรองงบการเงินจากที่ประชุมใหญ่สามัญประจำปีและอนุมัติให้จัดสรรกำไรสุทธิ พร้อมทั้งรายงานให้กรมตรวจบัญชีสหกรณ์ทราบ จำนวน 151 แห่ง หรือร้อยละ 25.86 ของจำนวนสหกรณ์ที่มีผลกำไรสุทธิ เป็นจำนวนเงิน 555,309,499.76 บาท หรือร้อยละ 83.39 ของกำไรสุทธิทั้งสิ้น ซึ่งชดเชยขาดทุนสะสม 7,999,266.46 บาท คงเหลือยอดกำไรสุทธิประจำปีที่ต้องจัดสรร 547,310,233.30 บาท

การจัดสรรกำไรสุทธิประจำปี จำแนกออกเป็น

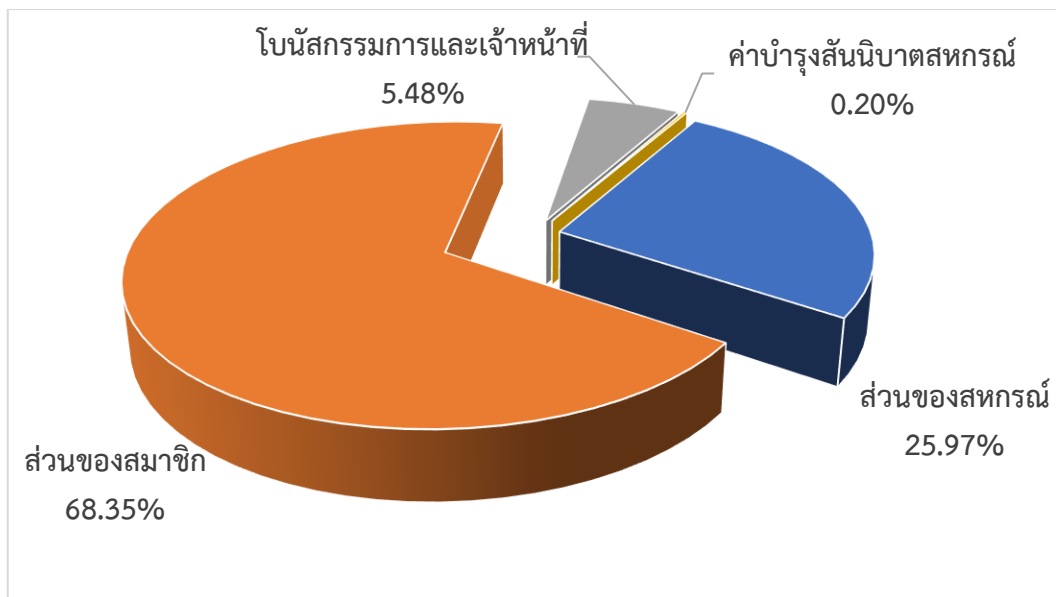
ส่วนของสหกรณ์ ประกอบด้วย ทุนสำรอง ทุนสะสมตามข้อบังคับ ระเบียบ และอื่น ๆ 142,125,079.61 บาท หรือร้อยละ 25.97 ของกำไรสุทธิประจำปีที่ต้องจัดสรร

ส่วนของสมาชิก ประกอบด้วย เงินปันผลของทุนเรือนหุ้น และเงินเฉลี่ยคืนตามส่วนของธุรกิจ 374,061,713.91 บาท หรือร้อยละ 68.35 ของกำไรสุทธิประจำปีที่ต้องจัดสรร

ส่วนของผู้บริหารและจัดการสหกรณ์ เป็นโบนัสกรรมการและเจ้าหน้าที่ 30,005,481.14 บาท หรือร้อยละ 5.48 ของกำไรสุทธิประจำปีที่ต้องจัดสรร

ส่วนของสันนิบาตสหกรณ์แห่งประเทศไทย เป็นค่าบำรุงสันนิบาตสหกรณ์ 1,117,958.64 บาท หรือร้อยละ 0.20 ของกำไรสุทธิประจำปีที่ต้องจัดสรร

ส่วนสหกรณ์ที่ยังไม่ได้รายงานการจัดสรรกำไรสุทธิให้กรมตรวจบัญชีสหกรณ์ทราบหรือรอการจัดสรรกำไรจากที่ประชุมใหญ่หรือเหตุผลด้านอื่น ๆ จำนวน 433 แห่ง เป็นจำนวนเงิน 110,600,406.12 บาท



สหกรณ์ออมทรัพย์

สหกรณ์ออมทรัพย์ที่มีผลกำไรสุทธิ จำนวน 1,325 แห่ง เป็นจำนวนเงิน 103,692,871,812.36 บาท ปีก่อนมีกำไรสุทธิทั้งสิ้น 97,906,375,764.62 บาท ซึ่งเพิ่มขึ้นจากปีก่อน 5,786,496,047.74 บาท หรือเพิ่มขึ้นร้อยละ 5.91 ของกำไรสุทธิทั้งสิ้น โดยสหกรณ์ที่ผ่านการรับรองงบการเงินจากที่ประชุมใหญ่สามัญประจำปีและอนุมัติให้จัดสรรกำไรสุทธิ พร้อมทั้งรายงานให้กรมตรวจบัญชีสหกรณ์ทราบ จำนวน 1,032 แห่ง หรือร้อยละ 77.89 ของจำนวนสหกรณ์ที่มีผลกำไรสุทธิ เป็นจำนวนเงิน 102,399,743,173.99 บาท หรือร้อยละ 98.75 ของกำไรสุทธิทั้งสิ้น ซึ่งขาดเซขาดทุนสะสม 190,174,322.05 บาท คงเหลือยอดกำไรสุทธิประจำปีที่ต้องจัดสรร 102,209,568,851.94 บาท

การจัดสรรกำไรสุทธิประจำปี จำแนกออกเป็น

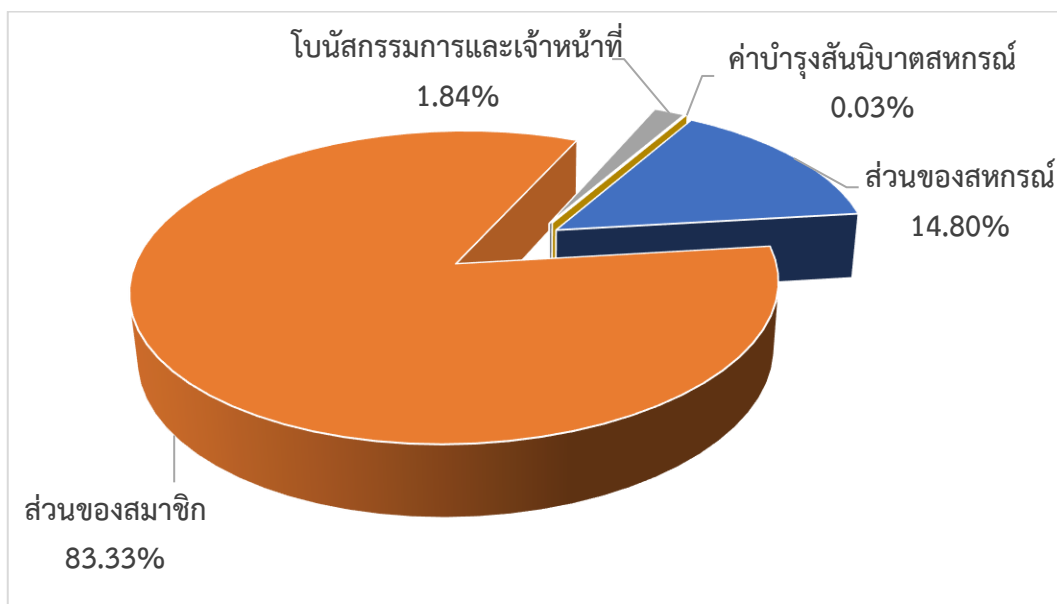
ส่วนของสหกรณ์ ประกอบด้วย ทุนสำรอง ทุนสะสมตามข้อบังคับ ระเบียบ และอื่น ๆ 15,128,233,045.08 บาท หรือร้อยละ 14.80 ของกำไรสุทธิประจำปีที่ต้องจัดสรร

ส่วนของสมาชิก ประกอบด้วย เงินปันผลของทุนเรือนหุ้น และเงินเฉลี่ยคืนตามส่วนของธุรกิจ 85,174,258,347.75 บาท หรือร้อยละ 83.33 ของกำไรสุทธิประจำปีที่ต้องจัดสรร

ส่วนของผู้บริหารและจัดการสหกรณ์ เป็นโบนัสกรรมการและเจ้าหน้าที่ 1,879,159,192.17 บาท หรือร้อยละ 1.84 ของกำไรสุทธิประจำปีที่ต้องจัดสรร

ส่วนของสันนิบาตสหกรณ์แห่งประเทศไทย เป็นค่าบำรุงสันนิบาตสหกรณ์ 27,918,266.94 บาท หรือร้อยละ 0.03 ของกำไรสุทธิประจำปีที่ต้องจัดสรร

ส่วนสหกรณ์ที่ยังไม่ได้รายงานการจัดสรรกำไรสุทธิให้กรมตรวจบัญชีสหกรณ์ทราบหรือรอการจัดสรรกำไรจากที่ประชุมใหญ่หรือเหตุผลด้านอื่น ๆ จำนวน 293 แห่ง เป็นจำนวนเงิน 1,293,128,638.37 บาท



สหกรณ์เครดิตยูเนียน

สหกรณ์เครดิตยูเนียนที่มีผลกำไรสุทธิ จำนวน 441 แห่ง เป็นจำนวนเงิน 1,716,396,042.42 บาท ปีก่อนมีกำไรสุทธิทั้งสิ้น 1,721,820,493.95 บาท ซึ่งลดลงจากปีก่อน 5,424,451.53 บาท หรือลดลงร้อยละ 0.32 ของกำไรสุทธิทั้งสิ้น โดยสหกรณ์ที่ผ่านการรับรองงบการเงินจากที่ประชุมใหญ่สามัญประจำปีและอนุมัติให้จัดสรรกำไรสุทธิ พร้อมทั้งรายงานให้กรมตรวจบัญชีสหกรณ์ทราบ จำนวน 227 แห่ง หรือร้อยละ 51.47 ของจำนวนสหกรณ์ที่มีผลกำไรสุทธิ เป็นจำนวนเงิน 1,408,351,203.59 บาท หรือร้อยละ 82.05 ของกำไรสุทธิทั้งสิ้น ซึ่งขาดเขตขาดทุนสะสม 5,368,551.73 บาท คงเหลือยอดกำไรสุทธิประจำปีที่ต้องจัดสรร 1,402,982,651.86 บาท

การจัดสรรกำไรสุทธิประจำปี จำแนกออกเป็น

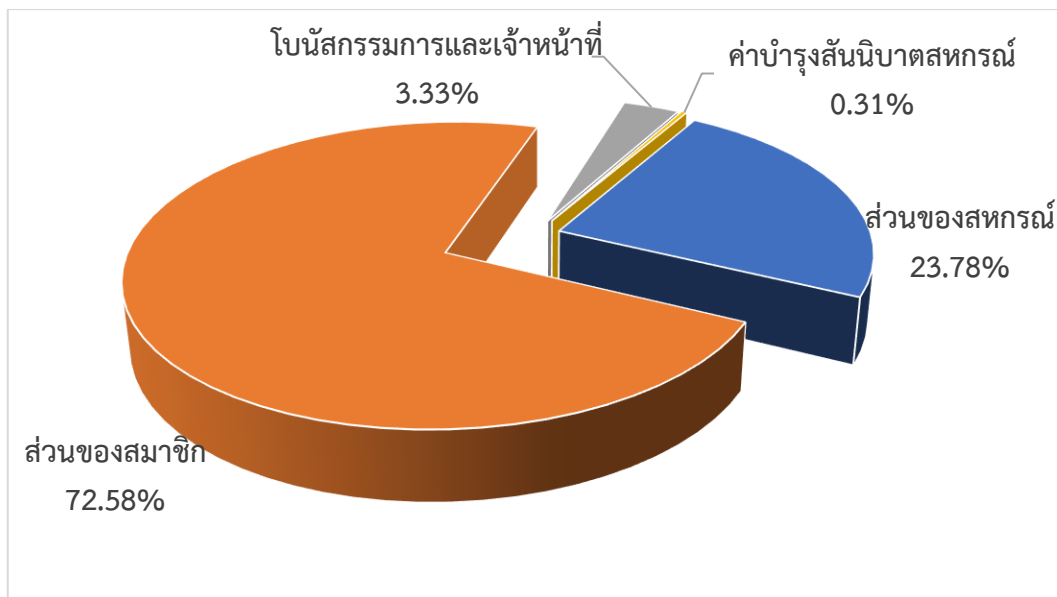
ส่วนของสหกรณ์ ประกอบด้วย ทุนสำรอง ทุนสะสมตามข้อบังคับ ระเบียบ และอื่น ๆ 333,664,286.22 บาท หรือร้อยละ 23.78 ของกำไรสุทธิประจำปีที่ต้องจัดสรร

ส่วนของสมาชิก ประกอบด้วย เงินปันผลของทุนเรือนหุ้น และเงินเฉลี่ยคืนตามส่วนของธุรกิจ 1,018,231,274.22 บาท หรือร้อยละ 72.58 ของกำไรสุทธิประจำปีที่ต้องจัดสรร

ส่วนของผู้บริหารและจัดการสหกรณ์ เป็นโบนัสกรรมการและเจ้าหน้าที่ 46,745,716.94 บาท หรือร้อยละ 3.33 ของกำไรสุทธิประจำปีที่ต้องจัดสรร

ส่วนของสันนิบาตสหกรณ์แห่งประเทศไทย เป็นค่าบำรุงสันนิบาตสหกรณ์ 4,341,374.48 บาท หรือร้อยละ 0.31 ของกำไรสุทธิประจำปีที่ต้องจัดสรร

ส่วนสหกรณ์ที่ยังไม่ได้รายงานการจัดสรรกำไรสุทธิให้กรมตรวจบัญชีสหกรณ์ทราบหรือรอการจัดสรรกำไรจากที่ประชุมใหญ่หรือเหตุผลด้านอื่น ๆ จำนวน 214 แห่ง เป็นจำนวนเงิน 308,044,838.83 บาท



กลุ่มเกษตรกร

กลุ่มเกษตรกรที่มีผลกำไรสุทธิ จำนวน 2,909 แห่ง กำไรสุทธิทั้งสิ้น 192,476,047.72 บาท ปีก่อนมีกำไรสุทธิทั้งสิ้น 208,318,189.18 บาท ซึ่งลดลงจากปีก่อน 15,842,141.46 บาท หรือลดลงร้อยละ 7.60 ของกำไรสุทธิทั้งสิ้น โดยกลุ่มเกษตรกรที่ผ่านการรับรองงบการเงินจากที่ประชุมใหญ่สามัญประจำปีและอนุมัติให้จัดสรรกำไรสุทธิ พร้อมทั้งรายงานให้กรมตรวจบัญชีสหกรณ์ทราบ จำนวน 590 แห่ง หรือร้อยละ 20.28 ของจำนวนกลุ่มเกษตรกรที่มีกำไรสุทธิ จำนวนเงิน 36,759,476.79 บาท หรือร้อยละ 19.10 ของกำไรสุทธิทั้งสิ้น ซึ่งขาดเขตขาดทุนสะสม 772,452.88 บาท คงเหลือยอดกำไรสุทธิประจำปีที่ต้องจัดสรร 35,987,023.91 บาท

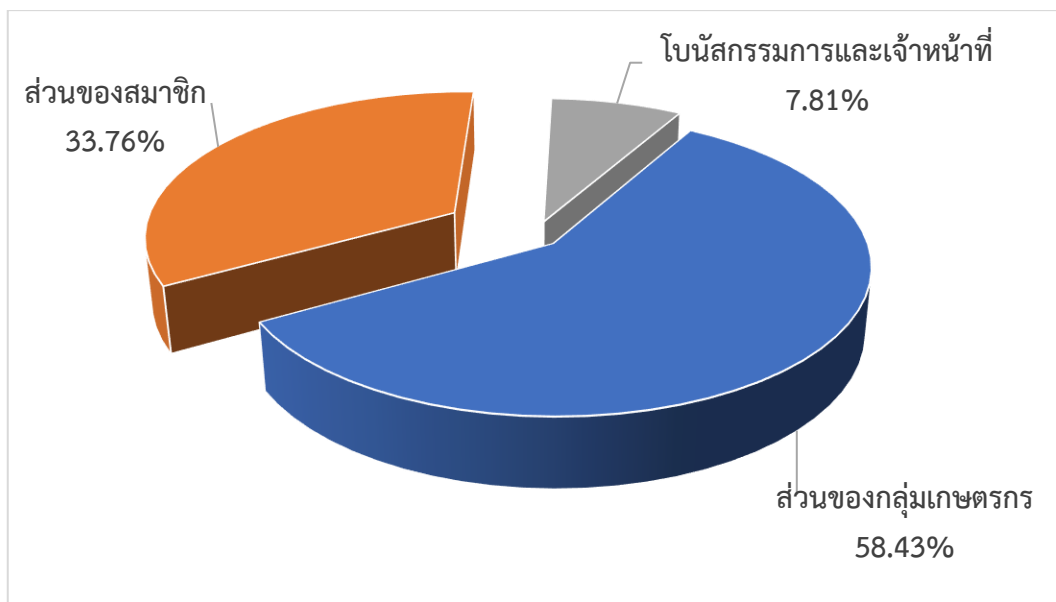
การจัดสรรกำไรสุทธิประจำปี จำแนกออกเป็น

ส่วนของกลุ่มเกษตรกร ประกอบด้วย ทุนสำรอง ทุนสะสมตามข้อบังคับ ระเบียบ และอื่น ๆ 21,026,570.59 บาท หรือร้อยละ 58.43 ของกำไรสุทธิประจำปีที่ต้องจัดสรร

ส่วนของสมาชิก ประกอบด้วย เงินปันผลของทุนเรือนหุ้น และเงินเฉลี่ยคืนตามส่วนของธุรกิจ 12,149,192.06 บาท หรือร้อยละ 33.76 ของกำไรสุทธิประจำปีที่ต้องจัดสรร

ส่วนของผู้บริหารและจัดการกลุ่มเกษตรกร เป็นโบนัสกรรมการและเจ้าหน้าที่ 2,811,261.26 บาท หรือร้อยละ 7.81 ของกำไรสุทธิประจำปีที่ต้องจัดสรร

ส่วนกลุ่มเกษตรกรที่ยังไม่ได้รายงานการจัดสรรกำไรสุทธิให้กรมตรวจบัญชีสหกรณ์ทราบหรือรอการจัดสรรกำไรจากที่ประชุมใหญ่หรือเหตุผลด้านอื่น ๆ จำนวน 2,319 แห่ง เป็นจำนวนเงิน 155,716,570.93 บาท



การจัดสรรกำไรสุทธิประจำปี จำแนกตามเขตจังหวัดของสำนักงานตรวจบัญชีสหกรณ์

สหกรณ์ในเขตจังหวัดของสำนักงานตรวจบัญชีสหกรณ์ที่ 1 (กรุงเทพมหานคร, ชัยนาท, นนทบุรี, ปทุมธานี, พระนครศรีอยุธยา, ลพบุรี, สระบุรี, สิงห์บุรี, อ่างทองและอุทัยธานี)

สหกรณ์ทุกประเภท (รวมชุมนุมสหกรณ์) และกลุ่มเกษตรกรที่อยู่ในเขตจังหวัดของสำนักงานตรวจบัญชีสหกรณ์ที่ 1 ซึ่งได้รับการสอบบัญชีประจำปีเรียบร้อยแล้ว ที่มีผลกำไรสุทธิ จำนวน 1,170 แห่ง เป็นจำนวนเงิน 48,508,369,280.85 บาท

สหกรณ์ที่ผ่านการรับรองการเงินจากที่ประชุมใหญ่สามัญประจำปีและอนุมัติให้จัดสรรกำไรสุทธิ พร้อมทั้งรายงานให้กรมตรวจบัญชีสหกรณ์ทราบ จำนวน 535 แห่ง หรือร้อยละ 45.73 ของจำนวนสหกรณ์ที่มีผลกำไรสุทธิ เป็นจำนวนเงิน 47,647,532,299.35 บาท หรือร้อยละ 98.23 ของกำไรสุทธิทั้งสิ้น ซึ่งชดเชยขาดทุนสะสม 190,147,680.80 บาท คงเหลือยอดกำไรสุทธิประจำปีที่ต้องจัดสรร 47,457,384,618.55 บาท

การจัดสรรกำไรสุทธิประจำปีในสำนักงานตรวจบัญชีสหกรณ์ที่ 1 จำแนกออกเป็น

ส่วนของสหกรณ์ ประกอบด้วย ทุนสำรอง ทุนสะสมตามข้อบังคับ ระเบียบ และอื่น ๆ 7,417,195,323.38 บาท หรือร้อยละ 15.63 ของกำไรสุทธิประจำปีที่ต้องจัดสรร

ส่วนของสมาชิก ประกอบด้วย เงินปันผลของทุนเรือนหุ้น และเงินเฉลี่ยคืนตามส่วนของธุรกิจ 39,279,231,516.48 บาท หรือร้อยละ 82.77 ของกำไรสุทธิประจำปีที่ต้องจัดสรร

ส่วนของผู้บริหารและจัดการสหกรณ์ เป็นโบนัสกรรมการและเจ้าหน้าที่ 748,630,092.20 บาท หรือร้อยละ 1.58 ของกำไรสุทธิประจำปีที่ต้องจัดสรร

ส่วนของสันนิบาตสหกรณ์แห่งประเทศไทย เป็นค่าบำรุงสันนิบาตสหกรณ์ จำนวนเงิน 12,327,686.49 บาท หรือร้อยละ 0.02 ของกำไรสุทธิประจำปีที่ต้องจัดสรร

ส่วนสหกรณ์ที่ยังไม่ได้รายงานการจัดสรรกำไรสุทธิให้กรมตรวจบัญชีสหกรณ์ทราบหรือรอการจัดสรรกำไรจากที่ประชุมใหญ่หรือเหตุผลด้านอื่น ๆ จำนวน 635 แห่ง หรือร้อยละ 54.27 ของจำนวนสหกรณ์ที่มีผลกำไรสุทธิ เป็นจำนวนเงิน 860,836,981.50 บาท หรือร้อยละ 1.77 ของกำไรสุทธิทั้งสิ้น

สหกรณ์ในเขตจังหวัดของสำนักงานตรวจบัญชีสหกรณ์ที่ 2 (จันทบุรี, ฉะเชิงเทรา, ชลบุรี, ตราด, นครนายก, ปราจีนบุรี, ระยอง, สมุทรปราการและสระแก้ว)

สหกรณ์ทุกประเภท (รวมชุมนุมสหกรณ์) และกลุ่มเกษตรกรที่อยู่ในเขตจังหวัดของสำนักงานตรวจบัญชีสหกรณ์ที่ 2 ซึ่งได้รับการสอบบัญชีประจำปีเรียบร้อยแล้ว ที่มีผลกำไรสุทธิ จำนวน 737 แห่ง เป็นจำนวนเงิน 7,879,183,469.89 บาท

สหกรณ์ที่ผ่านการรับรองงบการเงินจากที่ประชุมใหญ่สามัญประจำปีและอนุมัติให้จัดสรรกำไรสุทธิ พร้อมทั้งรายงานให้กรมตรวจบัญชีสหกรณ์ทราบ จำนวน 327 แห่ง หรือร้อยละ 44.37 ของจำนวนสหกรณ์ที่มีผลกำไรสุทธิ เป็นจำนวนเงิน 6,790,788,754.33 บาท หรือร้อยละ 86.19 ของกำไรสุทธิทั้งสิ้น ซึ่งขาดเขตขาดทุนสะสม 2,345,575.28 บาท คงเหลือยอดกำไรสุทธิประจำปีที่ต้องจัดสรร 6,788,443,179.05 บาท

การจัดสรรกำไรสุทธิประจำปีในสำนักงานตรวจบัญชีสหกรณ์ที่ 2 จำแนกออกเป็น

ส่วนของสหกรณ์ ประกอบด้วย ทุนสำรอง ทุนสะสมตามข้อบังคับ ระเบียบ และอื่น ๆ 1,230,485,771.37 บาท หรือร้อยละ 18.13 ของกำไรสุทธิประจำปีที่ต้องจัดสรร

ส่วนของสมาชิก ประกอบด้วย เงินปันผลของทุนเรือนหุ้น และเงินเฉลี่ยคืนตามส่วนของธุรกิจ 5,376,864,293.10 บาท หรือร้อยละ 79.20 ของกำไรสุทธิประจำปีที่ต้องจัดสรร

ส่วนของผู้บริหารและจัดการสหกรณ์ เป็นโบนัสกรรมการและเจ้าหน้าที่ 175,829,652.38 บาท หรือร้อยละ 2.59 ของกำไรสุทธิประจำปีที่ต้องจัดสรร

ส่วนของสันนิบาตสหกรณ์แห่งประเทศไทย เป็นค่าบำรุงสันนิบาตสหกรณ์ 5,263,462.20 บาท หรือร้อยละ 0.08 ของกำไรสุทธิประจำปีที่ต้องจัดสรร

ส่วนสหกรณ์ที่ยังไม่ได้รายงานการจัดสรรกำไรสุทธิให้กรมตรวจบัญชีสหกรณ์ทราบหรือรอการจัดสรรกำไรจากที่ประชุมใหญ่หรือเหตุผลด้านอื่น ๆ จำนวน 410 แห่ง หรือร้อยละ 55.63 ของจำนวนสหกรณ์ที่มีผลกำไรสุทธิ เป็นจำนวนเงิน 1,088,394,715.56 บาท หรือร้อยละ 13.81 ของกำไรสุทธิทั้งสิ้น

สหกรณ์ในเขตจังหวัดของสำนักงานตรวจบัญชีสหกรณ์ที่ 3 (ชัยภูมิ, นครราชสีมา, บุรีรัมย์, มหาสารคามและ สุรินทร์)

สหกรณ์ทุกประเภท (รวมชุมนุมสหกรณ์) และกลุ่มเกษตรกรที่อยู่ในเขตจังหวัดของสำนักงานตรวจบัญชีสหกรณ์ที่ 3 ซึ่งได้รับการสอบบัญชีประจำปีเรียบร้อยแล้ว ที่มีผลกำไรสุทธิ จำนวน 719 แห่ง เป็นจำนวนเงิน 8,961,226,751.12 บาท

สหกรณ์ที่ผ่านการรับรองงบการเงินจากที่ประชุมใหญ่สามัญประจำปีและอนุมัติให้จัดสรรกำไรสุทธิ พร้อมทั้งรายงานให้กรมตรวจบัญชีสหกรณ์ทราบจำนวน 338 แห่ง หรือร้อยละ 47.01 ของจำนวนสหกรณ์ที่มีผลกำไรสุทธิ เป็นจำนวนเงิน 8,585,571,409.64 บาท หรือร้อยละ 95.81 ของกำไรสุทธิทั้งสิ้น ซึ่งขาดเขตขาดทุนสะสม 7,620,249.25 บาท คงเหลือยอดกำไรสุทธิประจำปีที่ต้องจัดสรร 8,577,951,160.39 บาท

การจัดสรรกำไรสุทธิประจำปีในสำนักงานตรวจบัญชีสหกรณ์ที่ 3 จำแนกออกเป็น

ส่วนของสหกรณ์ ประกอบด้วย ทุนสำรอง ทุนสะสมตามข้อบังคับ ระเบียบ และอื่น ๆ 1,240,290,478.85 บาท หรือร้อยละ 14.46 ของกำไรสุทธิประจำปีที่ต้องจัดสรร

ส่วนของสมาชิก ประกอบด้วย เงินปันผลของทุนเรือนหุ้น และเงินเฉลี่ยคืนตามส่วนของธุรกิจ 7,161,124,449.80 บาท หรือร้อยละ 83.48 ของกำไรสุทธิประจำปีที่ต้องจัดสรร

ส่วนของผู้บริหารและจัดการสหกรณ์ เป็นโบนัสกรรมการและเจ้าหน้าที่ 174,021,237.74 บาท หรือร้อยละ 2.03 ของกำไรสุทธิประจำปีที่ต้องจัดสรร

ส่วนของสันนิบาตสหกรณ์แห่งประเทศไทย เป็นค่าบำรุงสันนิบาตสหกรณ์ 2,514,994.00 บาท หรือร้อยละ 0.03 ของกำไรสุทธิประจำปีที่ต้องจัดสรร

ส่วนสหกรณ์ที่ยังไม่ได้รายงานการจัดสรรกำไรสุทธิให้กรมตรวจบัญชีสหกรณ์ทราบหรือรอการจัดสรรกำไรจากที่ประชุมใหญ่หรือเหตุผลด้านอื่น ๆ จำนวน 381 แห่ง หรือร้อยละ 52.99 ของจำนวนสหกรณ์ที่มีผลกำไรสุทธิ เป็นจำนวนเงิน 375,655,341.48 บาท หรือร้อยละ 4.19 ของกำไรสุทธิทั้งสิ้น

สหกรณ์ในเขตจังหวัดของสำนักงานตรวจบัญชีสหกรณ์ที่ 4 (กาฬสินธุ์, มุกดาหาร, ยโสธร, ร้อยเอ็ด, ศรีสะเกษ, อำนาจเจริญและอุบลราชธานี)

สหกรณ์ทุกประเภท (รวมชุมนุมสหกรณ์) และกลุ่มเกษตรกรที่อยู่ในเขตจังหวัดของสำนักงานตรวจบัญชีสหกรณ์ที่ 4 ซึ่งได้รับการสอบบัญชีประจำปีเรียบร้อยแล้ว ที่มีผลกำไรสุทธิ จำนวน 864 แห่ง เป็นจำนวนเงิน 8,817,076,776.55 บาท

สหกรณ์ที่ผ่านการรับรองการเงินจากที่ประชุมใหญ่สามัญประจำปีและอนุมัติให้จัดสรรกำไรสุทธิ พร้อมทั้งรายงานให้กรมตรวจบัญชีสหกรณ์ทราบ จำนวน 198 แห่ง หรือร้อยละ 22.92 ของจำนวนสหกรณ์ที่มีผลกำไรสุทธิ เป็นจำนวนเงิน 8,060,030,553.68 บาท หรือร้อยละ 91.41 ของกำไรสุทธิทั้งสิ้น ซึ่งขาดเขตทุนสะสม 9,839,114.71 บาท คงเหลือยอดกำไรสุทธิประจำปีที่ต้องจัดสรร 8,050,191,438.97 บาท

การจัดสรรกำไรสุทธิประจำปีในสำนักงานตรวจบัญชีสหกรณ์ที่ 4 จำแนกออกเป็น

ส่วนของสหกรณ์ ประกอบด้วย ทุนสำรอง ทุนสะสมตามข้อบังคับ ระเบียบ และอื่น ๆ 1,021,836,789.35 บาท หรือร้อยละ 12.69 ของกำไรสุทธิประจำปีที่ต้องจัดสรร

ส่วนของสมาชิก ประกอบด้วย เงินปันผลของทุนเรือนหุ้น และเงินเฉลี่ยคืนตามส่วนของธุรกิจ 6,829,877,771.16 บาท หรือร้อยละ 84.84 ของกำไรสุทธิประจำปีที่ต้องจัดสรร

ส่วนของผู้บริหารและจัดการสหกรณ์ เป็นโบนัสกรรมการและเจ้าหน้าที่ 196,286,520.29 บาท หรือร้อยละ 2.44 ของกำไรสุทธิประจำปีที่ต้องจัดสรร

ส่วนของสันนิบาตสหกรณ์แห่งประเทศไทย เป็นค่าบำรุงสันนิบาตสหกรณ์ 2,190,358.17 บาท หรือร้อยละ 0.03 ของกำไรสุทธิประจำปีที่ต้องจัดสรร

ส่วนสหกรณ์ที่ยังไม่ได้รายงานการจัดสรรกำไรสุทธิให้กรมตรวจบัญชีสหกรณ์ทราบหรือรอการจัดสรรกำไรจากที่ประชุมใหญ่หรือเหตุผลด้านอื่น ๆ จำนวน 666 แห่ง หรือร้อยละ 77.08 ของจำนวนสหกรณ์ที่มีผลกำไรสุทธิ เป็นจำนวนเงิน 757,046,222.87 บาท หรือร้อยละ 8.59 ของกำไรสุทธิทั้งสิ้น

สหกรณ์ในเขตจังหวัดของสำนักงานตรวจบัญชีสหกรณ์ที่ 5 (ขอนแก่น, นครพนม, บึงกาฬ, เลย, สกลนคร, หนองคาย, หนองบัวลำภูและอุดรธานี)

สหกรณ์ทุกประเภท (รวมชุมนุมสหกรณ์) และกลุ่มเกษตรกรที่อยู่ในเขตจังหวัดของสำนักงานตรวจบัญชีสหกรณ์ที่ 5 ซึ่งได้รับการสอบบัญชีประจำปีเรียบร้อยแล้ว ที่มีผลกำไรสุทธิ จำนวน 766 แห่ง เป็นจำนวนเงิน 7,601,934,133.06 บาท

สหกรณ์ที่ผ่านการรับรองงบการเงินจากที่ประชุมใหญ่สามัญประจำปีและอนุมัติให้จัดสรรกำไรสุทธิ พร้อมทั้งรายงานให้กรมตรวจบัญชีสหกรณ์ทราบ จำนวน 146 แห่ง หรือร้อยละ 19.06 ของจำนวนสหกรณ์ที่มีผลกำไรสุทธิ เป็นจำนวนเงิน 6,871,470,406.75 บาท หรือร้อยละ 90.39 ของกำไรสุทธิทั้งสิ้น ซึ่งขาดเสียขาดทุนสะสม 5,032,177.55 บาท คงเหลือยอดกำไรสุทธิประจำปีที่ต้องจัดสรร 6,866,438,229.20 บาท

การจัดสรรกำไรสุทธิประจำปีในสำนักงานตรวจบัญชีสหกรณ์ที่ 5 จำแนกออกเป็น

ส่วนของสหกรณ์ ประกอบด้วย ทุนสำรอง ทุนสะสมตามข้อบังคับ ระเบียบ และอื่น ๆ 906,520,567.20 บาท หรือร้อยละ 13.20 ของกำไรสุทธิประจำปีที่ต้องจัดสรร

ส่วนของสมาชิก ประกอบด้วย เงินปันผลของทุนเรือนหุ้น และเงินเฉลี่ยคืนตามส่วนของธุรกิจ 5,775,363,119.13 บาท หรือร้อยละ 84.11 ของกำไรสุทธิประจำปีที่ต้องจัดสรร

ส่วนของผู้บริหารและจัดการสหกรณ์ เป็นโบนัสกรรมการและเจ้าหน้าที่ 182,317,144.54 บาท หรือร้อยละ 2.66 ของกำไรสุทธิประจำปีที่ต้องจัดสรร

ส่วนของสันนิบาตสหกรณ์แห่งประเทศไทย เป็นค่าบำรุงสันนิบาตสหกรณ์ 2,237,398.33 บาท หรือร้อยละ 0.03 ของกำไรสุทธิประจำปีที่ต้องจัดสรร

ส่วนสหกรณ์ที่ยังไม่ได้รายงานการจัดสรรกำไรสุทธิให้กรมตรวจบัญชีสหกรณ์ทราบหรือรอการจัดสรรกำไรจากที่ประชุมใหญ่หรือเหตุผลด้านอื่น ๆ จำนวน 620 แห่ง หรือร้อยละ 80.94 ของจำนวนสหกรณ์ที่มีผลกำไรสุทธิ เป็นจำนวนเงิน 730,463,726.31 บาท หรือร้อยละ 9.61 ของกำไรสุทธิทั้งสิ้น

สหกรณ์ในเขตจังหวัดของสำนักงานตรวจบัญชีสหกรณ์ที่ 6 (กำแพงเพชร, ตาก, นครสวรรค์, พิจิตร, พิษณุโลก, เพชรบูรณ์, สุโขทัยและอุตรดิตถ์)

สหกรณ์ทุกประเภท (รวมชุมนุมสหกรณ์) และกลุ่มเกษตรกรที่อยู่ในเขตจังหวัดของสำนักงานตรวจบัญชีสหกรณ์ที่ 6 ซึ่งได้รับการสอบบัญชีประจำปีเรียบร้อยแล้ว ที่มีผลกำไรสุทธิ จำนวน 710 แห่ง เป็นจำนวนเงิน 6,705,876,714.34 บาท

สหกรณ์ที่ผ่านการรับรองงบการเงินจากที่ประชุมใหญ่สามัญประจำปีและอนุมัติให้จัดสรรกำไรสุทธิ พร้อมทั้งรายงานให้กรมตรวจบัญชีสหกรณ์ทราบจำนวน 207 แห่ง หรือร้อยละ 29.15 ของจำนวนสหกรณ์ที่มีผลกำไรสุทธิ เป็นจำนวนเงิน 6,225,480,209.23 บาท หรือร้อยละ 92.84 ของกำไรสุทธิทั้งสิ้น ซึ่งขาดเขตขาดทุนสะสม 19,797,111.92 บาท คงเหลือยอดกำไรสุทธิประจำปีที่ต้องจัดสรร 6,205,683,097.31 บาท

การจัดสรรกำไรสุทธิประจำปีในสำนักงานตรวจบัญชีสหกรณ์ที่ 6 จำแนกออกเป็น

ส่วนของสหกรณ์ ประกอบด้วย ทุนสำรอง ทุนสะสมตามข้อบังคับ ระเบียบ และอื่น ๆ 912,294,505.82 บาท หรือร้อยละ 14.70 ของกำไรสุทธิประจำปีที่ต้องจัดสรร

ส่วนของสมาชิก ประกอบด้วย เงินปันผลของทุนเรือนหุ้น และเงินเฉลี่ยคืนตามส่วนของธุรกิจ 5,175,544,336.65 บาท หรือร้อยละ 83.40 ของกำไรสุทธิประจำปีที่ต้องจัดสรร

ส่วนของผู้บริหารและจัดการสหกรณ์ เป็นโบนัสกรรมการและเจ้าหน้าที่ 115,727,395.80 บาท หรือร้อยละ 1.87 ของกำไรสุทธิประจำปีที่ต้องจัดสรร

ส่วนของสันนิบาตสหกรณ์แห่งประเทศไทย เป็นค่าบำรุงสันนิบาตสหกรณ์ 2,116,859.04 บาท หรือร้อยละ 0.03 ของกำไรสุทธิประจำปีที่ต้องจัดสรร

ส่วนสหกรณ์ที่ยังไม่ได้รายงานการจัดสรรกำไรสุทธิให้กรมตรวจบัญชีสหกรณ์ทราบหรือรอการจัดสรรกำไรจากที่ประชุมใหญ่หรือเหตุผลด้านอื่น ๆ จำนวน 503 แห่ง หรือร้อยละ 70.85 ของจำนวนสหกรณ์ที่มีผลกำไรสุทธิ เป็นจำนวนเงิน 480,396,505.11 บาท หรือร้อยละ 7.16 ของกำไรสุทธิทั้งสิ้น

สหกรณ์ในเขตจังหวัดของสำนักงานตรวจบัญชีสหกรณ์ที่ 7 (เชียงราย, เชียงใหม่, น่าน, พะเยา, แพร่, แม่ฮ่องสอน, ลำปางและลำพูน)

สหกรณ์ทุกประเภท (รวมชุมนุมสหกรณ์) และกลุ่มเกษตรกรที่อยู่ในเขตจังหวัดของสำนักงานตรวจบัญชีสหกรณ์ที่ 7 ซึ่งได้รับการสอบบัญชีประจำปีเรียบร้อยแล้ว ที่มีผลกำไรสุทธิ จำนวน 1,051 แห่ง เป็นจำนวนเงิน 8,741,715,321.19 บาท

สหกรณ์ที่ผ่านการรับรองงบการเงินจากที่ประชุมใหญ่สามัญประจำปีและอนุมัติให้จัดสรรกำไรสุทธิ พร้อมทั้งรายงานให้กรมตรวจบัญชีสหกรณ์ทราบจำนวน 128 แห่ง หรือร้อยละ 12.18 ของจำนวนสหกรณ์ที่มีผลกำไรสุทธิ เป็นจำนวนเงิน 8,086,881,073.65 บาท หรือร้อยละ 92.51 ของกำไรสุทธิทั้งสิ้น ซึ่งขาดเขตขาดทุนสะสม 70,158.05 บาท คงเหลือยอดกำไรสุทธิประจำปีที่ต้องจัดสรร 8,086,810,915.60 บาท

การจัดสรรกำไรสุทธิประจำปีในสำนักงานตรวจบัญชีสหกรณ์ที่ 7 จำแนกออกเป็น

ส่วนของสหกรณ์ ประกอบด้วย ทุนสำรอง ทุนสะสมตามข้อบังคับ ระเบียบ และอื่น ๆ 1,227,045,932.34 บาท หรือร้อยละ 15.17 ของกำไรสุทธิประจำปีที่ต้องจัดสรร

ส่วนของสมาชิก ประกอบด้วย เงินปันผลของทุนเรือนหุ้น และเงินเฉลี่ยคืนตามส่วนของธุรกิจ 6,693,621,261.26 บาท หรือร้อยละ 82.77 ของกำไรสุทธิประจำปีที่ต้องจัดสรร

ส่วนของผู้บริหารและจัดการสหกรณ์ เป็นโบนัสกรรมการและเจ้าหน้าที่ 163,635,368.27 บาท หรือร้อยละ 2.03 ของกำไรสุทธิประจำปีที่ต้องจัดสรร

ส่วนของสันนิบาตสหกรณ์แห่งประเทศไทย เป็นค่าบำรุงสันนิบาตสหกรณ์ 2,508,353.73 บาท หรือร้อยละ 0.03 ของกำไรสุทธิประจำปีที่ต้องจัดสรร

ส่วนสหกรณ์ที่ยังไม่ได้รายงานการจัดสรรกำไรสุทธิให้กรมตรวจบัญชีสหกรณ์ทราบหรือรอการจัดสรรกำไรจากที่ประชุมใหญ่หรือเหตุผลด้านอื่น ๆ จำนวน 923 แห่ง หรือร้อยละ 87.82 ของจำนวนสหกรณ์ที่มีผลกำไรสุทธิ เป็นจำนวนเงิน 654,834,247.54 บาท หรือร้อยละ 7.49 ของกำไรสุทธิทั้งสิ้น

สหกรณ์ในเขตจังหวัดของสำนักงานตรวจบัญชีสหกรณ์ที่ 8 (กระบี่, ชุมพร, นครศรีธรรมราช, พังงา, ภูเก็ต, ระนองและสุราษฎร์ธานี)

สหกรณ์ทุกประเภท (รวมชุมนุมสหกรณ์) และกลุ่มเกษตรกรที่อยู่ในเขตจังหวัดของสำนักงานตรวจบัญชีสหกรณ์ที่ 8 ซึ่งได้รับการสอบบัญชีประจำปีเรียบร้อยแล้ว ที่มีผลกำไรสุทธิ จำนวน 468 แห่ง เป็นจำนวนเงิน 5,049,513,491.17 บาท

สหกรณ์ที่ผ่านการรับรองงบการเงินจากที่ประชุมใหญ่สามัญประจำปีและอนุมัติให้จัดสรรกำไรสุทธิ พร้อมทั้งรายงานให้กรมตรวจบัญชีสหกรณ์ทราบจำนวน 149 แห่ง หรือร้อยละ 31.84 ของจำนวนสหกรณ์ที่มีผลกำไรสุทธิ เป็นจำนวนเงิน 4,809,225,863.75 บาท หรือร้อยละ 95.24 ของกำไรสุทธิทั้งสิ้น ซึ่งขาดเขตขาดทุนสะสม 9,187,990.50 บาท คงเหลือยอดกำไรสุทธิประจำปีที่ต้องจัดสรร 4,800,037,873.25 บาท

การจัดสรรกำไรสุทธิประจำปีในสำนักงานตรวจบัญชีสหกรณ์ที่ 8 จำแนกออกเป็น

ส่วนของสหกรณ์ ประกอบด้วย ทุนสำรอง ทุนสะสมตามข้อบังคับ ระเบียบ และอื่น ๆ 737,393,024.81 บาท หรือร้อยละ 15.36 ของกำไรสุทธิประจำปีที่ต้องจัดสรร

ส่วนของสมาชิก ประกอบด้วย เงินปันผลของทุนเรือนหุ้น และเงินเฉลี่ยคืนตามส่วนของธุรกิจ 3,990,643,131.82 บาท หรือร้อยละ 83.14 ของกำไรสุทธิประจำปีที่ต้องจัดสรร

ส่วนของผู้บริหารและจัดการสหกรณ์ เป็นโบนัสกรรมการและเจ้าหน้าที่ 69,809,455.05 บาท หรือร้อยละ 1.45 ของกำไรสุทธิประจำปีที่ต้องจัดสรร

ส่วนของสันนิบาตสหกรณ์แห่งประเทศไทย เป็นค่าบำรุงสันนิบาตสหกรณ์ 2,192,261.57 บาท หรือร้อยละ 0.05 ของกำไรสุทธิประจำปีที่ต้องจัดสรร

ส่วนสหกรณ์ที่ยังไม่ได้รายงานการจัดสรรกำไรสุทธิให้กรมตรวจบัญชีสหกรณ์ทราบหรือรอการจัดสรรกำไรจากที่ประชุมใหญ่หรือเหตุผลด้านอื่น ๆ จำนวน 319 แห่ง หรือร้อยละ 68.16 ของจำนวนสหกรณ์ที่มีผลกำไรสุทธิ เป็นจำนวนเงิน 240,287,627.42 บาท หรือร้อยละ 4.76 ของกำไรสุทธิทั้งสิ้น

สหกรณ์ในเขตจังหวัดของสำนักงานตรวจบัญชีสหกรณ์ที่ 9 (ตรัง, นราธิวาส, ปัตตานี, พัทลุง, ยะลา, สงขลา และสตูล)

สหกรณ์ทุกประเภท (รวมชุมนุมสหกรณ์) และกลุ่มเกษตรกรที่อยู่ในเขตจังหวัดของสำนักงานตรวจบัญชีสหกรณ์ที่ 9 ซึ่งได้รับการสอบบัญชีประจำปีเรียบร้อยแล้ว ที่มีผลกำไรสุทธิ จำนวน 367 แห่ง เป็นจำนวนเงิน 5,409,782,852.85 บาท

สหกรณ์ที่ผ่านการรับรองงบการเงินจากที่ประชุมใหญ่สามัญประจำปีและอนุมัติให้จัดสรรกำไรสุทธิ พร้อมทั้งรายงานให้กรมตรวจบัญชีสหกรณ์ทราบจำนวน 152 แห่ง หรือร้อยละ 41.42 ของจำนวนสหกรณ์ที่มีผลกำไรสุทธิ เป็นจำนวนเงิน 4,903,227,524.34 บาท หรือร้อยละ 90.64 ของกำไรสุทธิทั้งสิ้น ซึ่งขาดเสียขาดทุนสะสม 4,945,186.65 บาท คงเหลือยอดกำไรสุทธิประจำปีที่ต้องจัดสรร 4,898,282,337.69 บาท

การจัดสรรกำไรสุทธิประจำปีในสำนักงานตรวจบัญชีสหกรณ์ที่ 9 จำแนกออกเป็น

ส่วนของสหกรณ์ ประกอบด้วย ทุนสำรอง ทุนสะสมตามข้อบังคับ ระเบียบ และอื่น ๆ 940,472,250.45 บาท หรือร้อยละ 19.20 ของกำไรสุทธิประจำปีที่ต้องจัดสรร

ส่วนของสมาชิก ประกอบด้วย เงินปันผลของทุนเรือนหุ้น และเงินเฉลี่ยคืนตามส่วนของธุรกิจ 3,845,623,174.95 บาท หรือร้อยละ 78.51 ของกำไรสุทธิประจำปีที่ต้องจัดสรร

ส่วนของผู้บริหารและจัดการสหกรณ์ เป็นโบนัสกรรมการและเจ้าหน้าที่ 109,434,292.43 บาท หรือร้อยละ 2.23 ของกำไรสุทธิประจำปีที่ต้องจัดสรร

ส่วนของสันนิบาตสหกรณ์แห่งประเทศไทย เป็นค่าบำรุงสันนิบาตสหกรณ์ 2,752,619.86 บาท หรือร้อยละ 0.06 ของกำไรสุทธิประจำปีที่ต้องจัดสรร

ส่วนสหกรณ์ที่ยังไม่ได้รายงานการจัดสรรกำไรสุทธิให้กรมตรวจบัญชีสหกรณ์ทราบหรือรอการจัดสรรกำไรจากที่ประชุมใหญ่หรือเหตุผลด้านอื่น ๆ จำนวน 214 แห่ง หรือร้อยละ 58.58 ของจำนวนสหกรณ์ที่มีผลกำไรสุทธิ เป็นจำนวนเงิน 506,555,328.51 บาท หรือร้อยละ 9.36 ของกำไรสุทธิทั้งสิ้น

สหกรณ์ในเขตจังหวัดของสำนักงานตรวจบัญชีสหกรณ์ที่ 10 (กาญจนบุรี, นครปฐม, ประจวบคีรีขันธ์, เพชรบุรี, ราชบุรี, สุพรรณบุรี, สมุทรสงครามและสมุทรสาคร)

สหกรณ์ทุกประเภท (รวมชุมนุมสหกรณ์) และกลุ่มเกษตรกรที่อยู่ในเขตจังหวัดของสำนักงานตรวจบัญชีสหกรณ์ที่ 10 ซึ่งได้รับการสอบบัญชีประจำปีเรียบร้อยแล้ว ที่มีผลกำไรสุทธิ จำนวน 552 แห่ง เป็นจำนวนเงิน 4,615,504,570.08 บาท

สหกรณ์ที่ผ่านการรับรองการเงินจากที่ประชุมใหญ่สามัญประจำปีและอนุมัติให้จัดสรรกำไรสุทธิ พร้อมทั้งรายงานให้กรมตรวจบัญชีสหกรณ์ทราบจำนวน 315 แห่ง หรือร้อยละ 57.07 ของจำนวนสหกรณ์ที่มีผลกำไรสุทธิ เป็นจำนวนเงิน 4,316,567,166.41 บาท หรือร้อยละ 93.52 ของกำไรสุทธิทั้งสิ้น ซึ่งขาดเขตขาดทุนสะสม 5,752,212.57 บาท คงเหลือยอดกำไรสุทธิประจำปีที่ต้องจัดสรร 4,310,814,953.84 บาท

การจัดสรรกำไรสุทธิประจำปีในสำนักงานตรวจบัญชีสหกรณ์ที่ 10 จำแนกออกเป็น

ส่วนของสหกรณ์ ประกอบด้วย ทุนสำรอง ทุนสะสมตามข้อบังคับ ระเบียบ และอื่น ๆ 708,980,477.15 บาท หรือร้อยละ 16.45 ของกำไรสุทธิประจำปีที่ต้องจัดสรร

ส่วนของสมาชิก ประกอบด้วย เงินปันผลของทุนเรือนหุ้น และเงินเฉลี่ยคืนตามส่วนของธุรกิจ 3,487,371,164.87 บาท หรือร้อยละ 80.90 ของกำไรสุทธิประจำปีที่ต้องจัดสรร

ส่วนของผู้บริหารและจัดการสหกรณ์ เป็นโบนัสกรรมการและเจ้าหน้าที่ 109,914,900.79 บาท หรือร้อยละ 2.55 ของกำไรสุทธิประจำปีที่ต้องจัดสรร

ส่วนของสันนิบาตสหกรณ์แห่งประเทศไทย เป็นค่าบำรุงสันนิบาตสหกรณ์ 4,548,411.03 บาท หรือร้อยละ 0.10 ของกำไรสุทธิประจำปีที่ต้องจัดสรร

ส่วนสหกรณ์ที่ยังไม่ได้รายงานการจัดสรรกำไรสุทธิให้กรมตรวจบัญชีสหกรณ์ทราบหรือรอการจัดสรรกำไรจากที่ประชุมใหญ่หรือเหตุผลด้านอื่น ๆ จำนวน 237 แห่ง หรือร้อยละ 42.93 ของจำนวนสหกรณ์ที่มีผลกำไรสุทธิ เป็นจำนวนเงิน 298,937,403.67 บาท หรือร้อยละ 6.48 ของกำไรสุทธิทั้งสิ้น