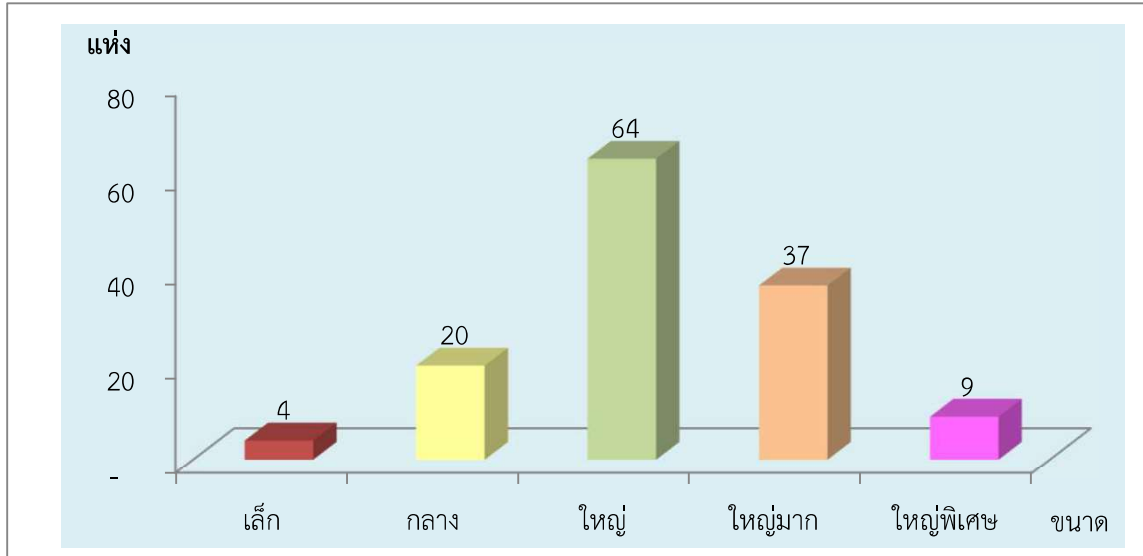
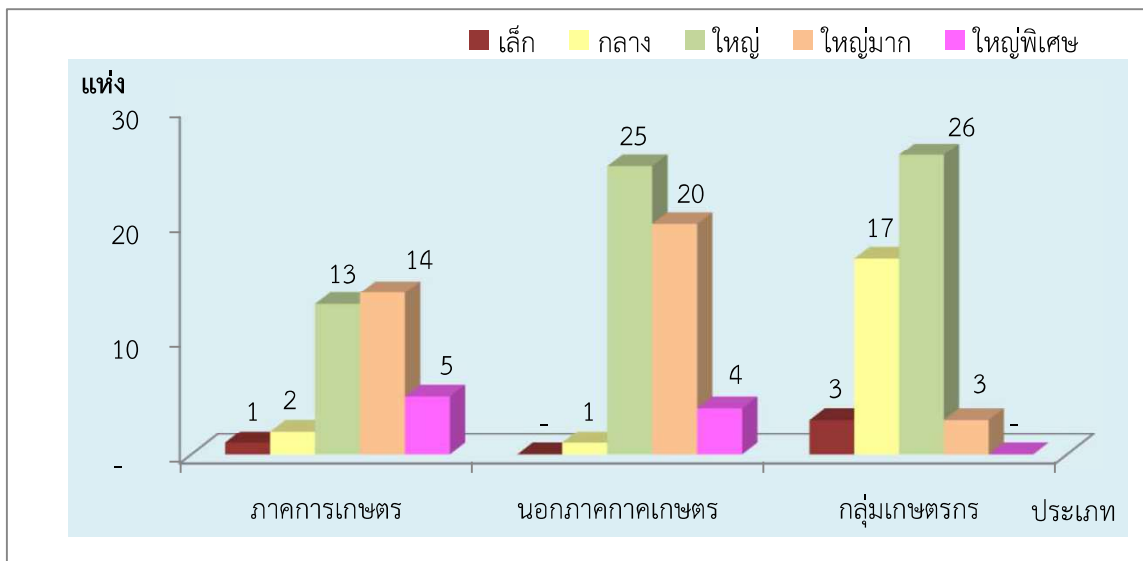


แผนภูมิแสดงจำนวนขนาดของสหกรณ์และกลุ่มเกษตรกร  
จังหวัด จันทบุรี ประจำปี 2566

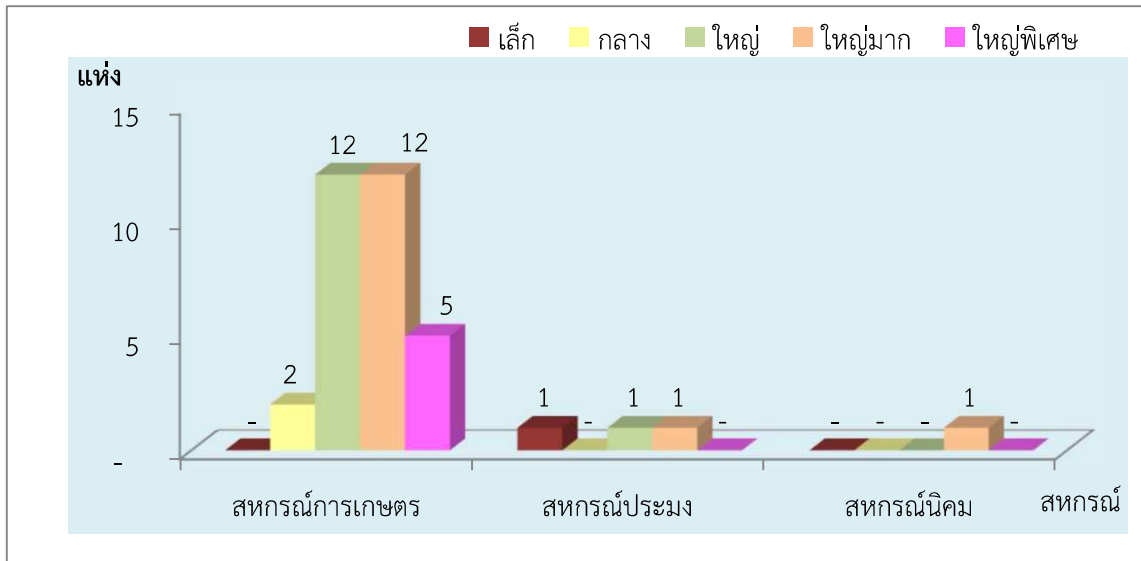
1. ภาพรวมสหกรณ์และกลุ่มเกษตรกร



2. สหกรณ์ภาคการเกษตร สหกรณ์นอกภาคการเกษตร และกลุ่มเกษตรกร



3. สหกรณ์ภาคการเกษตร (สหกรณ์การเกษตร สหกรณ์ประมง สหกรณ์นิคม)



4. สหกรณ์นอกภาคการเกษตร (สหกรณ์ร้านค้า สหกรณ์บริการ สหกรณ์ออมทรัพย์ สหกรณ์เครดิตยูเนียน)

