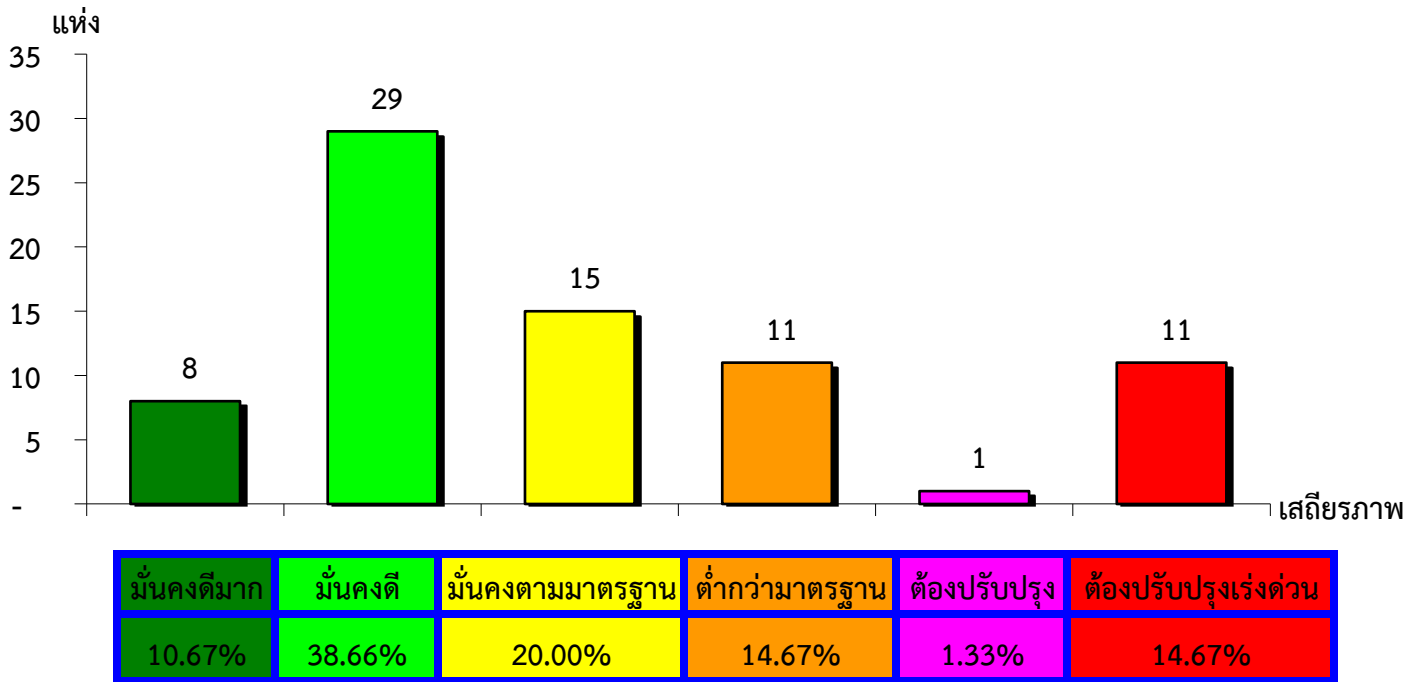
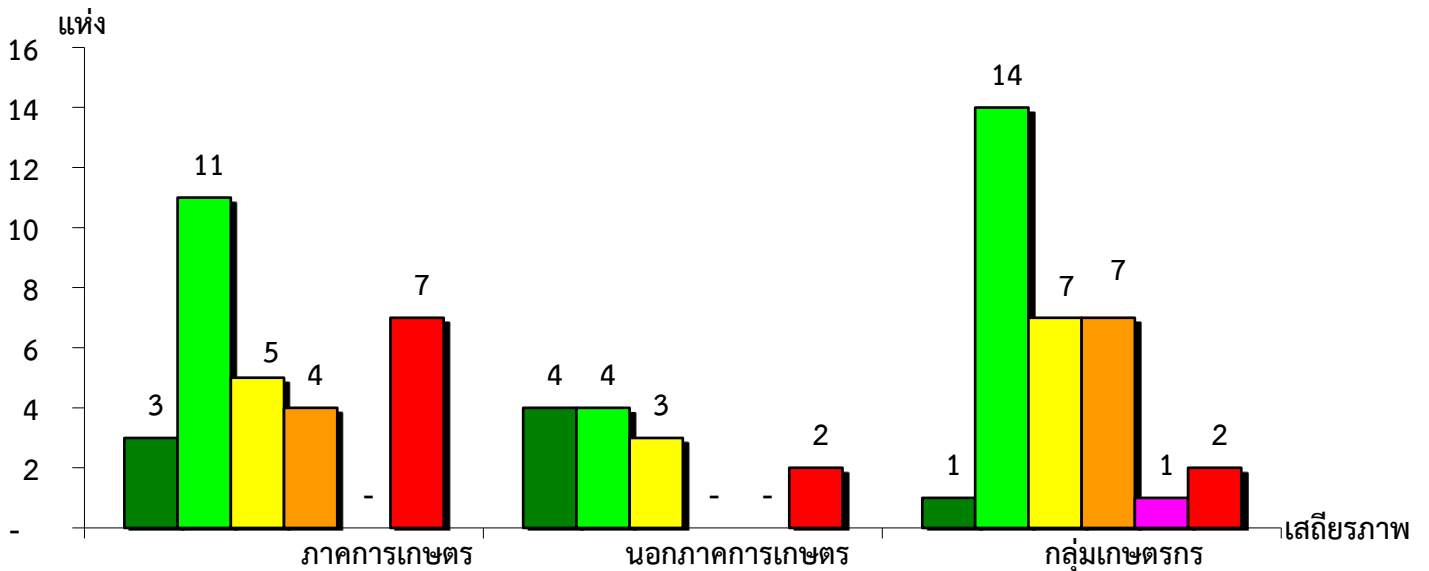


แผนภูมิแสดงจำนวนและร้อยละของ สหกรณ์และกลุ่มเกษตรกร จำแนกตามระดับเสถียรภาพ
จังหวัดอำนาจเจริญ ประจำปี 2562

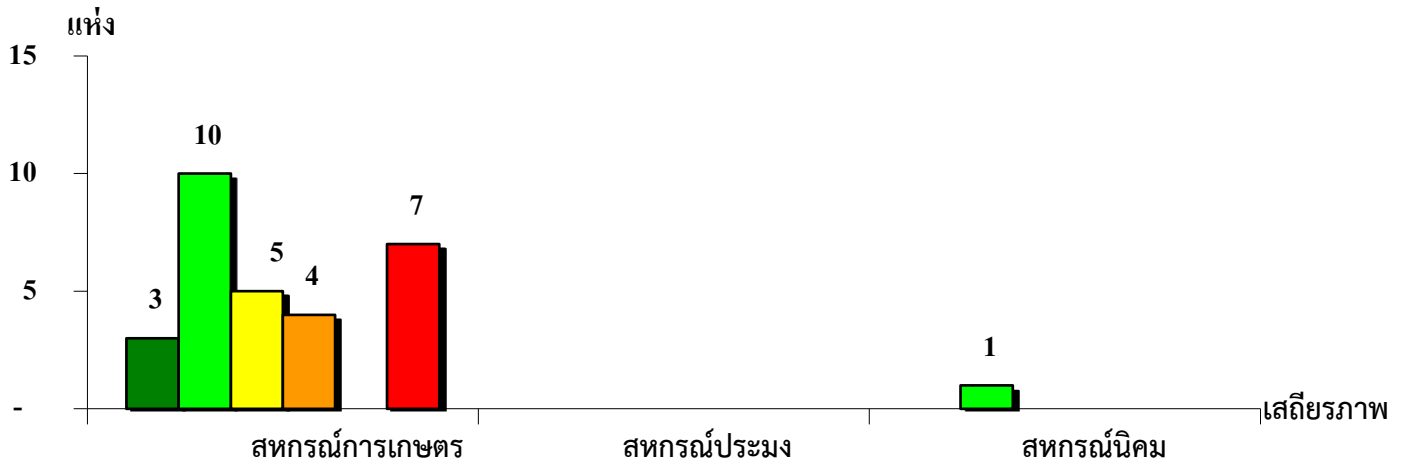


แผนภูมิแสดงจำนวนและร้อยละของ ภาคการเกษตร นอกภาคการเกษตร และกลุ่มเกษตรกร จำแนกตามระดับเสถียรภาพ
จังหวัดอำนาจเจริญ ประจำปี 2562



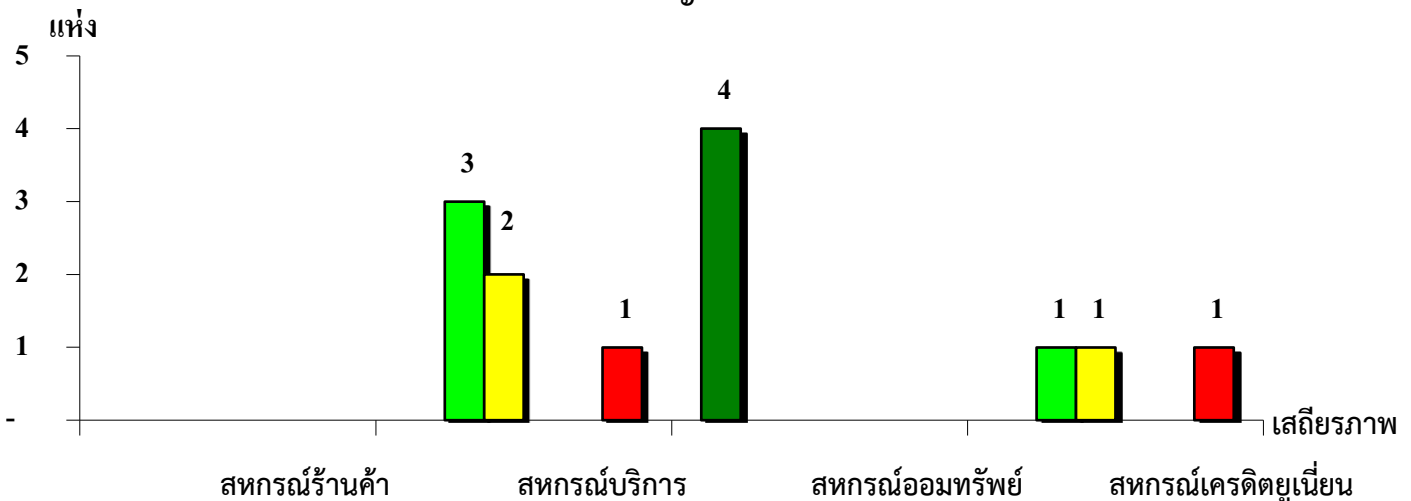
มั่นคงดีมาก	10.00%	30.77%	3.12%
มั่นคงดี	36.67%	30.77%	43.75%
มั่นคงตามมาตรฐาน	16.67%	23.08%	21.88%
ต่ำกว่ามาตรฐาน	13.33%	-	21.88%
ต้องปรับปรุง	-	-	3.12%
ต้องปรับปรุงเร่งด่วน	23.33%	15.38%	6.25%

แผนภูมิแสดงจำนวนและร้อยละของ สหกรณ์ภาคการเกษตร จำแนกตามระดับเสถียรภาพ
จังหวัดอำนาจเจริญ ประจำปี 2562



ระดับเสถียรภาพ	สหกรณ์การเกษตร	สหกรณ์ประมง	สหกรณ์นิคม
ดีมาก	10.35%	-	-
ดี	34.48%	-	100.00%
มั่นคงตามมาตรฐาน	17.24%	-	-
ต่ำกว่ามาตรฐาน	13.79%	-	-
ต้องปรับปรุง	-	-	-
ต้องปรับปรุงเร่งด่วน	24.14%	-	-

แผนภูมิแสดงจำนวนและร้อยละของ สหกรณ์นอกภาคการเกษตร จำแนกตามระดับเสถียรภาพ
จังหวัดอำนาจเจริญ ประจำปี 2562



ระดับเสถียรภาพ	สหกรณ์ร้านค้า	สหกรณ์บริการ	สหกรณ์ออมทรัพย์	สหกรณ์เครดิตยูเนียน
ดีมาก	-	-	100.00%	-
ดี	-	50.00%	-	33.34%
มั่นคงตามมาตรฐาน	-	33.33%	-	33.33%
ต่ำกว่ามาตรฐาน	-	-	-	-
ต้องปรับปรุง	-	-	-	-
ต้องปรับปรุงเร่งด่วน	-	16.67%	-	33.33%