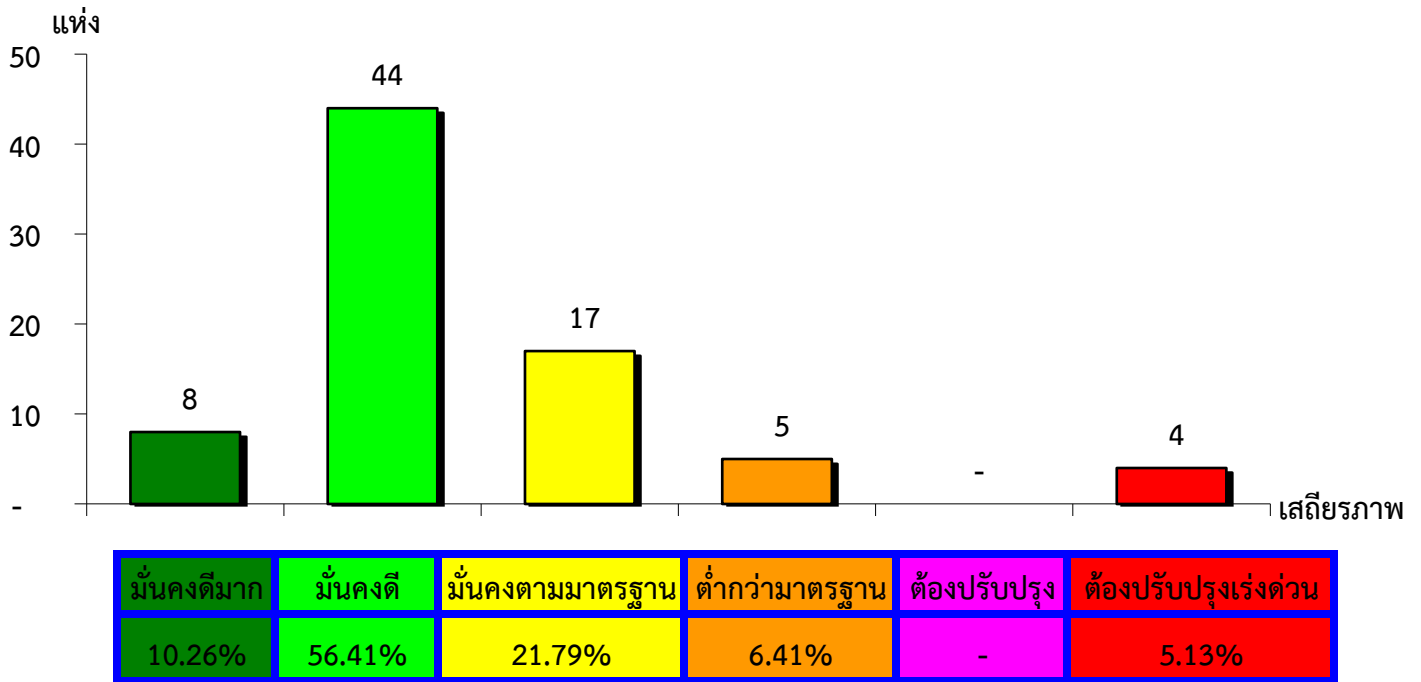
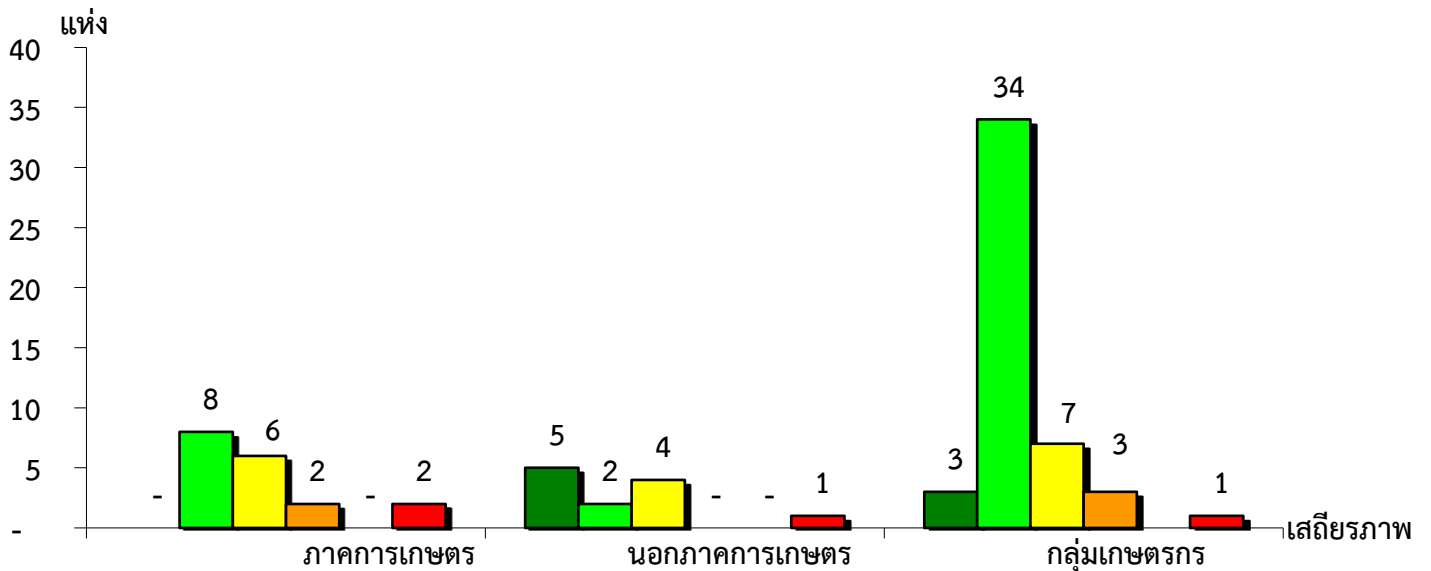


แผนภูมิแสดงจำนวนและร้อยละของ สหกรณ์และกลุ่มเกษตรกร จำแนกตามระดับเสถียรภาพ  
จังหวัดอ่างทอง ประจำปี 2562

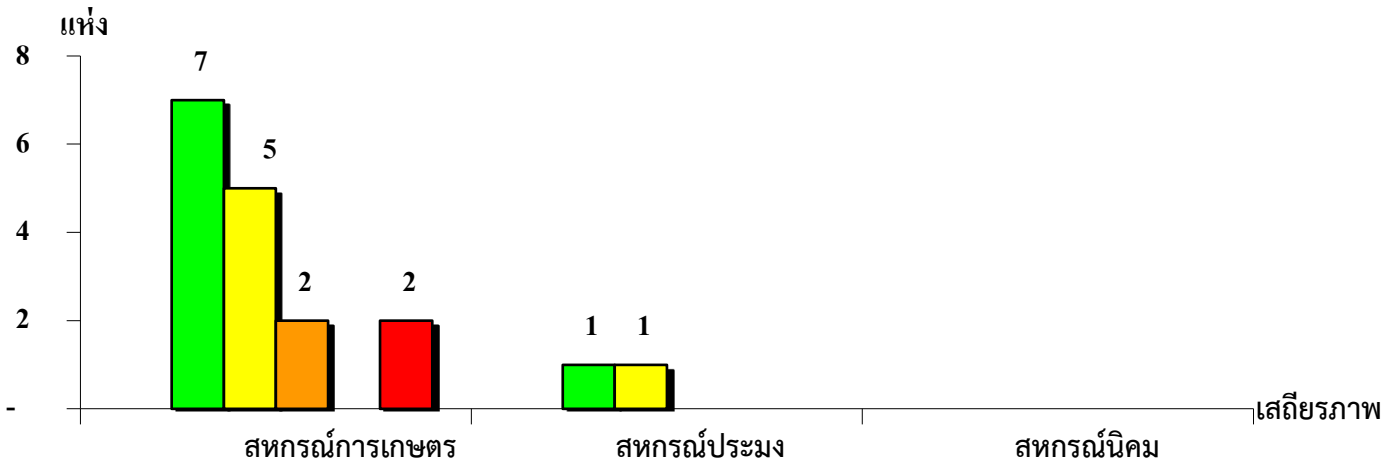


แผนภูมิแสดงจำนวนและร้อยละของ ภาคการเกษตร นอกภาคการเกษตร และกลุ่มเกษตรกร จำแนกตามระดับเสถียรภาพ  
จังหวัดอ่างทอง ประจำปี 2562



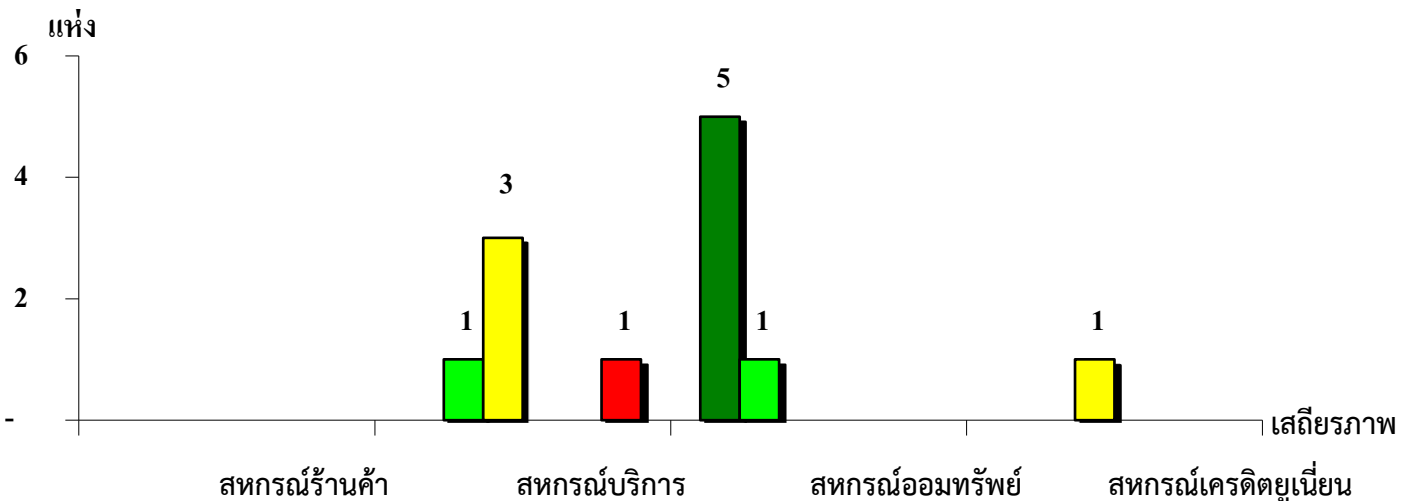
เสถียรภาพ	ภาคการเกษตร	นอกภาคการเกษตร	กลุ่มเกษตรกร
มั่นคงดีมาก	-	41.67%	6.25%
มั่นคงดี	44.45%	16.67%	70.83%
มั่นคงตามมาตรฐาน	33.33%	33.33%	14.58%
ต่ำกว่ามาตรฐาน	11.11%	-	6.25%
ต้องปรับปรุง	-	-	-
ต้องปรับปรุงเร่งด่วน	11.11%	8.33%	2.09%

**แผนภูมิแสดงจำนวนและร้อยละของ สหกรณ์ภาคการเกษตร จำแนกตามระดับเสถียรภาพ  
จังหวัดอ่างทอง ประจำปี 2562**



ระดับเสถียรภาพ	สหกรณ์การเกษตร	สหกรณ์ประมง	สหกรณ์นิคม
มั่นคงดีมาก	-	-	-
มั่นคงดี	43.75%	50.00%	-
มั่นคงตามมาตรฐาน	31.25%	50.00%	-
ต่ำกว่ามาตรฐาน	12.50%	-	-
ต้องปรับปรุง	-	-	-
ต้องปรับปรุงเร่งด่วน	12.50%	-	-

**แผนภูมิแสดงจำนวนและร้อยละของ สหกรณ์นอกภาคการเกษตร จำแนกตามระดับเสถียรภาพ  
จังหวัดอ่างทอง ประจำปี 2562**



ระดับเสถียรภาพ	สหกรณ์ร้านค้า	สหกรณ์บริการ	สหกรณ์ออมทรัพย์	สหกรณ์เครดิตยูเนียน
มั่นคงดีมาก	-	-	83.33%	-
มั่นคงดี	-	20.00%	16.67%	-
มั่นคงตามมาตรฐาน	-	60.00%	-	100.00%
ต่ำกว่ามาตรฐาน	-	-	-	-
ต้องปรับปรุง	-	-	-	-
ต้องปรับปรุงเร่งด่วน	-	20.00%	-	-