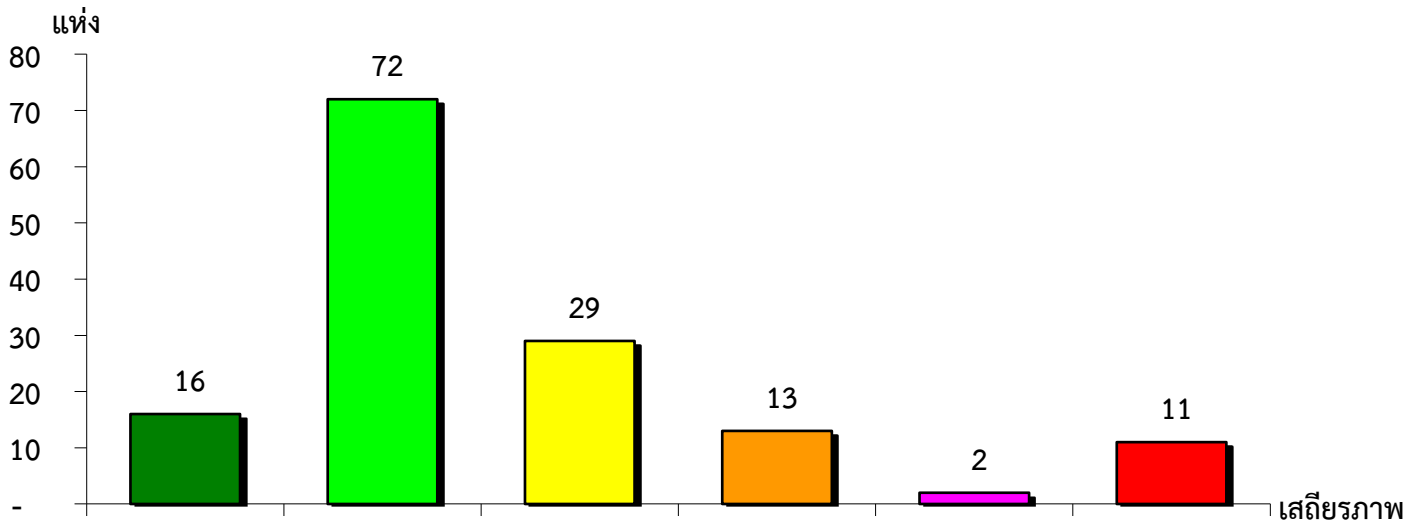


แผนภูมิแสดงจำนวนและร้อยละของ สหกรณ์และกลุ่มเกษตรกร จำแนกตามระดับเสถียรภาพ

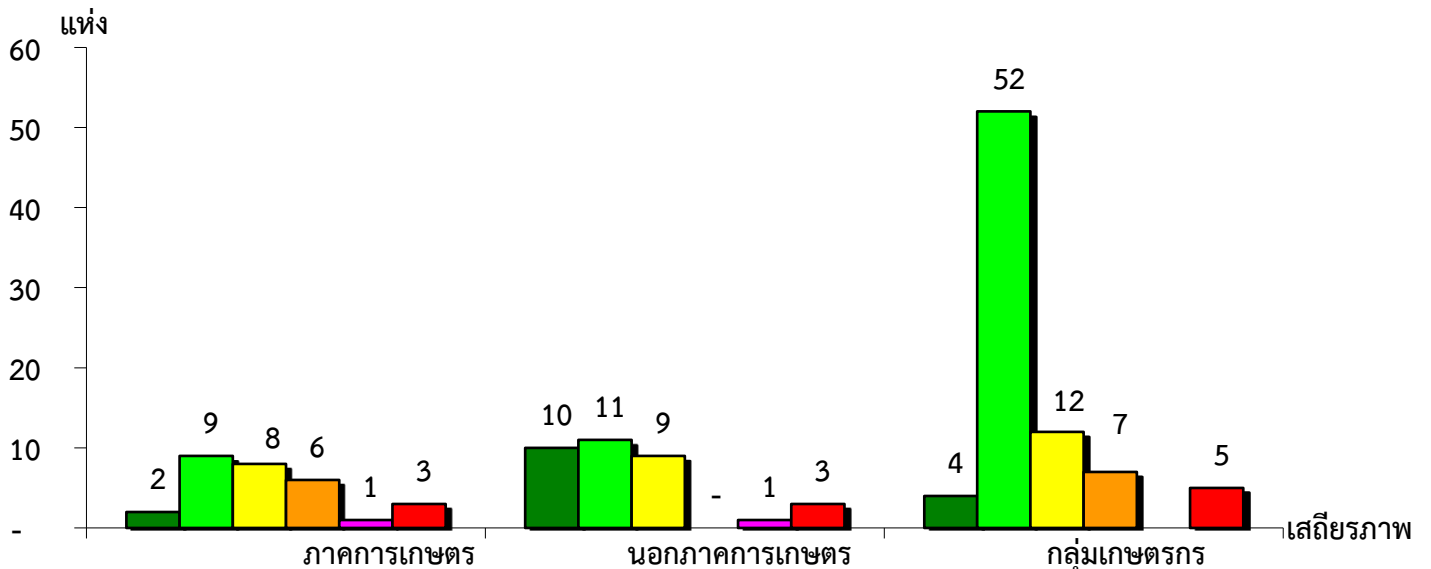
จังหวัดพระนครศรีอยุธยา ประจำปี 2562



มั่นคงดีมาก	มั่นคงดี	มั่นคงตามมาตรฐาน	ต่ำกว่ามาตรฐาน	ต้องปรับปรุง	ต้องปรับปรุงเร่งด่วน
11.19%	50.35%	20.28%	9.09%	1.40%	7.69%

แผนภูมิแสดงจำนวนและร้อยละของ ภาครัฐ เกษตร นอกภาครัฐ เกษตร และกลุ่มเกษตรกร จำแนกตามระดับเสถียรภาพ

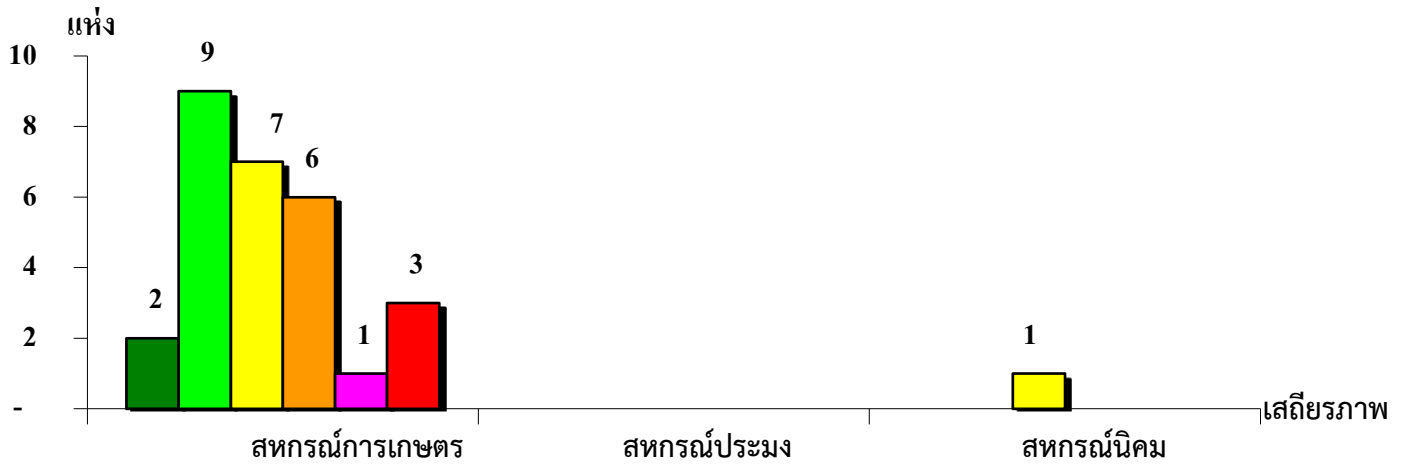
จังหวัดพระนครศรีอยุธยา ประจำปี 2562



มั่นคงดีมาก	6.90%	29.41%	5.00%
มั่นคงดี	31.03%	32.35%	65.00%
มั่นคงตามมาตรฐาน	27.59%	26.47%	15.00%
ต่ำกว่ามาตรฐาน	20.69%	-	8.75%
ต้องปรับปรุง	3.45%	2.94%	-
ต้องปรับปรุงเร่งด่วน	10.34%	8.83%	6.25%

แผนภูมิแสดงจำนวนและร้อยละของ สหกรณ์ภาคการเกษตร จำแนกตามระดับเสถียรภาพ

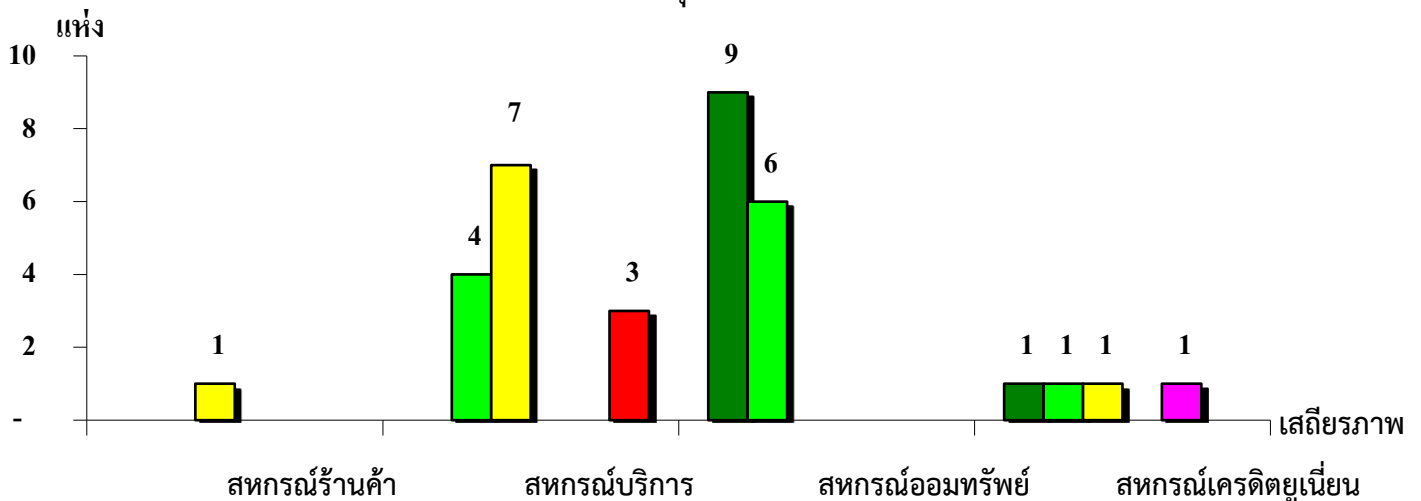
จังหวัดพระนครศรีอยุธยา ประจำปี 2562



ระดับเสถียรภาพ	สหกรณ์การเกษตร	สหกรณ์ประมง	สหกรณ์นิคม
มั่นคงดีมาก	7.14%	-	-
มั่นคงดี	32.14%	-	-
มั่นคงตามมาตรฐาน	25.00%	-	100.00%
ต่ำกว่ามาตรฐาน	21.43%	-	-
ต้องปรับปรุง	3.57%	-	-
ต้องปรับปรุงเร่งด่วน	10.72%	-	-

แผนภูมิแสดงจำนวนและร้อยละของ สหกรณ์นอกภาคการเกษตร จำแนกตามระดับเสถียรภาพ

จังหวัดพระนครศรีอยุธยา ประจำปี 2562



ระดับเสถียรภาพ	สหกรณ์ร้านค้า	สหกรณ์บริการ	สหกรณ์ออมทรัพย์	สหกรณ์เครดิตยูเนียน
มั่นคงดีมาก	-	-	60.00%	25.00%
มั่นคงดี	-	28.57%	40.00%	25.00%
มั่นคงตามมาตรฐาน	100.00%	50.00%	-	25.00%
ต่ำกว่ามาตรฐาน	-	-	-	-
ต้องปรับปรุง	-	-	-	25.00%
ต้องปรับปรุงเร่งด่วน	-	21.43%	-	-