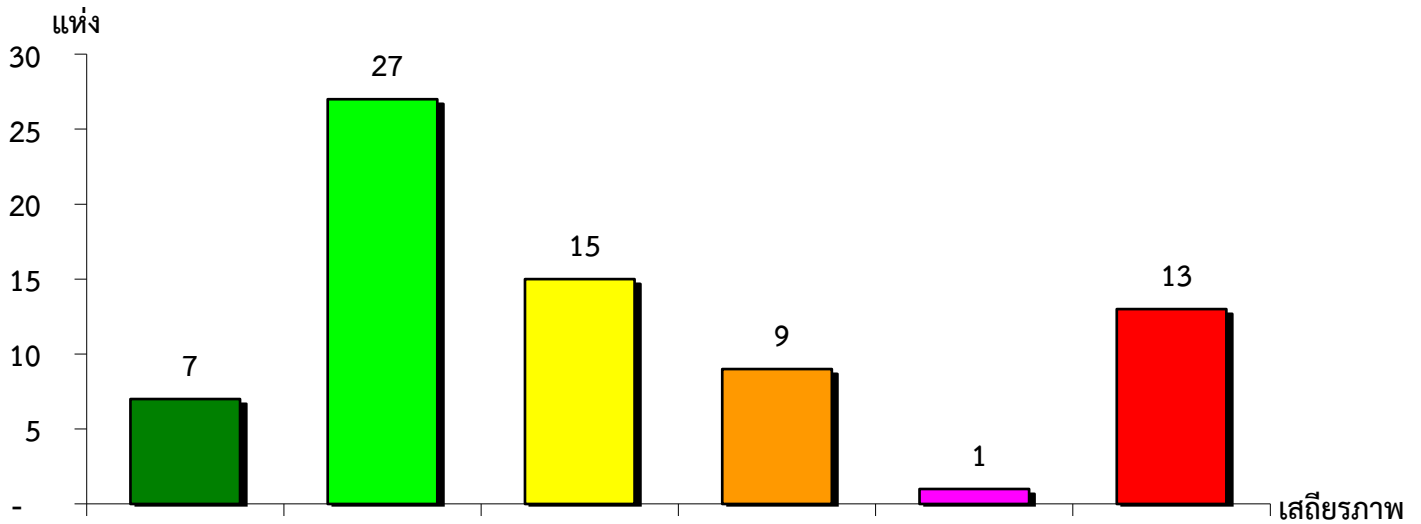


แผนภูมิแสดงจำนวนและร้อยละของ สหกรณ์และกลุ่มเกษตรกร จำแนกตามระดับเสถียรภาพ

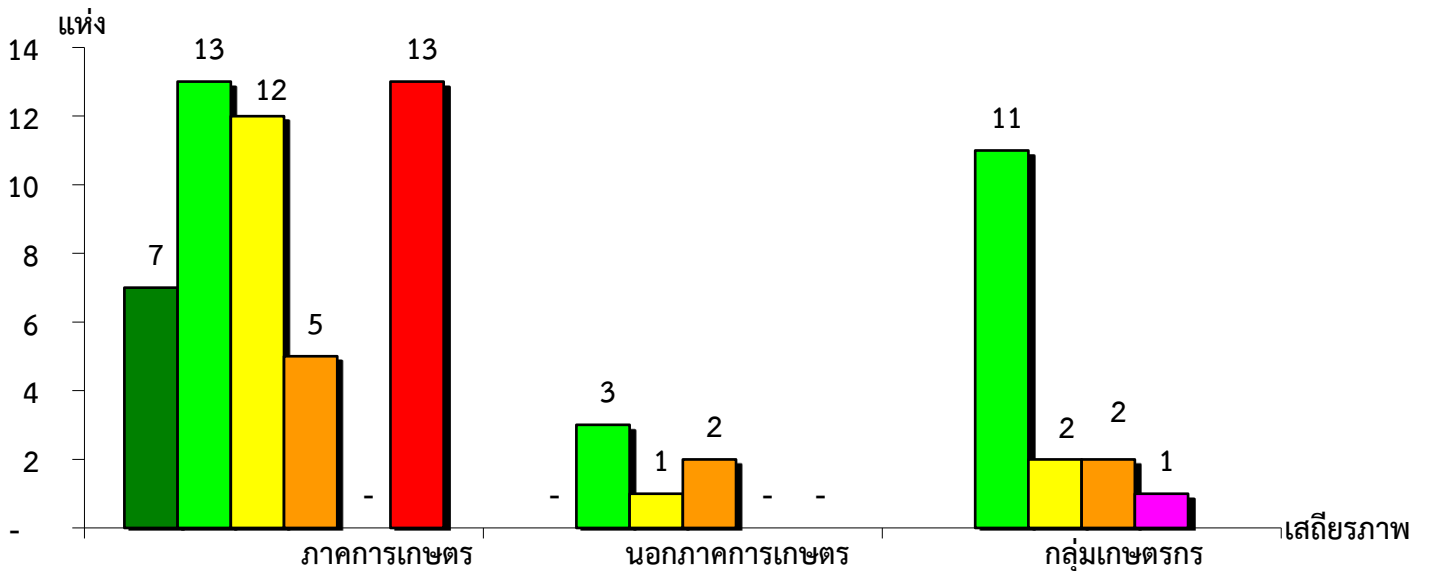
จังหวัดบึงกาฬ ประจำปี 2562



มั่นคงดีมาก	มั่นคงดี	มั่นคงตามมาตรฐาน	ต่ำกว่ามาตรฐาน	ต้องปรับปรุง	ต้องปรับปรุงเร่งด่วน
9.72%	37.50%	20.83%	12.50%	1.39%	18.06%

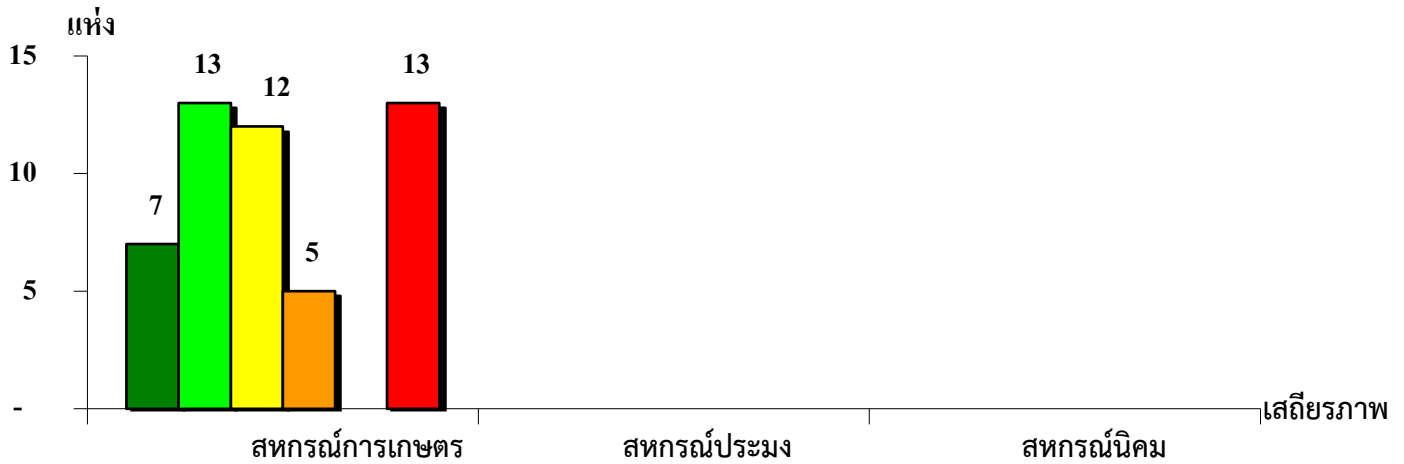
แผนภูมิแสดงจำนวนและร้อยละของ ภาคการเกษตร นอกภาคการเกษตร และกลุ่มเกษตรกร จำแนกตามระดับเสถียรภาพ

จังหวัดบึงกาฬ ประจำปี 2562



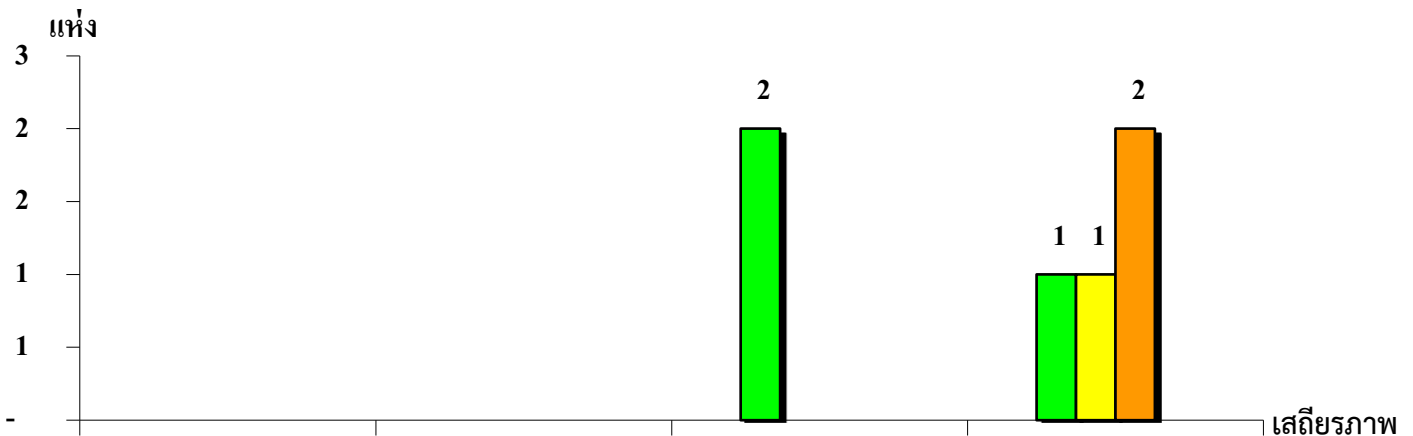
มั่นคงดีมาก	14.00%	-	-
มั่นคงดี	26.00%	50.00%	68.75%
มั่นคงตามมาตรฐาน	24.00%	16.67%	12.50%
ต่ำกว่ามาตรฐาน	10.00%	33.33%	12.50%
ต้องปรับปรุง	-	-	6.25%
ต้องปรับปรุงเร่งด่วน	26.00%	-	-

**แผนภูมิแสดงจำนวนและร้อยละของ สหกรณ์ภาคการเกษตร จำแนกตามระดับเสถียรภาพ
จังหวัดบึงกาฬ ประจำปี 2562**



ระดับเสถียรภาพ	สหกรณ์การเกษตร	สหกรณ์ประมง	สหกรณ์นิคม
มั่นคงดีมาก	14.00%	-	-
มั่นคงดี	26.00%	-	-
มั่นคงตามมาตรฐาน	24.00%	-	-
ต่ำกว่ามาตรฐาน	10.00%	-	-
ต้องปรับปรุง	-	-	-
ต้องปรับปรุงเร่งด่วน	26.00%	-	-

**แผนภูมิแสดงจำนวนและร้อยละของ สหกรณ์นอกภาคการเกษตร จำแนกตามระดับเสถียรภาพ
จังหวัดบึงกาฬ ประจำปี 2562**



ระดับเสถียรภาพ	สหกรณ์ร้านค้า	สหกรณ์บริการ	สหกรณ์ออมทรัพย์	สหกรณ์เครดิตยูเนียน
มั่นคงดีมาก	-	-	-	-
มั่นคงดี	-	-	100.00%	25.00%
มั่นคงตามมาตรฐาน	-	-	-	25.00%
ต่ำกว่ามาตรฐาน	-	-	-	50.00%
ต้องปรับปรุง	-	-	-	-
ต้องปรับปรุงเร่งด่วน	-	-	-	-