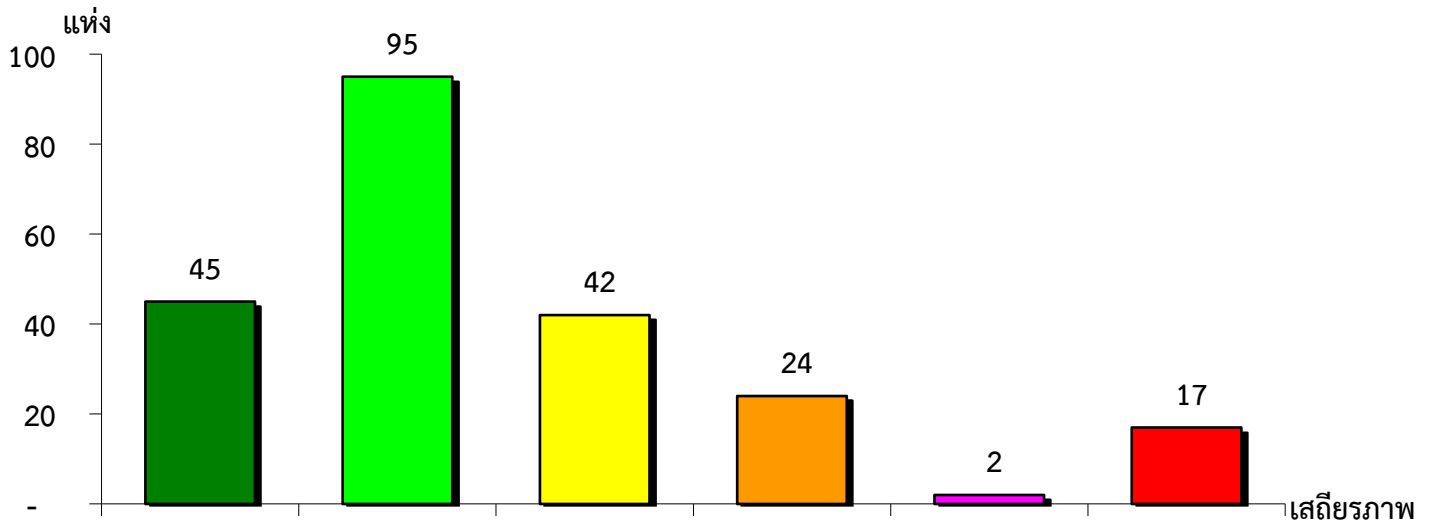


แผนภูมิแสดงจำนวนและร้อยละของ สหกรณ์และกลุ่มเกษตรกร จำแนกตามระดับเสถียรภาพ

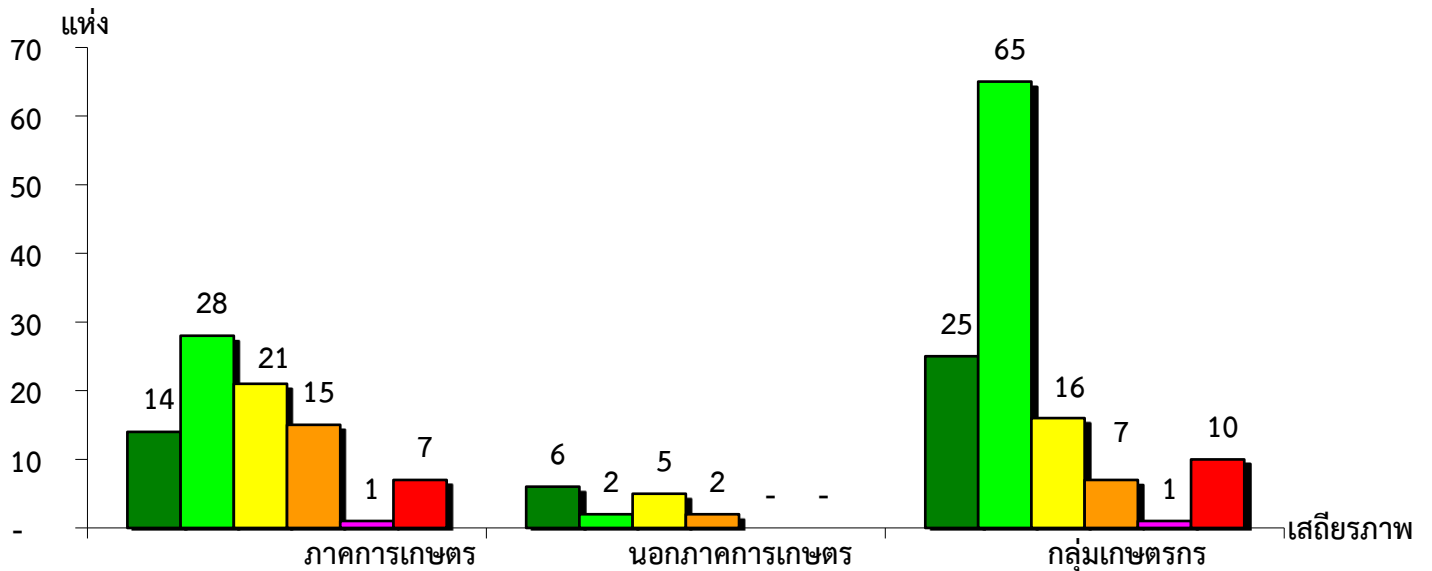
จังหวัดบุรีรัมย์ ประจำปี 2562



มั่นคงดีมาก	มั่นคงดี	มั่นคงตามมาตรฐาน	ต่ำกว่ามาตรฐาน	ต้องปรับปรุง	ต้องปรับปรุงเร่งด่วน
20.00%	42.22%	18.67%	10.67%	0.89%	7.55%

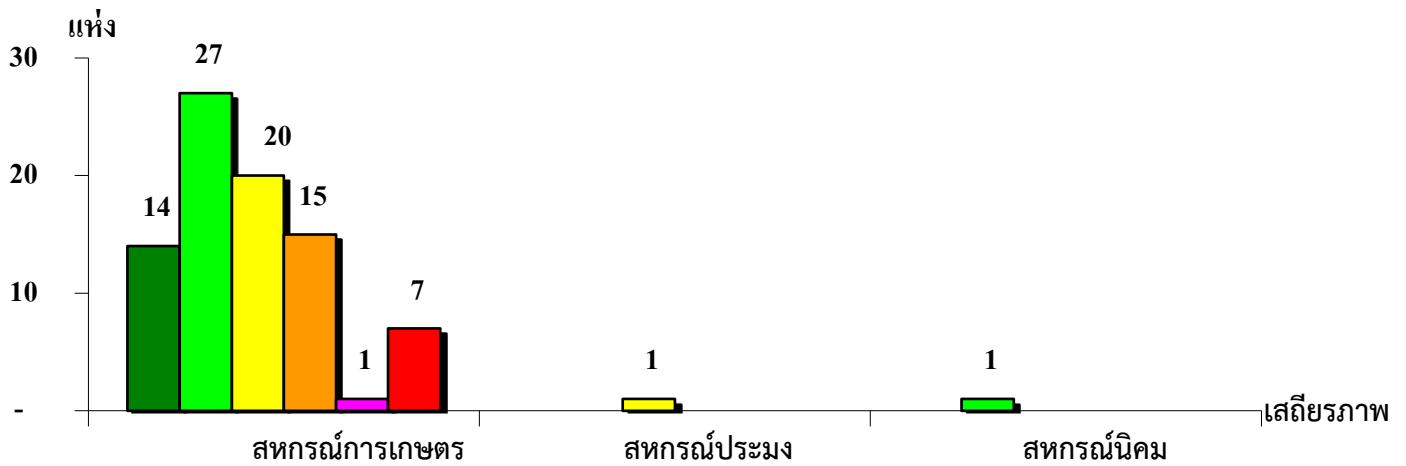
แผนภูมิแสดงจำนวนและร้อยละของ ภาคการเกษตร นอกภาคการเกษตร และกลุ่มเกษตรกร จำแนกตามระดับเสถียรภาพ

จังหวัดบุรีรัมย์ ประจำปี 2562



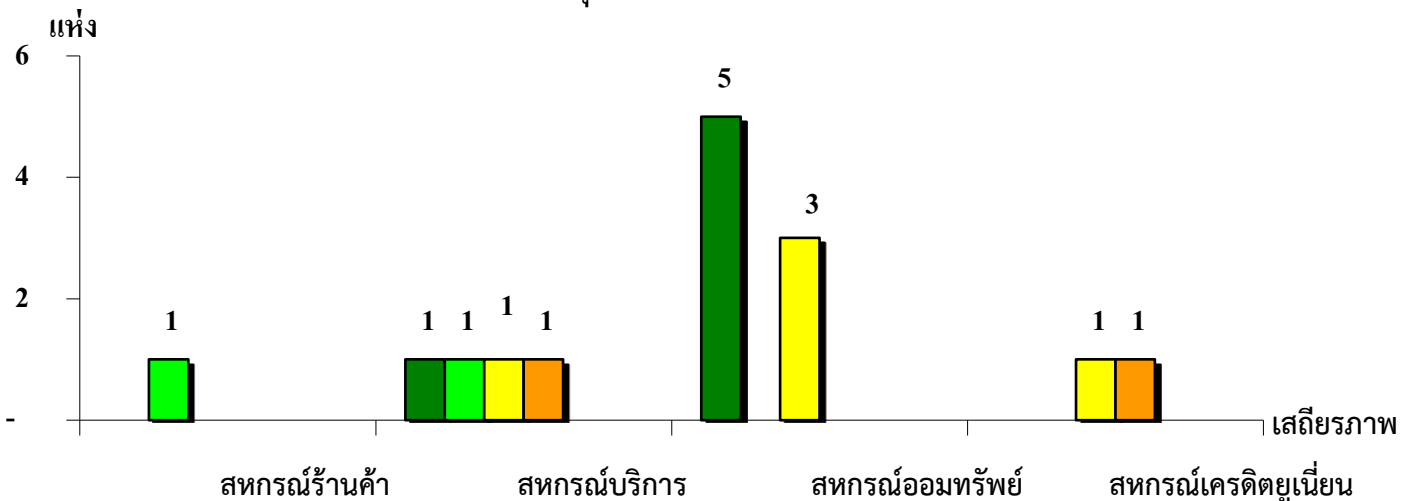
เสถียรภาพ	ภาคการเกษตร	นอกภาคการเกษตร	กลุ่มเกษตรกร
มั่นคงดีมาก	16.28%	40.00%	20.16%
มั่นคงดี	32.56%	13.33%	52.42%
มั่นคงตามมาตรฐาน	24.42%	33.34%	12.90%
ต่ำกว่ามาตรฐาน	17.44%	13.33%	5.65%
ต้องปรับปรุง	1.16%	-	0.81%
ต้องปรับปรุงเร่งด่วน	8.14%	-	8.06%

แผนภูมิแสดงจำนวนและร้อยละของ สหกรณ์ภาคการเกษตร จำแนกตามระดับเสถียรภาพ  
จังหวัดบุรีรัมย์ ประจำปี 2562



ระดับเสถียรภาพ	สหกรณ์การเกษตร	สหกรณ์ประมง	สหกรณ์นิคม
มั่นคงดีมาก	16.67%	-	-
มั่นคงดี	32.14%	-	100.00%
มั่นคงตามมาตรฐาน	23.81%	100.00%	-
ต่ำกว่ามาตรฐาน	17.86%	-	-
ต้องปรับปรุง	1.19%	-	-
ต้องปรับปรุงเร่งด่วน	8.33%	-	-

แผนภูมิแสดงจำนวนและร้อยละของ สหกรณ์นอกภาคการเกษตร จำแนกตามระดับเสถียรภาพ  
จังหวัดบุรีรัมย์ ประจำปี 2562



ระดับเสถียรภาพ	สหกรณ์ร้านค้า	สหกรณ์บริการ	สหกรณ์ออมทรัพย์	สหกรณ์เครดิตยูเนียน
มั่นคงดีมาก	-	25.00%	62.50%	-
มั่นคงดี	100.00%	25.00%	-	-
มั่นคงตามมาตรฐาน	-	25.00%	37.50%	50.00%
ต่ำกว่ามาตรฐาน	-	25.00%	-	50.00%
ต้องปรับปรุง	-	-	-	-
ต้องปรับปรุงเร่งด่วน	-	-	-	-