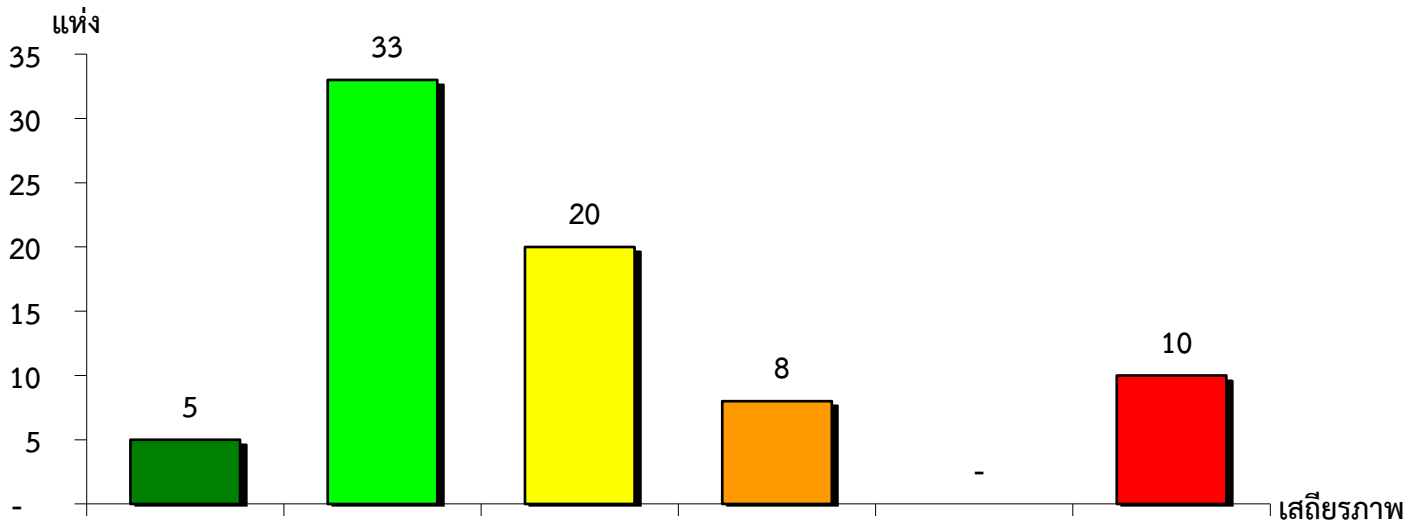


แผนภูมิแสดงจำนวนและร้อยละของ สหกรณ์และกลุ่มเกษตรกร จำแนกตามระดับเสถียรภาพ

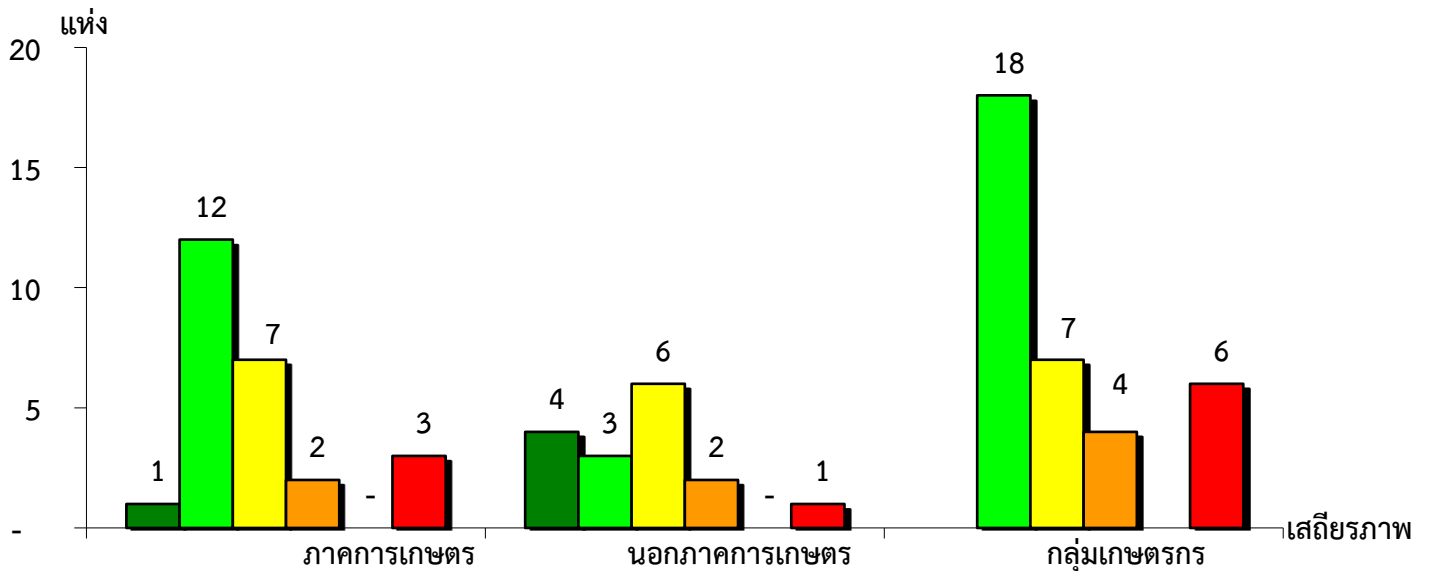
จังหวัดชัยนาท ประจำปี 2562



มั่นคงดีมาก	มั่นคงดี	มั่นคงตามมาตรฐาน	ต่ำกว่ามาตรฐาน	ต้องปรับปรุง	ต้องปรับปรุงเร่งด่วน
6.58%	43.42%	26.31%	10.53%	0.00%	13.16%

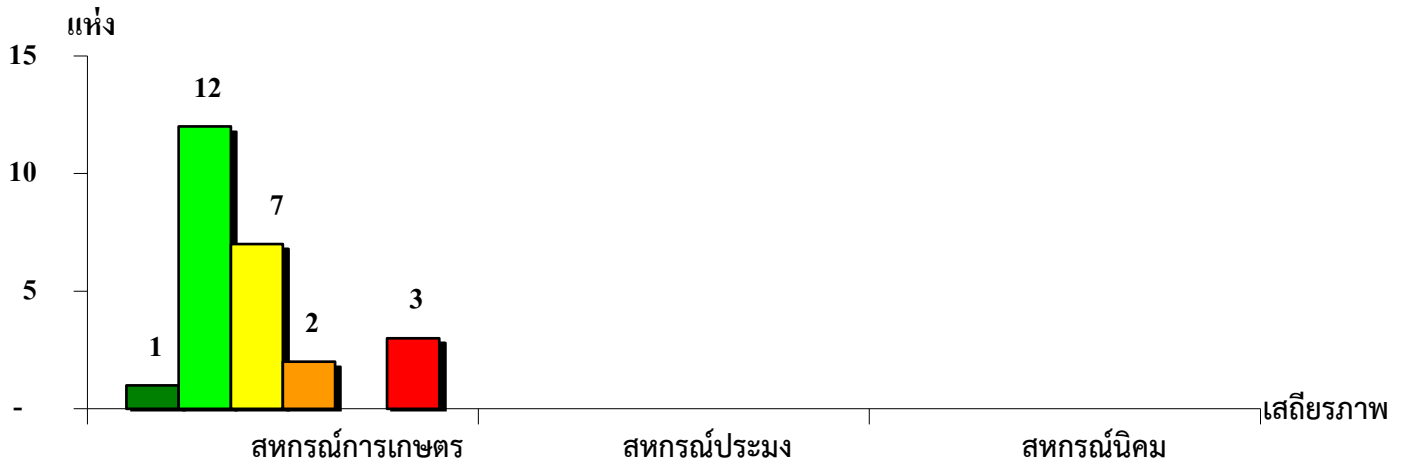
แผนภูมิแสดงจำนวนและร้อยละของ ภาคการเกษตร นอกภาคการเกษตร และกลุ่มเกษตรกร จำแนกตามระดับเสถียรภาพ

จังหวัดชัยนาท ประจำปี 2562



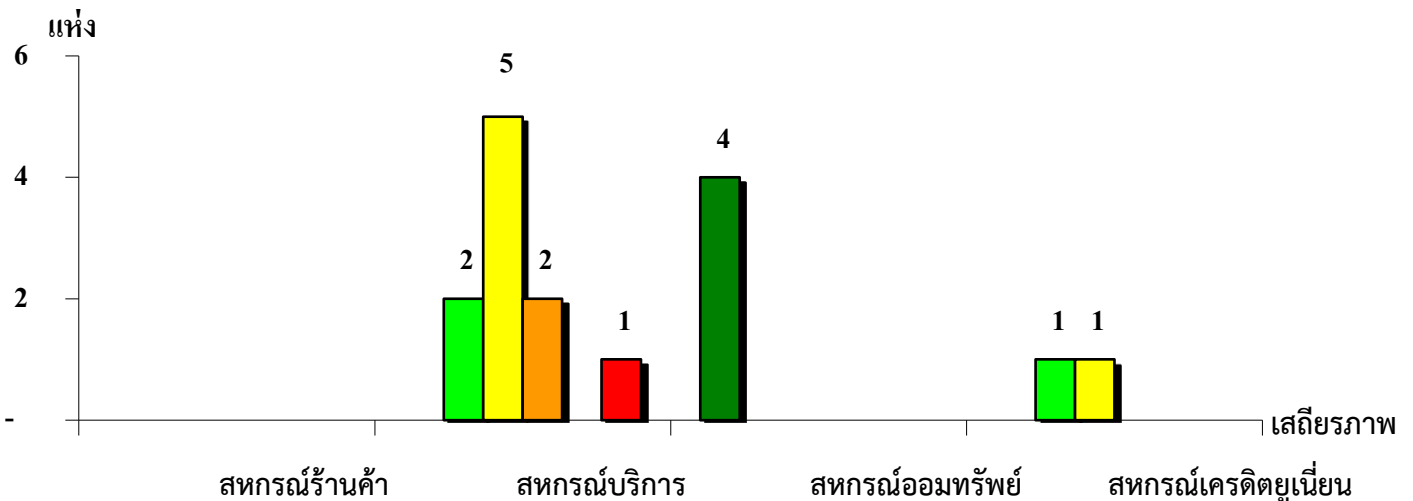
มั่นคงดีมาก	ภาคการเกษตร	นอกภาคการเกษตร	กลุ่มเกษตรกร
4.00%	25.00%	-	
48.00%	18.75%	51.43%	
28.00%	37.50%	20.00%	
8.00%	12.50%	11.43%	
-	-	-	
12.00%	6.25%	17.14%	

แผนภูมิแสดงจำนวนและร้อยละของ สหกรณ์ภาคการเกษตร จำแนกตามระดับเสถียรภาพ
จังหวัดชัยนาท ประจำปี 2562



ระดับเสถียรภาพ	สหกรณ์การเกษตร	สหกรณ์ประมง	สหกรณ์นิคม
มั่นคงดีมาก	4.00%	-	-
มั่นคงดี	48.00%	-	-
มั่นคงตามมาตรฐาน	28.00%	-	-
ต่ำกว่ามาตรฐาน	8.00%	-	-
ต้องปรับปรุง	-	-	-
ต้องปรับปรุงเร่งด่วน	12.00%	-	-

แผนภูมิแสดงจำนวนและร้อยละของ สหกรณ์นอกภาคการเกษตร จำแนกตามระดับเสถียรภาพ
จังหวัดชัยนาท ประจำปี 2562



ระดับเสถียรภาพ	สหกรณ์ร้านค้า	สหกรณ์บริการ	สหกรณ์ออมทรัพย์	สหกรณ์เครดิตยูเนียน
มั่นคงดีมาก	-	-	100.00%	-
มั่นคงดี	-	20.00%	-	50.00%
มั่นคงตามมาตรฐาน	-	50.00%	-	50.00%
ต่ำกว่ามาตรฐาน	-	20.00%	-	-
ต้องปรับปรุง	-	-	-	-
ต้องปรับปรุงเร่งด่วน	-	10.00%	-	-