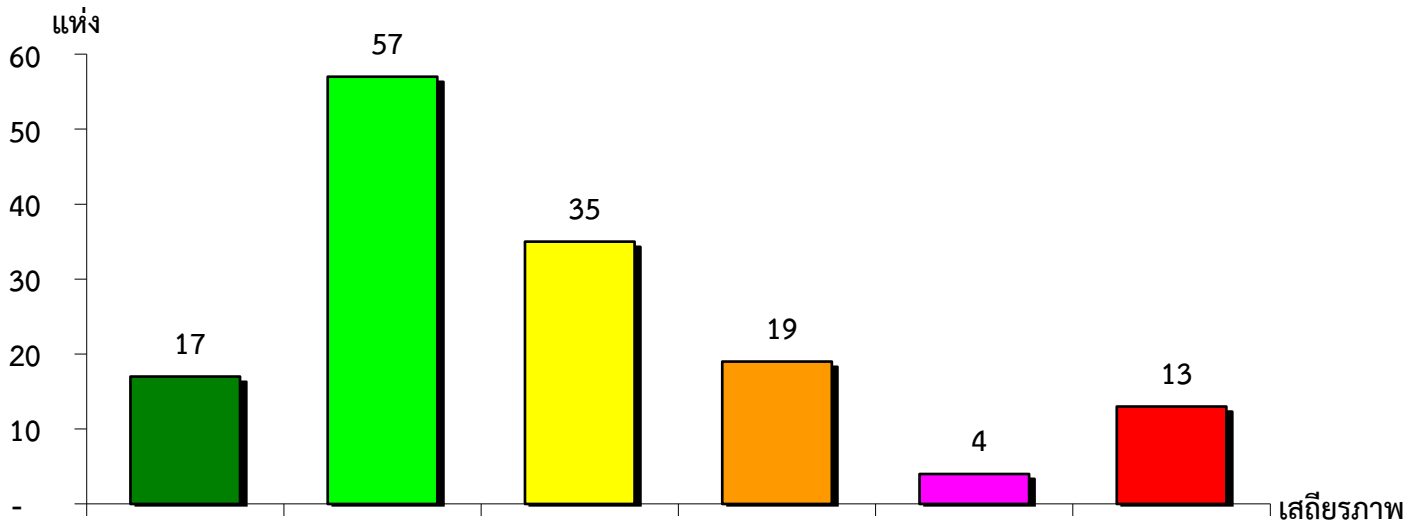


แผนภูมิแสดงจำนวนและร้อยละของ สหกรณ์และกลุ่มเกษตรกร จำแนกตามระดับเสถียรภาพ

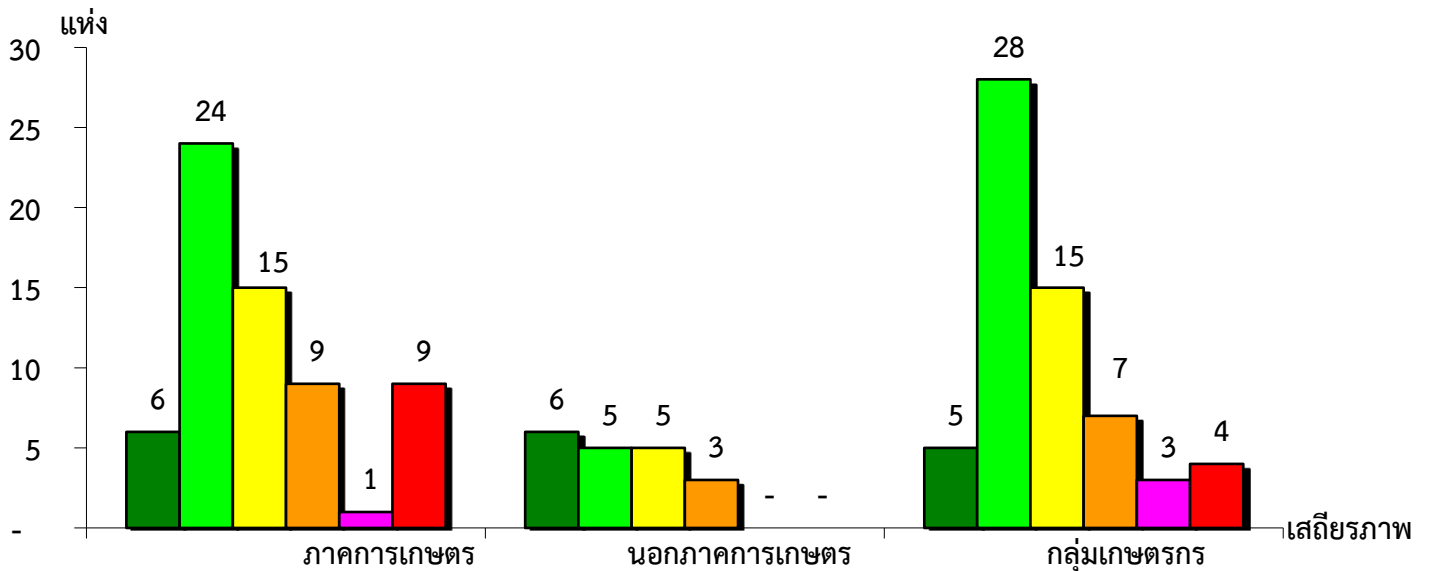
จังหวัดชัยภูมิ ประจำปี 2562



มั่นคงดีมาก	มั่นคงดี	มั่นคงตามมาตรฐาน	ต่ำกว่ามาตรฐาน	ต้องปรับปรุง	ต้องปรับปรุงเร่งด่วน
11.72%	39.31%	24.14%	13.10%	2.76%	8.97%

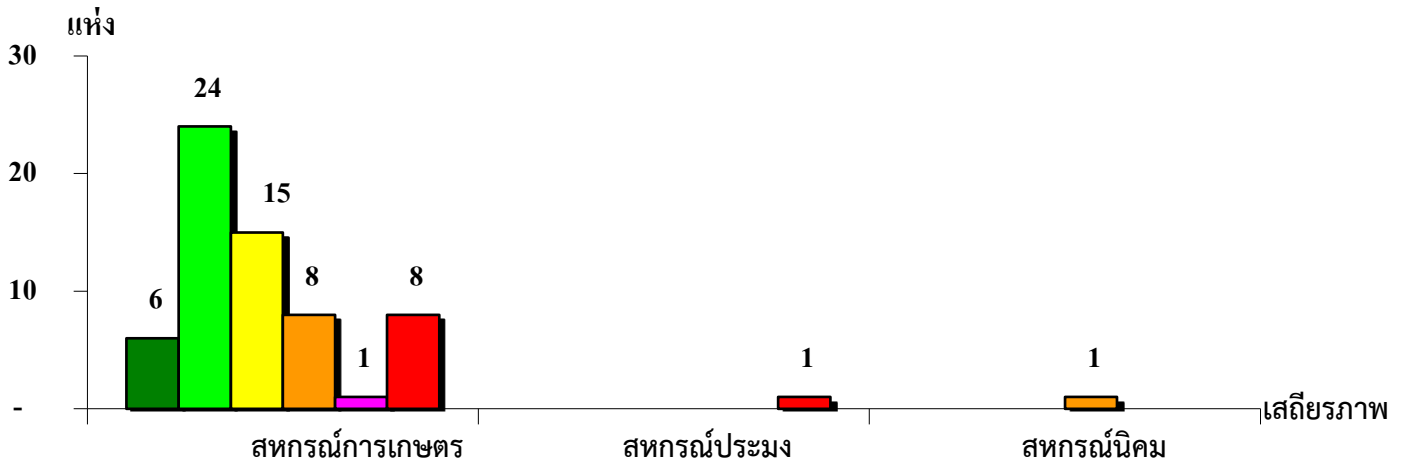
แผนภูมิแสดงจำนวนและร้อยละของ ภาคการเกษตร นอกภาคการเกษตร และกลุ่มเกษตรกร จำแนกตามระดับเสถียรภาพ

จังหวัดชัยภูมิ ประจำปี 2562



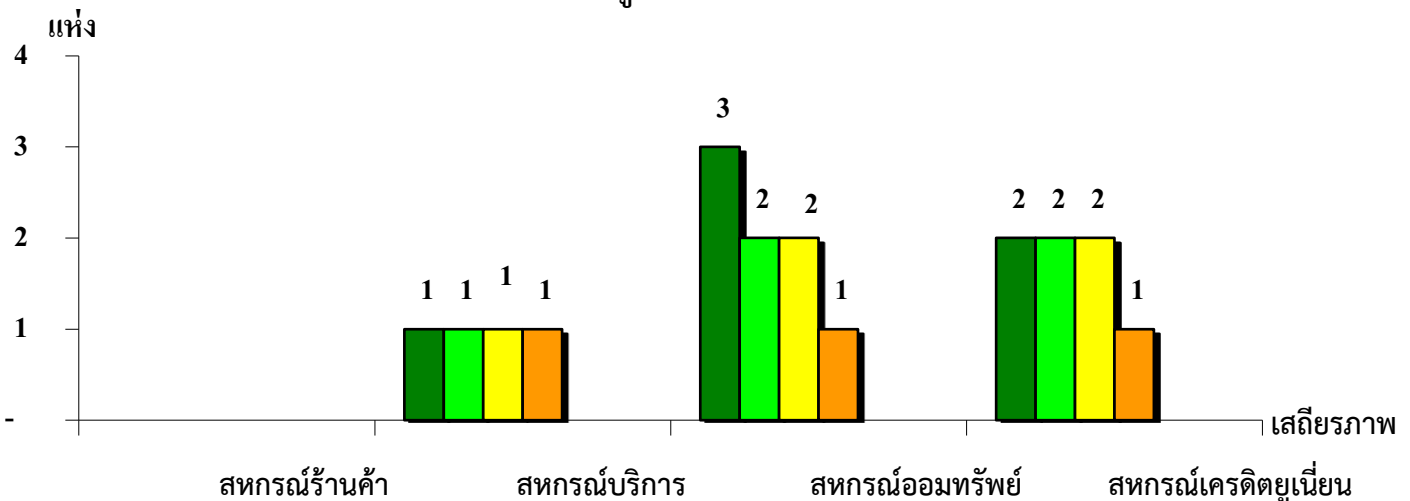
มั่นคงดีมาก	9.38%	31.57%	8.07%
มั่นคงดี	37.50%	26.32%	45.16%
มั่นคงตามมาตรฐาน	23.44%	26.32%	24.19%
ต่ำกว่ามาตรฐาน	14.06%	15.79%	11.29%
ต้องปรับปรุง	1.56%	-	4.84%
ต้องปรับปรุงเร่งด่วน	14.06%	-	6.45%

แผนภูมิแสดงจำนวนและร้อยละของ สหกรณ์ภาคการเกษตร จำแนกตามระดับเสถียรภาพ  
จังหวัดชัยภูมิ ประจำปี 2562



ระดับเสถียรภาพ	สหกรณ์การเกษตร	สหกรณ์ประมง	สหกรณ์นิคม
มั่นคงดีมาก	9.68%	-	-
มั่นคงดี	38.71%	-	-
มั่นคงตามมาตรฐาน	24.20%	-	-
ต่ำกว่ามาตรฐาน	12.90%	-	100.00%
ต้องปรับปรุง	1.61%	-	-
ต้องปรับปรุงเร่งด่วน	12.90%	100.00%	-

แผนภูมิแสดงจำนวนและร้อยละของ สหกรณ์นอกภาคการเกษตร จำแนกตามระดับเสถียรภาพ  
จังหวัดชัยภูมิ ประจำปี 2562



ระดับเสถียรภาพ	สหกรณ์ร้านค้า	สหกรณ์บริการ	สหกรณ์ออมทรัพย์	สหกรณ์เครดิตยูเนียน
มั่นคงดีมาก	-	25.00%	37.50%	28.57%
มั่นคงดี	-	25.00%	25.00%	28.57%
มั่นคงตามมาตรฐาน	-	25.00%	25.00%	28.57%
ต่ำกว่ามาตรฐาน	-	25.00%	12.50%	14.29%
ต้องปรับปรุง	-	-	-	-
ต้องปรับปรุงเร่งด่วน	-	-	-	-