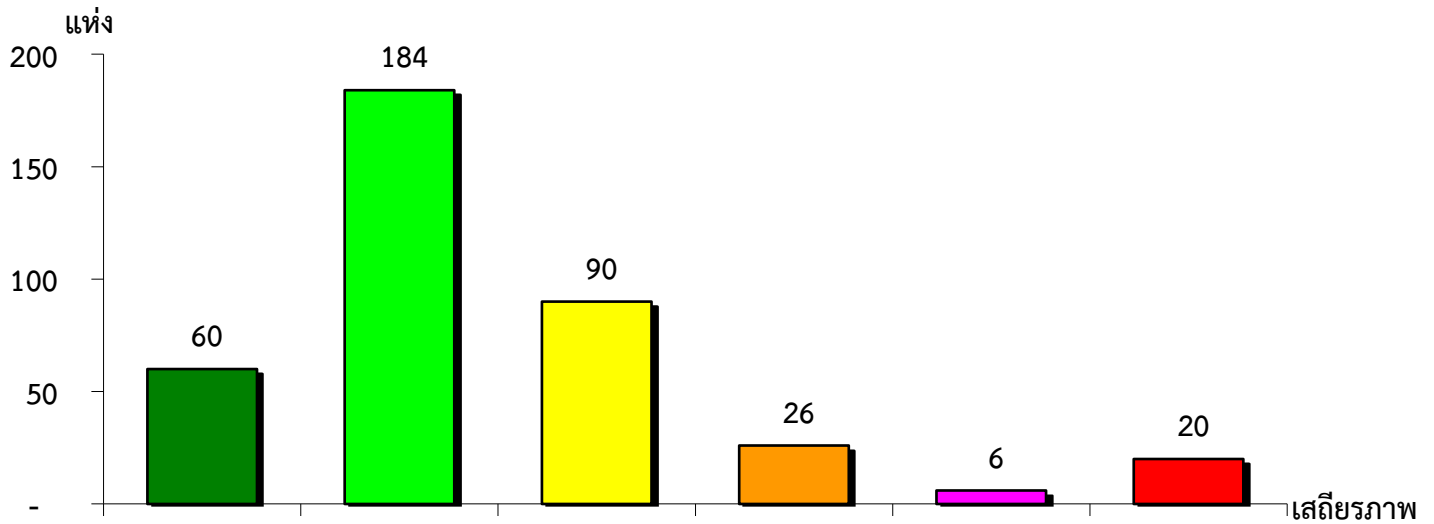


แผนภูมิแสดงจำนวนและร้อยละของ สหกรณ์และกลุ่มเกษตรกร จำแนกตามระดับเสถียรภาพ

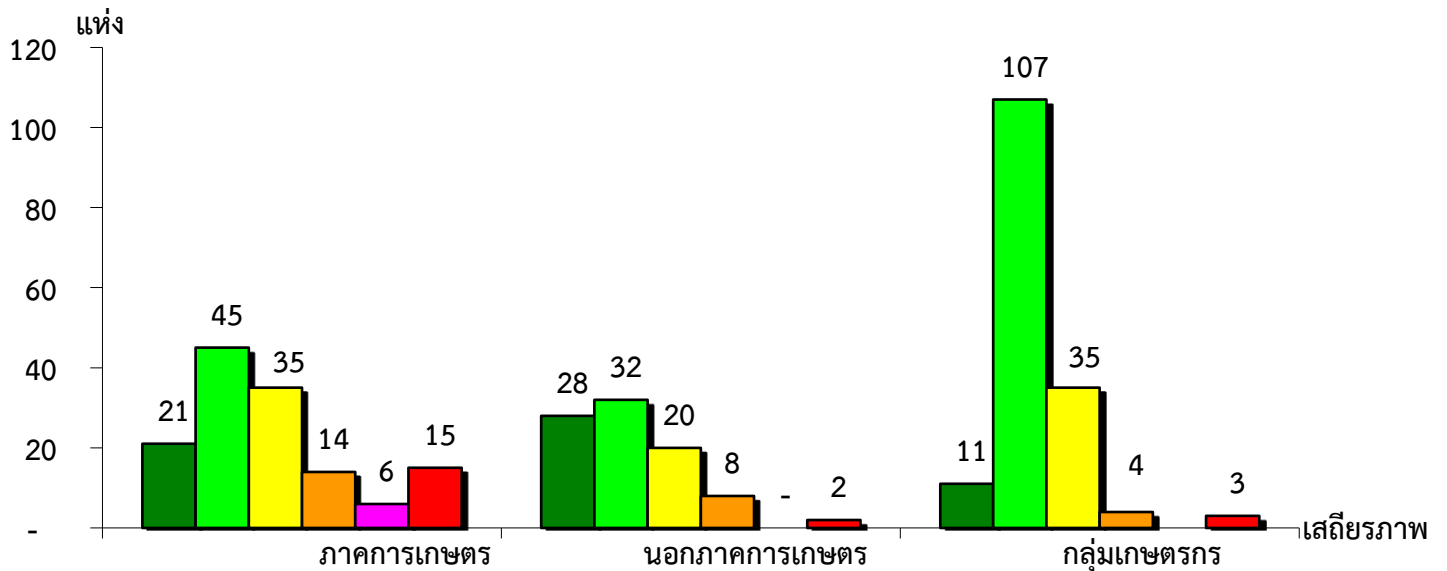
จังหวัดเชียงใหม่ ประจำปี 2562



มั่นคงดีมาก	มั่นคงดี	มั่นคงตามมาตรฐาน	ต่ำกว่ามาตรฐาน	ต้องปรับปรุง	ต้องปรับปรุงเร่งด่วน
15.54%	47.67%	23.32%	6.74%	1.55%	5.18%

แผนภูมิแสดงจำนวนและร้อยละของ ภาคการเกษตร นอกภาคการเกษตร และกลุ่มเกษตรกร จำแนกตามระดับเสถียรภาพ

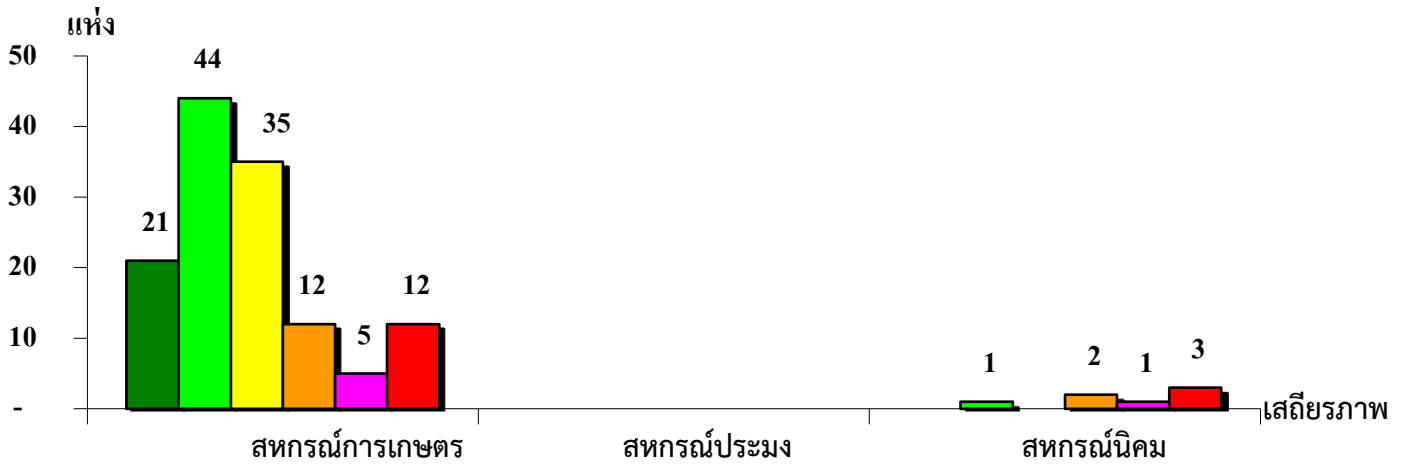
จังหวัดเชียงใหม่ ประจำปี 2562



มั่นคงดีมาก	15.44%	31.11%	6.87%
มั่นคงดี	33.09%	35.56%	66.88%
มั่นคงตามมาตรฐาน	25.74%	22.22%	21.88%
ต่ำกว่ามาตรฐาน	10.29%	8.89%	2.50%
ต้องปรับปรุง	4.41%	-	-
ต้องปรับปรุงเร่งด่วน	11.03%	2.22%	1.87%

แผนภูมิแสดงจำนวนและร้อยละของ สหกรณ์ภาคการเกษตร จำแนกตามระดับเสถียรภาพ

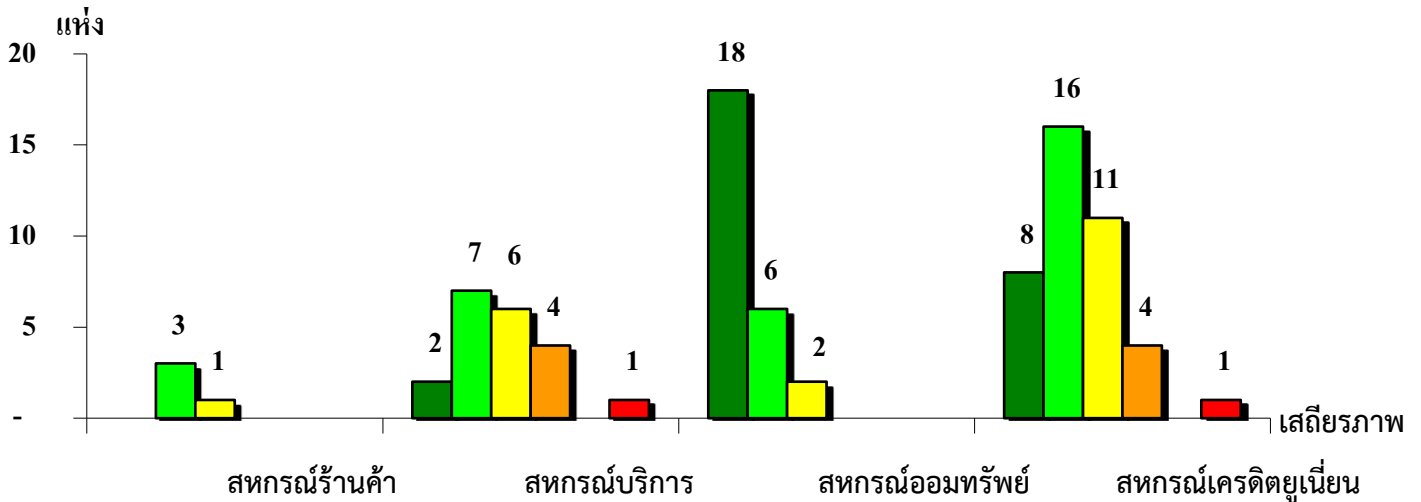
จังหวัดเชียงใหม่ ประจำปี 2562



ระดับเสถียรภาพ	สหกรณ์การเกษตร	สหกรณ์ประมง	สหกรณ์นิคม
ดีมาก	16.28%	-	-
ดี	34.11%	-	14.29%
ตามมาตรฐาน	27.13%	-	-
ต่ำกว่ามาตรฐาน	9.30%	-	28.57%
ต้องปรับปรุง	3.88%	-	14.29%
ต้องปรับปรุงเร่งด่วน	9.30%	-	42.85%

แผนภูมิแสดงจำนวนและร้อยละของ สหกรณ์นอกภาคการเกษตร จำแนกตามระดับเสถียรภาพ

จังหวัดเชียงใหม่ ประจำปี 2562



ระดับเสถียรภาพ	สหกรณ์ร้านค้า	สหกรณ์บริการ	สหกรณ์ออมทรัพย์	สหกรณ์เครดิตยูเนียน
ดีมาก	-	10.00%	69.23%	20.00%
ดี	75.00%	35.00%	23.08%	40.00%
ตามมาตรฐาน	25.00%	30.00%	7.69%	27.50%
ต่ำกว่ามาตรฐาน	-	20.00%	-	10.00%
ต้องปรับปรุง	-	-	-	-
ต้องปรับปรุงเร่งด่วน	-	5.00%	-	2.50%