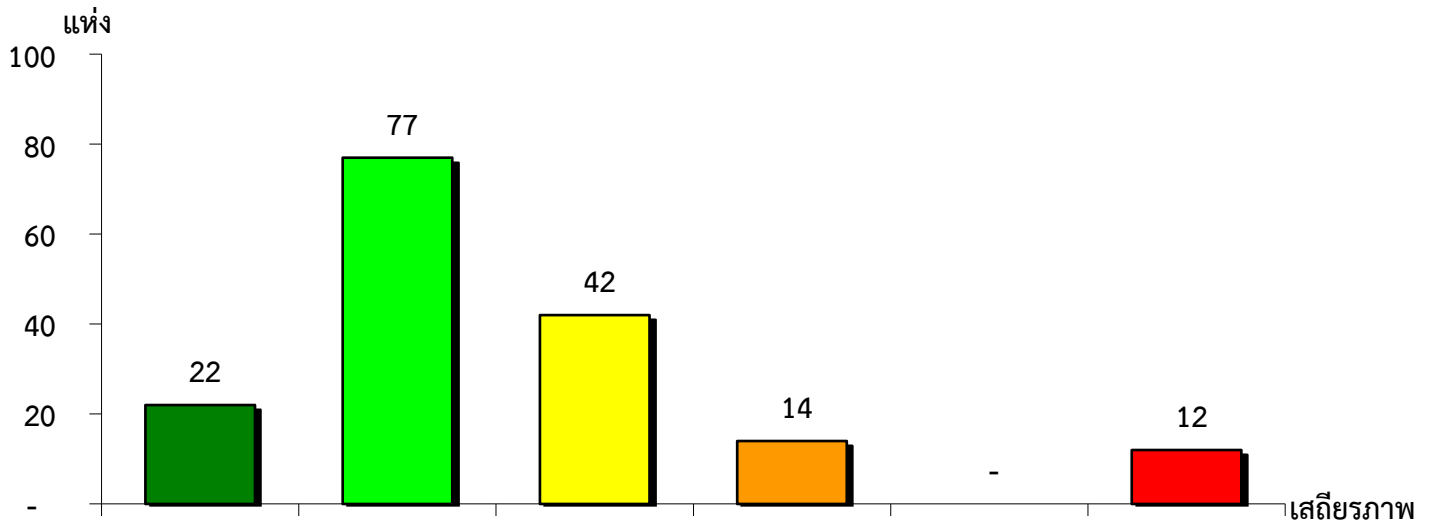


แผนภูมิแสดงจำนวนและร้อยละของ สหกรณ์และกลุ่มเกษตรกร จำแนกตามระดับเสถียรภาพ

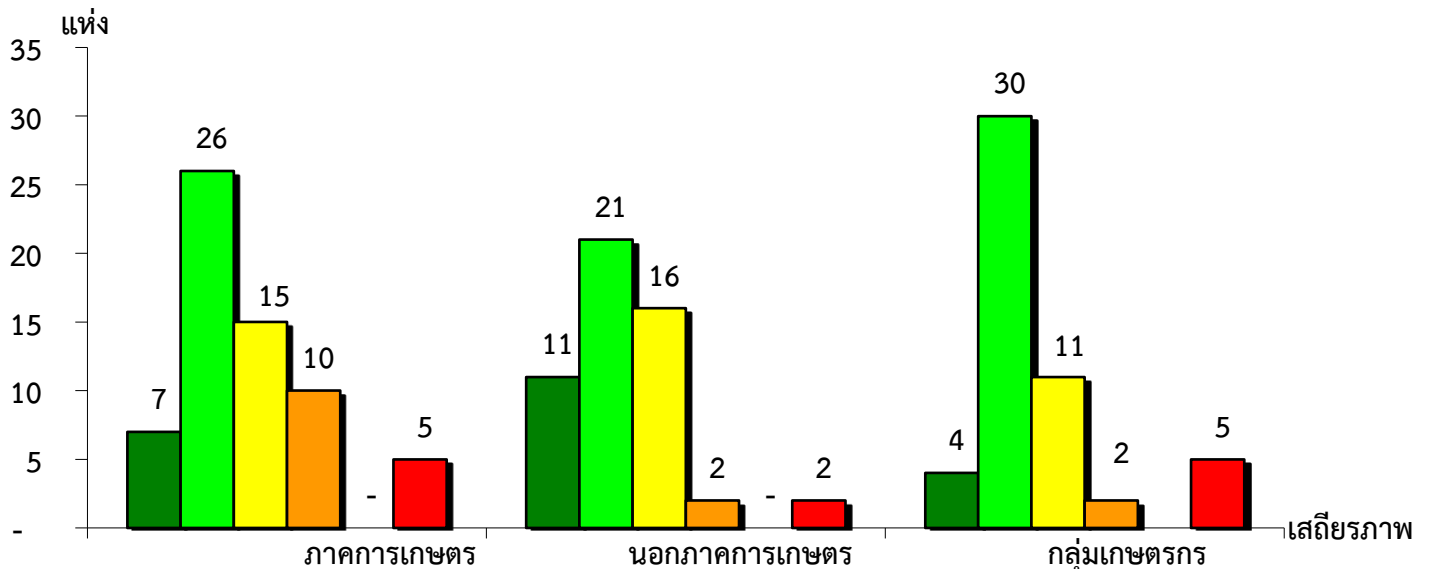
จังหวัดเชียงราย ประจำปี 2562



มั่นคงดีมาก	มั่นคงดี	มั่นคงตามมาตรฐาน	ต่ำกว่ามาตรฐาน	ต้องปรับปรุง	ต้องปรับปรุงเร่งด่วน
13.17%	46.11%	25.15%	8.38%	-	7.19%

แผนภูมิแสดงจำนวนและร้อยละของ ภาครัฐ เกษตร นอกภาครัฐ เกษตร และกลุ่มเกษตรกร จำแนกตามระดับเสถียรภาพ

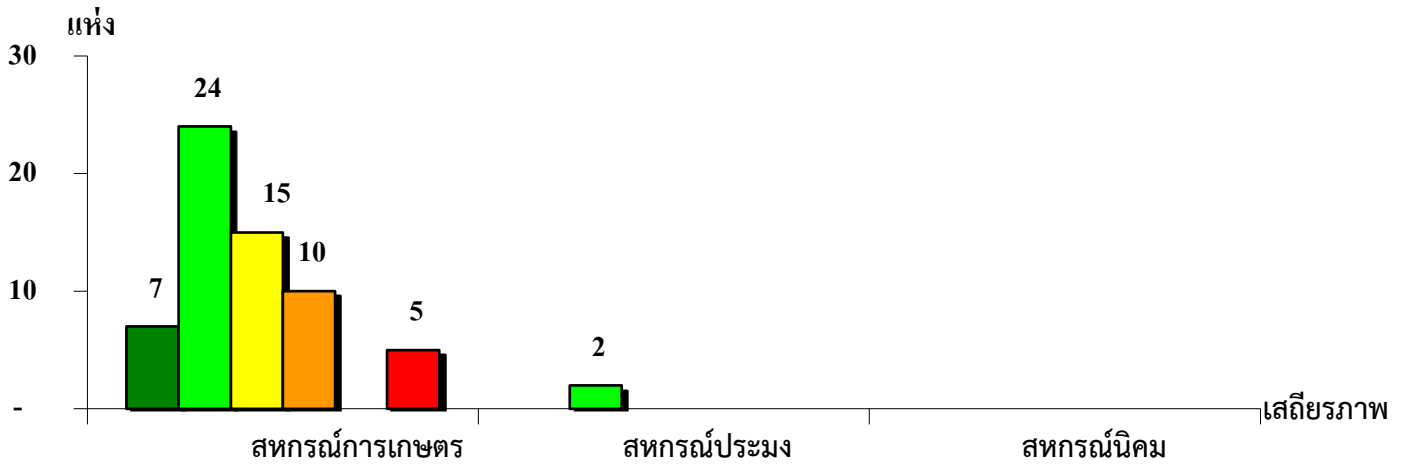
จังหวัดเชียงราย ประจำปี 2562



เสถียรภาพ	ภาครัฐ เกษตร	นอกภาครัฐ เกษตร	กลุ่มเกษตรกร
มั่นคงดีมาก	11.11%	21.15%	7.69%
มั่นคงดี	41.27%	40.38%	57.69%
มั่นคงตามมาตรฐาน	23.81%	30.77%	21.15%
ต่ำกว่ามาตรฐาน	15.87%	3.85%	3.85%
ต้องปรับปรุง	-	-	-
ต้องปรับปรุงเร่งด่วน	7.94%	3.85%	9.62%

แผนภูมิแสดงจำนวนและร้อยละของ สหกรณ์ภาคการเกษตร จำแนกตามระดับเสถียรภาพ

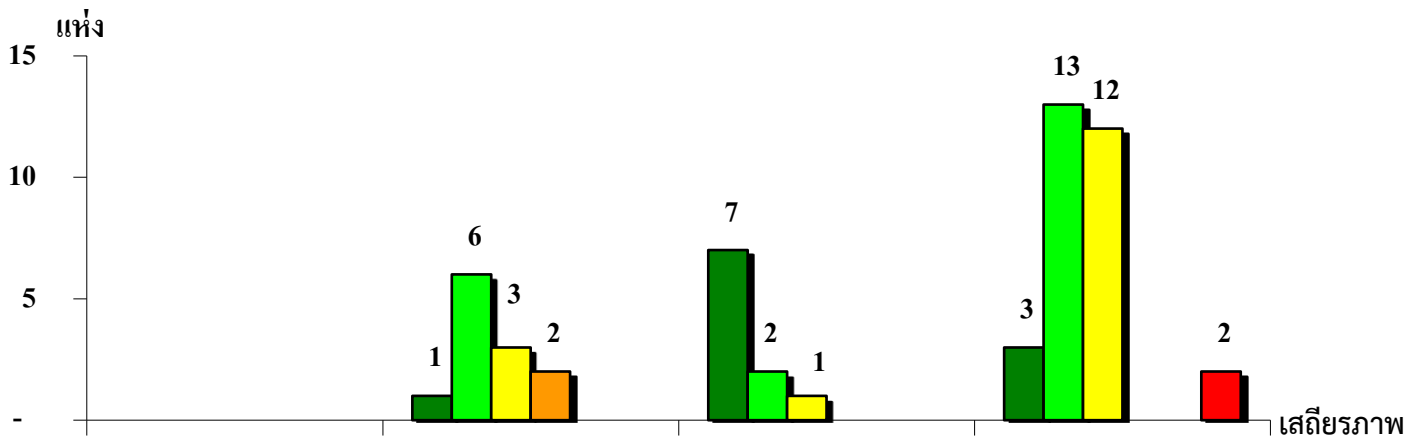
จังหวัดเชียงราย ประจำปี 2562



เสถียรภาพ	สหกรณ์การเกษตร	สหกรณ์ประมง	สหกรณ์นิคม
มั่นคงดีมาก	11.48%	-	-
มั่นคงดี	39.34%	100.00%	-
มั่นคงตามมาตรฐาน	24.59%	-	-
ต่ำกว่ามาตรฐาน	16.39%	-	-
ต้องปรับปรุง	-	-	-
ต้องปรับปรุงเร่งด่วน	8.20%	-	-

แผนภูมิแสดงจำนวนและร้อยละของ สหกรณ์นอกภาคการเกษตร จำแนกตามระดับเสถียรภาพ

จังหวัดเชียงราย ประจำปี 2562



เสถียรภาพ	สหกรณ์ร้านค้า	สหกรณ์บริการ	สหกรณ์ออมทรัพย์	สหกรณ์เครดิตยูเนียน
มั่นคงดีมาก	-	8.33%	70.00%	10.00%
มั่นคงดี	-	50.00%	20.00%	43.33%
มั่นคงตามมาตรฐาน	-	25.00%	10.00%	40.00%
ต่ำกว่ามาตรฐาน	-	16.67%	-	-
ต้องปรับปรุง	-	-	-	-
ต้องปรับปรุงเร่งด่วน	-	-	-	6.67%