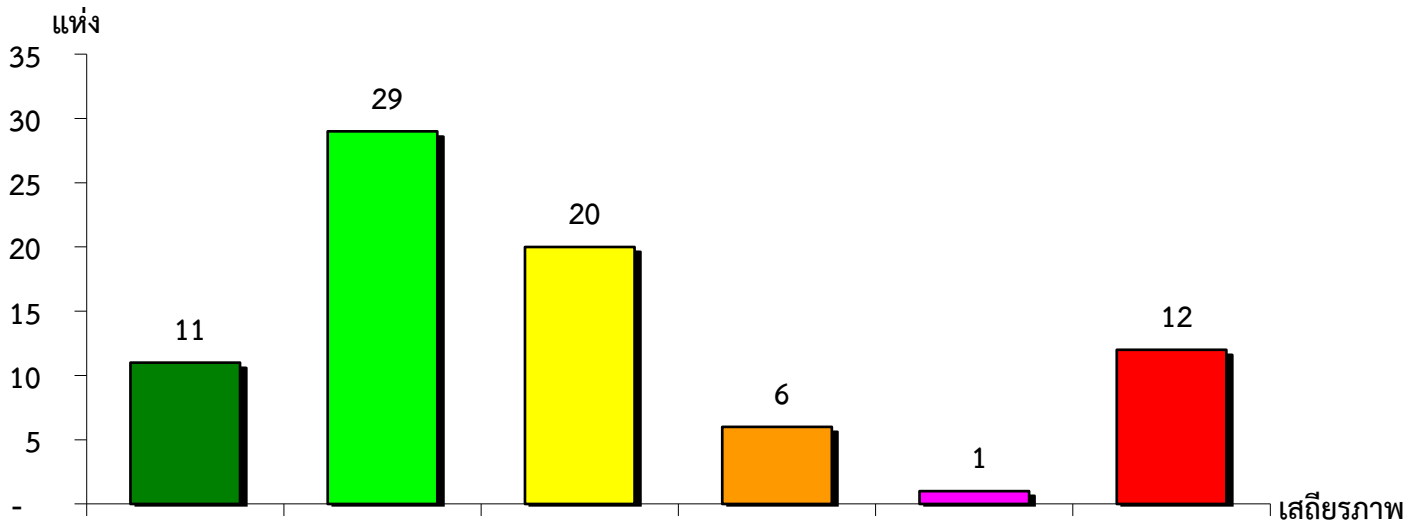


แผนภูมิแสดงจำนวนและร้อยละของ สหกรณ์และกลุ่มเกษตรกร จำแนกตามระดับเสถียรภาพ

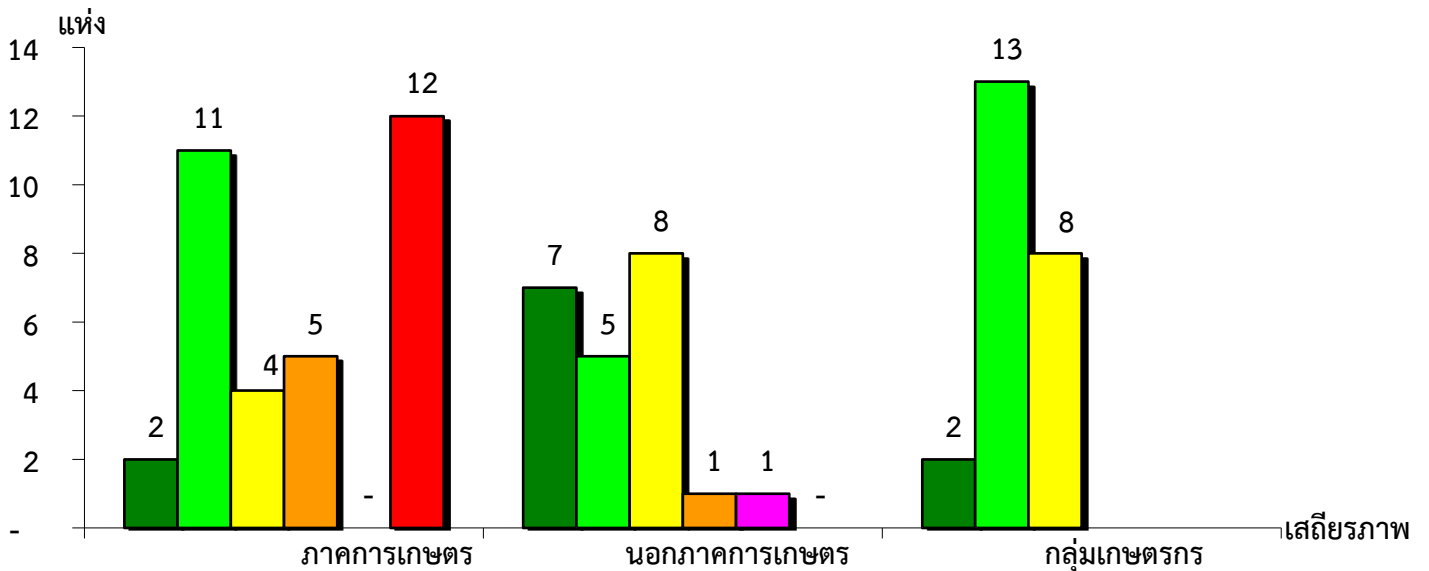
จังหวัดชุมพร ประจำปี 2562



มั่นคงดีมาก	มั่นคงดี	มั่นคงตามมาตรฐาน	ต่ำกว่ามาตรฐาน	ต้องปรับปรุง	ต้องปรับปรุงเร่งด่วน
13.92%	36.71%	25.32%	7.59%	1.27%	15.19%

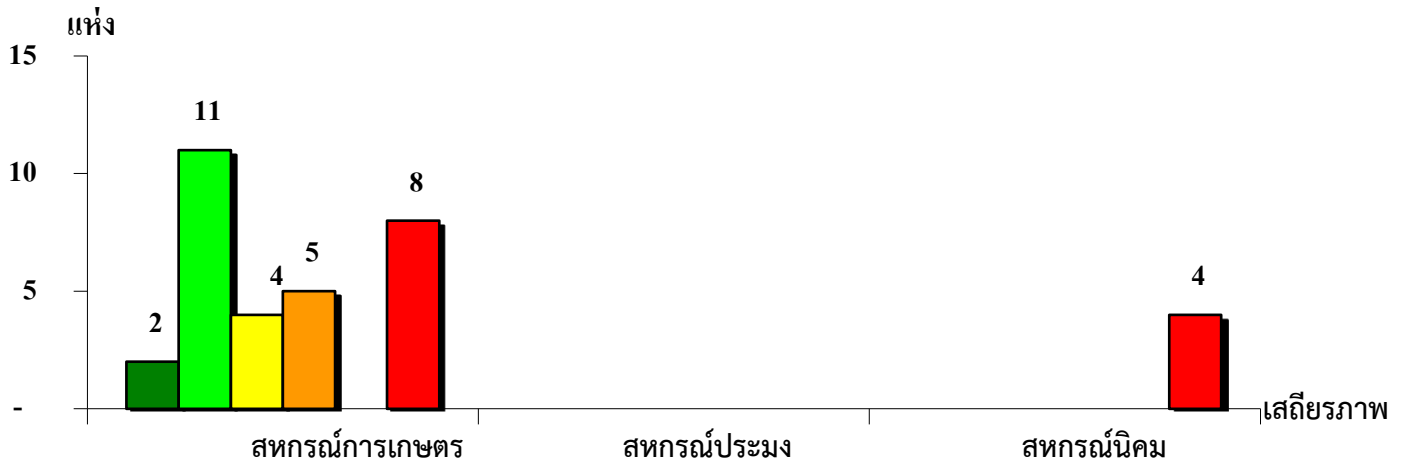
แผนภูมิแสดงจำนวนและร้อยละของ ภาคการเกษตร นอกภาคการเกษตร และกลุ่มเกษตรกร จำแนกตามระดับเสถียรภาพ

จังหวัดชุมพร ประจำปี 2562



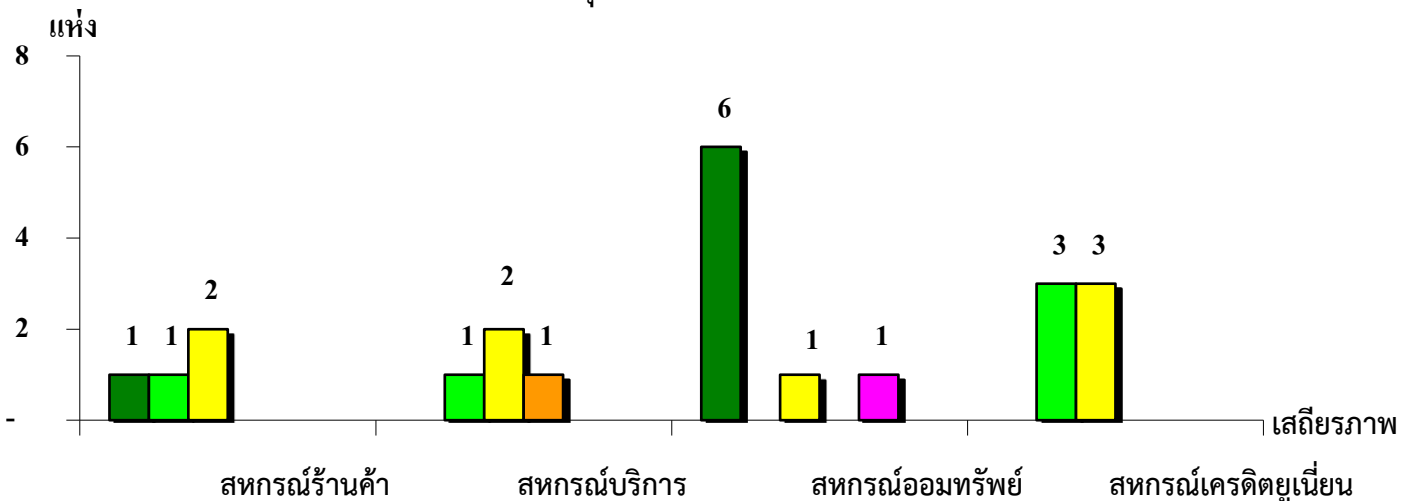
มั่นคงดีมาก	5.88%	31.82%	8.70%
มั่นคงดี	32.35%	22.72%	56.52%
มั่นคงตามมาตรฐาน	11.77%	36.36%	34.78%
ต่ำกว่ามาตรฐาน	14.71%	4.55%	-
ต้องปรับปรุง	-	4.55%	-
ต้องปรับปรุงเร่งด่วน	35.29%	-	-

**แผนภูมิแสดงจำนวนและร้อยละของ สหกรณ์ภาคการเกษตร จำแนกตามระดับเสถียรภาพ
จังหวัดชุมพร ประจำปี 2562**



ระดับเสถียรภาพ	สหกรณ์การเกษตร	สหกรณ์ประมง	สหกรณ์นิคม
มั่นคงดีมาก	6.66%	-	-
มั่นคงดี	36.67%	-	-
มั่นคงตามมาตรฐาน	13.33%	-	-
ต่ำกว่ามาตรฐาน	16.67%	-	-
ต้องปรับปรุง	-	-	-
ต้องปรับปรุงเร่งด่วน	26.67%	-	100.00%

**แผนภูมิแสดงจำนวนและร้อยละของ สหกรณ์นอกภาคการเกษตร จำแนกตามระดับเสถียรภาพ
จังหวัดชุมพร ประจำปี 2562**



ระดับเสถียรภาพ	สหกรณ์ร้านค้า	สหกรณ์บริการ	สหกรณ์ออมทรัพย์	สหกรณ์เครดิตยูเนียน
มั่นคงดีมาก	25.00%	-	75.00%	-
มั่นคงดี	25.00%	25.00%	-	50.00%
มั่นคงตามมาตรฐาน	50.00%	50.00%	12.50%	50.00%
ต่ำกว่ามาตรฐาน	-	25.00%	-	-
ต้องปรับปรุง	-	-	12.50%	-
ต้องปรับปรุงเร่งด่วน	-	-	-	-