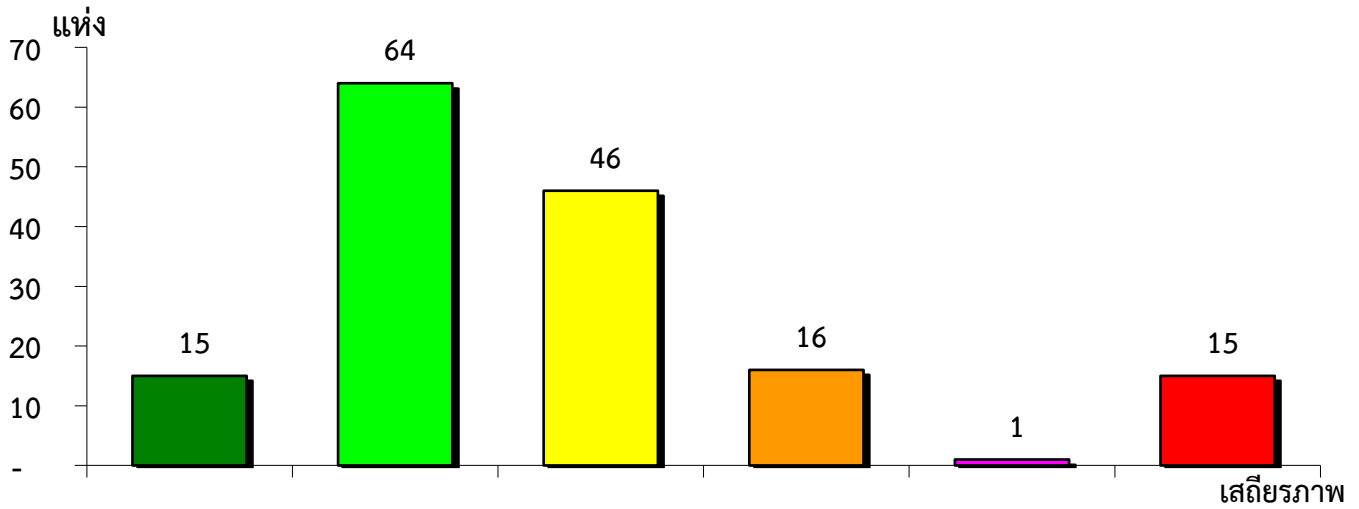
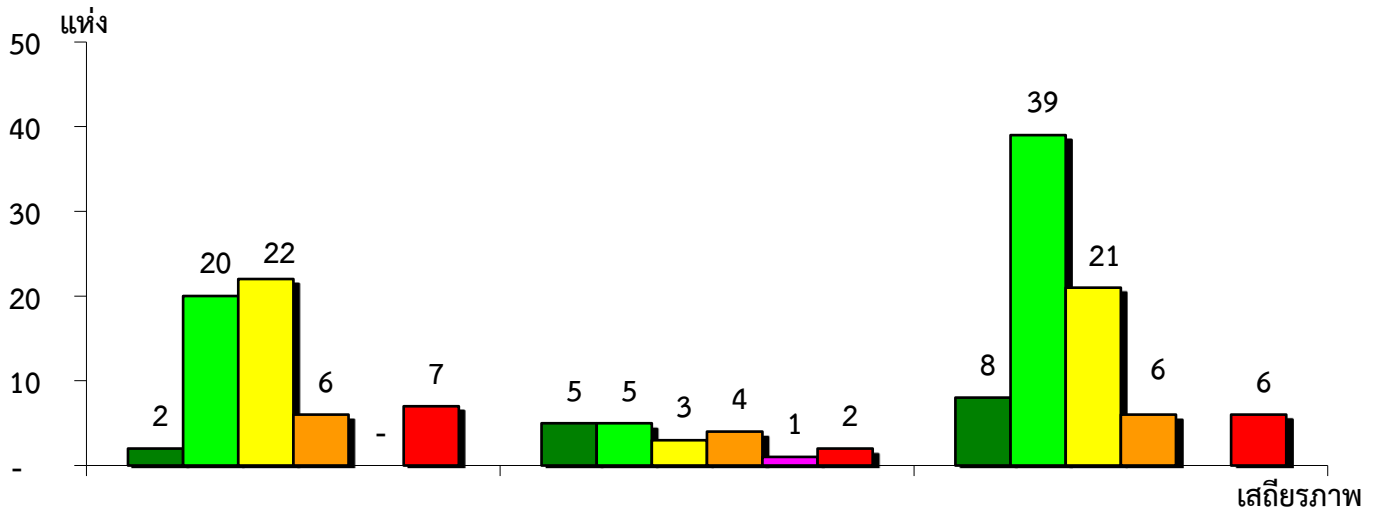


แผนภูมิแสดงจำนวนและร้อยละของ สหกรณ์และกลุ่มเกษตรกร จำแนกตามระดับเสถียรภาพ
จังหวัดกาฬสินธุ์ ประจำปี 2562



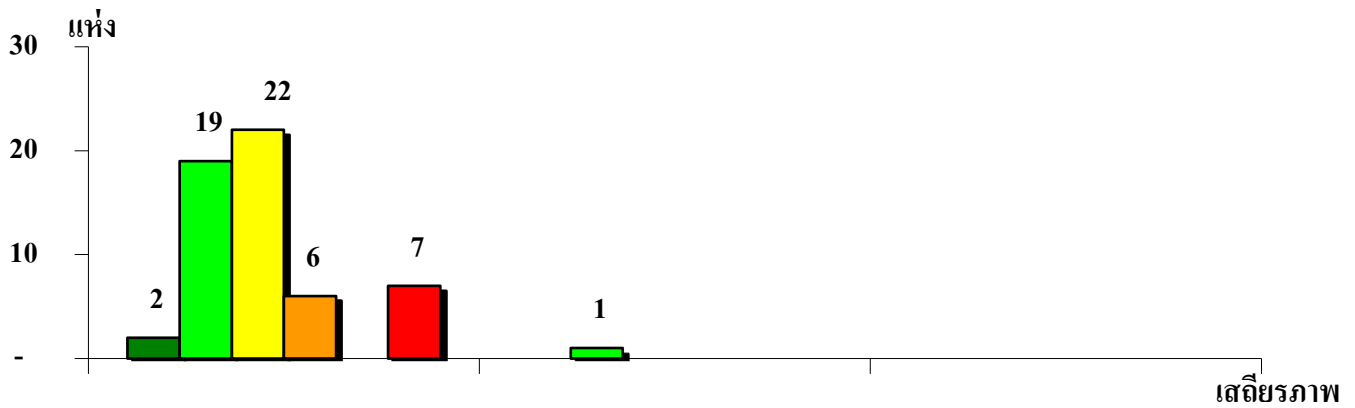
มั่นคงดีมาก	มั่นคงดี	มั่นคงตามมาตรฐาน	ต่ำกว่ามาตรฐาน	ต้องปรับปรุง	ต้องปรับปรุงเร่งด่วน
9.55%	40.77%	29.30%	10.19%	0.64%	9.55%

แผนภูมิแสดงจำนวนและร้อยละของ ภาคการเกษตร นอกภาคการเกษตร และกลุ่มเกษตรกร จำแนกตามระดับเสถียรภาพ
จังหวัดกาฬสินธุ์ ประจำปี 2562



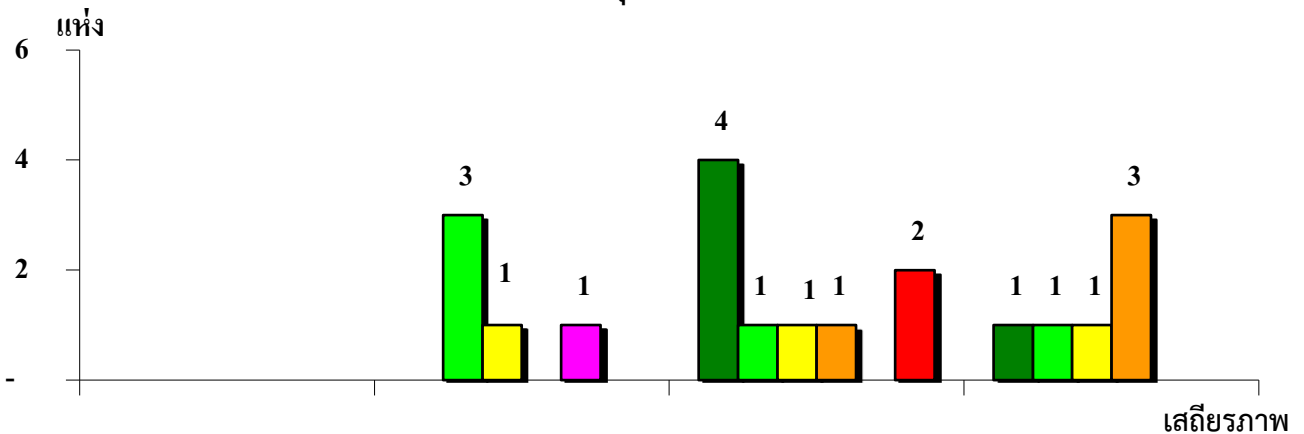
	ภาคการเกษตร	นอกภาคการเกษตร	กลุ่มเกษตรกร
มั่นคงดีมาก	3.51%	25.00%	10.00%
มั่นคงดี	35.09%	25.00%	48.75%
มั่นคงตามมาตรฐาน	38.60%	15.00%	26.25%
ต่ำกว่ามาตรฐาน	10.52%	20.00%	7.50%
ต้องปรับปรุง	-	5.00%	-
ต้องปรับปรุงเร่งด่วน	12.28%	10.00%	7.50%

แผนภูมิแสดงจำนวนและร้อยละของ สหกรณ์ภาคการเกษตร จำแนกตามระดับเสถียรภาพ
จังหวัดกาฬสินธุ์ ประจำปี 2562



	สหกรณ์การเกษตร	สหกรณ์ประมง	สหกรณ์นิคม
มั่นคงดีมาก	3.57%	-	-
มั่นคงดี	33.93%	100.00%	-
มั่นคงตามมาตรฐาน	39.29%	-	-
ต่ำกว่ามาตรฐาน	10.71%	-	-
ต้องปรับปรุง	-	-	-
ต้องปรับปรุงเร่งด่วน	12.50%	-	-

แผนภูมิแสดงจำนวนและร้อยละของ สหกรณ์นอกภาคการเกษตร จำแนกตามระดับเสถียรภาพ
จังหวัดกาฬสินธุ์ ประจำปี 2562



	สหกรณ์ร้านค้า	สหกรณ์บริการ	สหกรณ์ออมทรัพย์	สหกรณ์เครดิตยูเนียน
มั่นคงดีมาก	-	-	44.45%	16.67%
มั่นคงดี	-	60.00%	11.11%	16.67%
มั่นคงตามมาตรฐาน	-	20.00%	11.11%	16.66%
ต่ำกว่ามาตรฐาน	-	-	11.11%	50.00%
ต้องปรับปรุง	-	20.00%	-	-
ต้องปรับปรุงเร่งด่วน	-	-	22.22%	-