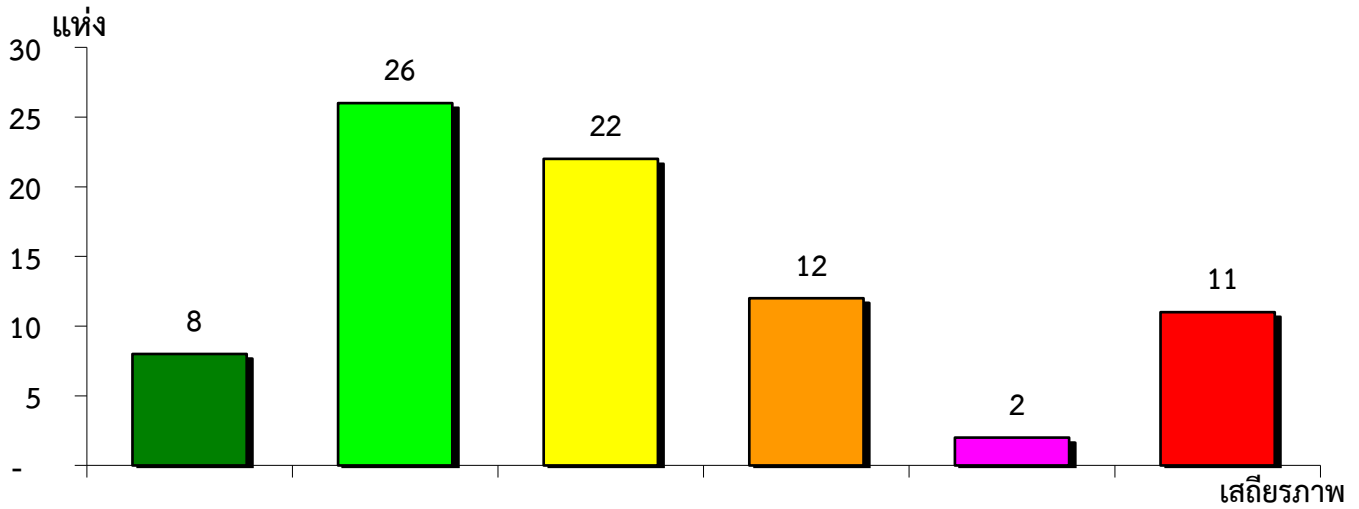


แผนภูมิแสดงจำนวนและร้อยละของ สหกรณ์และกลุ่มเกษตรกร จำแนกตามระดับเสถียรภาพ

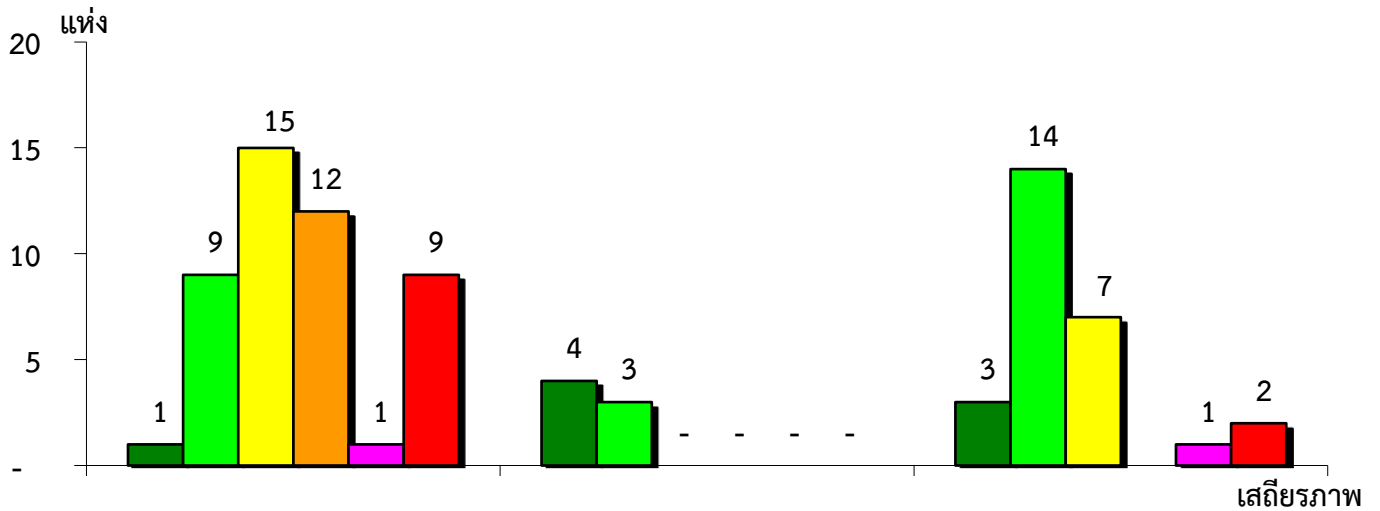
จังหวัดกำแพงเพชร ประจำปี 2562



มั่นคงดีมาก	มั่นคงดี	มั่นคงตามมาตรฐาน	ต่ำกว่ามาตรฐาน	ต้องปรับปรุง	ต้องปรับปรุงเร่งด่วน
9.88%	32.10%	27.16%	14.81%	2.47%	13.58%

แผนภูมิแสดงจำนวนและร้อยละของ ภาคการเกษตร นอกภาคการเกษตร และกลุ่มเกษตรกร จำแนกตามระดับเสถียรภาพ

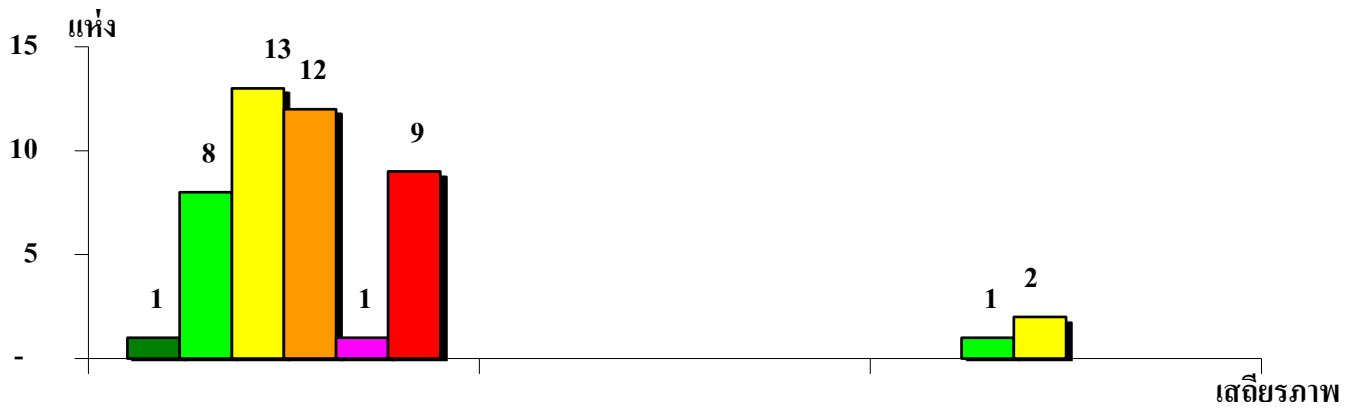
จังหวัดกำแพงเพชร ประจำปี 2562



	ภาคการเกษตร	นอกภาคการเกษตร	กลุ่มเกษตรกร
มั่นคงดีมาก	2.13%	57.14%	11.11%
มั่นคงดี	19.15%	42.86%	51.85%
มั่นคงตามมาตรฐาน	31.91%	-	25.93%
ต่ำกว่ามาตรฐาน	25.53%	-	-
ต้องปรับปรุง	2.13%	-	3.70%
ต้องปรับปรุงเร่งด่วน	19.15%	-	7.41%

แผนภูมิแสดงจำนวนและร้อยละของ สหกรณ์ภาคการเกษตร จำแนกตามระดับเสถียรภาพ

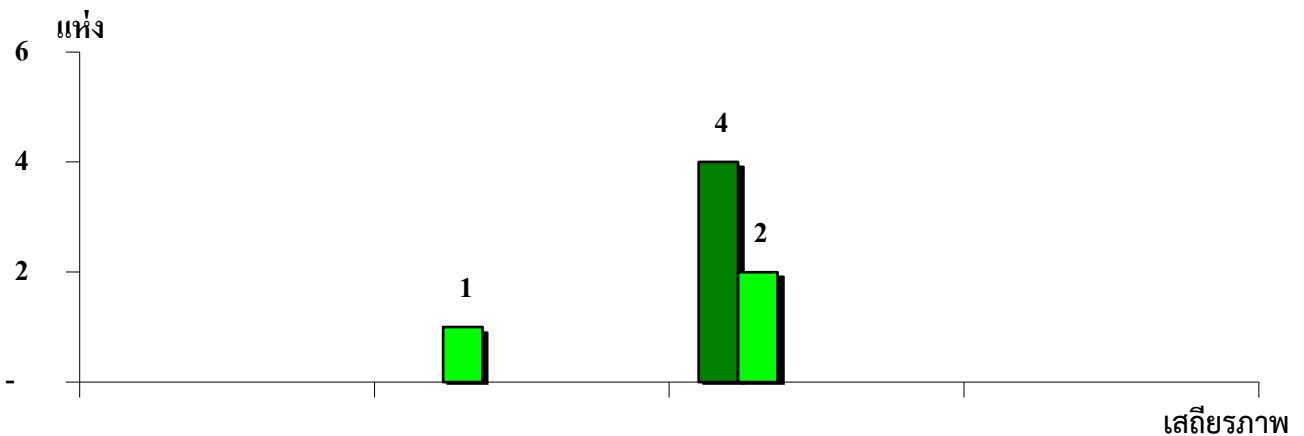
จังหวัดกำแพงเพชร ประจำปี 2562



	สหกรณ์การเกษตร	สหกรณ์ประมง	สหกรณ์นิคม
มั่นคงดีมาก	2.27%	-	-
มั่นคงดี	18.18%	-	33.33%
มั่นคงตามมาตรฐาน	29.55%	-	66.67%
ต่ำกว่ามาตรฐาน	27.27%	-	-
ต้องปรับปรุง	2.27%	-	-
ต้องปรับปรุงเร่งด่วน	20.46%	-	-

แผนภูมิแสดงจำนวนและร้อยละของ สหกรณ์นอกภาคการเกษตร จำแนกตามระดับเสถียรภาพ

จังหวัดกำแพงเพชร ประจำปี 2562



	สหกรณ์ร้านค้า	สหกรณ์บริการ	สหกรณ์ออมทรัพย์	สหกรณ์เครดิตยูเนียน
มั่นคงดีมาก	-	-	66.67%	-
มั่นคงดี	-	100.00%	33.33%	-
มั่นคงตามมาตรฐาน	-	-	-	-
ต่ำกว่ามาตรฐาน	-	-	-	-
ต้องปรับปรุง	-	-	-	-
ต้องปรับปรุงเร่งด่วน	-	-	-	-