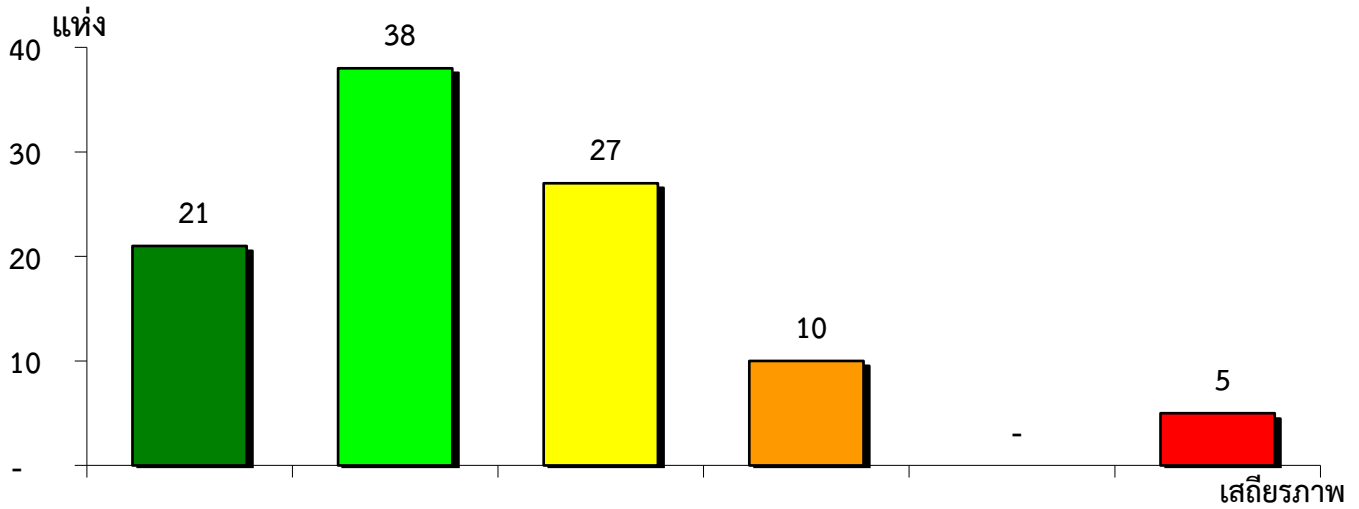


แผนภูมิแสดงจำนวนและร้อยละของ สหกรณ์และกลุ่มเกษตรกร จำแนกตามระดับเสถียรภาพ

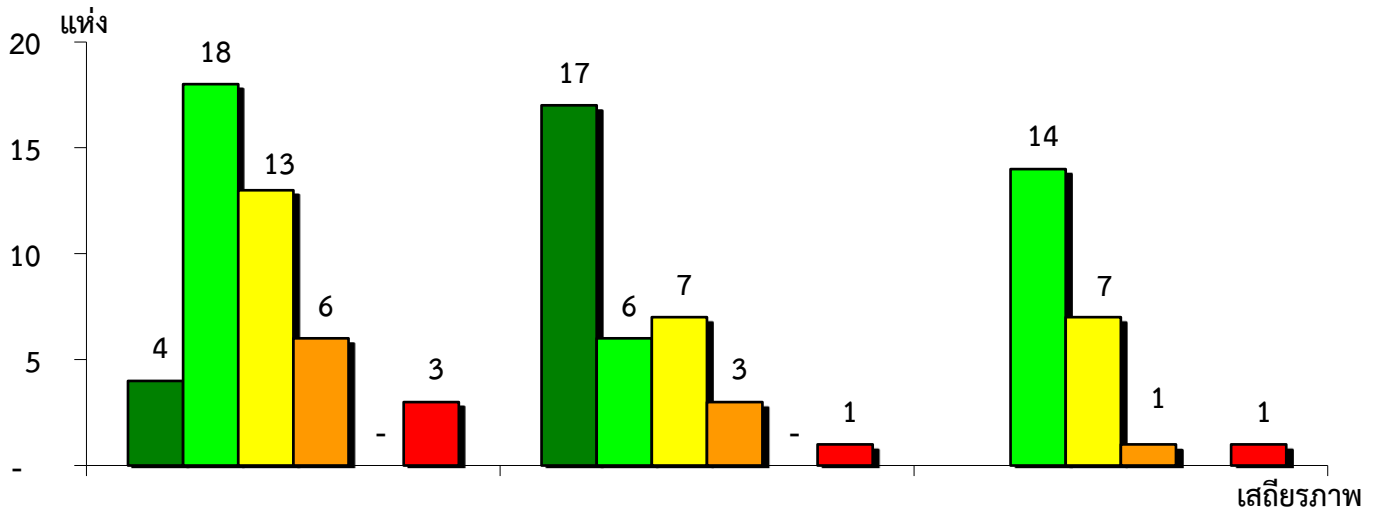
จังหวัดกาญจนบุรี ประจำปี 2562



มั่นคงดีมาก	มั่นคงดี	มั่นคงตามมาตรฐาน	ต่ำกว่ามาตรฐาน	ต้องปรับปรุง	ต้องปรับปรุงเร่งด่วน
20.79%	37.63%	26.73%	9.90%	0.00%	4.95%

แผนภูมิแสดงจำนวนและร้อยละของ ภาคการเกษตร นอกภาคการเกษตร และกลุ่มเกษตรกร จำแนกตามระดับเสถียรภาพ

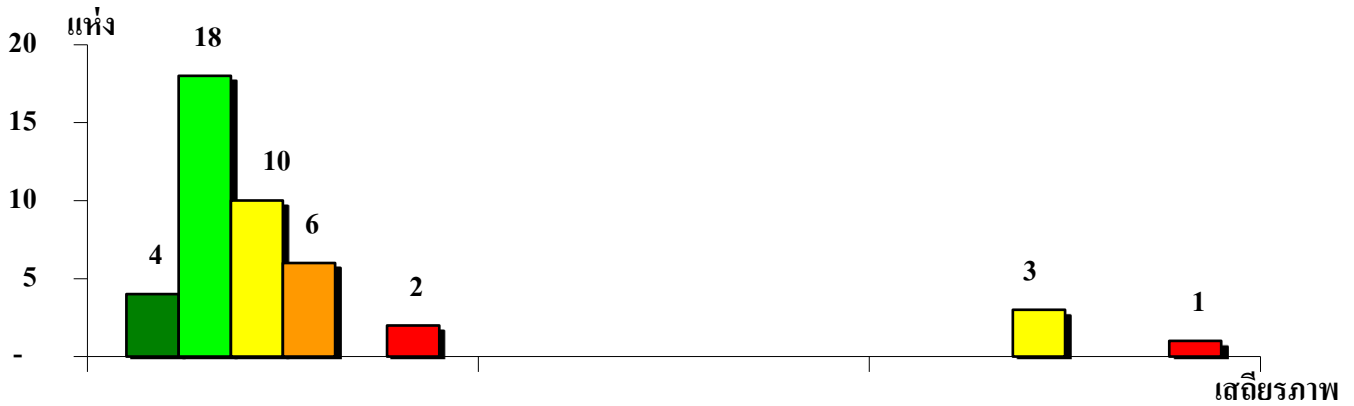
จังหวัดกาญจนบุรี ประจำปี 2562



	ภาคการเกษตร	นอกภาคการเกษตร	กลุ่มเกษตรกร
มั่นคงดีมาก	9.09%	50.00%	-
มั่นคงดี	40.91%	17.65%	60.87%
มั่นคงตามมาตรฐาน	29.54%	20.59%	30.43%
ต่ำกว่ามาตรฐาน	13.64%	8.82%	4.35%
ต้องปรับปรุง	-	-	-
ต้องปรับปรุงเร่งด่วน	6.82%	2.94%	4.35%

แผนภูมิแสดงจำนวนและร้อยละของ สหกรณ์ภาคการเกษตร จำแนกตามระดับเสถียรภาพ

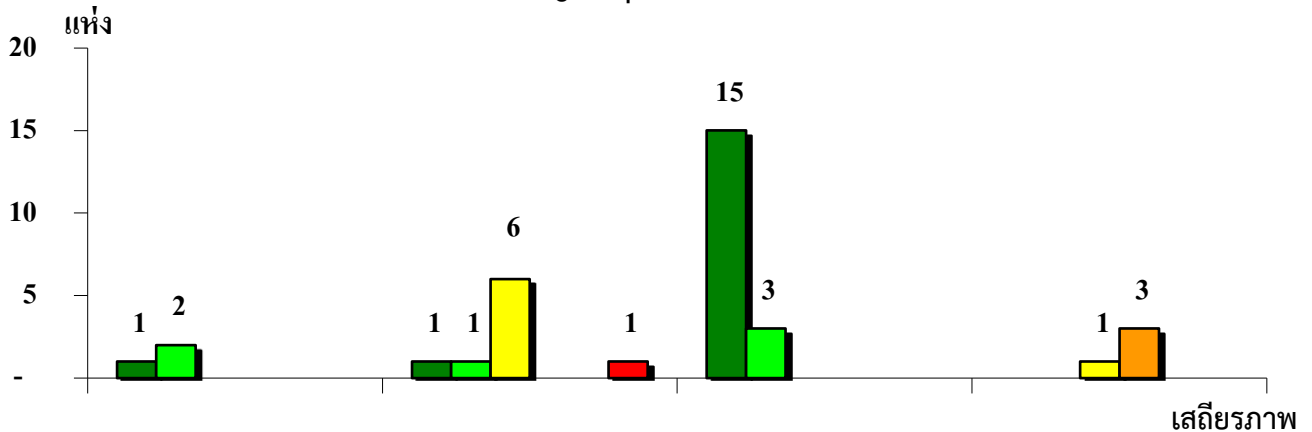
จังหวัดกาญจนบุรี ประจำปี 2562



	สหกรณ์การเกษตร	สหกรณ์ประมง	สหกรณ์นิคม
มั่นคงดีมาก	10.00%	-	-
มั่นคงดี	45.00%	-	-
มั่นคงตามมาตรฐาน	25.00%	-	75.00%
ต่ำกว่ามาตรฐาน	15.00%	-	-
ต้องปรับปรุง	-	-	-
ต้องปรับปรุงเร่งด่วน	5.00%	-	25.00%

แผนภูมิแสดงจำนวนและร้อยละของ สหกรณ์นอกภาคการเกษตร จำแนกตามระดับเสถียรภาพ

จังหวัดกาญจนบุรี ประจำปี 2562



	สหกรณ์ร้านค้า	สหกรณ์บริการ	สหกรณ์ออมทรัพย์	สหกรณ์เครดิตยูเนียน
มั่นคงดีมาก	33.33%	11.11%	83.33%	-
มั่นคงดี	66.67%	11.11%	16.67%	-
มั่นคงตามมาตรฐาน	-	66.67%	-	25.00%
ต่ำกว่ามาตรฐาน	-	-	-	75.00%
ต้องปรับปรุง	-	-	-	-
ต้องปรับปรุงเร่งด่วน	-	11.11%	-	-