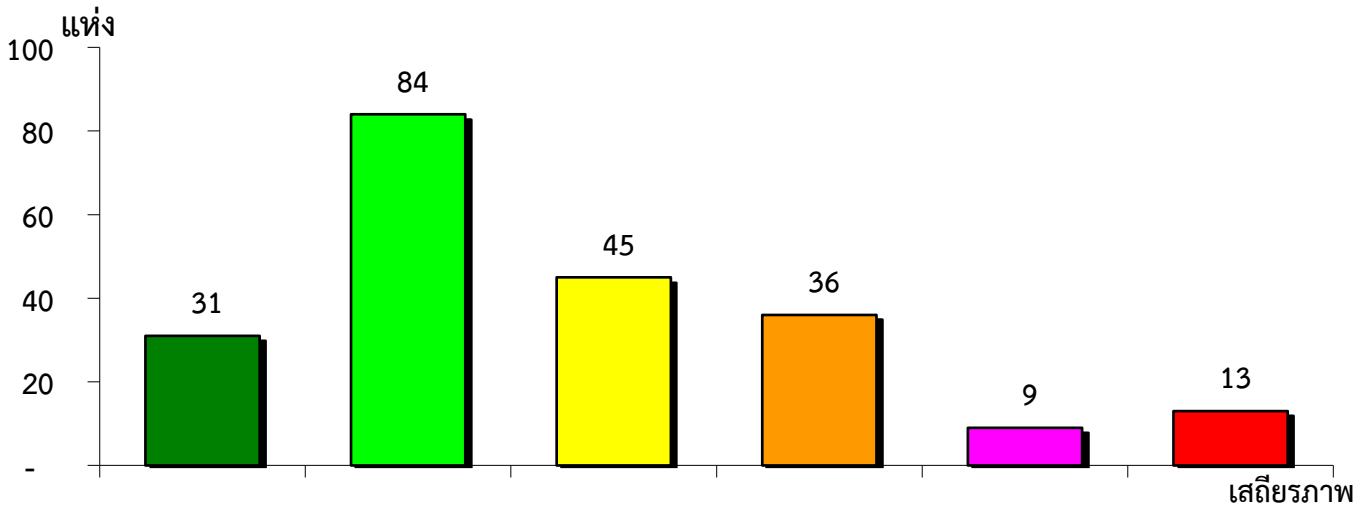
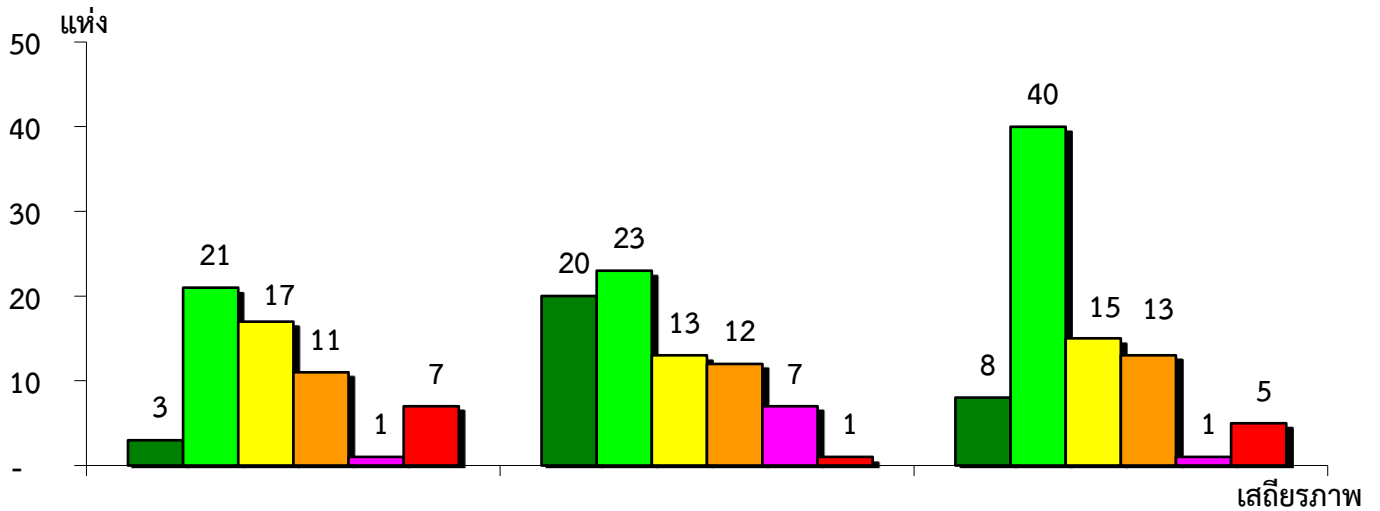


แผนภูมิแสดงจำนวนและร้อยละของ สหกรณ์และกลุ่มเกษตรกร จำแนกตามระดับเสถียรภาพ
จังหวัดขอนแก่น ประจำปี 2562



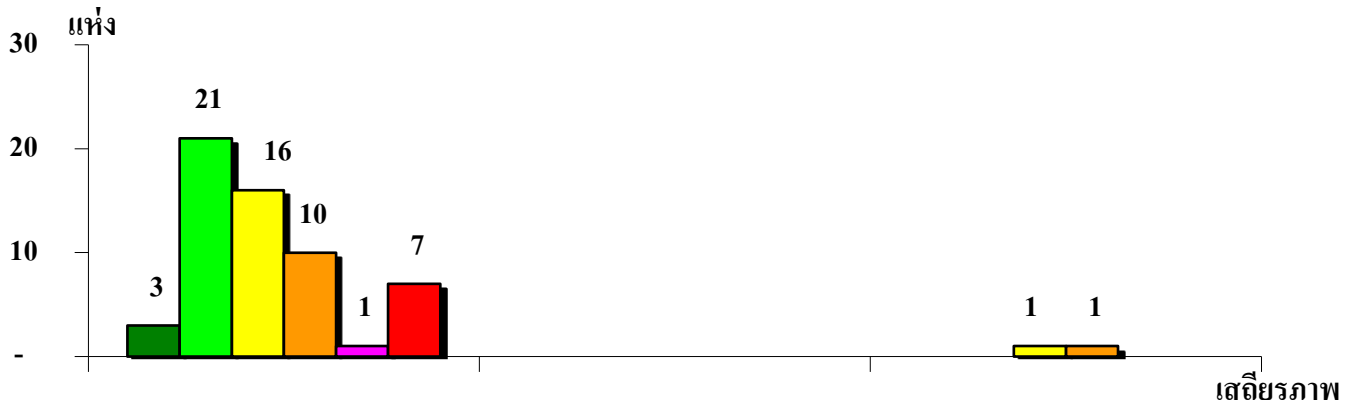
มั่นคงดีมาก	มั่นคงดี	มั่นคงตามมาตรฐาน	ต่ำกว่ามาตรฐาน	ต้องปรับปรุง	ต้องปรับปรุงเร่งด่วน
14.22%	38.53%	20.64%	16.52%	4.13%	5.96%

แผนภูมิแสดงจำนวนและร้อยละของ ภาคราชการ เกษตร นอกภาคราชการ เกษตร และกลุ่มเกษตรกร จำแนกตามระดับเสถียรภาพ
จังหวัดขอนแก่น ประจำปี 2562



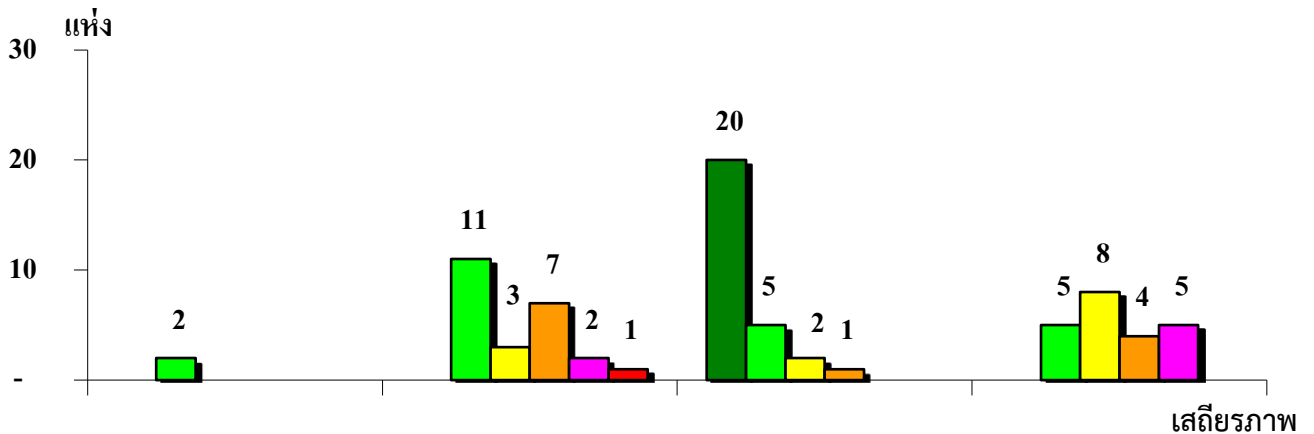
	ภาคราชการ	นอกภาคราชการ	กลุ่มเกษตรกร
มั่นคงดีมาก	5.00%	26.32%	9.76%
มั่นคงดี	35.00%	30.26%	48.78%
มั่นคงตามมาตรฐาน	28.33%	17.10%	18.29%
ต่ำกว่ามาตรฐาน	18.33%	15.79%	15.85%
ต้องปรับปรุง	1.67%	9.21%	1.22%
ต้องปรับปรุงเร่งด่วน	11.67%	1.32%	6.10%

แผนภูมิแสดงจำนวนและร้อยละของ สหกรณ์ภาคการเกษตร จำแนกตามระดับเสถียรภาพ
จังหวัดขอนแก่น ประจำปี 2562



	สหกรณ์การเกษตร	สหกรณ์ประมง	สหกรณ์นิคม
มั่นคงดีมาก	5.17%	-	-
มั่นคงดี	36.21%	-	-
มั่นคงตามมาตรฐาน	27.59%	-	50.00%
ต่ำกว่ามาตรฐาน	17.24%	-	50.00%
ต้องปรับปรุง	1.72%	-	-
ต้องปรับปรุงเร่งด่วน	12.07%	-	-

แผนภูมิแสดงจำนวนและร้อยละของ สหกรณ์นอกภาคการเกษตร จำแนกตามระดับเสถียรภาพ
จังหวัดขอนแก่น ประจำปี 2562



	สหกรณ์ร้านค้า	สหกรณ์บริการ	สหกรณ์ออมทรัพย์	สหกรณ์เครดิตยูเนียน
มั่นคงดีมาก	-	-	71.43%	-
มั่นคงดี	100.00%	45.83%	17.86%	22.73%
มั่นคงตามมาตรฐาน	-	12.50%	7.14%	36.36%
ต่ำกว่ามาตรฐาน	-	29.17%	3.57%	18.18%
ต้องปรับปรุง	-	8.33%	-	22.73%
ต้องปรับปรุงเร่งด่วน	-	4.17%	-	-