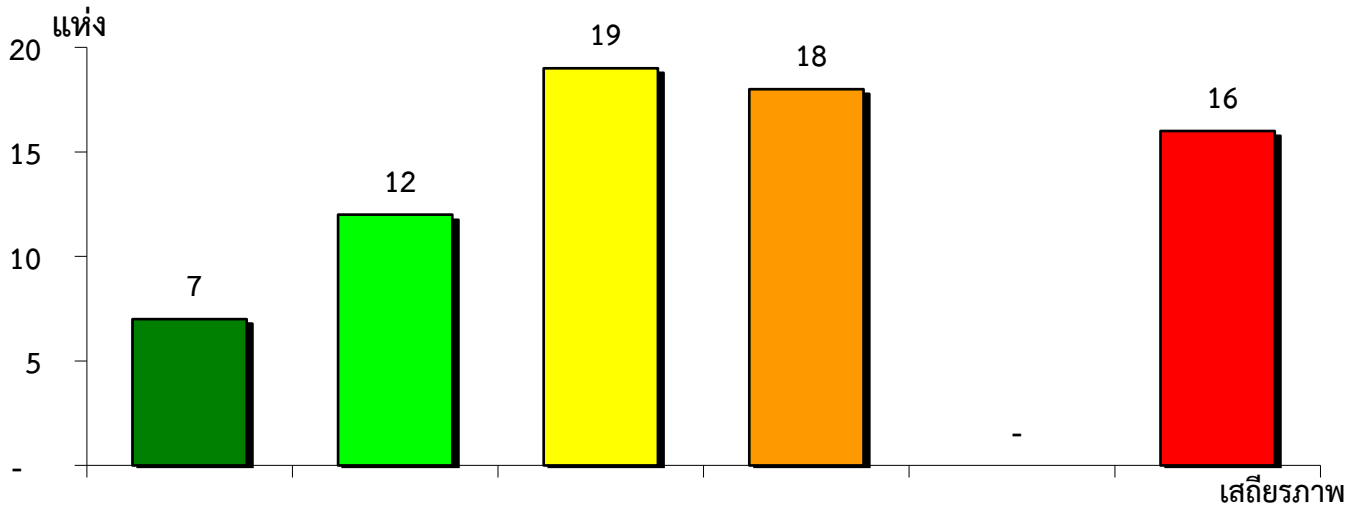


แผนภูมิแสดงจำนวนและร้อยละของ สหกรณ์และกลุ่มเกษตรกร จำแนกตามระดับเสถียรภาพ

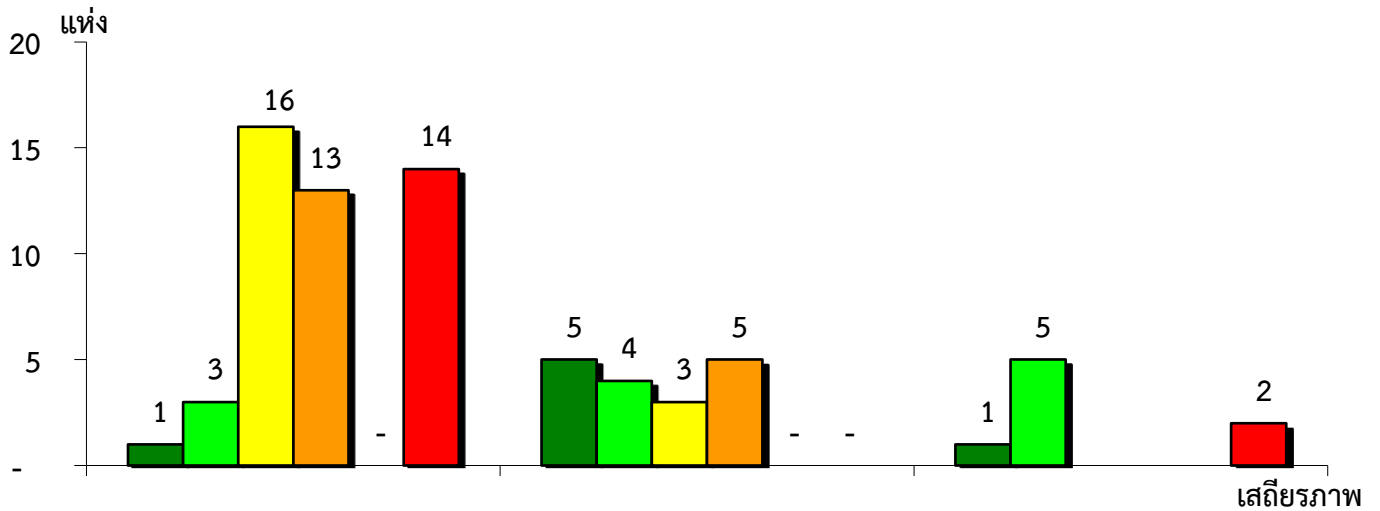
จังหวัดกระบี่ ประจำปี 2561



มั่นคงดีมาก	มั่นคงดี	มั่นคงตามมาตรฐาน	ต่ำกว่ามาตรฐาน	ต้องปรับปรุง	ต้องปรับปรุงเร่งด่วน
9.72%	16.67%	26.39%	25.00%	-	22.22%

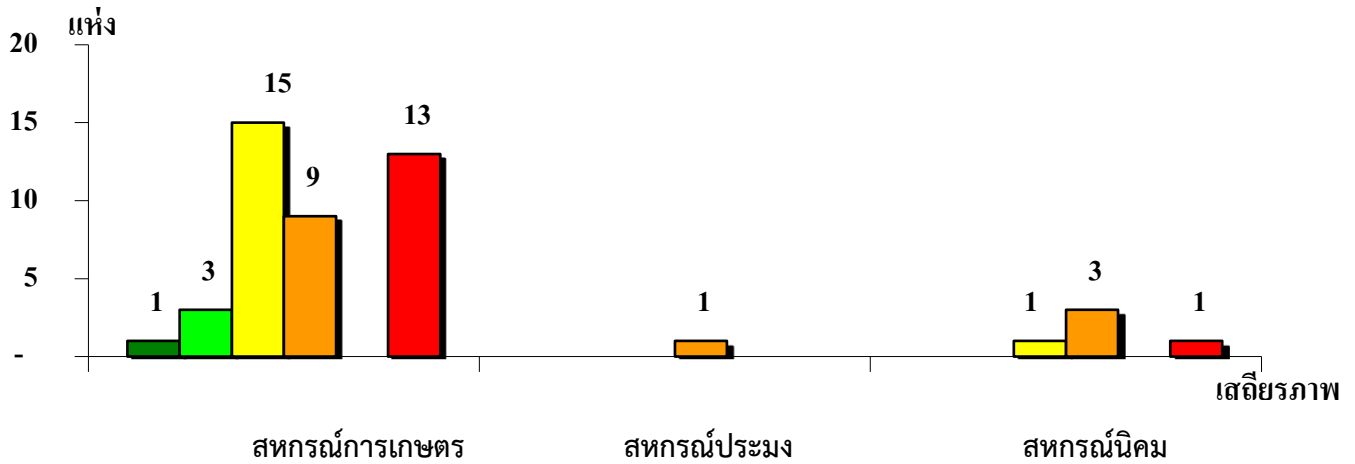
แผนภูมิแสดงจำนวนและร้อยละของ ภาคการเกษตร นอกภาคการเกษตร และกลุ่มเกษตรกร จำแนกตามระดับเสถียรภาพ

จังหวัดกระบี่ ประจำปี 2561



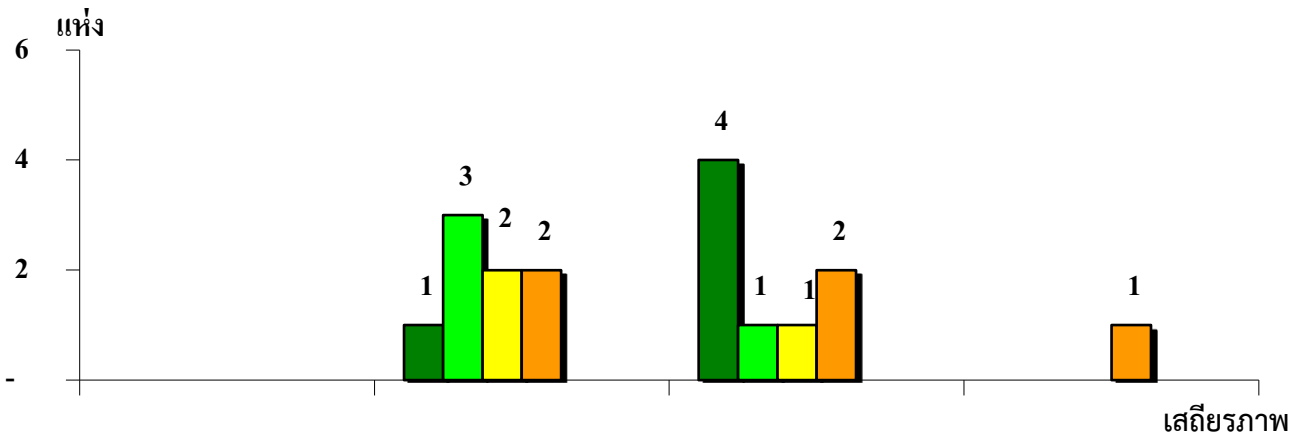
	ภาคการเกษตร	นอกภาคการเกษตร	กลุ่มเกษตรกร
มั่นคงดีมาก	2.13%	29.41%	12.50%
มั่นคงดี	6.38%	23.53%	62.50%
มั่นคงตามมาตรฐาน	34.04%	17.65%	-
ต่ำกว่ามาตรฐาน	27.66%	29.41%	-
ต้องปรับปรุง	-	-	-
ต้องปรับปรุงเร่งด่วน	29.79%	-	25.00%

แผนภูมิแสดงจำนวนและร้อยละของ สหกรณ์ภาคการเกษตร จำแนกตามระดับเสถียรภาพ
จังหวัดกระบี่ ประจำปี 2561



ระดับเสถียรภาพ	สหกรณ์การเกษตร	สหกรณ์ประมง	สหกรณ์นิคม
มั่นคงดีมาก	2.44%	-	-
มั่นคงดี	7.32%	-	-
มั่นคงตามมาตรฐาน	36.58%	-	20.00%
ต่ำกว่ามาตรฐาน	21.95%	100.00%	60.00%
ต้องปรับปรุง	-	-	-
ต้องปรับปรุงเร่งด่วน	31.71%	-	20.00%

แผนภูมิแสดงจำนวนและร้อยละของ สหกรณ์นอกภาคการเกษตร จำแนกตามระดับเสถียรภาพ
จังหวัดกระบี่ ประจำปี 2561



ระดับเสถียรภาพ	สหกรณ์ร้านค้า	สหกรณ์บริการ	สหกรณ์ออมทรัพย์	สหกรณ์เครดิตยูเนียน
มั่นคงดีมาก	-	12.50%	50.00%	-
มั่นคงดี	-	37.50%	12.50%	-
มั่นคงตามมาตรฐาน	-	25.00%	12.50%	-
ต่ำกว่ามาตรฐาน	-	25.00%	25.00%	100.00%
ต้องปรับปรุง	-	-	-	-
ต้องปรับปรุงเร่งด่วน	-	-	-	-