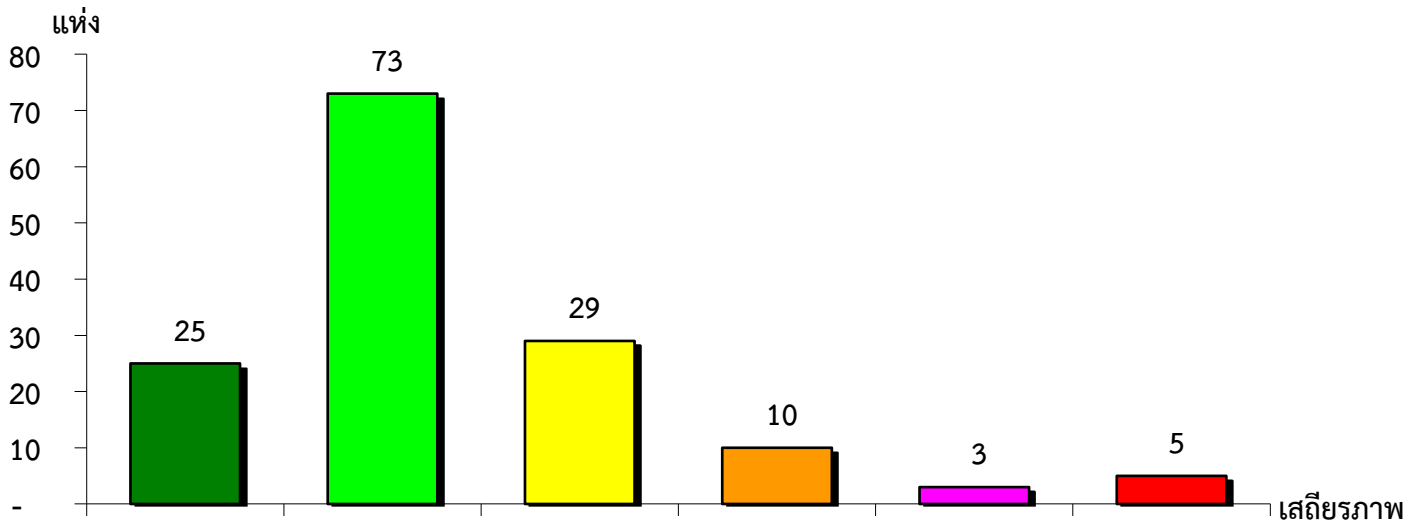


แผนภูมิแสดงจำนวนและร้อยละของ สหกรณ์และกลุ่มเกษตรกร จำแนกตามระดับเสถียรภาพ

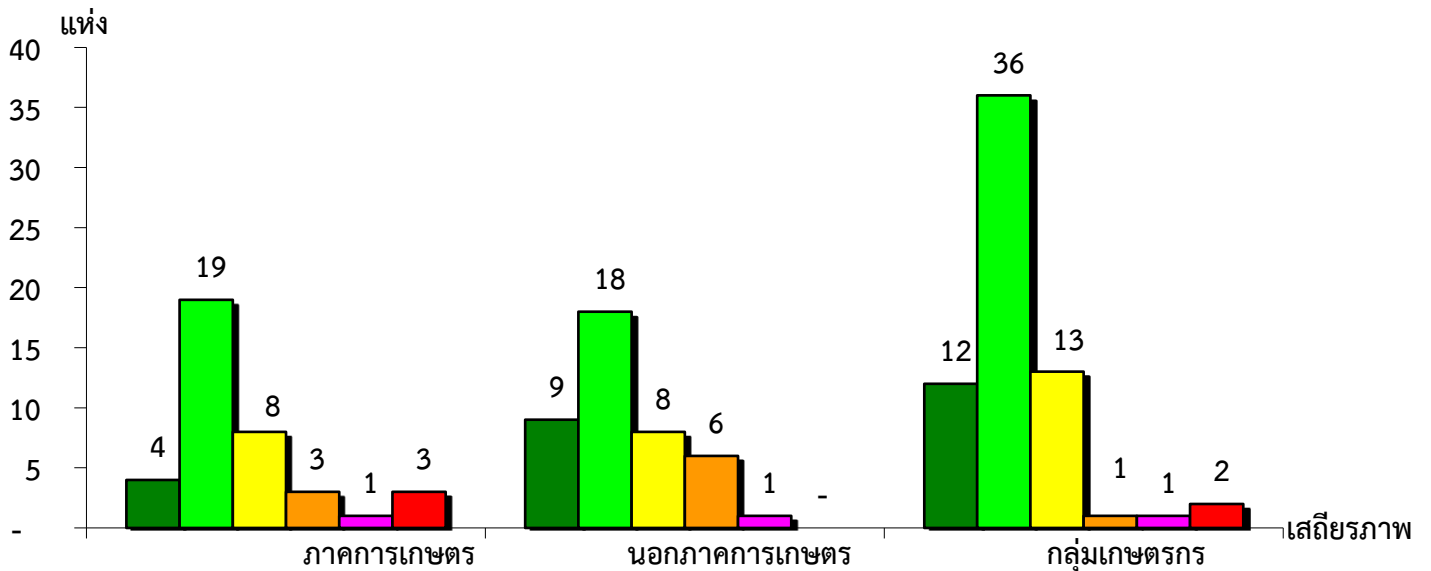
จังหวัดลำปาง ประจำปี 2562



มั่นคงดีมาก	มั่นคงดี	มั่นคงตามมาตรฐาน	ต่ำกว่ามาตรฐาน	ต้องปรับปรุง	ต้องปรับปรุงเร่งด่วน
17.24%	50.34%	20.00%	6.90%	2.07%	3.45%

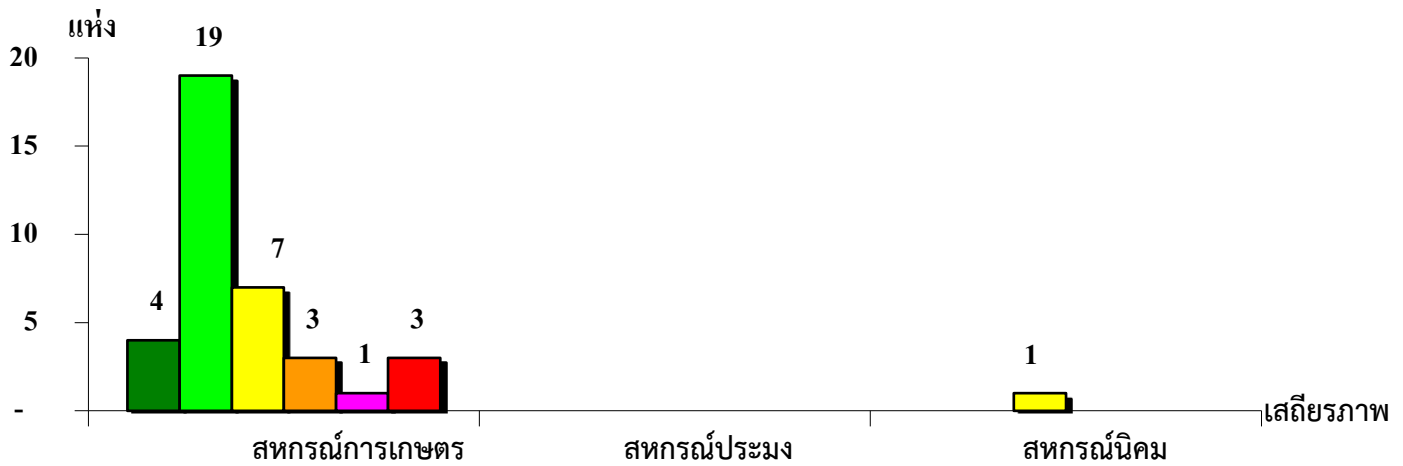
แผนภูมิแสดงจำนวนและร้อยละของ ภาครัฐ เกษตร นอกภาครัฐ เกษตร และกลุ่มเกษตรกร จำแนกตามระดับเสถียรภาพ

จังหวัดลำปาง ประจำปี 2562



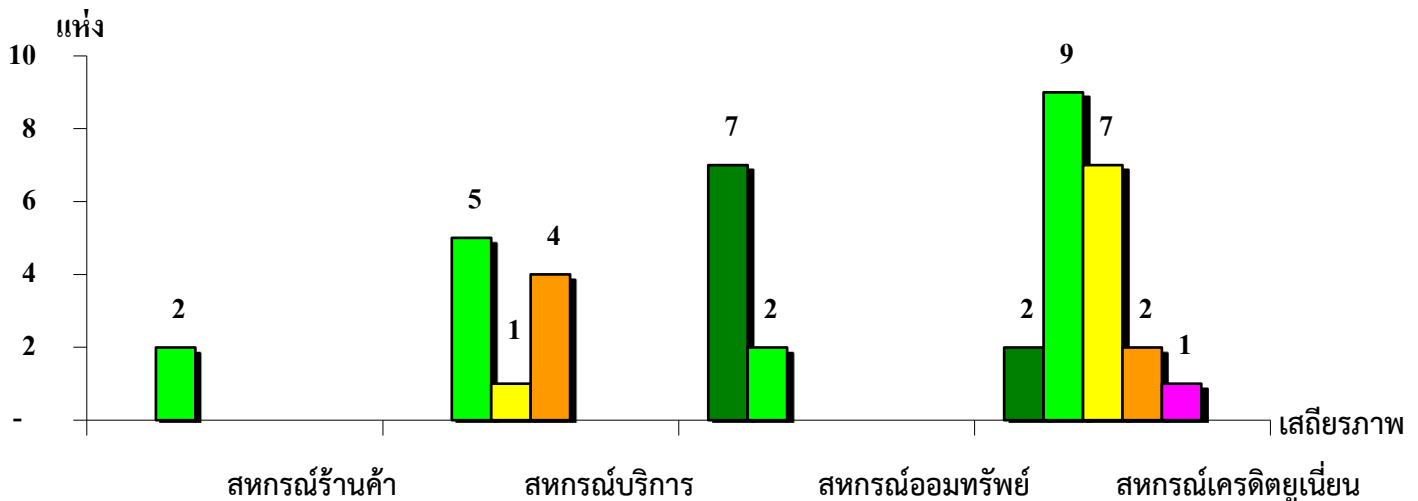
มั่นคงดีมาก	10.53%	21.43%	18.46%
มั่นคงดี	50.00%	42.86%	55.38%
มั่นคงตามมาตรฐาน	21.05%	19.05%	20.00%
ต่ำกว่ามาตรฐาน	7.89%	14.28%	1.54%
ต้องปรับปรุง	2.63%	2.38%	1.54%
ต้องปรับปรุงเร่งด่วน	7.90%	-	3.08%

แผนภูมิแสดงจำนวนและร้อยละของ สหกรณ์ภาคการเกษตร จำแนกตามระดับเสถียรภาพ
จังหวัดลำปาง ประจำปี 2562



ระดับเสถียรภาพ	สหกรณ์การเกษตร	สหกรณ์ประมง	สหกรณ์นิคม
มั่นคงดีมาก	10.81%	-	-
มั่นคงดี	51.35%	-	-
มั่นคงตามมาตรฐาน	18.92%	-	100.00%
ต่ำกว่ามาตรฐาน	8.11%	-	-
ต้องปรับปรุง	2.70%	-	-
ต้องปรับปรุงเร่งด่วน	8.11%	-	-

แผนภูมิแสดงจำนวนและร้อยละของ สหกรณ์นอกภาคการเกษตร จำแนกตามระดับเสถียรภาพ
จังหวัดลำปาง ประจำปี 2562



ระดับเสถียรภาพ	สหกรณ์ร้านค้า	สหกรณ์บริการ	สหกรณ์ออมทรัพย์	สหกรณ์เครดิตยูเนียน
มั่นคงดีมาก	-	-	77.78%	9.53%
มั่นคงดี	100.00%	50.00%	22.22%	42.86%
มั่นคงตามมาตรฐาน	-	10.00%	-	33.33%
ต่ำกว่ามาตรฐาน	-	40.00%	-	9.52%
ต้องปรับปรุง	-	-	-	4.76%
ต้องปรับปรุงเร่งด่วน	-	-	-	-