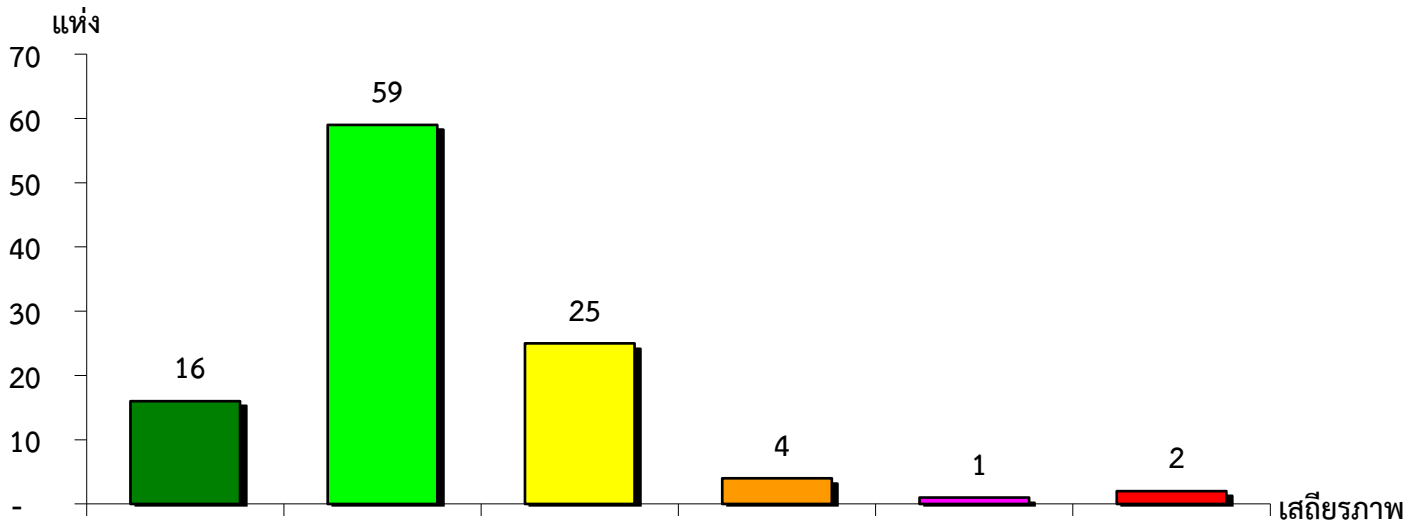


แผนภูมิแสดงจำนวนและร้อยละของ สหกรณ์และกลุ่มเกษตรกร จำแนกตามระดับเสถียรภาพ

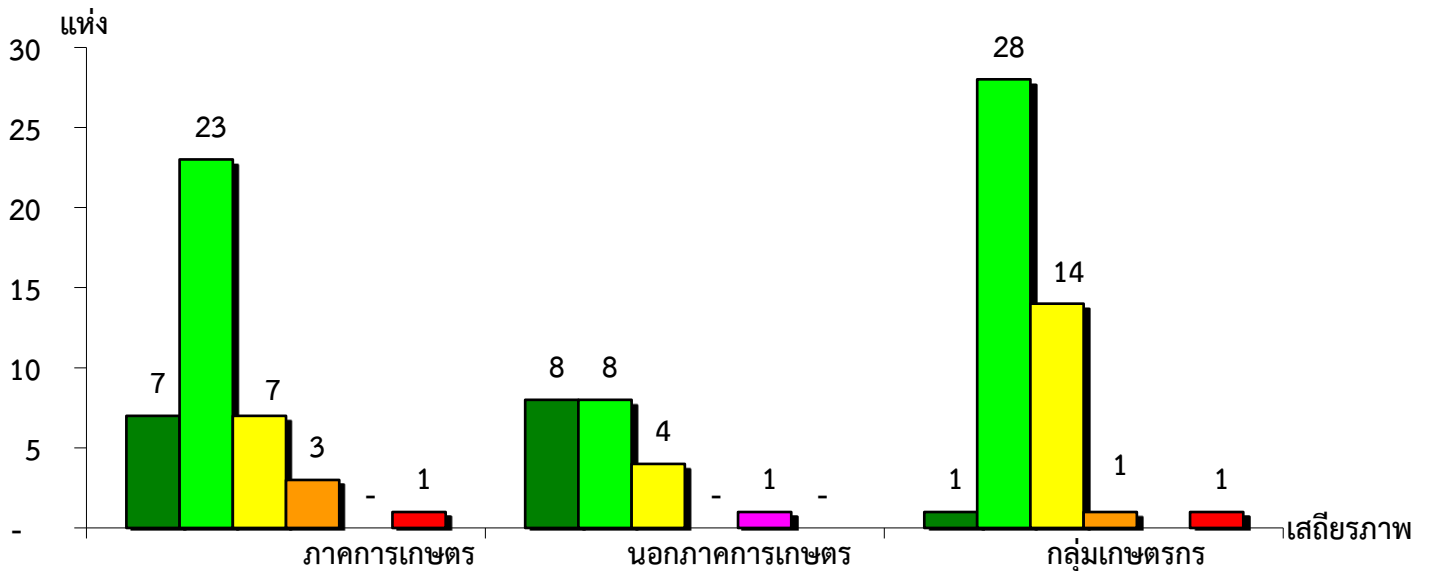
จังหวัดลำพูน ประจำปี 2562



มั่นคงดีมาก	มั่นคงดี	มั่นคงตามมาตรฐาน	ต่ำกว่ามาตรฐาน	ต้องปรับปรุง	ต้องปรับปรุงเร่งด่วน
14.95%	55.14%	23.36%	3.74%	0.94%	1.87%

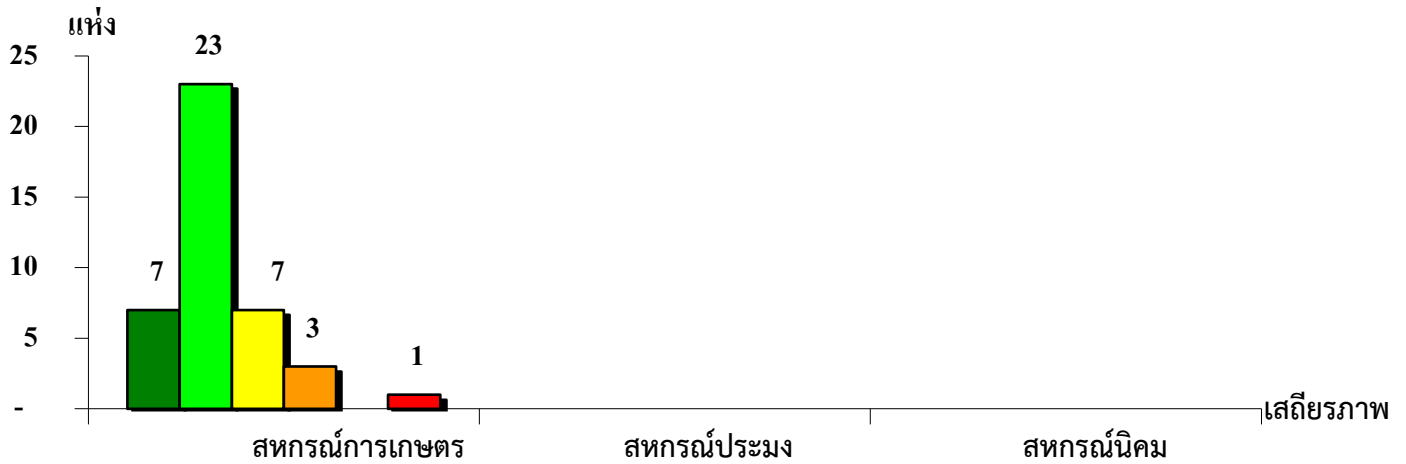
แผนภูมิแสดงจำนวนและร้อยละของ ภาคการเกษตร นอกภาคการเกษตร และกลุ่มเกษตรกร จำแนกตามระดับเสถียรภาพ

จังหวัดลำพูน ประจำปี 2562



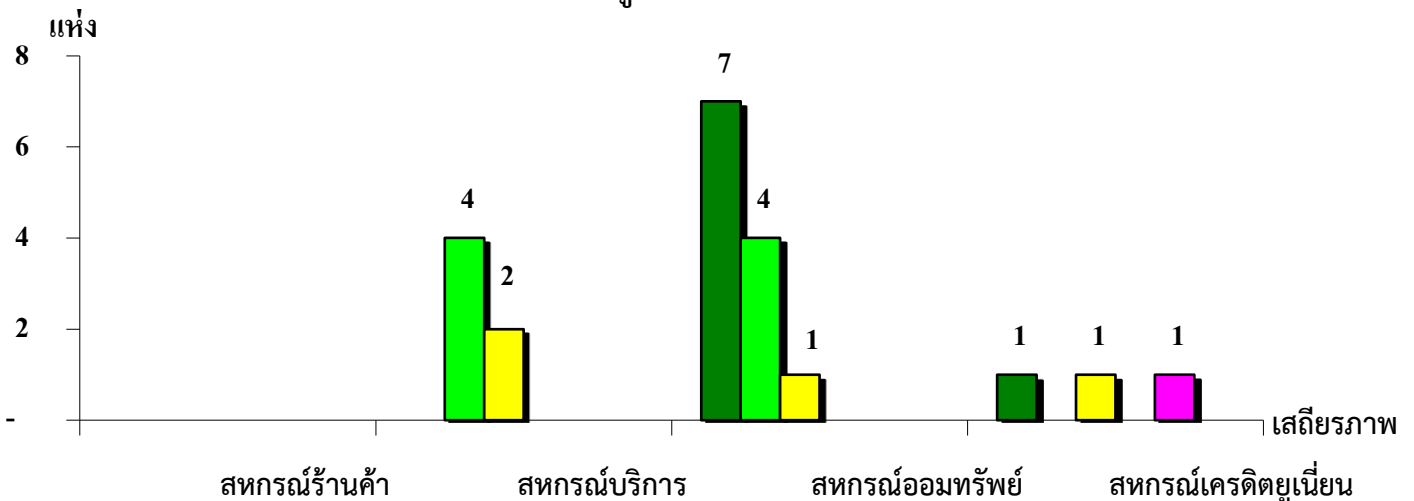
เสถียรภาพ	ภาคการเกษตร	นอกภาคการเกษตร	กลุ่มเกษตรกร
มั่นคงดีมาก	17.07%	38.10%	2.22%
มั่นคงดี	56.10%	38.10%	62.23%
มั่นคงตามมาตรฐาน	17.07%	19.04%	31.11%
ต่ำกว่ามาตรฐาน	7.32%	-	2.22%
ต้องปรับปรุง	-	4.76%	-
ต้องปรับปรุงเร่งด่วน	2.44%	-	2.22%

แผนภูมิแสดงจำนวนและร้อยละของ สหกรณ์ภาคการเกษตร จำแนกตามระดับเสถียรภาพ  
จังหวัดลำพูน ประจำปี 2562



ระดับเสถียรภาพ	สหกรณ์การเกษตร	สหกรณ์ประมง	สหกรณ์นิคม
มั่นคงดีมาก	17.07%	-	-
มั่นคงดี	56.10%	-	-
มั่นคงตามมาตรฐาน	17.07%	-	-
ต่ำกว่ามาตรฐาน	7.32%	-	-
ต้องปรับปรุง	-	-	-
ต้องปรับปรุงเร่งด่วน	2.44%	-	-

แผนภูมิแสดงจำนวนและร้อยละของ สหกรณ์นอกภาคการเกษตร จำแนกตามระดับเสถียรภาพ  
จังหวัดลำพูน ประจำปี 2562



ระดับเสถียรภาพ	สหกรณ์ร้านค้า	สหกรณ์บริการ	สหกรณ์ออมทรัพย์	สหกรณ์เครดิตยูเนียน
มั่นคงดีมาก	-	-	58.34%	33.34%
มั่นคงดี	-	66.67%	33.33%	-
มั่นคงตามมาตรฐาน	-	33.33%	8.33%	33.33%
ต่ำกว่ามาตรฐาน	-	-	-	-
ต้องปรับปรุง	-	-	-	33.33%
ต้องปรับปรุงเร่งด่วน	-	-	-	-