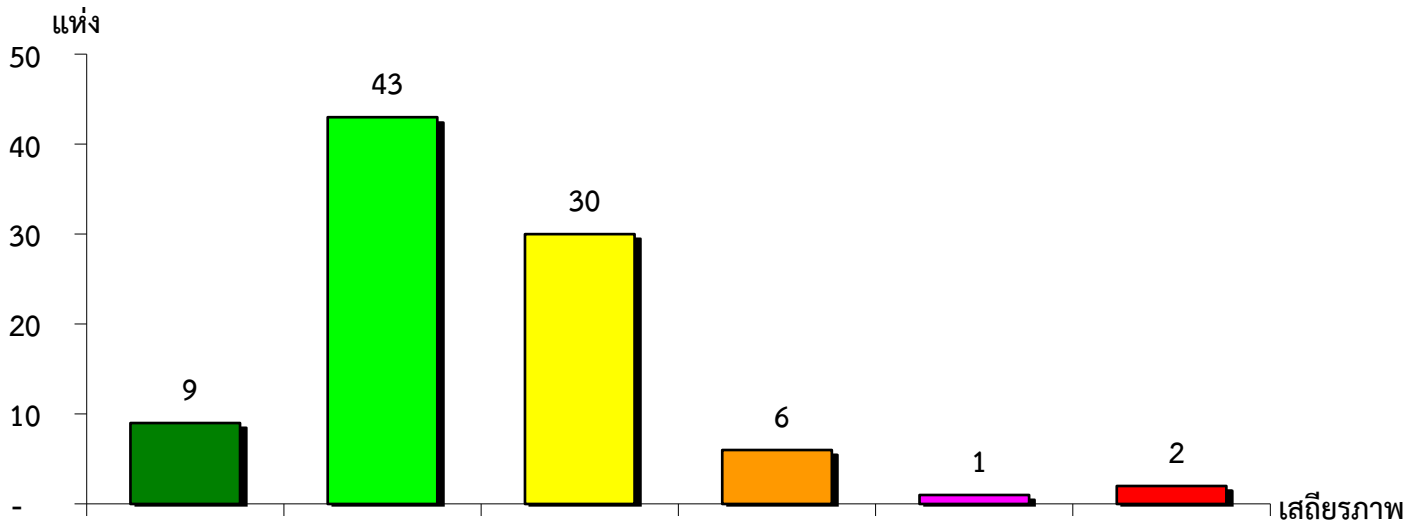


แผนภูมิแสดงจำนวนและร้อยละของ สหกรณ์และกลุ่มเกษตรกร จำแนกตามระดับเสถียรภาพ

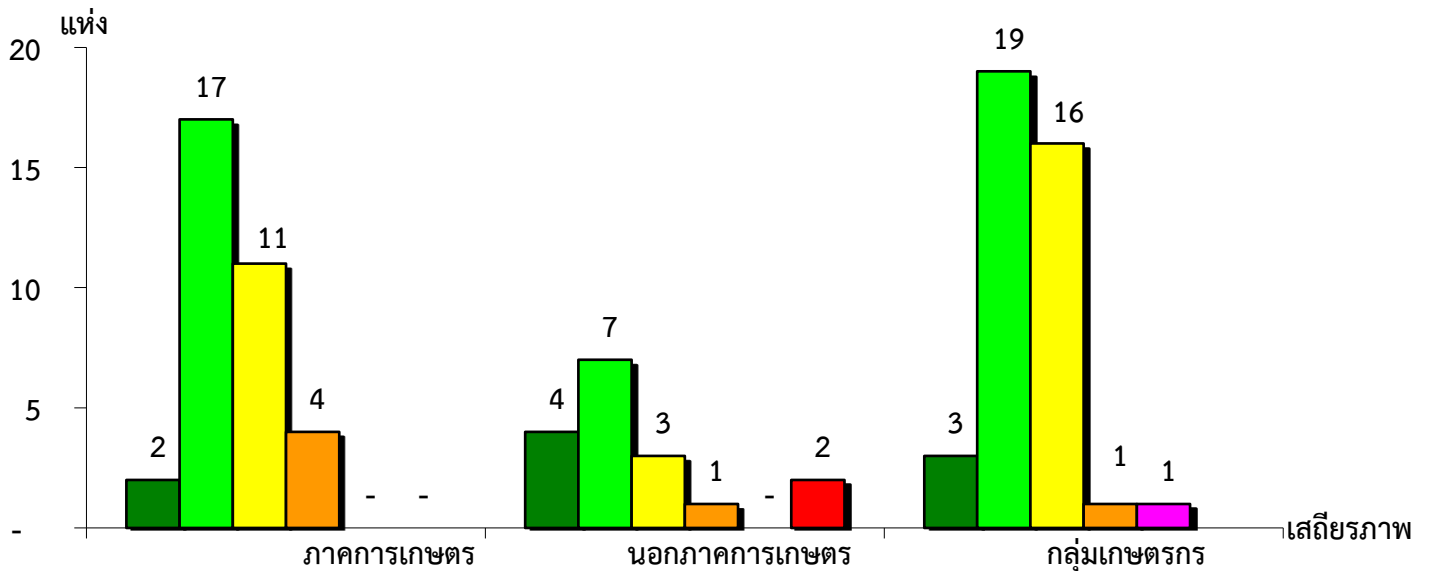
จังหวัดเลย ประจำปี 2562



มั่นคงดีมาก	มั่นคงดี	มั่นคงตามมาตรฐาน	ต่ำกว่ามาตรฐาน	ต้องปรับปรุง	ต้องปรับปรุงเร่งด่วน
9.89%	47.25%	32.97%	6.59%	1.10%	2.20%

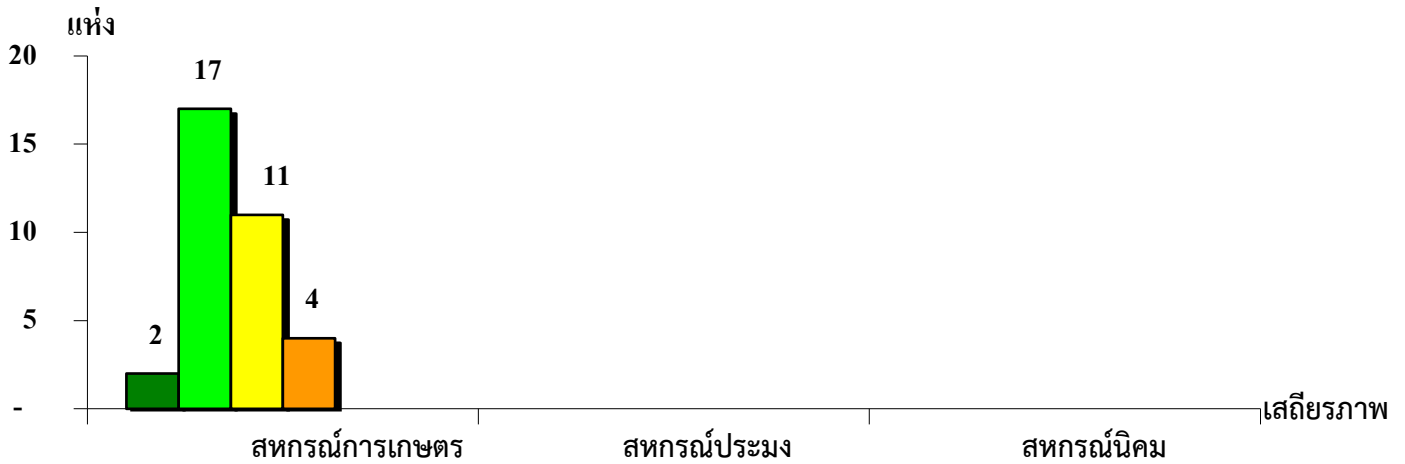
แผนภูมิแสดงจำนวนและร้อยละของ ภาครัฐ เกษตร นอกภาครัฐ เกษตร และกลุ่มเกษตรกร จำแนกตามระดับเสถียรภาพ

จังหวัดเลย ประจำปี 2562



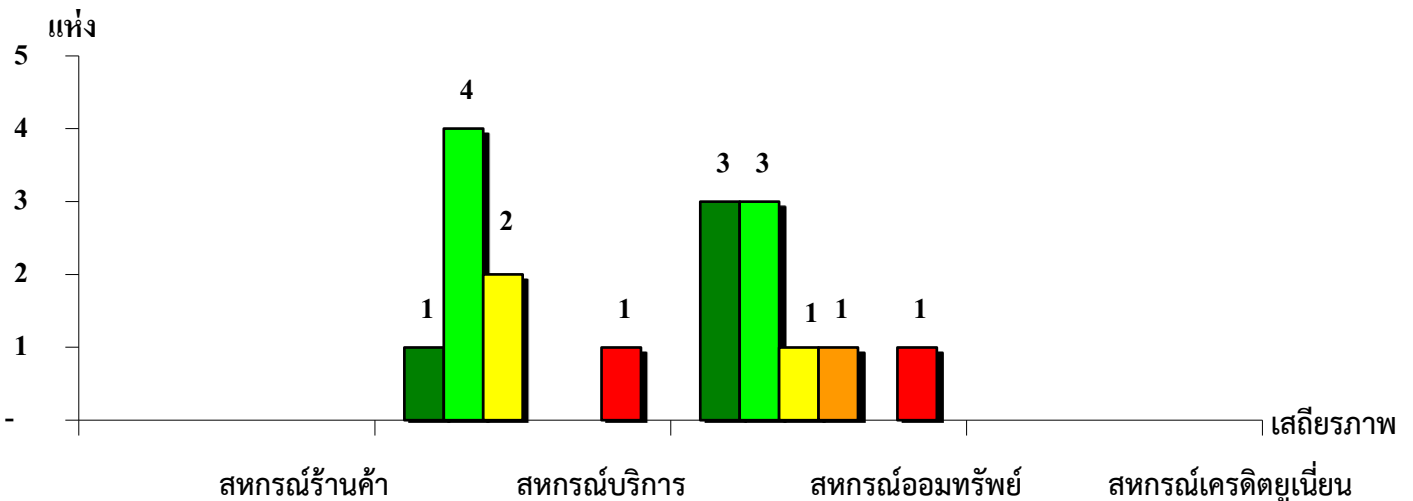
มั่นคงดีมาก	5.88%	23.53%	7.50%
มั่นคงดี	50.00%	41.18%	47.50%
มั่นคงตามมาตรฐาน	32.35%	17.65%	40.00%
ต่ำกว่ามาตรฐาน	11.77%	5.88%	2.50%
ต้องปรับปรุง	-	-	2.50%
ต้องปรับปรุงเร่งด่วน	-	11.76%	-

แผนภูมิแสดงจำนวนและร้อยละของ สหกรณ์ภาคการเกษตร จำแนกตามระดับเสถียรภาพ
จังหวัดเลย ประจำปี 2562



ระดับเสถียรภาพ	สหกรณ์การเกษตร	สหกรณ์ประมง	สหกรณ์นิคม
มั่นคงดีมาก	5.88%	-	-
มั่นคงดี	50.00%	-	-
มั่นคงตามมาตรฐาน	32.35%	-	-
ต่ำกว่ามาตรฐาน	11.77%	-	-
ต้องปรับปรุง	-	-	-
ต้องปรับปรุงเร่งด่วน	-	-	-

แผนภูมิแสดงจำนวนและร้อยละของ สหกรณ์นอกภาคการเกษตร จำแนกตามระดับเสถียรภาพ
จังหวัดเลย ประจำปี 2562



ระดับเสถียรภาพ	สหกรณ์ร้านค้า	สหกรณ์บริการ	สหกรณ์ออมทรัพย์	สหกรณ์เครดิตยูเนียน
มั่นคงดีมาก	-	12.50%	33.34%	-
มั่นคงดี	-	50.00%	33.33%	-
มั่นคงตามมาตรฐาน	-	25.00%	11.11%	-
ต่ำกว่ามาตรฐาน	-	-	11.11%	-
ต้องปรับปรุง	-	-	-	-
ต้องปรับปรุงเร่งด่วน	-	12.50%	11.11%	-