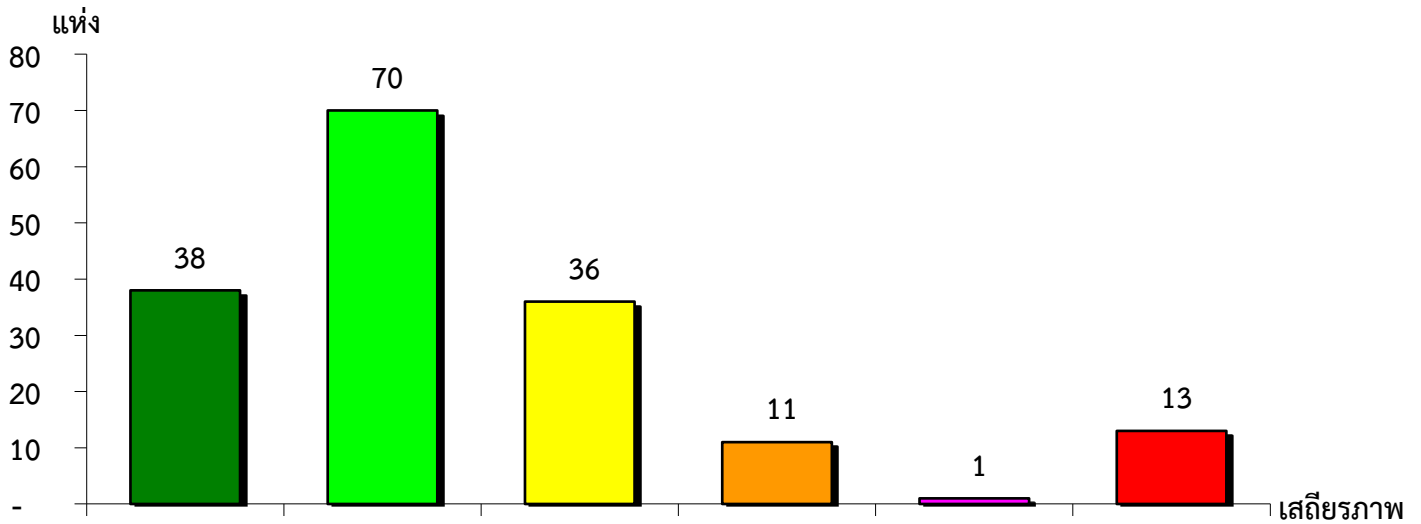


แผนภูมิแสดงจำนวนและร้อยละของ สหกรณ์และกลุ่มเกษตรกร จำแนกตามระดับเสถียรภาพ

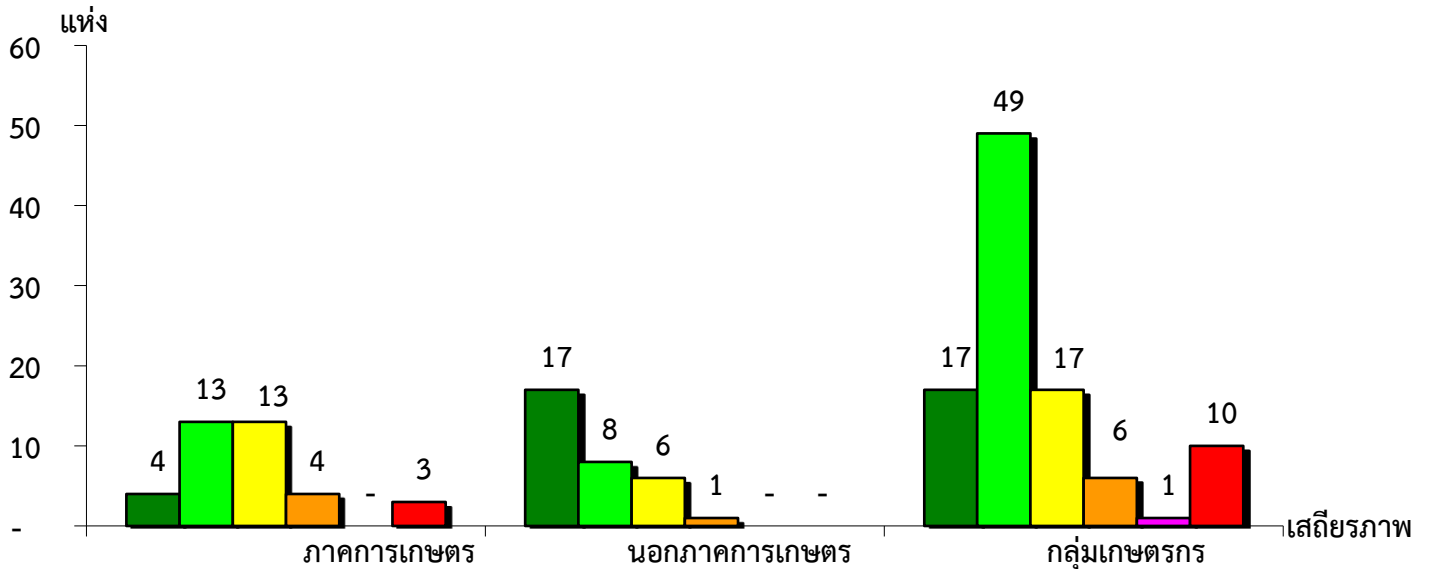
จังหวัดลพบุรี ประจำปี 2562



มั่นคงดีมาก	มั่นคงดี	มั่นคงตามมาตรฐาน	ต่ำกว่ามาตรฐาน	ต้องปรับปรุง	ต้องปรับปรุงเร่งด่วน
22.49%	41.42%	21.30%	6.51%	0.59%	7.69%

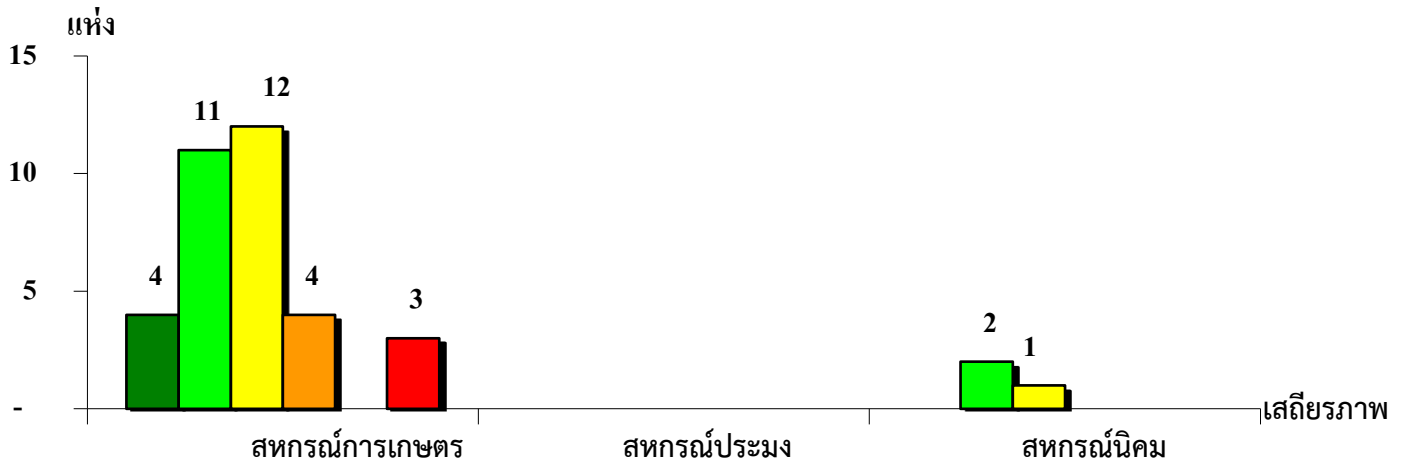
แผนภูมิแสดงจำนวนและร้อยละของ ภาคการเกษตร นอกภาคการเกษตร และกลุ่มเกษตรกร จำแนกตามระดับเสถียรภาพ

จังหวัดลพบุรี ประจำปี 2562



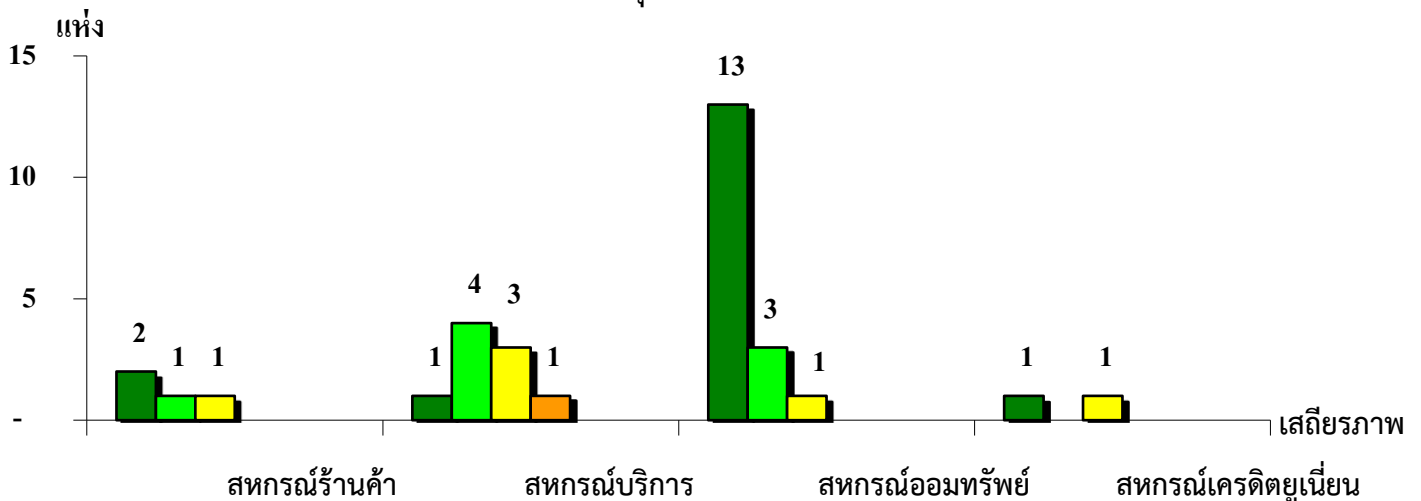
เสถียรภาพ	ภาคการเกษตร	นอกภาคการเกษตร	กลุ่มเกษตรกร
มั่นคงดีมาก	10.81%	53.13%	17.00%
มั่นคงดี	35.14%	25.00%	49.00%
มั่นคงตามมาตรฐาน	35.13%	18.75%	17.00%
ต่ำกว่ามาตรฐาน	10.81%	3.12%	6.00%
ต้องปรับปรุง	-	-	1.00%
ต้องปรับปรุงเร่งด่วน	8.11%	-	10.00%

แผนภูมิแสดงจำนวนและร้อยละของ สหกรณ์ภาคการเกษตร จำแนกตามระดับเสถียรภาพ
จังหวัดลพบุรี ประจำปี 2562



ระดับเสถียรภาพ	มากที่สุด	ดี	ตามมาตรฐาน	ต่ำกว่ามาตรฐาน	ต้องปรับปรุง	ต้องปรับปรุงเร่งด่วน
สหกรณ์การเกษตร	11.77%	32.35%	35.29%	11.77%	-	8.82%
สหกรณ์ประมง	-	-	-	-	-	-
สหกรณ์นิคม	-	66.67%	33.33%	-	-	-

แผนภูมิแสดงจำนวนและร้อยละของ สหกรณ์นอกภาคการเกษตร จำแนกตามระดับเสถียรภาพ
จังหวัดลพบุรี ประจำปี 2562



ระดับเสถียรภาพ	มากที่สุด	ดี	ตามมาตรฐาน	ต่ำกว่ามาตรฐาน	ต้องปรับปรุง	ต้องปรับปรุงเร่งด่วน
สหกรณ์ร้านค้า	50.00%	25.00%	25.00%	-	-	-
สหกรณ์บริการ	11.11%	44.45%	33.33%	11.11%	-	-
สหกรณ์ออมทรัพย์	76.47%	17.65%	5.88%	-	-	-
สหกรณ์เครดิตยูเนียน	50.00%	-	50.00%	-	-	-